



INFORMACIÓN DE PRODUCTO

Faros de marcha atrás LED Repulse y Repulse Pro

CARACTERÍSTICAS DEL PRODUCTO

Innovador diseño, máxima funcionalidad y gran versatilidad

Los nuevos faros de marcha atrás LED Repulse y Repulse Pro se han concebido pensando en una función auxiliar para la marcha atrás. Su peculiaridad reside en una dispersión de la luz especialmente amplia, gracias a la cual desaparecen aquellas zonas de los laterales y de la parte trasera del vehículo que suelen quedar sin iluminar. Esta potencia lumínica se ha integrado en un diseño de finas formas con diversas posibilidades de montaje con el fin de proporcionar la mayor versatilidad posible.



Opciones de montaje en superficie muy versátiles, ya que la instalación puede ser vertical, suspendida o trasera



Amplia dispersión de la luz para iluminar las zonas oscuras tanto detrás como en el lateral del vehículo



El material de la lente es grilamida, de gran resistencia a los impactos



Cuenta con la clase de protección IP 6K9K y cumple con la Norma HELLA 67101, lo que significa que resiste el lavado a alta presión y con chorro de vapor



Certificado ADR para el transporte de mercancías peligrosas

TECNOLOGÍA DE LA ILUMINACIÓN LED

Como empresa innovadora en el sector del Primer Equipo automovilístico, HELLA marca la pauta gracias a:

Consumo de energía extremadamente bajo

¡Mediante la combinación de eficientes diodos luminosos (LEDs) y ópticas de precisión, los productos HELLA cumplen con la distribución de la luz prescrita por ley, y ello con un 85% menos de consumo en comparación con los pilotos de lámpara incandescente!

Sin cambio de lámparas, sin mantenimiento y con una vida útil extremadamente larga gracias a su óptimo termocontrol.

Para alargar la vida útil del piloto, se han equilibrado todos sus componentes en lo que respecta a la temperatura. De esta forma se evita un sobrecalentamiento de los LEDs en caso de temperaturas extremas. Este termocontrol es capaz de alargar al máximo la vida útil del producto. La vida útil de los LEDs suele equivaler a la del vehículo (aunque siempre depende de la temperatura de servicio).

LA MÁS MODERNA TECNOLOGÍA DE FABRICACIÓN

Un calidad de primera clase que convence

Trabajamos todos los días para optimizar nuestros procesos y tecnologías. La constante mejora en nuestros procesos de fabricación y en nuestros métodos de producción garantiza que todo pueda hacerse de modo sostenible. Nuestro compromiso con la calidad queda reflejado en nuestras Normas HELLA. Y esta exigencia con la calidad es la que aplicamos a todos nuestros productos.

Seguridad en los procesos

Su fabricación garantiza una alta calidad en materia de hermeticidad y tasa de errores. Nuestros estándares se aplican a todo el proceso de fabricación. Nuestra experiencia nos demuestra que "teniendo siempre todos los procesos bajo control, podemos ofrecer un alto rendimiento".

EJEMPLOS DE APLICACIÓN

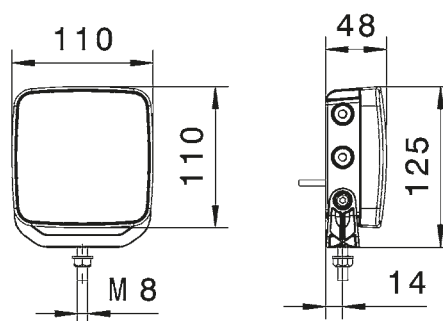


INFORMACIÓN TÉCNICA

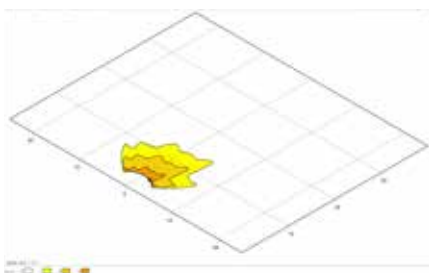
Datos técnicos

Tensión de servicio	Multivoltaje 9 – 32 V
Consumo corriente eléctrica	~ 400 mA
Consumo de potencia	5 W a 12 V 12 W a 24 V
Funciones	Faro de marcha atrás LED
Nº de LEDs	1 LED o 3 LEDs
Medidas	109,7 x 109,7 x 47,5 mm (L x H x A)
Temperatura de servicio	de -40°C a +80°C
Contactos	<ul style="list-style-type: none"> • Enchufe de 2 polos AMP-SUPERSEAL con cable de conexión de 2.000 mm • Enchufe de 2 polos EasyConn (acodado 90°) con cable de conexión de 1.000 mm • Terminal hembra plano de 6,3 mm con cable de conexión de 3.500 mm • Enchufe DT Amphenol AT04-2P con cable de 500 mm
Montaje	En superficie: Vertical, suspendido o en la parte trasera
Tipo de protección	IP 6K9K
Clase CEM	3
Especificación	Norma HELLA 67101, Clase 5.1
Fusible	Fusible integrado para evitar cortocircuitos
Protección ante polaridad inversa	ja

Plano de medidas

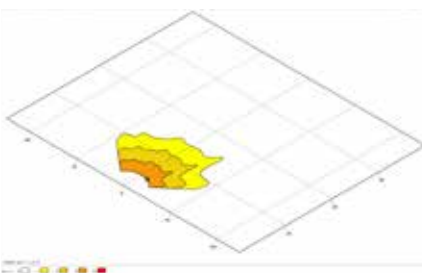


Distribución de la luz



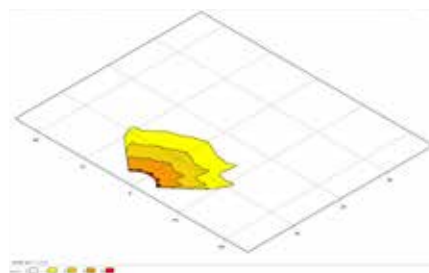
Faro de marcha atrás LED, Repulse (1 LED)

Haz de luz muy amplio, con una potencia lumínica optimizada, para mejorar la visibilidad en la zona lateral y trasera del vehículo.



Faro de marcha atrás LED, Repulse Pro (3 LEDs)

Con un haz de luz extremadamente amplio para la zona lateral o trasera del vehículo y con una extraordinaria potencia lumínica.



Faro de marcha atrás LED, Repulse Ultra Pro (3 LEDs), 2ZR 012 456-117

Con un haz de luz extremadamente amplio para la zona lateral o trasera del vehículo y con una extraordinaria potencia lumínica.

Comparativa de iluminación

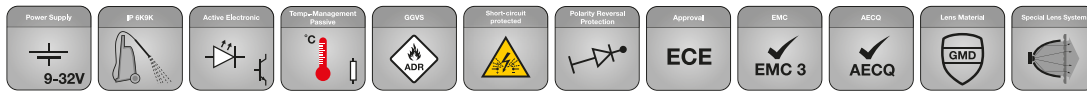


Iluminación sin faros de marcha atrás adicionales



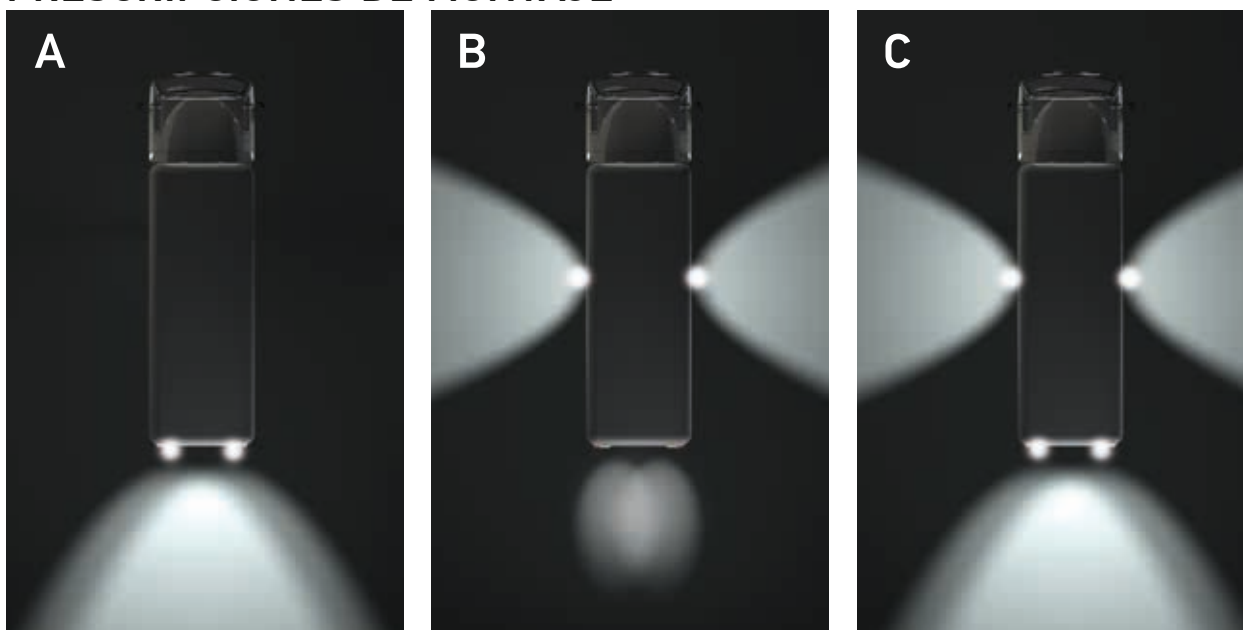
Iluminación con faros de marcha atrás adicionales

VISIÓN GENERAL DEL PROGRAMA



Conexión de enchufe	Nº Artículo	Modelo	Descripción	Unid. embalaje
	2ZR 012 456-001 2ZR 012 456-007	Repulse 1 LED	Enchufe de 2 polos AMP SUPERSEAL cable de conexión de 2.000 mm	1 12
	2ZR 012 456-011 2ZR 012 456-017	Repulse 1 LED	Enchufe de 2 polos EasyConn (acodado 90°) cable de conexión de 1.000 mm	1 12
	2ZR 012 456-021 2ZR 012 456-027	Repulse 1 LED	Terminal hembra plano de 6,3 mm con cable de conexión de 3.500 mm	1 12
	2ZR 012 456-031 2ZR 012 456-037	Repulse 1 LED	Enchufe DT Amphenol AT04-2P con cable de 500 mm	1 12
	2ZR 012 456-201 2ZR 012 456-207	Repulse Pro 3 LEDs	Enchufe de 2 polos AMP SUPERSEAL cable de conexión de 2.000 mm	1 12
	2ZR 012 456-211 2ZR 012 456-217	Repulse Pro 3 LEDs	Enchufe de 2 polos EasyConn (acodado 90°) cable de conexión de 1.000 mm	1 12
	2ZR 012 456-221 2ZR 012 456-227	Repulse Pro 3 LEDs	Terminal hembra plano de 6,3 mm con cable de conexión de 3.500 mm	1 12
	2ZR 012 456-231 2ZR 012 456-237	Repulse Pro 3 LEDs	Enchufe DT Amphenol AT04-2P con cable de 500 mm	1 12

VISIÓN GENERAL DE LAS HOMOLOGACIONES Y PRESCRIPCIONES DE MONTAJE



Variante A: Dos faros de marcha atrás adicionales en la parte trasera.

Variante B: Un faro adicional en cada lateral, inclinados 15° hacia abajo.

Variante C: Dos faros de marcha atrás adicionales en la parte trasera más una luz adicional de maniobra para cada faro.