



Technologie
mit Weitblick



Zusatzscheinwerfer

KURZ-INFO

Luminator Metal Zusatzfernscheinwerfer



PRODUKTMERKMALE

- Aufgrund seiner imposanten äußeren Abmessungen besonders gut geeignet für Trucks, große Pick-ups und Off-Roader
- Gehäuse, Halter und Ring aus Zinkdruckguss
- ECE-typgeprüftes Fernlicht für 12 und 24 V Bordnetze
Ⓜ 1928 (Ref. 37,5) und Ⓜ 303 (Ref. 17,5)
- Ø 22 cm
- Gewicht: 2.600 g

LIEFERUMFANG

- H1-Fernscheinwerfer mit Positionslicht W5W
- Befestigungsmaterial
- Montageanleitung

Fernscheinwerfer, 12 V / 24 V (ECE Ref. 37,5)	1F8 007 560-301
Fernscheinwerfer, 12 V / 24 V (ECE Ref. 17,5)	1F8 007 560-011*

* Ohne Abbildung. Mit profilierter Streuscheibe.

ZUBEHÖR

Schutzkappe*	8XS 147 945-021
--------------	------------------------

* In einigen Ländern sind Schutzkappen gesetzlich nicht zugelassen. Vor einer Verwendung im öffentlichen Straßenverkehr erkundigen Sie sich bitte bei der zuständigen Stelle.

PROGRAMMÜBERSICHT



Luminator Metal – Ø 22 cm

H3-Nebelscheinwerfer schwarz mit profilierter Nebelstreuscheibe. 12 oder 24 V Nebelscheinwerfer mit ECE-Typprüfung (E) 18245. Gewicht 2.600 g.

Nebelscheinwerfer, 12 V / 24 V

1N8 007 560-031



Luminator Metal Celis – Ø 22 cm

H1-Fernscheinwerfer schwarz mit rundem Celis LED-Positionslicht. ECE-typgeprüftes Fernlicht (E) 1753 für 12 und 24 V Bordnetze. Gewicht: 2.800 g.

Fernscheinwerfer, 12 V / 24 V (ECE Ref. 37,5)

1F8 007 560-201



Luminator Compact Metal – Ø 17 cm

H1-Fernscheinwerfer schwarz mit ECE-Typprüfung (E) 1901 (Ref. 37,5) und (E) 1902 (Ref. 17,5). Gewicht: 1.500 g. H7-Nebelscheinwerfer schwarz mit ECE-Typprüfung (E) 1901.

Fernscheinwerfer, 12 V / 24 V (ECE Ref. 37,5)

1F3 009 094-021

Fernscheinwerfer, 12 V / 24 V (ECE Ref. 17,5)

1F3 009 094-061

Nebelscheinwerfer, 12 V / 24 V (ohne Abbildung)

1N3 009 094-001



Luminator Compact Metal Celis – Ø 17 cm

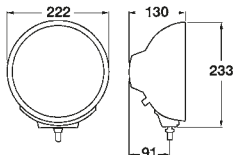
H1-Fernscheinwerfer schwarz mit rundem Celis LED-Positionslicht. ECE-typgeprüftes Fernlicht (E) 1901 für 12 und 24 V Bordnetze. Gewicht: 1.600 g.

Fernscheinwerfer, 12 V / 24 V (ECE Ref. 37,5)

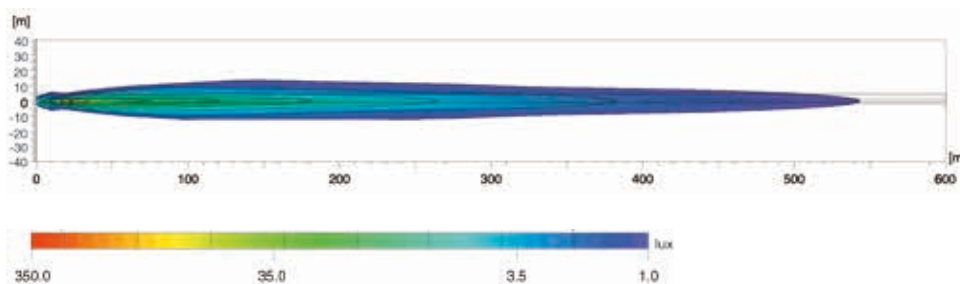
1F1 009 094-041

LICHTVERTEILUNG

ECE Ref. 37,5



Anbau: stehend



Lux ist die Einheit der Beleuchtungsstärke.

Sie gibt den Lichtstrom an, der von der Lichtquelle auf eine bestimmte Fläche trifft. Beispielsweise sollte ein Büroarbeitsplatz mit mindestens 500 Lux beleuchtet sein und bei 1 Lux kann das menschliche Auge noch ohne Probleme eine Zeitung lesen. Die Werte unter der Lux-Leiste zeigen an, wo die entsprechende Beleuchtungsstärke in den Lichtverteilungsdiagrammen erreicht wird.

Ref. 50, 40, 37,5, 17,5 und 12,5:

Die Referenzzahl (Ref.) ist ein Wert, der sich auf Fernscheinwerfer bezieht. Laut ECE-Regelung darf diese Referenzzahl die Obergrenze von 100 pro Fahrzeug nicht überschreiten. Gezählt werden hier die beiden Werte des serienmäßigen Fernlichts (linker und rechter Hauptscheinwerfer) zuzüglich der Werte weiterer montierter Fernscheinwerfer. Der Wert ist auf der Streuscheibe zugelassener Scheinwerfer eingetragen.

www.hella.com/eliver



Erleben Sie Licht.

Zusatzscheinwerfer von HELLA. Für jeden Einsatz das richtige Licht. Testen Sie jetzt online!

www.hella.com/lightshow www.hella.com/truck www.hella.com/offroad www.hella.com/eliver