



# KRÓTKA INFORMACJA

## Reflektor dodatkowy Luminator Metal



### CECHY PRODUKTU

- Ze względu na imponujące wymiary zewnętrzne nadają się w szczególności do ciągników siodłowych, dużych aut typu pick-up i off-road.
- Obudowa, uchwyt i pierścień z cynkowego odlewu ciśnieniowego.
- Światła drogowe do sieci pokładowych 12 i 24 V z homologacją ECE  $\oplus$  1928 (ref. 37,5) i  $\oplus$  303 (ref. 17,5)
- $\varnothing$  22 cm
- Masa: 2600 g

### ZAKRES DOSTAWY

- Reflektor dalekosiężny z żarówką H1 ze światłem pozycyjnym W5W
- Materiały montażowe
- Instrukcja montażu

Reflektor dalekosiężny, 12 V/24 V (nr ref. ECE 37,5)	<b>1F8 007 560-301</b>
Reflektor dalekosiężny, 12 V/24 V (nr ref. ECE 17,5)	<b>1F8 007 560-011*</b>

\* Bez ilustracji. Z profilowaną szybą rozpraszającą.

### AKCESORIA

Ostona*	<b>8XS 147 945-021</b>
---------	------------------------

\* W niektórych krajach stosowanie oston na reflektory jest zabronione przepisami prawa. Przed zastosowaniem w publicznym ruchu drogowym należy zasięgnąć informacji we właściwej instytucji publicznej.

## PRZEGLĄD OFERTY



### Luminator Metal — Ø 22 cm

Reflektor przeciwmgłowy H3 czarny z profilowaną szybą rozpraszającą. Reflektor przeciwmgłowy 12 lub 24 V z homologacją ECE (E) 18245. Masa: 2600 g.

Reflektor przeciwmgłowy, 12 V/24 V

1N8 007 560-031



### Luminator Metal Celis — Ø 22 cm

Reflektor dalekosiężny H1, czarny, z pierścieniem światła pozycyjnego Celis LED. Światło drogowe z homologacją ECE (E) 1753 do sieci pokładowych 12 V i 24 V. Masa: 2800 g.

Reflektor dalekosiężny, 12 V/24 V (nr ref. ECE 37,5)

1F8 007 560-201



### Luminator Compact Metal — Ø 17 cm

Reflektor dalekosiężny H1, czarny, z homologacją ECE (E) 1901 (ref. 37,5) i (E) 1902 (ref. 17,5). Masa: 1500 g. Reflektor przeciwmgłowy z żarówką H7, czarny, z homologacją ECE (E) 1901.

Reflektor dalekosiężny, 12 V/24 V (nr ref. ECE 37,5)

1F3 009 094-021

Reflektor dalekosiężny, 12 V/24 V (nr ref. ECE 17,5)

1F3 009 094-061

Reflektor przeciwmgłowy, 12 V/24 V (bez ilustracji)

1N3 009 094-001



### Luminator Compact Metal Celis — Ø 17 cm

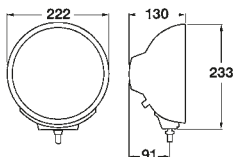
Reflektor dalekosiężny H1, czarny, z pierścieniem światła pozycyjnego Celis LED. Światło drogowe z homologacją ECE (E) 1901 do sieci pokładowych 12 V i 24 V. Masa: 1.600 g.

Reflektor dalekosiężny, 12 V/24 V (nr ref. ECE 37,5)

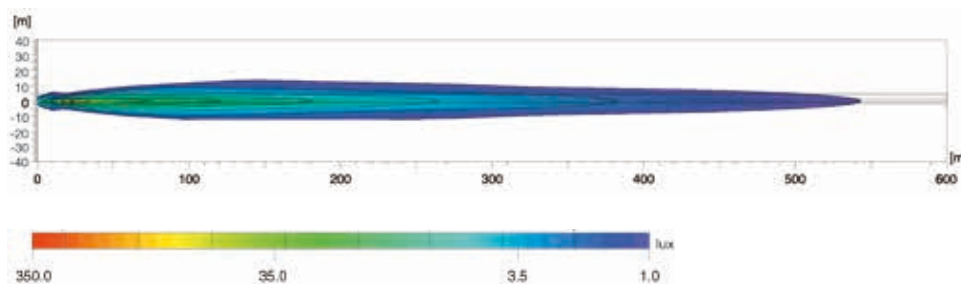
1F1 009 094-041

## ROZKŁAD ŚWIATŁA

Nr ref. ECE 37,5



Montaż: pionowy



### Luks jest jednostką natężenia światła.

Definiuje strumień świetlny padający ze źródła światła na określoną powierzchnię. Miejsce pracy biurowej powinno być na przykład oświetlone światłem o natężeniu co najmniej 500 luksów, a przy natężeniu 1 luksa człowiek może jeszcze bez problemu czytać gazetę. Wartości pod osią luksów informują, w których punktach wykresów rozkładu światła osiągnięta jest odpowiednia jasność oświetlenia.

### Ref. 50, 40, 37,5, 17,5 i 12,5:

Liczba referencyjna (Ref.) jest wartością, która odnosi się do reflektorów dalekosiężnych. Zgodnie z regulacją ECE ta liczba referencyjna nie może przekroczyć górnej granicy 100 na pojazd. Liczone są przy tym obie wartości seryjnych świateł drogowych (lewy i prawy główny reflektor), dodając wartości później montowanych reflektorów dalekosiężnych.

[www.hella.com/eliver](http://www.hella.com/eliver)



Poznaj światło.

Dodatkowe reflektory HELLA. Właściwe światło do każdego zastosowania. Przetestuj już teraz online!

[www.hella.com/lightshow](http://www.hella.com/lightshow) [www.hella.com/truck](http://www.hella.com/truck) [www.hella.com/offroad](http://www.hella.com/offroad) [www.hella.com/eliver](http://www.hella.com/eliver)