



SCHEMA PRODOTTO

Proiettore abbagliante supplementare Luminator Metal



CARATTERISTICHE DEL PRODOTTO

- Per le sue imponenti dimensioni esterne particolarmente adatto a autocarri, pick-up di grandi dimensioni e veicoli fuoristrada
- Corpo esterno, supporto e anello in pressofusione di zinco
- Luce abbagliante con omologazione ECE per impianti elettrici di bordo da 12 e 24 V (E) 1928 (Rif. 37,5) e (E) 303 (Rif. 17,5)
- Ø 22 cm
- Peso: 2.600 g

FORNITURA

- Proiettore abbagliante H1 con luce di posizione W5W
- Materiale di fissaggio
- Istruzioni di montaggio

Proiettore abbagliante, 12 V / 24 V (Rif. ECE 37,5)	1F8 007 560-301
Proiettore abbagliante, 12 V / 24 V (Rif. ECE 17,5)	1F8 007 560-011*

* Senza figura. Con trasparente prismatico.

ACCESSORI

Calotta protettiva*	8XS 147 945-021
---------------------	------------------------

* In alcuni Paesi le calotte protettive non sono consentite dalla legge. Prima di usarle per circolare su strade aperte al traffico, è consigliabile informarsi presso un ente competente.

PANORAMICA DEI PRODOTTI



Luminator Metal – Ø 22 cm

Proiettore fendinebbia H3 nero con diffusore antinebbia prismatico. Proiettore fendinebbia da 12 o 24 V con omologazione ECE (E) 18245. Peso 2.600 g.

Proiettore fendinebbia, 12 V / 24 V

1N8 007 560-031



Luminator Metal Celis – Ø 22 cm

Proiettore abbagliante H1 nero con luce di posizione a LED Celis rotonda. Luce abbagliante con omologazione ECE (E) 1753 per impianti elettrici di bordo da 12 e 24 V. Peso: 2.800 g.

Proiettore abbagliante, 12 V / 24 V (Rif. ECE 37,5)

1F8 007 560-201



Luminator Compact Metal – Ø 17 cm

Proiettore abbagliante H1 nero con omologazione ECE (E) 1901 (Rif. 37,5) e (E) 1902 (Rif. 17,5). Peso: 1.500 g. Proiettore fendinebbia H7 nero con omologazione ECE (E) 1901.

Proiettore abbagliante, 12 V / 24 V (Rif. ECE 37,5)

1F3 009 094-021

Proiettore abbagliante, 12 V / 24 V (Rif. ECE 17,5)

1F3 009 094-061

Proiettore fendinebbia, 12 V / 24 V (senza figura)

1N3 009 094-001



Luminator Compact Metal Celis – Ø 17 cm

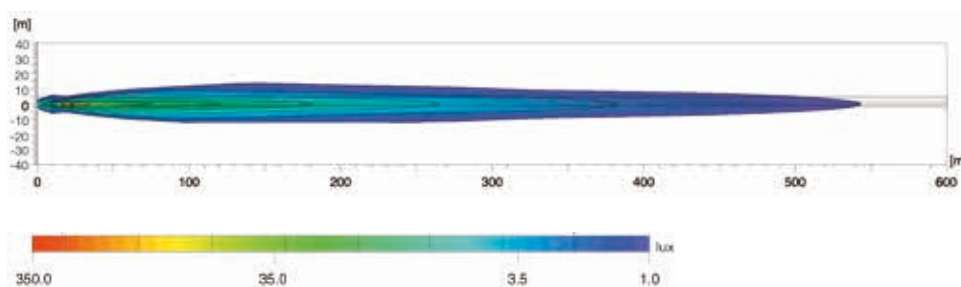
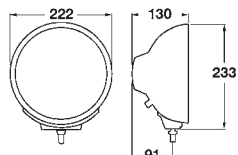
Proiettore abbagliante H1 nero con luce di posizione a LED Celis rotonda. Luce abbagliante con omologazione ECE (E) 1901 per impianti elettrici di bordo da 12 e 24 V. Peso: 1.600 g.

Proiettore abbagliante, 12 V / 24 V (Rif. ECE 37,5)

1F1 009 094-041

DISTRIBUZIONE DELLA LUCE

Rif. ECE 37,5



Montaggio a sbalzo: in posizione ritta

Lux è l'unità di misura dell'illuminamento.

Indica il fascio luminoso che dalla sorgente luminosa cade su una determinata superficie. Esempio: una postazione di lavoro in ufficio deve essere illuminata con almeno 500 lux, mentre con 1 lux l'occhio umano è ancora in grado di leggere senza problemi un giornale. I valori indicati sotto la scala dei lux permettono di individuare sui diagrammi di distribuzione della luce l'illuminamento nei vari punti.

Rif. 50, 40, 37,5, 17,5 e 12,5:

Il numero di riferimento (rif.) è un valore che si riferisce ai proiettori abbaglianti.

In base alla normativa ECE questo numero di riferimento non può superare il limite massimo di 100 per veicolo. Per il calcolo si sommano i valori dei due proiettori abbaglianti di serie (proiettore principale sinistro e destro) più i valori degli altri proiettori abbaglianti montati. Il valore è riportato sul trasparente dei proiettori omologati.

www.hella.com/eliver



Sperimentate la luce.

Proiettori supplementari HELLA. La luce giusta per ogni tipo di utilizzo. Testateli online!

www.hella.com/lightshow www.hella.com/truck www.hella.com/offroad www.hella.com/eliver