



# INFORMATION PRODUIT

## Projecteur de complément Luminator Métal



### CARACTÉRISTIQUES PRODUIT

- En raison de ses dimensions extérieures imposantes, celui-ci est particulièrement adapté pour les camions, les grands pick-up et les tout-terrain.
- Boîtier, support et anneau en zinc moulé sous pression
- Feu de route homologué ECE pour réseaux de bord 12 et 24 V (E 1928 (réf. 37,5) et E 303 (réf. 17,5))
- Ø 22 cm
- Poids : 2 600 g

### CONTENU

- Projecteur longue portée H1 avec feu de position W5W
- Matériel de fixation
- Instruction de montage

---

Projecteur longue portée, 12 V/24 V (ECE réf. 37,5) **1F8 007 560-301**

Projecteur longue portée, 12 V/24 V (ECE réf. 17,5) **1F8 007 560-011\***

---

\* Sans illustration. Avec glace profilée.

### ACCESSOIRES

---

Cache de protection\*

**8XS 147 945-021**

---

\* Les caches de protection sont interdits par la loi dans certains pays. Avant toute utilisation sur la voie publique, pensez à vous renseigner auprès des autorités compétentes.

# VUE D'ENSEMBLE DE LA GAMME



## Luminator Metal – Ø 22 cm

Projecteur antibrouillard H3 noir avec glace antibrouillard profilée. Projecteur antibrouillard 12 ou 24 V avec homologation ECE (E) 18245. Poids : 2 600 g.

Projecteur antibrouillard, 12 V/24 V

1N8 007 560-031



## Luminator Metal Celis – Ø 22 cm

Projecteur longue portée H1 noir avec feu de position rond Celis à LED. Feu de route homologué ECE (E) 1753 pour réseaux de bord 12 et 24 V. Poids : 2 800 g

Projecteur longue portée, 12 V/24 V (ECE réf. 37,5)

1F8 007 560-201



## Luminator Compact Metal – Ø 17 cm

Projecteur longue portée H1 noir avec homologation ECE (E) 1901 (réf. 37,5) et (E) 1902 (réf. 17,5). Poids : 1 500 g. Projecteur antibrouillard H7 noir avec homologation ECE (E) 1901.

Projecteur longue portée, 12 V/24 V (ECE réf. 37,5)

1F3 009 094-021

Projecteur longue portée, 12 V/24 V (ECE réf. 17,5)

1F3 009 094-061

Projecteur antibrouillard, 12 V / 24 V (non illustré)

1N3 009 094-001



## Luminator Compact Metal Celis – Ø 17 cm

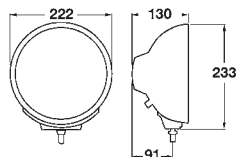
Projecteur longue portée H1 noir avec feu de position rond Celis à LED. Feu de route homologué ECE (E) 1901 pour réseaux de bord 12 et 24 V. Poids : 1 600 g

Projecteur longue portée, 12 V/24 V (ECE réf. 37,5)

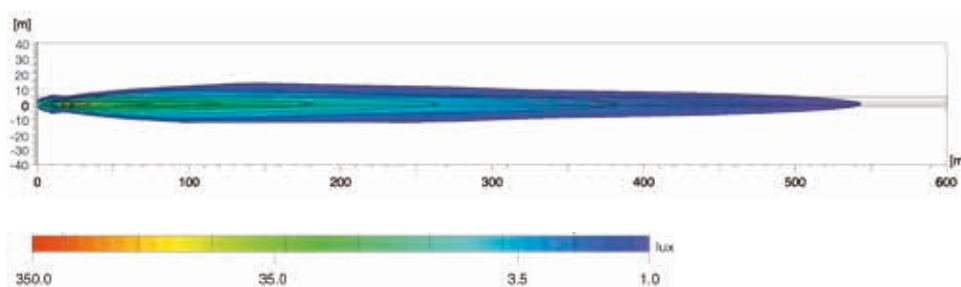
1F1 009 094-041

# RÉPARTITION LUMINEUSE

ECE réf. 37,5



Montage : vertical



## Le lux représente l'unité d'éclairage.

Il indique le flux lumineux d'une source de lumière qui éclaire une surface définie.

A titre d'exemple, l'éclairage d'un bureau devrait s'élever au minimum à 500 lux tandis qu'à 1 lux, l'oeil humain peut encore lire un journal sans problème.

Les valeurs portées au-dessous de la barre des lux montrent où l'éclairage lumineux correspondant est atteint dans les diagrammes de répartition de lumière.

Le chiffre de référence (réf.) est une valeur qui se rapporte aux projecteurs longue portée. Selon la réglementation ECE, ce chiffre de référence ne doit pas dépasser la limite supérieure de 100 par véhicule. Sont comptées ici les deux valeurs de l'éclairage route de série (projecteurs principaux gauche et droit) auxquelles s'ajoutent les valeurs des projecteurs longue portée montés ultérieurement. La valeur est indiquée sur la glace des projecteurs homologués.

## Réf. 50, 40, 37,5, 17,5 et 12,5 :

Le chiffre de référence (réf.) est une valeur qui se rapporte aux projecteurs longue portée. Selon la réglementation ECE, ce chiffre de référence ne doit pas dépasser la limite supérieure de 100 par véhicule. Sont comptées ici les deux valeurs de l'éclairage route de série (projecteurs principaux gauche et droit) auxquelles s'ajoutent les valeurs des projecteurs longue portée montés ultérieurement. La valeur est indiquée sur la glace des projecteurs homologués.

[www.hella.com/eliver](http://www.hella.com/eliver)



Illuminez vous...

Les projecteurs de complément de HELLA., une lumière à chacune de vos utilisations. Essayez-les tout de suite en ligne !

[www.hella.com/lightshow](http://www.hella.com/lightshow) [www.hella.com/truck](http://www.hella.com/truck) [www.hella.com/offroad](http://www.hella.com/offroad) [www.hella.com/eliver](http://www.hella.com/eliver)