



KRÓTKA INFORMACJA

Reflektor dodatkowy Luminator Chromium



CECHY PRODUKTU

- Ze względu na imponujące wymiary zewnętrzne nadają się w szczególności do ciągników siodłowych, dużych aut typu pick-up i off-road.
- Wysokiej jakości chromowana obudowa z cynkowego odlewu ciśnieniowego
- Światło drogowe z homologacją ECE $\text{\textcircled{E}}$ 1928 (ref. 37,5) i $\text{\textcircled{E}}$ 44484 (ref. 17,5) do sieci pokładowych 12 i 24 V.
- $\text{\textcircled{O}}$ 22 cm
- Masa: 2600 g

ZAKRES DOSTAWY

- Reflektor dalekosiężny H1 ze światłem pozycyjnym W5W i niebieską szybą
- Materiały montażowe
- Instrukcja montażu

Reflektor dalekosiężny, 12 V/24 V (nr ref. ECE 37,5)	1F8 007 560-321
Reflektor dalekosiężny, 12 V/24 V (nr ref. ECE 17,5)	1F8 007 560-331

AKCESORIA

Ostona*	8XS 147 945-021
---------	------------------------

* W niektórych krajach stosowanie oston na reflektory jest zabronione przepisami prawa. Przed zastosowaniem w publicznym ruchu drogowym należy zasięgnąć informacji we właściwej instytucji publicznej.



Poznaj światło.

Dodatkowe reflektory HELLA. Właściwe światło do każdego zastosowania. Przetestuj już teraz online!

PRZEGLĄD OFERTY



Luminator Chromium — Ø 22 cm

Reflektor dalekosiężny H1 z homologacją ECE (E) 1928 (ref. 37,5) oraz (E) 303 / (E) 44484 (ref. 17,5). Reflektor przeciwmgłowy H3 z homologacją ECE (E) 18245. Masa: 2600 g.

Reflektor dalekosiężny, 12 V/24 V (nr ref. ECE 37,5)	1F8 007 560-311
Reflektor dalekosiężny, 12 V/24 V (nr ref. ECE 17,5)	1F8 007 560-341
Reflektor przeciwmgłowy, 12 V/24 V (bez ilustracji)	1N8 007 560-021



Luminator Chromium Celis — Ø 22 cm

Reflektor dalekosiężny H1, czarny, z pierścieniem światła pozycyjnego Celis LED. Światło drogowe z homologacją ECE (E) 1753 do sieci pokładowych 12 V i 24 V. Masa: 2800 g.

Reflektor dalekosiężny, 12 V/24 V (nr ref. ECE 17,5)	1F8 007 560-211
--	------------------------



Luminator Chromium Compact — Ø 17 cm

Reflektor dalekosiężny H1 z homologacją ECE (E) 1901 (ref. 37,5) i (E) 1902 (ref. 17,5). Reflektor przeciwmgłowy H7 z homologacją ECE (E) 1901. Masa: 1500 g.

Reflektor dalekosiężny, 12 V/24 V (nr ref. ECE 37,5)	1F3 009 094-031
Reflektor dalekosiężny, 12 V/24 V (nr ref. ECE 17,5)	1F3 009 094-071
Reflektor przeciwmgłowy, 12 V/24 V (bez ilustracji)	1N 3009 094-011



Luminator Chromium Compact Blue — Ø 17 cm

Reflektor dalekosiężny H1 z niebieską szybą, z homologacją ECE (E) 1901 (ref. 37,5). Masa: 1500 g.

Reflektor dalekosiężny, 12 V/24 V (nr ref. ECE 37,5)	1F3 009 094-171
--	------------------------



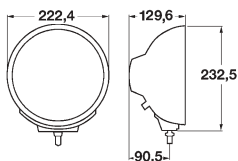
Luminator Chromium Compact Celis — Ø 17 cm

Reflektor dalekosiężny H1 z pierścieniem światła pozycyjnego Celis LED. Światło drogowe z homologacją ECE (E) 1901 (ref. 37,5) i (E) 1902 (ref. 17,5) do sieci pokładowych 12 i 24 V. Masa: 1500 g.

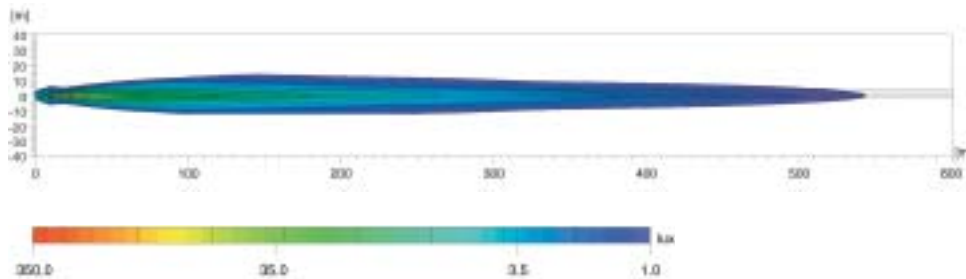
Reflektor dalekosiężny, 12 V/24 V (nr ref. ECE 37,5)	1F1 009 094-051
Reflektor dalekosiężny, 12 V/24 V (nr ref. ECE 17,5)	1F1 009 094-091

ROZKŁAD ŚWIATŁA

Nr ref. ECE 37,5



Montaż: pionowy



Luks jest jednostką natężenia światła.

Definiuje strumień świetlny padający ze źródła światła na określoną powierzchnię. Miejsce pracy biurowej powinno być na przykład oświetlone światłem o natężeniu co najmniej 500 luksów, a przy natężeniu 1 luksa człowiek może jeszcze bez problemu czytać gazetę. Wartości pod osią luksów informują, w których punktach wykresów rozkładu światła osiągnięta jest odpowiednia jasność oświetlenia.

Ref. 50, 40, 37,5, 17,5 i 12,5:

Liczba referencyjna (Ref.) jest wartością, która odnosi się do reflektorów dalekosiężnych. Zgodnie z regulacją ECE ta liczba referencyjna nie może przekroczyć górnej granicy 100 na pojazd. Liczone są przy tym obie wartości seryjnych światel drogowych (lewy i prawy główny reflektor), dodając wartości później montowanych reflektorów dalekosiężnych.