



# SCHEMA PRODOTTO

## Proiettore abbagliante supplementare Luminator Chromium



### CARATTERISTICHE DEL PRODOTTO

- Per le sue imponenti dimensioni esterne particolarmente adatto a autocarri, pick-up di grandi dimensioni e veicoli fuoristrada
- Involucro in pressofusione di zinco cromato di alta qualità
- Luce abbagliante con omologazione ECE per impianti elettrici di bordo da 12 e 24 V (E) 1928 (Rif. 37,5) e (E) 44484 (Rif. 17,5).
- Ø 22 cm
- Peso: 2.600 g

### FORNITURA

- Proiettore abbagliante H1 con luce di posizione W5W e trasparente frontale blu
- Materiale di fissaggio
- Istruzioni di montaggio

Proiettore abbagliante, 12 V / 24 V (Rif. ECE 37,5)	<b>1F8 007 560-321</b>
Proiettore abbagliante, 12 V / 24 V (Rif. ECE 17,5)	<b>1F8 007 560-331</b>

### ACCESSORI

Calotta protettiva*	<b>8XS 147 945-021</b>
---------------------	------------------------

\* In alcuni Paesi le calotte protettive non sono consentite dalla legge. Prima di usarle per circolare su strade aperte al traffico, è consigliabile informarsi presso un ente competente.

[www.hella.com/eliver](http://www.hella.com/eliver)



**Sperimentate la luce.**

Proiettori supplementari HELLA. La luce giusta per ogni tipo di utilizzo. Testateli online!

[www.hella.com/lightshow](http://www.hella.com/lightshow)

[www.hella.com/truck](http://www.hella.com/truck)

[www.hella.com/offroad](http://www.hella.com/offroad)

[www.hella.com/eliver](http://www.hella.com/eliver)

## PANORAMICA DEI PRODOTTI



### Luminator Chromium – Ø 22 cm

Proiettore abbagliante H1 con omologazione ECE (E) 1928 (Rif. 37,5) e (E) 303 / (E) 44484 (Rif. 17,5).  
Proiettore fendinebbia H3 con omologazione ECE (E) 18245. Peso: 2.600 g.

Proiettore abbagliante, 12 V / 24 V (Rif. ECE 37,5)	<b>1F8 007 560-311</b>
Proiettore abbagliante, 12 V / 24 V (Rif. ECE 17,5)	<b>1F8 007 560-341</b>
Proiettore fendinebbia, 12 V / 24 V (senza figura)	<b>1N8 007 560-021</b>



### Luminator Chromium Celis – Ø 22 cm

Proiettore abbagliante H1 nero con luce di posizione a LED Celis rotonda. Luce abbagliante con omologazione ECE (E) 1753 per impianti elettrici di bordo da 12 e 24 V. Peso: 2.800 g.

Proiettore abbagliante, 12 V / 24 V (Rif. ECE 17,5)	<b>1F8 007 560-211</b>
---	------------------------



### Luminator Chromium Compact – Ø 17 cm

Proiettore abbagliante H1 con omologazione ECE (E) 1901 (Rif. 37,5) e (E) 1902 (Rif. 17,5). Proiettore fendinebbia H7 con omologazione ECE (E) 1901. Peso: 1.500 g.

Proiettore abbagliante, 12 V / 24 V (Rif. ECE 37,5)	<b>1F3 009 094-031</b>
Proiettore abbagliante, 12 V / 24 V (Rif. ECE 17,5)	<b>1F3 009 094-071</b>
Proiettore fendinebbia, 12 V / 24 V (senza figura)	<b>1N 3009 094-011</b>



### Luminator Chromium Compact Blue – Ø 17 cm

Proiettore abbagliante H1 con trasparente frontale blu con omologazione ECE (E) 1901 (Rif. 37,5). Peso: 1.500 g.

Proiettore abbagliante, 12 V / 24 V (Rif. ECE 37,5)	<b>1F3 009 094-171</b>
---	------------------------



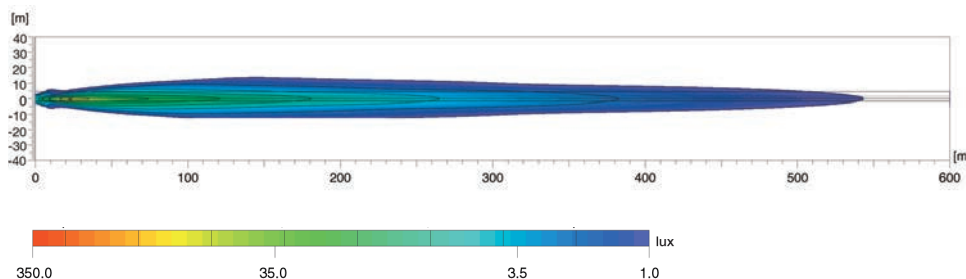
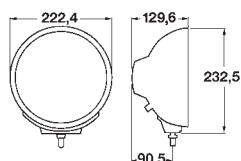
### Luminator Chromium Compact Celis – Ø 17 cm

Proiettore abbagliante H1 con luce di posizione a LED Celis rotonda. Luce abbagliante con omologazione ECE (E) 1901 (Rif. 37,5) e (E) 1902 (Rif. 17,5) per impianti elettrici di bordo da 12 e 24 V. Peso: 1.500 g.

Proiettore abbagliante, 12 V / 24 V (Rif. ECE 37,5)	<b>1F1 009 094-051</b>
Proiettore abbagliante, 12 V / 24 V (Rif. ECE 17,5)	<b>1F1 009 094-091</b>

## DISTRIBUZIONE DELLA LUCE

Rif. ECE 37,5



Montaggio a sbalzo: in posizione ritta

### Lux è l'unità di misura dell'illuminamento.

Indica il fascio luminoso che dalla sorgente luminosa cade su una determinata superficie. Esempio: una postazione di lavoro in ufficio deve essere illuminata con almeno 500 lux, mentre con 1 lux l'occhio umano è ancora in grado di leggere senza problemi un giornale. I valori indicati sotto la scala dei lux permettono di individuare sui diagrammi di distribuzione della luce l'illuminamento nei vari punti.

### Rif. 50, 40, 37,5, 17,5 e 12,5:

Il numero di riferimento (rif.) è un valore che si riferisce ai proiettori abbaglianti. In base alla normativa ECE questo numero di riferimento non può superare il limite massimo di 100 per veicolo. Per il calcolo si sommano i valori dei due proiettori abbaglianti di serie (proiettore principale sinistro e destro) più i valori degli altri proiettori abbaglianti montati. Il valore è riportato sul trasparente dei proiettori omologati.