



KRÓTKA INFORMACJA

Rallye 3003 CELIS
Reflektor dalekosiężny
ze światłem pozycyjnym LED



ZALETY PRODUKTU

- Model będący następcą znanej serii Rallye 3000 w wersji CELIS ze światłem pozycyjnym LED jest idealnym uzupełnieniem fabrycznie montowanego światła drogowego
- Światło pozycyjne w kształcie obręczy w technologii światłowodowej LED ma wyjątkowy charakter i jest doskonale widoczne.
- Swoboda montażu reflektora CELIS na dachach kabin ciężarówek sprawia, że pojazd jest dobrze widoczny nawet z dużej odległości
- Dzięki technice LED wymiana źródła światła pozycyjnego odchodzi do lamusa
- Zabezpieczenie przed wpływem czynników atmosferycznych oraz warstwa aluminium o najwyższej czystości naporowana na odbłyśnik zapewniają maksymalną skuteczność i stabilność pracy przez długi czas
- Wysoka skuteczność reflektora High Boost HELLA gwarantuje optymalny rozkład światła oraz doskonałe oświetlenie jazdy i redukuje objawy zmęczenia u kierowcy
- Światło drogowo H1 z liczbą referencyjną 17,5 i światłem pozycyjnym LED
- Ze świadectwem homologacji ECE
- Dwa zakresy: światło pozycyjne LED na napięciu 12 V i 24 V
- Masa: 1500 g

PRZEGLĄD OFERTY



Widok w dzień

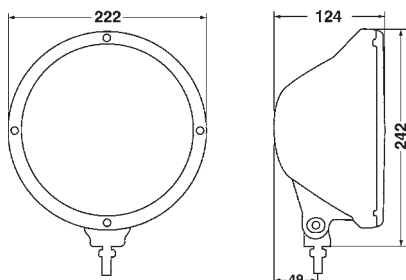


Widok w nocy

- Reflektor pojedynczy z zamontowanym uchwytem mocującym
- Przewód przyłączeniowy o dł. 450 mm z wtykami płaskimi 6,3 mm
- Zestaw nie obejmuje żarówki
- Szczegółowa instrukcja montażu

Opis	Numer katalogowy
Rallye 3003 CELIS z ramką chromowaną, ref. 17,5, światło pozycyjne 12 / 24 V	1F8 009 797-451
Części zamienne i akcesoria: Wkład reflektora* ref. 17,5 ze światłem pozycyjnym LED CELIS 12 / 24 V	1F8 161 326-011
Żarówka H1 12 V 55 W	8GH 002 089-133
Żarówka H1 24 V 70 W	8GH 002 089-251

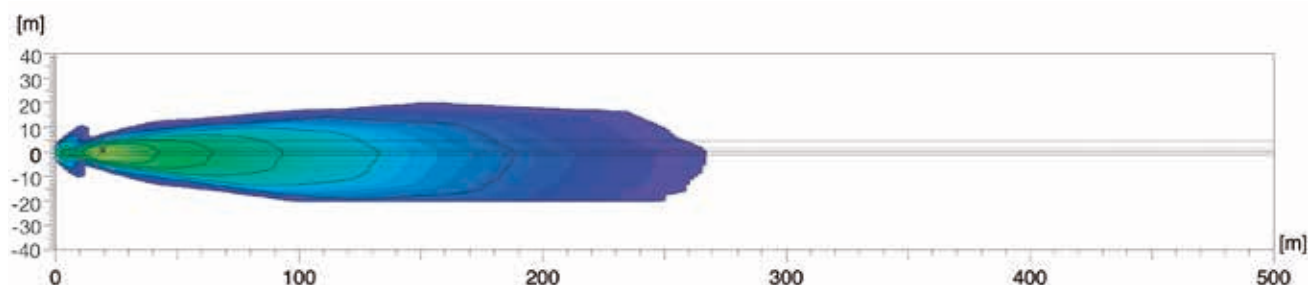
* UWAGA: Wkład reflektora pasuje wyłącznie do obudowy reflektora Luminator/Rallye 3003 ze światłem pozycyjnym LED. Wymiana na wkład reflektora w zamontowanych reflektorach dodatkowych Luminator / Rallye 3003 z żarówkowym światłem pozycyjnym nie jest możliwa.



www.hella.com/lightshow
www.hella.com/truck

www.hella.com/offroad
www.hella.com/eliver

DIAGRAM ROZKŁADU ŚWIATŁA



Luks jest jednostką natężenia oświetlenia. Definiuje strumień świetlny padający na określoną powierzchnię z elementu świetlnego. Miejsce pracy biurowej powinno być na przykład oświetlone światłem o mocy co najmniej 500 luksów, a przy natężeniu 1 luksa człowiek może jeszcze bez problemu czytać gazetę.

Wartości pod osią luksów informują, w których punktach wykresów rozkładu światła osiągnięta jest odpowiednia moc oświetlenia.

Ref. 50, 40, 37,5, 17,5 i 12,5: liczba referencyjna (ref.) jest wartością, która odnosi się do reflektorów światła drogowych. Zgodnie z przepisami ECE ta liczba referencyjna nie może przekroczyć górnej granicy 100 na pojazd. Liczone są tutaj obie wartości seryjnych światła drogowych (lewy i prawy główny reflektor) dodając wartości później montowanych reflektorów światła drogowych.