



## PRODUCT-INFO

Rallye 3003 CELIS

Verstraler met LED-positielicht



### PRODUCTVOORDELEN

- Het model dat als CELIS-variant met LED-positielicht volgt op het bekende model Rallye 3000 is een ideale uitbreiding op het standaard-grootlicht
- Het aanzicht van een groot ringvormig positielicht op basis van een LED-lichtgeleider zorgt voor een zeer markant nachtdesign
- De populaire montage van de CELIS-verstralers op de cabinedaken van trucks zorgt voor een goede herkenning van het voertuig, al vanaf een grote afstand.
- Dankzij de LED-techniek is het vervangen van de gloeilampen van het positielicht niet nodig
- Weersbestendige afdichting en een reflectorcoating van het zuiverste aluminium zorgen voor maximale efficiëntie, stabiliteit op lange termijn en een lange levensduur
- De hoge efficiëntie van de HELLA High Boost-reflector voor een optimale lichtverdeling en een uitstekende uitlichting van de weg zorgt voor minder vermoeidheidsverschijnselen bij de bestuurder
- H1-verstraler met referentiewaarde 17,5 en LED-positielicht
- ECE-goedgekeurd
- Multivoltage: LED-positielicht geschikt voor 12V- en 24V-spanning
- Gewicht: 1.500 g

# PROGRAMMAOVERZICHT



Dagaanzicht

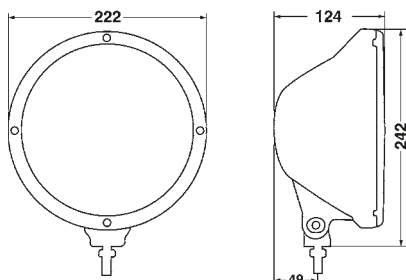


Nachtaanzicht

- Losse verstraler met gemonteerde bevestigingshouder
- Aansluitleiding 450mm lang met platte stekker 6,3mm
- Gloeilamp wordt niet meegeleverd
- Uitgebreide montagehandleiding

Beschrijving	Artikelnummer
Rallye 3003 CELIS met verchroomd frame, ref. 17,5, positielicht 12/24V	1F8 009 797-451
Reserveonderdelen en accessoires: Verstralerinzet* ref. 17,5 met CELIS LED-positielicht 12/24V	1F8 161 326-011
H1-gloeilamp 12V 55W	8GH 002 089-133
H1-gloeilamp 24V 70W	8GH 002 089-251

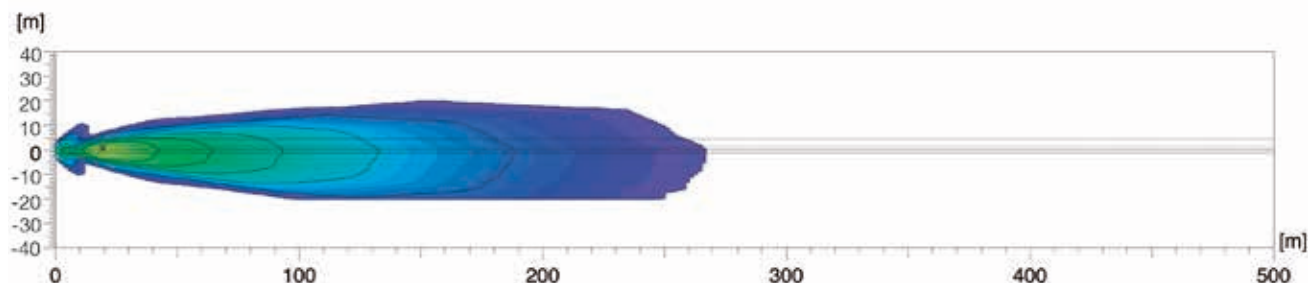
\* LET OP: De verstralerinzet past uitsluitend in de verstralerbehuizing van de Luminator/Rallye 3003 met LED-positielicht. Het is niet mogelijk dit te vervangen door de verstralerinzet in de bestaande verstralers Luminator/Rallye 3003 met gloeilamp-positielicht.



[www.hella.com/lightshow](http://www.hella.com/lightshow)  
[www.hella.com/truck](http://www.hella.com/truck)

[www.hella.com/offroad](http://www.hella.com/offroad)  
[www.hella.com/eliver](http://www.hella.com/eliver)

## LICHTSPREIDING



**Lux is de eenheid van lichtsterkte.** Het geeft de lichtstroom aan, die vanaf de lichtbron een bepaald vlak raakt. Zo moet een kantoorwerkplek met ten minste 500 lux worden verlicht en bij 1 lux kan het menselijk oog nog probleemloos de krant lezen. De waarden onder de lux-balk laten zien, waar de desbetreffende verlichtingssterkte in het lichtverdelingsdiagram wordt bereikt.

**Ref. 50, 40, 37,5, 17,5 en 12,5:** De referentiewaarde (ref.) is een waarde, die betrekking heeft op verstralers. Conform de ECE-regeling mag deze referentiewaarde de bovengrens van 100 per voertuig niet overschrijden. Er wordt rekening gehouden met beide waarden, dat wil zeggen van het standaard grootlicht (linker en rechter koplamp) vermeerderd met de waarde van evt. gemonteerde verstralers. De waarde staat op het lampglas van goedgekeurde koplampen en verstralers vermeld.