



# INFORMACIÓN DE PRODUCTO

Rallye 3003 CELIS

Faro auxiliar de largo alcance con luz de posición en LED



## VENTAJAS DEL PRODUCTO

- El nuevo modelo de la conocida serie Rallye 3000, en versión CELIS y con luz de posición en LED, es el complemento idóneo para su vehículo.
- Su diseño, gracias a su anillo LED, conductor de la luz de posición, ofrece un atractivo diseño nocturno.
- Estos faros CELIS suelen ir montados sobre las cabinas de los camiones, con lo que se consigue que el vehículo pueda detectarse desde una gran distancia.
- Gracias a la tecnología LED ya no es necesario sustituir la lámpara de posición.
- Su sellado de alta calidad ofrece una total protección contra el mal tiempo; el reflector está vaporizado al vacío con aluminio puro para lograr un alto grado de efectividad y una larga durabilidad.
- El alto grado de efectividad del reflector High Boost de HELLA consigue una óptima distribución de la luz y una excelente iluminación de la calzada que reduce el cansancio del conductor.
- Luz H1 de largo alcance con valor de 17,5 y luz de posición en LED
- Homologación ECE
- Multivoltaje: Luz de posición LED indicada para tensiones de 12V y 24V
- Peso: 1.500 g

# VISIÓN GENERAL DEL PROGRAMA



Imagen diurna

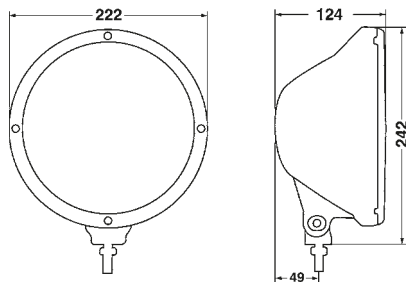


Imagen nocturna

- Faro individual con soporte de fijación incorporado
- Cable de conexión de 450 mm con enchufe plano de 6,3 mm
- Lámpara halógena no incluida
- Instrucciones de montaje

Descripción	Referencia
Rallye 3003 CELIS con marco cromado, valor 17,5 y luz de posición 12 / 24 V	<b>1F8 009 797-451</b>
Piezas de repuesto y accesorios: Óptica del faro*, valor 17,5 con luz de posición CELIS LED 12 / 24 V	<b>1F8 161 326-011</b>
Lámpara H1 12V 55W	<b>8GH 002 089-131</b>
Lámpara H1 24V 70W	<b>8GH 002 089-251</b>

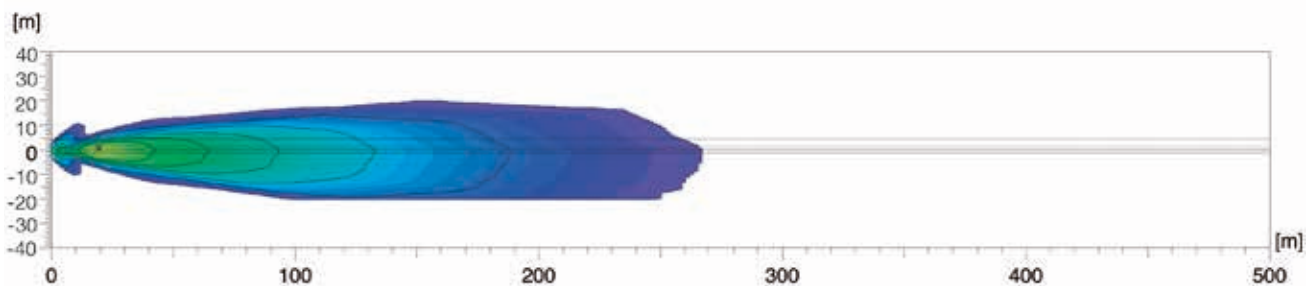
\* ATENCIÓN: La óptica de este faro solo es válida para la carcasa del faro Luminator/Rallye 3003 con luz de posición en LED. No es intercambiable con la óptica del faro auxiliar Luminator / Rallye 3003 con luz de posición de lámpara incandescente.



[www.hella.com/lightshow](http://www.hella.com/lightshow)  
[www.hella.com/truck](http://www.hella.com/truck)

[www.hella.com/offroad](http://www.hella.com/offroad)  
[www.hella.com/eliver](http://www.hella.com/eliver)

## DISTRIBUCIÓN DE LA LUZ



### El lux es la unidad de medida de la intensidad luminosa.

Indica el flujo de luz que, partiendo de la fuente luminosa, llega a una superficie determinada. Por ejemplo, una zona de trabajo en una oficina debería estar iluminada con 500 Lux, y el ojo humano es capaz de leer el periódico sin problemas con 1 Lux. Los valores de la zona inferior en los diagramas de distribución de luz indican la distancia en la que se alcanza la intensidad luminosa correspondiente.

### Valor 50, 40, 37,5, 17,5 y 12,5:

El nº del valor se aplica a la intensidad luminosa de los faros de largo alcance. Según el reglamento ECE, el valor máximo que puede llevar un vehículo no debe ser mayor de 100. En este sentido hay que sumar el valor de la luz de carretera de serie (faro principal izquierdo y derecho) y el valor que tengan los demás faros de carretera instalados. Este nº del valor puede verse en el dispersor de los faros homologados.