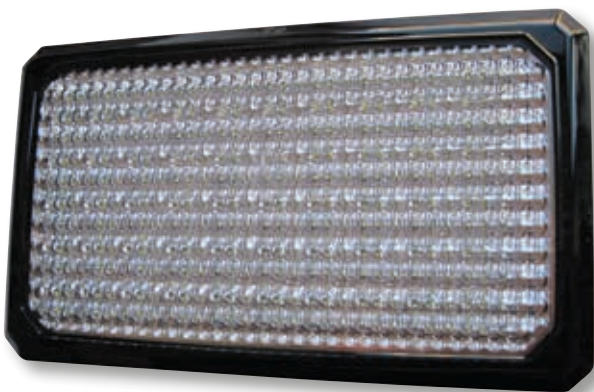


INFORMACIÓN DE PRODUCTO

Flat Beam 1000

- Faro de trabajo de gran eficiencia
- Galardonado con el "Green Directory" *
- Forma constructiva extremadamente plana

CARACTERÍSTICAS DEL PRODUCTO



El faro de trabajo de gran eficiencia con 60 LEDs y una forma extremadamente plana consume únicamente 11 vatios. Para lograr el mismo rendimiento lumínico con faros halógenos se necesitan 70 vatios, (p.ej. H3).

El consumo reducido de energía en el vehículo protege el medio ambiente. La forma plana permite opciones de montaje flexibles, p.ej. en la parte trasera de los camiones.

El nuevo Flat Beam 1000 proporciona una iluminación de 45° sin necesidad de inclinar el faro sobre el campo de trabajo más inmediato.

INFORMACIÓN TÉCNICA

Datos técnicos

Tensión de trabajo 12–24 V Multivolt

Consumo de energía 11 W

Corriente lumínica > 1.100 lm

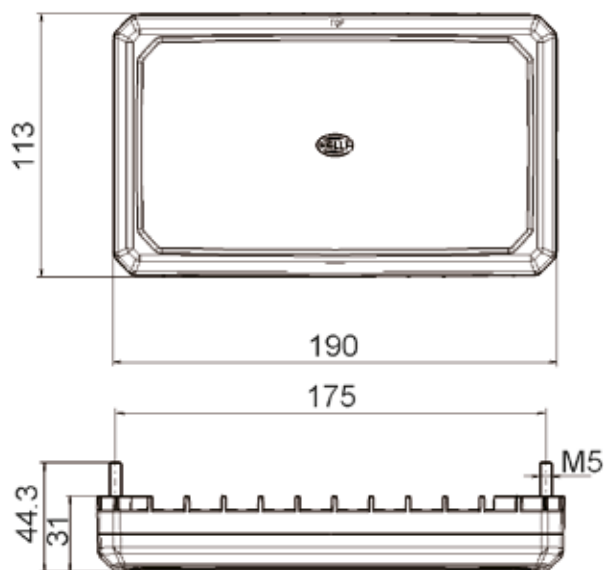
Referencia

1GD 996 193-001 Montaje en superficie

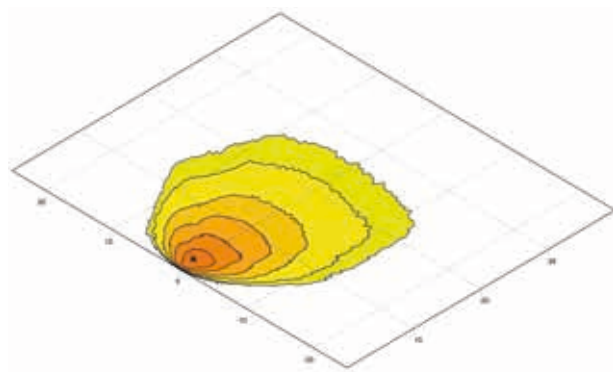
1GD 996 193-011 con soporte de estribo para montaje trasero / ángulo de inclinación recomendado 10°

1GD 996 193-051 el dispersor, con una inclinación de 45°, concentra la luz directamente sobre el terreno (0° en el montaje)

Ilustración técnica



DISTRIBUCIÓN DE LA LUZ



lux >= 0 0.7 1 2 4 8 16 32