



JUMBO LED

# PRODUCT-INFO

## Jumbo LED verstraler



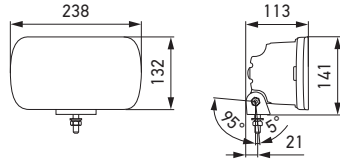
## PRODUCTKENMERKEN

### Jumbo LED - 100% led-technologie:

- Extra verstralers met een hypermodern design en een indrukwekkend led-lichtbeeld voor een individuele stijl
- De EdgeLight-technologie intensiveert de karakteristieke contour van het markante led-positielicht.
- Vertragsvrij lichtsignaal voor een opvallende lichtsignaalfunctie
- Slagvaste behuizing van hoogwaardig thermoplastisch materiaal
- Stabiele montagebeugel van verzinkt plaatstaal met een groot instelgebied
- Volgens de automotive-standaard gekwalificeerde elektronische componenten
- Multivoltage: geschikt voor 12V en 24V nominale spanning
- Grootlicht met referentiegel 25 en positielicht
- ECE-goedgekeurd (ECE-R149 grootlicht, ECE-R148 positielicht, ECE-R10 EMC)
- Gewicht 980 g - aanzienlijk lichter dan gegoten aluminium behuizingen van vergelijkbare grootte
- Bijzonder energie-efficiënt en brandstofbesparend:
  - Opgenomen vermogen bij 12V: positielicht 1,3 watt en grootlicht 8 watt
  - Opgenomen vermogen bij 24V: positielicht 2,7 watt en grootlicht 8 watt

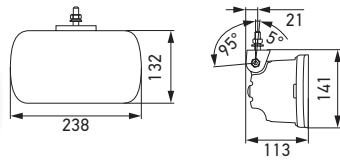
De Jumbo LED is ook verkrijgbaar in een versie zonder positielicht.

# PROGRAMMAOVERZICHT



Montage: staand  
Hellingshoek -5° tot -95°

- Led-verstraler naar keuze met of zonder LED-positielicht
- Met aansluitkabel 800 mm (met open uiteinden)
- Bevestigingsmateriaal
- Montagehandleiding
- Beschermingsklassen: IP X9K, IP 6K7

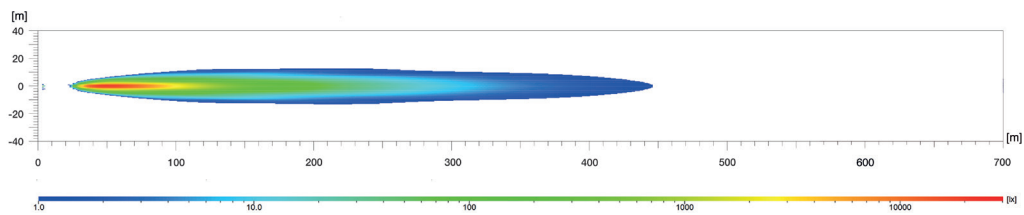


Montage: hangend  
Hellingshoek -5° tot -95°

Beschrijving	Artikelnummer
<b>Met led-positielicht</b>	
Verstraler Jumbo LED, staand (ECE Ref. 25) multivoltage 12/24 V	1FE 016 773-001
Verstraler Jumbo LED, hangend (ECE Ref. 25) multivoltage 12/24 V	1FE 016 773-011
<b>Zonder led-positielicht</b>	
Verstraler Jumbo LED, staand (ECE Ref. 25) multivoltage 12/24 V	1FE 016 773-101
Verstraler Jumbo LED, hangend (ECE Ref. 25) multivoltage 12/24 V	1FE 016 773-111

## LICHTVERDELING

Jumbo LED, referentiegetal 25



Afgebeeld is de lichtverdeling van twee functionele koplampen.

### Lux is de eenheid van verlichtingssterkte.

Deze geeft de lichtstroom aan die vanaf de lichtbron op een bepaald vlak schijnt. Zo moet een kantoorwerkplek verlicht zijn met ten minste 500 lux en kan het menselijk oog bij 1 lux nog probleemloos de krant lezen. De waarden onder de lux-balk geven aan waar de betreffende verlichtingssterkte in de lichtverdelingsdiagrammen wordt bereikt.

### Ref. 25:

Het referentiegetal (ref.) is een waarde die betrekking heeft op verstralers. Volgens het ECE-reglement mag dit referentiegetal de bovengrens van 100 per voertuig niet overschrijden. Hierbij worden zowel de beide waarden van het standaard aanwezige grootlicht (linker en rechter koplamp) als de waarden van eventuele verder gemonteerde verstralers in aanmerking genomen. Op het lampglas van goedgekeurde koplampen staat deze waarde vermeld.

www.hella.com/eliver



### Beleef licht.

Extra verlichting van HELLA. Voor elke toepassing het juiste licht. Test het online!

www.hella.com/upc

www.hella.com/truck

www.hella.com/offroad

www.hella.com/eliver