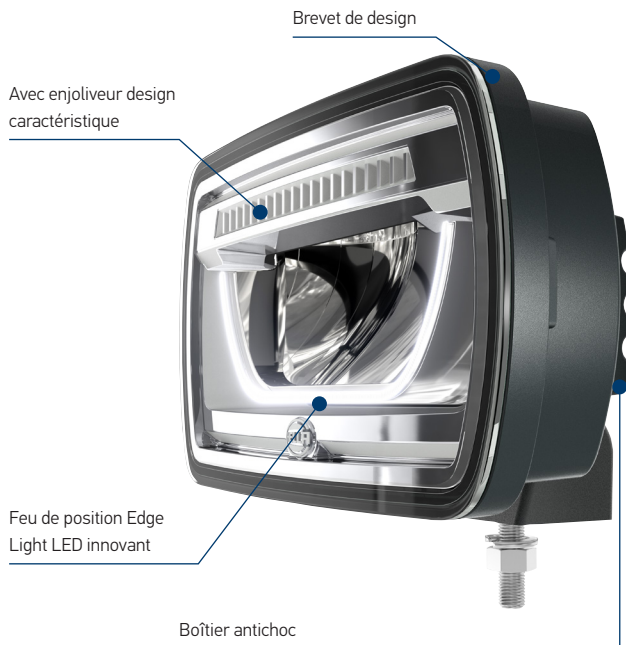




JUMBO LED

INFORMATION PRODUIT

Projecteur longue portée Jumbo LED



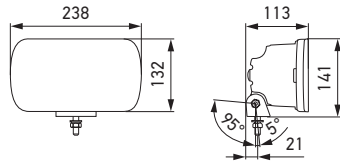
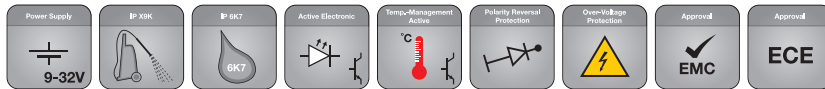
CARACTÉRISTIQUES PRODUIT

Jumbo LED – technologie 100 % LED :

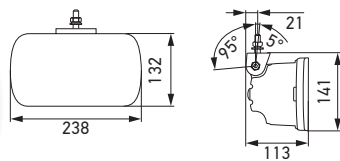
- Projecteur longue portée de complément doté d'un système optique avancé et fournissant une configuration lumineuse à LED impressionnante pour un style personnalisé
- La technologie Edge Light intensifie les contours caractéristiques du feu de position à LED au look frappant.
- Signal lumineux immédiat pour des appels de phares efficaces
- Boîtier antichoc en thermoplast haut de gamme.
- Support de fixation stable en tôle d'acier galvanisée et à grande plage de réglage
- Composants électroniques qualifiés selon les normes automobiles
- Multivoltage : convient pour des tensions nominales de 12 V et 24 V
- Feu de route avec indice 25 et feu de position
- Homologué ECE (feu de route ECE-R149, feu de position ECE-R148, CEM ECE-R10)
- Poids 980 g (poids nettement inférieur à celui des boîtiers de taille comparable en aluminium moulé sous pression)
- Particulièrement efficace et économe en énergie
 - Puissance absorbée à 12 V : feu de position 1,3 W et feu de route 8 W
 - Puissance absorbée à 24 V : feu de position 2,7 W et feu de route 8 W

Le Jumbo LED est également disponible en version sans feu de position.

VUE D'ENSEMBLE DE LA GAMME



Montage : debout
Angle d'inclinaison -5° à -95°



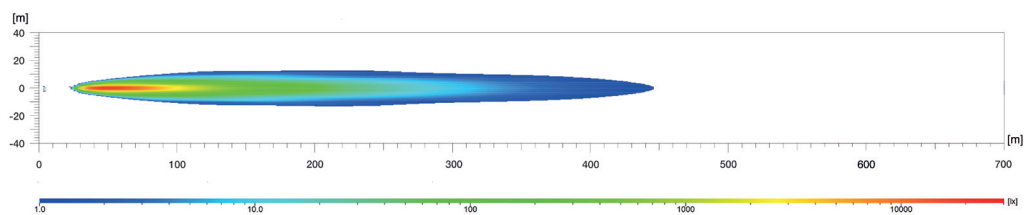
Montage : suspendu
Angle d'inclinaison -5° à -95°

- Projecteur longue portée à LED au choix avec ou sans feu de position LED
- Avec câble de raccordement de 800 mm (extrémités dénudées)
- Matériel de fixation
- Instructions de montage
- Indice de protection : IP X9K, IP 6K7

Description	Référence
Avec feu de position LED	
Projecteur longue portée Jumbo LED, debout (indice ECE 25), multivoltage 12 / 24 V	1FE 016 773-001
Projecteur longue portée Jumbo LED, suspendu (indice ECE 25), multivoltage 12 / 24 V	1FE 016 773-011
Sans feu de position LED	
Projecteur longue portée Jumbo LED, debout (indice ECE 25), multivoltage 12 / 24 V	1FE 016 773-101
Projecteur longue portée Jumbo LED, suspendu (indice ECE 25), multivoltage 12 / 24 V	1FE 016 773-111

RÉPARTITION LUMINEUSE

Jumbo LED, indice 25



La répartition lumineuse illustre le résultat obtenu avec 2 projecteurs longue portée allumés.

Le lux est l'unité de mesure de l'éclairement lumineux.

Il exprime la quantité de lumière d'une source lumineuse souhaitée sur une surface donnée. À titre d'exemple, l'éclairement d'un bureau devrait s'élever à au moins 500 lux tandis qu'à 1 lux, l'œil humain peut encore lire un journal sans difficulté. Les valeurs portées au-dessous de la barre des lux montrent où l'éclairement lumineux correspondant est atteint dans les diagrammes de répartition lumineuse.

Ind. 25 :

L'indice de référence (indice) est une valeur qui se rapporte aux projecteurs longue portée. Selon la réglementation ECE, l'indice de référence ne doit pas dépasser l'indice maximum 100 par véhicule. Sont comptées dans ce cas aussi bien les deux valeurs des feux de route standard (projecteurs gauche et droit) que les valeurs des autres projecteurs longue portée montés. La valeur est gravée sur la glace des projecteurs homologués.

www.hella.com/eliver



Vivez la lumière autrement.

Projecteurs de complément HELLA. La bonne lumière pour chaque utilisation. Essayez-les maintenant en ligne !

www.hella.com/upc

www.hella.com/truck

www.hella.com/offroad

www.hella.com/eliver