



THE NEW LIGHTSTYLE

LUMINATOR  | RALLYE 3003 

LUMINATOR LED

INDYWIDUALNY DESIGN I JAKOŚĆ WYKONANIA SPRAWIAJĄ, ŻE TEN WYJĄTKOWY REFLEKTOR WYZNACZA TRENDY W ZAKRESIE NAJWYŻSZYCH WYMAGAŃ.

- Wysokiej jakości wytrzymały i całkowicie metalowy reflektor z obudową i elementami mocującymi wykonanymi z odlewu cynkowego
- Wspornik montażowy z „komfortowym ustawianiem wstępnym” do precyzyjnej regulacji nachylenia bez narzędzi
- Odporny na wibracje także w ekstremalnych warunkach.
- Po włączeniu jasne, zimne światło LED zapewnia zarówno w dzień, jak i w nocy charakterystyczny wygląd oświetlenia
- Przetłączanie pomiędzy funkcjami świetlnymi bez opóźnień
- Wymienny wkład reflektora LED z odporną na uderzenia szybą z PC
- Masa 2 700 g





RALLYE 3003 LED

LEKKA, EFEKTOWNA KONSTRUKCJA. NOWY RALLYE 3003 LED O NIEPOWTARZALNYM WYGLĄDZIE.

- Reflektor full LED: światła drogowe i światła pozycyjne
- Reflektor z odporną na uderzenia obudową z tworzywa termoplastycznego i wspornikiem montażowym ze stali
- Po włączeniu jasne, zimne światło LED zapewnia zarówno w dzień, jak i w nocy charakterystyczne oświetlenie
- Przełączanie pomiędzy funkcjami świetlnymi bez opóźnień
- Wymienny wkład reflektora LED z odporną na uderzenia szybą z PC
- Masa: 1 600 g

Na zdjęciu pokazano reflektor Luminator LED, metalowy



Światło pozycyjne LED
zapewniające efektowny
wygląd w nocy

Wysokowydajny odbłyśnik

Listwa chłodząca do
zarządzania ciepłem

Wymienny wkład
reflektora

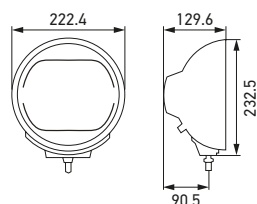
Patent na wzór użytkowy

Na zdjęciu pokazano reflektor Luminator LED Chromium



LUMINATOR LED

Reflektor świateł drogowych LED ze światłem pozycyjnym LED, z kablem przyłączeniowym, zamontowanym uchwytem montażowym, instrukcją montażu, wielonapięciowy 12 / 24 V, klasy szczelności: IP X9K, IP 6K7



Metal

Nr ref. ECE 25 **1F8 016 560-001**

Nr ref. ECE 50 **1F8 016 560-011**

Chromium

Nr ref. ECE 25 **1F8 016 560-021**

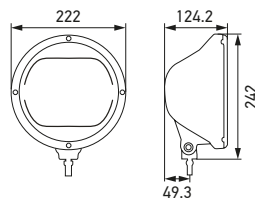
Nr ref. ECE 50 **1F8 016 560-031**

RALLYE 3003 LED

Reflektor świateł drogowych LED ze światłem pozycyjnym LED, z kablem przyłączeniowym, zamontowanym uchwytem montażowym, instrukcją montażu, wielonapięciowy 12 / 24 V, klasy szczelności: IP X9K, IP 6K7

NOWOŚĆ!

Rallye 3003 w technologii full LED.



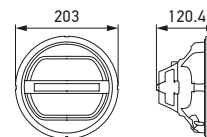
Nr ref. ECE 25 **1F8 016 797-001**

Nr ref. ECE 50 **1F8 016 797-011**

WKŁADY DO REFLEKTORÓW

Wkłady full LED ze światłami drogowymi i światłem pozycyjnym, z akcesoriami do podłączenia elektrycznego, instrukcją montażu.

Również do modernizacji reflektorów halogenowych Luminator i Rallye 3003 Halogen (patrz strona 11).



Część zamienna

Ze światłem pozycyjnym LED, nr ref. ECE 25 **1F8 241 400-011**

Ze światłem pozycyjnym LED, nr ref. ECE 50 **1F8 241 429-011**

Bez światła pozycyjnego, Flood* **1F8 241 430-011**

Bez światła pozycyjnego, Pencil-Beam* **1F8 241 449-011**

* Tylko dla zastosowań terenowych (nie dla ruchu drogowego)

Pobór mocy

Przy 12 V: światło pozycyjne 2,4 W i światło drogowe 14,5 W | Przy 24 V: światło pozycyjne 5 W i światło drogowe 14,5 W

Pobór mocy

Światło drogowe: 32,4 W

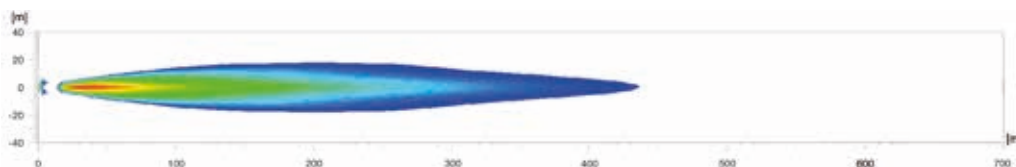
LICZBA REFERENCYJNA ECE

Liczba referencyjna (ref.) jest wartością, która odnosi się do reflektorów świateł drogowych. Zgodnie z regulaminem ECE liczba referencyjna nie może przekroczyć maksymalnej wartości 100 na pojazd. Do wartości tej zalicza się obie wartości fabrycznych świateł drogowych (lewy i prawy reflektor główny) oraz wartości dodatkowych zamontowanych reflektorów świateł drogowych. Wartość ta jest podana na szybie rozpraszającej homologowanego reflektora.

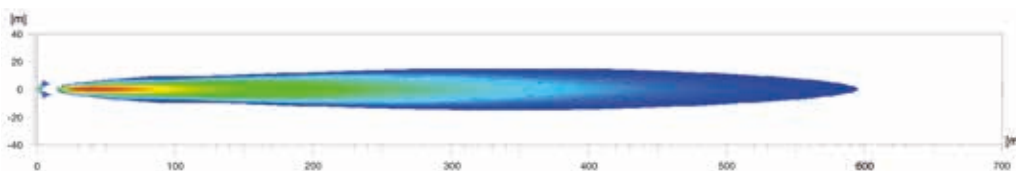


LUMINATOR LED | ROZKŁADY ŚWIATŁA

Na rozkładzie światła pokazano 2 włączone reflektory świateł drogowych.



Nr ref. ECE 25



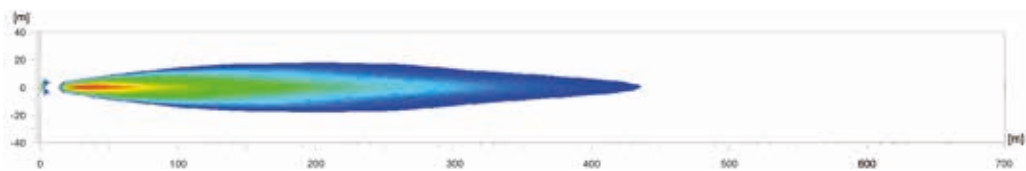
Nr ref. ECE 50



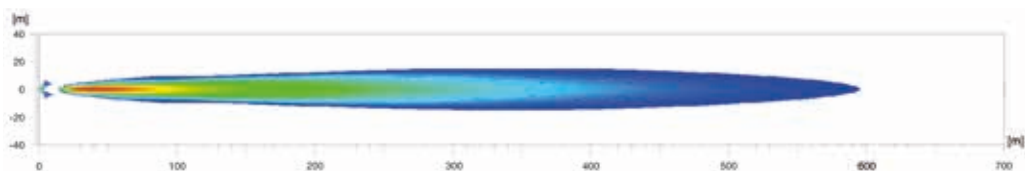


RALLYE 3003 LED | ROZKŁADY ŚWIATŁA

Na rozkładzie światła pokazano 2 włączone reflektory światel drogowych.



Nr ref. ECE 25



Nr ref. ECE 50





Technologia EdgeLight:
Dla uzyskania bardziej intensywnego
światła pozycyjnego LED.



EFEKTOWNY WYGLĄD NA BELCE DACHOWEJ

Uchwyty dachowe nadają się szczególnie do bezpiecznego montażu dodatkowych reflektorów świateł drogowych HELLA. Nasz przykład pokazuje 2 x Luminator LED Chromium w stanie wyłączonym i 2 x Luminator LED Chromium z włączonym światłem pozycyjnym LED.

Przy wyborze i konfigurowaniu dodatkowych reflektorów świateł drogowych należy przestrzegać obowiązujących przepisów ustawowych.



WKŁADY DO REFLEKTORÓW

Wkłady reflektora służą do modernizacji reflektorów halogenowych serii HELLA Luminator i Rallye 3003. Można je również stosować jako części zamienne do nowych reflektorów HELLA Luminator LED i Rallye 3003 LED.

ŁATWA MODERNIZACJA Z HALOGENU NA FULL LED!

Wymiana wkładu reflektora odbywa się w kilku krokach - w tym celu należy zaplanować 15-20 minut:



1. Poluzować 4 śruby z ramki mocującej szkło
2. Wyjąć ramkę mocującą szkło
3. Wyjąć wkładkę halogenową z obudowy i poluzować połączenia wtykowe kabli
4. Podłączyć kabel z nowej wkładki LED do istniejącej wiązki za pomocą dołączonych złączy zaciskowych (zgodnie z załączoną instrukcją montażu)
5. Wprowadzić wkładkę LED do obudowy
6. Nałożyć ramkę mocującą szkło
7. Dokręcić 4 śruby.

MODERNIZACJA – LUMINATOR HALOGEN

Ø 222 mm

Halogen ze światłem pozycyjnym LED (LED-PO)

CELIS metalowy (nr ref. ECE 17,5) z przezroczystą szybą osłaniającą	1F8 007 560-201
CELIS chromowany (nr ref. ECE 17,5) z przezroczystą szybą osłaniającą	1F8 007 560-211
LED-PO chromowany (nr ref. ECE 25) z przezroczystą szybą osłaniającą	1F8 007 560-451

Halogen

Metalowy (nr ref. ECE 17,5) z niebieską szybą osłaniającą	1F8 007 560-011
Chromowany (nr ref. ECE 17,5) z przezroczystą szybą osłaniającą	1F8 007 560-331
Chromowany (nr ref. ECE 17,5) z przezroczystą szybą osłaniającą	1F8 007 560-341

Ze światłem pozycyjnym (W5W)

Metalowy (nr ref. ECE 37,5) z przezroczystą szybą osłaniającą	1F8 007 560-301
Chromowany (nr ref. ECE 37,5) z przezroczystą szybą osłaniającą	1F8 007 560-311
Chromowany (nr ref. ECE 37,5) z niebieską szybą osłaniającą	1F8 007 560-321
Metalowy (nr ref. ECE 50) z przezroczystą szybą osłaniającą	1F8 007 560-401
Chromowany (nr ref. ECE 50) z przezroczystą szybą osłaniającą	1F8 007 560-411
Metalowy (nr ref. ECE 37,5) z profilowaną szybą rozpraszającą	1F8 007 560-041
Chromowany (nr ref. ECE 37,5) z profilowaną szybą rozpraszającą	1F8 007 560-051
Chromowany (nr ref. ECE 37,5) z profilowaną, niebieską szybą rozpraszającą	1F8 007 560-131

MODERNIZACJA – RALLYE 3003 HALOGEN

Ø 222 mm

Ze światłem pozycyjnym LED (LED-PO)

CELIS chromowany (nr ref. ECE 17,5) z przezroczystą szybą osłaniającą	1F8 009 797-451
LED-PO srebrnoszary (nr ref. ECE 25) z przezroczystą szybą osłaniającą	1F8 009 797-421
LED-PO chromowany (nr ref. ECE 25) z przezroczystą szybą osłaniającą	1F8 009 797-431

Ze światłem pozycyjnym (W5W)

Srebrnoszary (nr ref. ECE 17,5) z przezroczystą szybą osłaniającą	1F8 009 797-121
Srebrnoszary (nr ref. ECE 17,5) z niebieską szybą osłaniającą	1F8 009 797-131
Srebrnoszary (nr ref. ECE 37,5) z przezroczystą szybą osłaniającą	1F8 009 797-021
Chromowany (nr ref. ECE 37,5) z przezroczystą szybą osłaniającą	1F8 009 797-101
Srebrnoszary (nr ref. ECE 37,5) z niebieską szybą osłaniającą	1F8 009 797-031
Chromowany (nr ref. ECE 37,5) z niebieską szybą osłaniającą	1F8 009 797-111
Srebrnoszary (nr ref. ECE 37,5) z niebieską szybą osłaniającą	1F8 009 797-331
Chromowany (nr ref. ECE 37,5) z niebieską szybą osłaniającą	1F8 009 797-351
Srebrnoszary (nr ref. ECE 50) z przezroczystą szybą osłaniającą	1F8 009 797-321
Chromowany (nr ref. ECE 50) z przezroczystą szybą osłaniającą	1F8 009 797-341

HELLA Polska Sp. z o.o.

al. Wyścigowa 6
02-691 Warszawa
Telefon: 22 514 17 60
Fax: 22 514 17 61
www.hella.com.pl

© HELLA GmbH & Co. KGaA, Lippstadt
922 999 941-974 J01616/DRA/08.19/0.5
Stan faktyczny i ceny mogą ulec zmianie
Printed in Germany

ODPOWIEDNIE ŚWIATŁO DLA KAŻDEGO POJAZDU.

Reflektory dodatkowe HELLA. Dowiedz się teraz więcej!

www.hella.com/lightstyle | www.hella.com/truck | www.hella.com/offroad | www.hella.com/eliver | www.hella.com/upc