



THE NEW LIGHTSTYLE

LUMINATOR  | RALLYE 3003 

## LUMINATOR LED

---

MET ZIJN INDIVIDUELE DESIGN EN PRESTATIES IS DEZE KRACHTPATSER EEN TRENDSETTER VAN HET HOOGSTE NIVEAU.

- Hoogwaardige, robuuste volledig metalen koplamp met behuizing en bevestigingsbeugel van gegoten zink
- Montagebeugel met 'comfort-afstelling' zonder gereedschap voor een nauwkeurige afstelling van de hellingshoek
- Trillingsbestendig, ook onder extreme omstandigheden
- Ingeschakeld heeft het heldere, koudwit stralende ledlicht zowel overdag als in het donker een karakteristiek lichtdesign
- Vertragingvrij lichtsignaal voor een opvallende lichtsignaalfunctie
- Verwisselbaar led-inbouwdeel met stootvast pc-lampglas
- Gewicht 2.700 g





Afbeelding: Luminator LED Metal

## RALLYE 3003 LED

---

LICHTGEWICHT MET IMPACT: DE NIEUWE RALLYE 3003 LED MET DUIDELIJK HERKENBAAR LICHTDESIGN.

- NIEUW: verkrijgbaar als full-led-verstraler met led-positielicht
- Koplamp met stootvaste behuizing van thermoplast en montagebeugel van plaatstaal
- Ingeschakeld heeft het heldere, koudwit stralende ledlicht zowel overdag als in het donker een karakteristiek lichtdesign
- Verdragingsvrij lichtsignaal voor een opvallende lichtsignaalfunctie
- Verwisselbaar led-inbouwdeel met stootvast pc-lampglas
- Gewicht 1.600 g





Afbeelding: Luminator LED Chromium



## LUMINATOR LED

Led-verstraler met led-positielicht, met aansluitkabel, gemonteerde montagebeugel, montagehandleiding, multivoltage 12/24 V, beschermingsklassen: IP X9K, IP 6K7.

## RALLYE 3003 LED

Led-verstraler met led-positielicht, met aansluitkabel, gemonteerde montagebeugel, montagehandleiding, multivoltage 12/24 V, beschermingsklassen: IP X9K, IP 6K7.

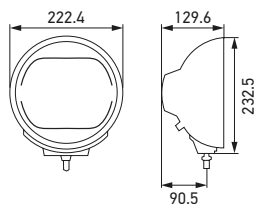
### NIEUW!

De Rallye 3003 in full-led-technologie.

## INBOUWDELEN

Led-verstraler-inbouwdeel met led-positielicht, met toebehoren voor elektrische aansluiting, montagehandleiding.

Ook voor het upgraden van de Luminator Halogeen en Rallye 3003 Halogeen naar led (zie pagina 11).



Metal

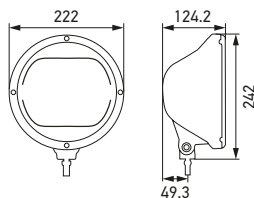
ECE ref. 25 **1F8 016 560-001**

ECE ref. 50 **1F8 016 560-011**

Chromium

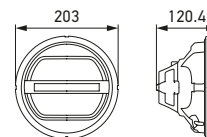
ECE ref. 25 **1F8 016 560-021**

ECE ref. 50 **1F8 016 560-031**



ECE ref. 25 **1F8 016 797-001**

ECE ref. 50 **1F8 016 797-011**



Reserveonderdeel

Met led-positielicht, ECE ref. 25 **1F8 241 400-011**

Met led-positielicht, ECE ref. 50 **1F8 241 429-011**

Zonder positielicht, Flood\* **1F8 241 430-011**

Zonder positielicht, Pencil-Beam\* **1F8 241 449-011**

\* Alleen voor off-road toepassingen (niet voor het openbare wegverkeer)

### Opgenomen vermogen

Bij 12 V: positielicht 2,4 W en grootlicht 14,5 W | Bij 24 V: positielicht 5 W en grootlicht 14,5 W

### Opgenomen vermogen

Grootlicht 32,4 W

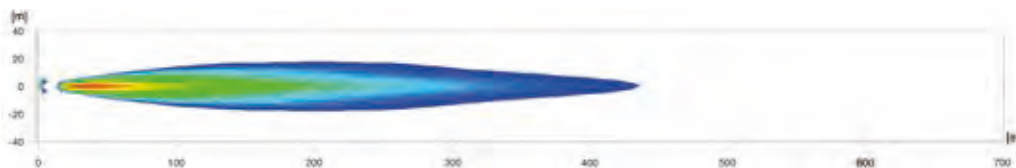
## ECE-REFERENTIEGETAL

Het referentiegetal (ref.) is een waarde die betrekking heeft op verstralers. Volgens het ECE-reglement mag dit referentiegetal de bovengrens van 100 per voertuig niet overschrijden. Hierbij worden zowel de beide waarden van het standaard aanwezige grootlicht (linker en rechter koplamp) als de waarden van eventuele verder gemonteerde verstralers in aanmerking genomen. Het referentiegetal staat vermeld op het lampglas van goedgekeurde koplampen/verstralers.

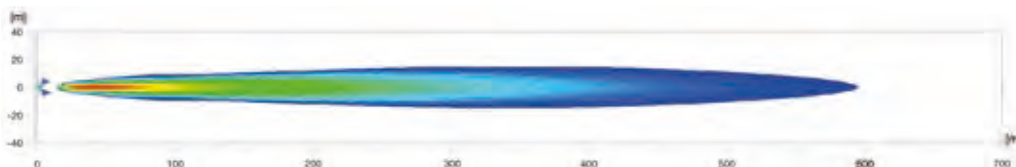


## LUMINATOR LED | LICHTVERDELING

De lichtverdeling is in beide gevallen weergegeven voor twee functionele verstralers



ECE ref. 25



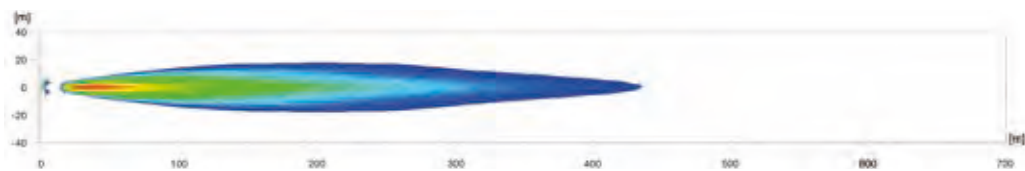
ECE ref. 50



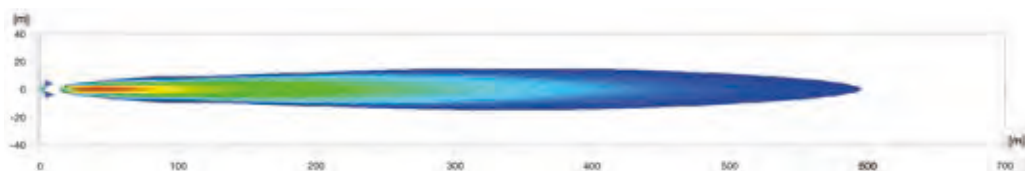


## RALLYE 3003 LED | LICHTVERDELING

De lichtverdeling is in beide gevallen weergegeven voor twee functionele verstralers



ECE ref. 25



ECE ref. 50







**EdgeLight-technologie:**  
Voor een intensievere lichtverdeling  
van het led-positielicht.

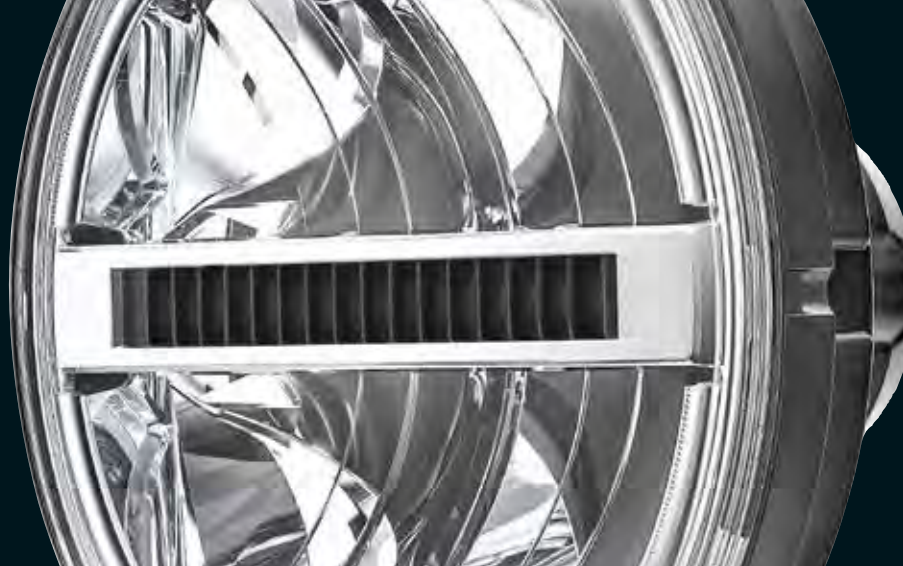


## MARKANT LICHTDESIGN OP DE DAKBEUGEL

---

Voor een veilige montage van HELLA extra verstralers zijn dakbeugels bij uitstek geschikt. De afbeelding toont: 2 x de Luminator LED Chromium met uitgeschakeld led-positielicht en 2 x de Luminator LED Chromium met ingeschakeld led-positielicht.

Bij de keuze en configuratie van de extra verstralers moeten de geldende wettelijke voorschriften in acht worden genomen.



## INBOUWDELEN

De koplampinbouwdelen zijn bedoeld voor het upgraden van extra halogeenverlichting van de series HELLA Luminator en Rallye 3003. Met een los inzet-onderdeel kan de bestaande behuizing hergebruikt worden.

De inbouwdelen zijn ook bruikbaar als reserveonderdelen voor de nieuwe HELLA Luminator LED en de Rallye 3003 LED.

### EENVOUDIG UPGRADEN VAN HALOGEEN NAAR FULL-LED!

Het ombouwen naar led is in slechts 15-20 minuten gedaan. Met een minimale investering levert dit een betere kwaliteit met de hoogste lichtopbrengst.

Het vervangen van een inbouwdeel:



1. Draai de 4 bouten van het glasbevestigingsframe los
2. Verwijder het glasbevestigingsframe
3. Haal het halogeen-inbouwdeel uit de behuizing en maak de stekkerverbindingen van de bedrading los
4. Verbind de kabel van het nieuwe led-inbouwdeel met behulp van de meegeleverde krimpverbindingen met de aanwezige bedrading (volgens de bijgevoegde montagehandleiding)
5. Plaats het led-inbouwdeel in de behuizing
6. Breng het glasbevestigingsframe op zijn plaats
7. Draai de 4 bouten aan

## UPGRADE – LUMINATOR HALOGEEN

Ø 222 mm

<b>Halogeen met led-positielicht (LED-PO)</b>	
CELIS Metal (ECE ref. 17,5) met helder lampglas	<b>1F8 007 560-201</b>
CELIS Chromium (ECE ref. 17,5) met helder lampglas	<b>1F8 007 560-211</b>
LED-PO Chromium (ECE ref. 25) met helder lampglas	<b>1F8 007 560-451</b>
<b>Halogeen</b>	
Metal (ECE ref. 17,5) met blauw lampglas	<b>1F8 007 560-011</b>
Chromium (ECE ref. 17,5) met helder lampglas	<b>1F8 007 560-331</b>
Chromium (ECE ref. 17,5) met helder lampglas	<b>1F8 007 560-341</b>
<b>Met positielicht (W5W)</b>	
Metal (ECE ref. 37,5) met helder lampglas	<b>1F8 007 560-301</b>
Chromium (ECE ref. 37,5) met helder lampglas	<b>1F8 007 560-311</b>
Chromium (ECE ref. 37,5) met blauw lampglas	<b>1F8 007 560-321</b>
Metal (ECE ref. 50) met helder lampglas	<b>1F8 007 560-401</b>
Chromium (ECE ref. 50) met helder lampglas	<b>1F8 007 560-411</b>
Metal (ECE ref. 37,5) met geprofileerd lampglas	<b>1F8 007 560-041</b>
Chromium (ECE ref. 37,5) met geprofileerd lampglas	<b>1F8 007 560-051</b>
Chromium (ECE ref. 37,5) met geprofileerd blauw lampglas	<b>1F8 007 560-131</b>

## UPGRADE – RALLYE 3003 HALOGEEN

Ø 222 mm

<b>Met led-positielicht (LED-PO)</b>	
CELIS Chromium (ECE ref. 17,5) met helder lampglas	<b>1F8 009 797-451</b>
LED-PO Zilvergrijs (ECE ref. 25) met helder lampglas	<b>1F8 009 797-421</b>
LED-PO Chromium (ECE ref. 25) met helder lampglas	<b>1F8 009 797-431</b>
<b>Met positielicht (W5W)</b>	
Zilvergrijs (ECE ref. 17,5) met helder lampglas	<b>1F8 009 797-121</b>
Zilvergrijs (ECE ref. 17,5) met blauw lampglas	<b>1F8 009 797-131</b>
Zilvergrijs (ECE ref. 37,5) met helder lampglas	<b>1F8 009 797-021</b>
Chromium (ECE ref. 37,5) met helder lampglas	<b>1F8 009 797-101</b>
Zilvergrijs (ECE ref. 37,5) met blauw lampglas	<b>1F8 009 797-031</b>
Chromium (ECE ref. 37,5) met blauw lampglas	<b>1F8 009 797-111</b>
Zilvergrijs (ECE ref. 37,5) met blauw lampglas	<b>1F8 009 797-331</b>
Chromium (ECE ref. 37,5) met blauw lampglas	<b>1F8 009 797-351</b>
Zilvergrijs (ECE ref. 50) met helder lampglas	<b>1F8 009 797-321</b>
Chromium (ECE ref. 50) met helder lampglas	<b>1F8 009 797-341</b>

**HELLA Benelux BV**

Celsiusbaan 2, Postbus 1398

3430 BJ Nieuwegein

Nederland

T +31 (0)30 609 56 11

F +31 (0)30 605 16 77

E [nl.info@hella.com](mailto:nl.info@hella.com)

I [www.hella.nl](http://www.hella.nl)

Langlaarsteenweg 168

2630 Aartselaar

België

T +32 (0)3 887 97 21

F +32 (0)3 887 56 18

E [be.info@hella.com](mailto:be.info@hella.com)

I [www.hella.be](http://www.hella.be)

© HELLA GmbH & Co. KGaA, Lippstadt

9Z2 999 541-968 J01616/DRA/08.19/0.250

Printed in Germany

**VOOR ELKE TOEPASSING HET JUISTE LICHT.**

Extra verlichting van HELLA.

[www.hella.com/lightstyle](http://www.hella.com/lightstyle) | [www.hella.com/truck](http://www.hella.com/truck) | [www.hella.com/offroad](http://www.hella.com/offroad) | [www.hella.com/eliver](http://www.hella.com/eliver) | [www.hella.com/upc](http://www.hella.com/upc)