



THE NEW LIGHTSTYLE

LUMINATOR  | RALLYE 3003 

LUMINATOR LED

CON UN DISEÑO INDIVIDUALIZADO Y UN GRAN RENDIMIENTO, ESTE CONJUNTO DE FAROS TAN POTENTES MARCA TENDENCIA, SATISFACIENDO LAS MÁS ALTAS EXIGENCIAS.

- Faro robusto, completamente de metal, con carcasa y soporte de estribo de cinc fundido a presión
- Soporte de fijación con "preajuste de confort" para el que no hacen falta herramientas, para un posicionamiento preciso de la inclinación
- Resistente a las vibraciones incluso en condiciones extremas
- Cuando está encendido, la nítida luz emitida por el LED, de un color blanco frío, proporciona tanto de día como de noche un característico diseño lumínico
- Efecto de señalización luminosa inmediata para una llamativa función de ráfaga
- El inserto LED puede sustituirse junto con el dispersor de PC, que ofrece una gran resistencia a los impactos
- Peso: 2.700 g





Aquí se muestra el Luminator LED Metal.

RALLYE 3003 LED

UN POTENTE PESO PLUMA. EL NUEVO RALLYE 3003 LED, CON UN DISEÑO LUMÍNICO INCONFUNDIBLE.

- NOVEDAD: Faro de largo alcance 100% LED con luz de posición LED
- Faro con carcasa de termoplástico resistente a los impactos y soporte de chapa de acero con forma de estribo
- Cuando está encendido, la nítida luz emitida por el LED, de un color blanco frío, proporciona tanto de día como de noche un característico diseño lumínico
- Efecto de señalización luminosa inmediata para una llamativa función de ráfaga
- El inserto LED puede sustituirse junto con el dispersor de PC, que ofrece una gran resistencia a los impactos
- Peso: 1.600 g





Aquí se muestra el LED Luminator Chromium.



LUMINATOR LED

Faro de largo alcance LED con luz de posición LED, con cable de conexión, soporte de montaje integrado, instrucciones de montaje, multivoltaje 12 / 24 V, clases de protección: IP X9K, IP 6K7

RALLYE 3003 LED

Faro de largo alcance LED con luz de posición LED, con cable de conexión, soporte de montaje integrado, instrucciones de montaje, multivoltaje 12 / 24 V, clases de protección: IP X9K, IP 6K7

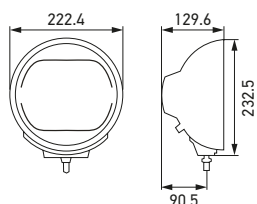
¡NOVEDAD!

El Rallye 3003 con tecnología 100% LED.

INSERTOS DE FARO

Faro de largo alcance LED con luz de posición LED, con accesorios para la conexión eléctrica, con instrucciones de montaje.

También para reequipar el Luminator Halógeno y el Rallye 3003 Halógeno (ver página 11).



Metal

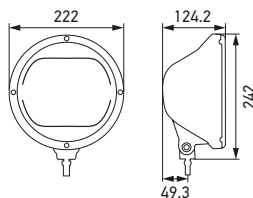
Valor CEE 25 **1F8 016 560-001**

Valor CEE 50 **1F8 016 560-011**

Chromium

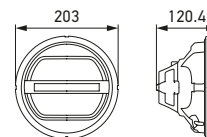
Valor CEE 25 **1F8 016 560-021**

Valor CEE 50 **1F8 016 560-031**



Valor CEE 25 **1F8 016 797-001**

Valor CEE 50 **1F8 016 797-011**



Recambio

Con luz de posición LED, valor CEE 25 **1F8 241 400-011**

Con luz de posición LED, valor CEE 50 **1F8 241 429-011**

Sin luz de posición, haz de luz tipo Flood* **1F8 241 430-011**

Sin luz de posición, haz de luz tipo lápiz* **1F8 241 449-011**

* Sólo para aplicaciones fuera de las carreteras públicas (no puede utilizarse en carreteras públicas)

Consumo de potencia

A 12 V: Luz de posición 2,4 W y luz de largo alcance 14,5 W | A 24 V: Luz de posición 5 W y luz de largo alcance 14,5 W

Consumo de potencia

Luz de largo alcance: 32,4 W

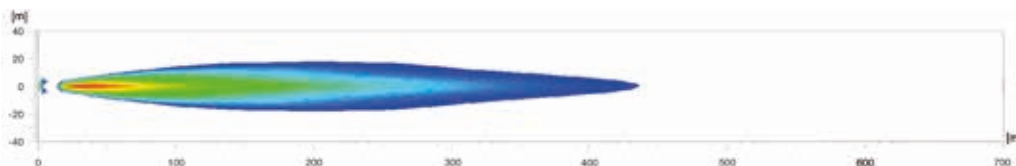
Nº DEL VALOR CEE

El nº del valor se aplica a la intensidad lumínica de los faros de largo alcance. Según la regulación europea CEE, este valor no puede superar el límite de 100 por vehículo. En este sentido hay que sumar el valor de la luz de carretera de serie (faro principal izquierdo y derecho), además del valor de los restantes faros de largo alcance instalados. El nº del valor se encuentra normalmente en el dispersor de los faros homologados.

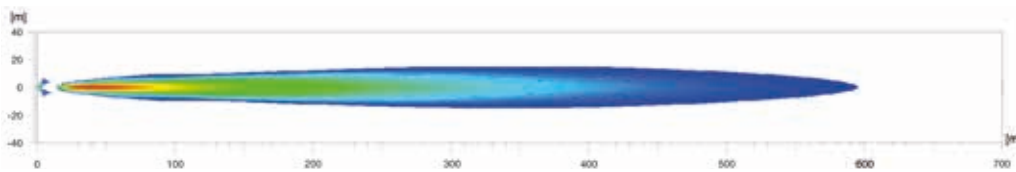


LUMINATOR LED | TIPOS DE DISTRIBUCIÓN DE LA LUZ

La distribución de la luz muestra los 2 faros de largo alcance en funcionamiento



Valor CEE 25



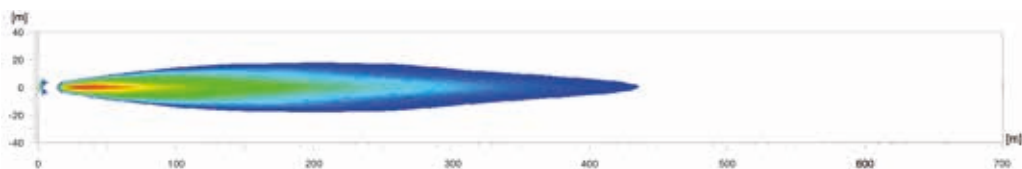
Valor CEE 50



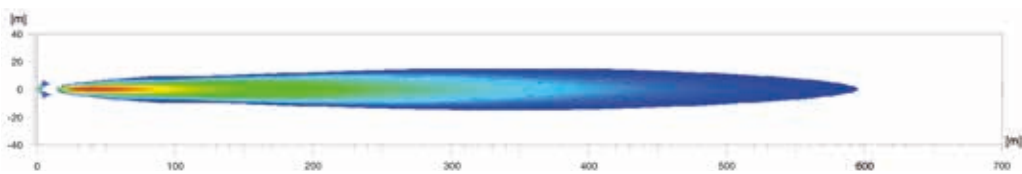


RALLYE 3003 LED | TIPOS DE DISTRIBUCIÓN DE LA LUZ

La distribución de la luz muestra los 2 faros de largo alcance en funcionamiento



Valor CEE 25



Valor CEE 50





Tecnología EdgeLight:
Para una imagen más llamativa
de la luz de posición LED



ATRACTIVO DISEÑO LUMÍNICO EN LA BARRA DE TECHO

Las barras de techo son especialmente adecuadas para un montaje seguro de los faros auxiliares HELLA. Nuestro ejemplo muestra 2 Luminator LED Chromium apagados y 2 Luminator LED Chromium con la luz de posición LED encendida.

Al seleccionar y configurar los faros auxiliares de largo alcance, tenga en cuenta las disposiciones legales vigentes.



ÓPTICAS ADAPTABLES LED

Esta óptica adaptable de faro sirve para cambiar a LED los faros auxiliares halógenos de las series Luminator y Rallye 3003 de HELLA. También pueden utilizarse como recambios para los nuevos Luminator LED und Rallye 3003 LED de HELLA.

¡FÁCIL REEQUIPAMIENTO DE HALÓGENO A 100% LED!

La sustitución de la óptica adaptable se realiza en pocos pasos; la tarea dura entre 15 y 20 minutos:



1. Afloje los 4 tornillos del cerquillo del dispersor
2. Retire el cerquillo del dispersor
3. Retire el inserto halógeno de la carcasa y afloje las conexiones de los conectores de los cables
4. Conecte el cable del nuevo inserto LED con el cableado existente utilizando los terminales de presión adjuntos (siguiendo las instrucciones de montaje adjuntas)
5. Introduzca el inserto LED en la carcasa
6. Coloque el cerquillo del dispersor
7. Apriete los 4 tornillos

REEQUIPAMIENTO: LUMINATOR HALÓGENO

Ø 222 mm

Halógeno con luz de posición LED (luz de posición LED)	
CELIS Metal (valor CEE 17,5) con dispersor transparente	1F8 007 560-201
CELIS Chromium (valor CEE 17,5) con dispersor transparente	1F8 007 560-211
Luz de posición LED Chromium (valor CEE 25) con dispersor transparente	1F8 007 560-451
Halógeno	
Metal (valor CEE 17,5) con dispersor azul	1F8 007 560-011
Chromium (valor CEE 17,5) con dispersor transparente	1F8 007 560-331
Chromium (valor CEE 17,5) con dispersor transparente	1F8 007 560-341
Con luz de posición (W5W)	
Metal (valor CEE 37,5) con dispersor transparente	1F8 007 560-301
Chromium (valor CEE 37,5) con dispersor transparente	1F8 007 560-311
Chromium (valor CEE 37,5) con dispersor azul	1F8 007 560-321
Metal (valor CEE 50) con dispersor transparente	1F8 007 560-401
Chromium (valor CEE 50) con dispersor transparente	1F8 007 560-411
Metal (valor CEE 37,5) con dispersor perfilado	1F8 007 560-041
Chromium (valor CEE 37,5) con dispersor perfilado	1F8 007 560-051
Chromium (valor CEE 37,5) con dispersor perfilado azul	1F8 007 560-131

REEQUIPAMIENTO: RALLYE 3003 HALÓGENO

Ø 222 mm

Con luz de posición LED (luz de posición LED)	
CELIS Chromium (valor CEE 17,5) con dispersor transparente	1F8 009 797-451
Luz de posición LED gris plateado (valor CEE 25) con dispersor transparente	1F8 009 797-421
Luz de posición LED Chromium (valor CEE 25) con dispersor transparente	1F8 009 797-431
Con luz de posición (W5W)	
Gris plateado (valor CEE 17,5) con dispersor transparente	1F8 009 797-121
Gris plateado (valor CEE 17,5) con dispersor azul	1F8 009 797-131
Gris plateado (valor CEE 37,5) con dispersor transparente	1F8 009 797-021
Chromium (valor CEE 37,5) con dispersor transparente	1F8 009 797-101
Gris plateado (valor CEE 37,5) con dispersor azul	1F8 009 797-031
Chromium (valor CEE 37,5) con dispersor azul	1F8 009 797-111
Gris plateado (valor CEE 37,5) con dispersor azul	1F8 009 797-331
Chromium (valor CEE 37,5) con dispersor azul	1F8 009 797-351
Gris plateado (valor CEE 50) con dispersor transparente	1F8 009 797-321
Chromium (valor CEE 50) con dispersor transparente	1F8 009 797-341

HELLA S.A.

Avda. de los Artesanos, 24 28760 Tres Cantos. Madrid

☎ 918 061 919 📠 918 038 130

✉ atencion.cliente@hella.com

www.hellapartnerworld.es para Distribuidores

www.hellatechworld.es para Talleres

© HELLA GmbH & Co. KGaA, Lippstadt

9Z2 999 441-973 J01616/DRA/08.19/0.5

Reservado el derecho de realizar cambios materiales o de precios

Printed in Germany

PARA CADA NECESIDAD, LA LUZ ADECUADA.

Faros auxiliares HELLA. ¡Conozca más detalles!

www.hella.com/lightstyle | www.hella.com/truck | www.hella.com/offroad | www.hella.com/eliver | www.hella.com/upc