




RALLYE 3003 

LUMINATOR 

Lieferbar ab September 2019

KURZ-INFO

Scheinwerfereinsätze für Upgrade von Halogen-Zusatzscheinwerfern der Serien HELLA Luminator und Rallye 3003

PRODUKTMERKMALE

Die Scheinwerfer-Einsätze sind auch verwendbar als Ersatzteil für die neuen HELLA Luminator LED 016 560-xx und Rallye 3003 LED 016 797-xx:

- Austauschbarer LED-Scheinwerfereinsatz mit stoßfester PC-Scheibe
- Für einen zukunftsweisenden Look auf dem neuesten Stand der LED-Technologie
- Das markante Nachtdesign wird durch eine LED-Positionsleuchte mit charakteristischem hexagonalem Konturdesign realisiert
- Nach Automotive-Standard qualifizierte Elektronik-Bauteile
- EdgeLight-Technologie wurde für ein intensiveres Erscheinungsbild des Positionslichts angewendet
- Die horizontale Kühlrippe im Zusatzscheinwerfer mit einer Kühlfläche von 230 cm² ermöglicht effizientes Thermo Management
- Eingeschaltet zeigt das klare, kaltweiß strahlende LED-Licht sowohl am Tage als auch bei Nacht ein charakteristisches Licht-Design
- Verzögerungsfreies Lichtsignal bei Lichthupenfunktion
- Multivoltage: geeignet für 12 V und 24 V Nennspannung
- Fernlicht mit Referenzzahl 25 oder 50 und mit Positionslicht
- ECE-typgeprüft (ECE-R112 Fernlicht, ECE-R7 Positionslicht, ECE-R10 EMC)
- Gewicht 990 g
- Leistungsaufnahme bei 12 V: Positionslicht 2,4 W und Fernlicht 14,5 W
- Leistungsaufnahme bei 24 V: Positionslicht 5 W und Fernlicht 14,5 W

Mit wenigen Handgriffen
austauschbarer
Scheinwerfereinsatz



Kühlleiste für
Thermo Management

High-Boost-Reflektor

PROGRAMMÜBERSICHT



- LED-Fernscheinwerfer-Einsatz mit LED-Positionslicht
- Mit Zubehör zum elektrischen Anschluss
- Montageanleitung
- Schutzklassen: IP X9K, IP 6K7

Produktbeschreibung	Artikelnummer
Ersatzteil und Upgrade Scheinwerfereinsatz (ECE Ref. 25) mit LED-Positionslicht Multivoltage 12 / 24 V	1F8 241 400-011
Ersatzteil und Upgrade Scheinwerfereinsatz (ECE Ref. 50) mit LED-Positionslicht Multivoltage 12 / 24 V	1F8 241 429-011
Ersatzteil nur für Offroad-Anwendungen (nicht für den öffentlichen Straßenverkehr)	
Scheinwerfereinsatz (Flood) ohne Positionslicht	1F8 241 430-011
Scheinwerfereinsatz (Pencil-Beam) ohne Positionslicht	1F8 241 449-011
Verwendung	Artikelnummer
Ersatzteil für Luminator LED mit Positionslicht	
Fernscheinwerfer Luminator LED Metal (ECE Ref. 25) Multivoltage 12 / 24 V	1F8 016 560-001
Fernscheinwerfer Luminator LED Metal (ECE Ref. 50) Multivoltage 12 / 24 V	1F8 016 560-011
Fernscheinwerfer Luminator LED Chromium (ECE Ref. 25) Multivoltage 12 / 24 V	1F8 016 560-021
Fernscheinwerfer Luminator LED Chromium (ECE Ref. 50) Multivoltage 12 / 24 V	1F8 016 560-031
Ersatzteil für Rallye 3003 LED mit Positionslicht	
Fernscheinwerfer Rallye 3003 LED (ECE Ref. 25) Multivoltage 12 / 24 V	1F8 016 797-001
Fernscheinwerfer Rallye 3003 LED (ECE Ref. 50) Multivoltage 12 / 24 V	1F8 016 797-011

EINFACHES UPGRADE VON HALOGEN AUF VOLL-LED!

Der Austausch eines Scheinwerfer-Einsatzes ist mit wenigen Schritten erledigt – bitte planen Sie 15 – 20 Minuten hierfür ein:

1. 4 Schrauben von dem Glashalterahmen lösen
2. Glashalterahmen abnehmen
3. Halogen-Einsatz aus dem Gehäuse nehmen und Kabelsteckverbindungen lösen
4. Kabel vom neuen LED-Einsatz mit vorhandener Verkabelung mit beigelegten Quetschverbindern verbinden (nach beigefügter Montageanleitung)
5. LED-Einsatz in das Gehäuse einsetzen
6. Glashalterahmen aufstecken
7. 4 Schrauben anziehen

UPGRADE

Durch Austausch des Scheinwerfer-Einsatzes lassen sich diese Halogen-Zusatzscheinwerfer auf Voll-LED-Technik umrüsten:

Luminator Halogen

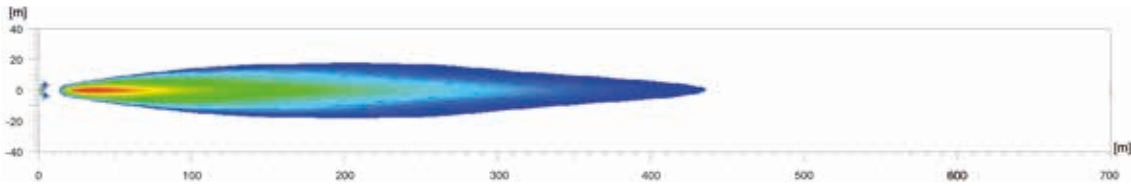
Verwendung	Artikelnummer
Halogen mit LED-Positionslicht (LED-PO)	
CELIS Metal (ECE Ref. 17,5) mit klarer Abschluss-Scheibe	1F8 007 560-201
CELIS Chromium (ECE Ref. 17,5) mit klarer Abschluss-Scheibe	1F8 007 560-211
LED-PO Chromium (ECE Ref. 25) mit klarer Abschluss-Scheibe	1F8 007 560-451
Halogen	
Metal (ECE Ref. 17,5) mit blauer Abschluss-Scheibe	1F8 007 560-011
Chromium (ECE Ref. 17,5) mit klarer Abschluss-Scheibe	1F8 007 560-331
Chromium (ECE Ref. 17,5) mit klarer Abschluss-Scheibe	1F8 007 560-341
Mit Positionslicht (W5W)	
Metal (ECE Ref. 37,5) mit klarer Abschluss-Scheibe	1F8 007 560-301
Chromium (ECE Ref. 37,5) mit klarer Abschluss-Scheibe	1F8 007 560-311
Chromium (ECE Ref. 37,5) mit blauer Abschluss-Scheibe	1F8 007 560-321
Metal (ECE Ref. 50) mit klarer Abschluss-Scheibe	1F8 007 560-401
Chromium (ECE Ref. 50) mit klarer Abschluss-Scheibe	1F8 007 560-411
Metal (ECE Ref. 37,5) mit profilierter Streuscheibe	1F8 007 560-041
Chromium (ECE Ref. 37,5) mit profilierter Streuscheibe	1F8 007 560-051
Chromium (ECE Ref. 37,5) mit profilierter blauer Streuscheibe	1F8 007 560-131

Rallye 3003 Halogen

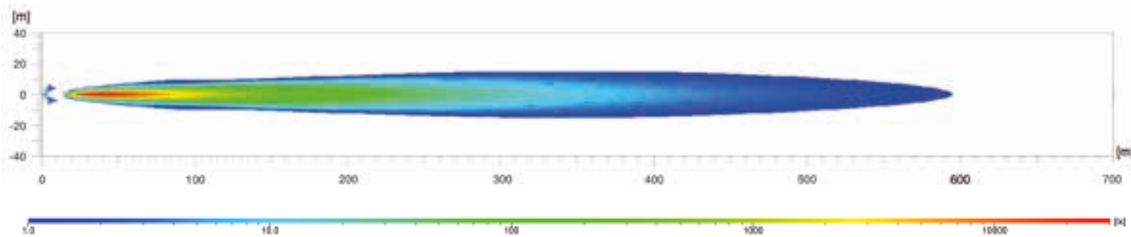
Verwendung	Artikelnummer
Mit LED-Positionslicht (LED-PO)	
CELIS Chromium (ECE Ref. 17,5) mit klarer Abschluss-Scheibe	1F8 009 797-451
LED-PO Silbergrau (ECE Ref. 25) mit klarer Abschluss-Scheibe	1F8 009 797-421
LED-PO Chromium (ECE Ref. 25) mit klarer Abschluss-Scheibe	1F8 009 797-431
Mit Positionslicht (W5W)	
Silbergrau (ECE Ref. 17,5) mit klarer Abschluss-Scheibe	1F8 009 797-121
Silbergrau (ECE Ref. 17,5) mit blauer Abschluss-Scheibe	1F8 009 797-131
Silbergrau (ECE Ref. 37,5) mit klarer Abschluss-Scheibe	1F8 009 797-021
Chromium (ECE Ref. 37,5) mit klarer Abschluss-Scheibe	1F8 009 797-101
Silbergrau (ECE Ref. 37,5) mit blauer Abschluss-Scheibe	1F8 009 797-031
Chromium (ECE Ref. 37,5) mit blauer Abschluss-Scheibe	1F8 009 797-111
Silbergrau (ECE Ref. 37,5) mit blauer Abschluss-Scheibe	1F8 009 797-331
Chromium (ECE Ref. 37,5) mit blauer Abschluss-Scheibe	1F8 009 797-351
Silbergrau (ECE Ref. 50) mit klarer Abschluss-Scheibe	1F8 009 797-321
Chromium (ECE Ref. 50) mit klarer Abschluss-Scheibe	1F8 009 797-341

LICHTVERTEILUNGEN

1) Scheinwerfer-Einsatz mit Referenzzahl 25



2) Scheinwerfereinsatz mit Referenzzahl 50

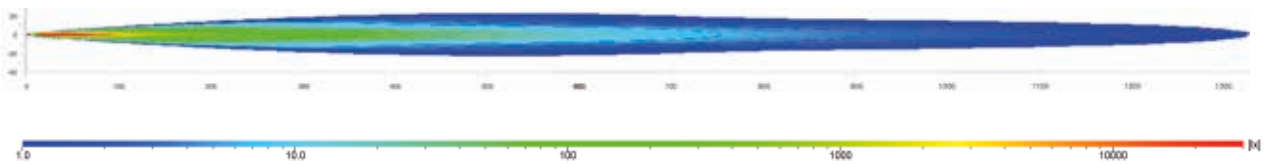


Nur für Offroad-Anwendungen (nicht für den öffentlichen Straßenverkehr):

1) Scheinwerfereinsatz (Flood)



2) Scheinwerfereinsatz (Pencil-Beam)



Die Lichtverteilung zeigt jeweils 2 Zusatzfernscheinwerfer in Funktion.

Lux ist die Einheit der Beleuchtungsstärke.

Sie gibt den Lichtstrom an, der von der Lichtquelle auf eine bestimmte Fläche trifft. Beispielsweise sollte ein Büroarbeitsplatz mit mindestens 500 Lux beleuchtet sein und bei 1 Lux kann das menschliche Auge noch ohne Probleme eine Zeitung lesen. Die Werte unter der Lux-Leiste zeigen an, wo die entsprechende Beleuchtungsstärke in den Lichtverteilungsdiagrammen erreicht wird.

Ref. 25, 50:

Die Referenzzahl (Ref.) ist ein Wert, der sich auf Fernscheinwerfer bezieht. Laut ECE-Regelung darf diese Referenzzahl die Obergrenze von 100 pro Fahrzeug nicht überschreiten. Gezählt werden hier die beiden Werte des serienmäßigen Fernlichts (linker und rechter Hauptscheinwerfer) zuzüglich der Werte weiterer montierter Fernscheinwerfer. Der Wert ist auf der Streuscheibe zugelassener Scheinwerfer eingetragen.



Erleben Sie Licht.

Zusatzscheinwerfer von HELLA. Für jeden Einsatz das richtige Licht.

www.hella.com/upc

www.hella.com/truck

www.hella.com/offroad

www.hella.com/eliver