





RALLYE 3003 

LUMINATOR 

KRÓTKA INFORMACJA

Wkłady reflektorów do modernizacji dodatkowych reflektorów halogenowych serii HELLA Luminator i Rallye 3003

CECHY PRODUKTU

Wkłady reflektorów można również stosować jako części zamienne do nowych reflektorów HELLA Luminator LED 016 560-xx oraz Rallye 3003 LED 016 797-xx:

- Wymienny wkład reflektora LED z odporną na uderzenia szybą z PC
- Modny, nowatorski styl oparty na najnowocześniejszej technologii LED
- Efektowny wygląd w nocy zapewnia światło pozycyjne LED z charakterystycznym konturem o kształcie hexagonalnym
- Komponenty elektroniczne zakwalifikowane zgodnie z normą motoryzacyjną
- W celu uzyskania bardziej intensywnego wyglądu światła pozycyjnego została zastosowana technologia EdgeLight
- Poziome żebro chłodzące w dodatkowym reflektorze o powierzchni chłodzącej 230 cm² umożliwia efektywne zarządzanie ciepłem
- Po włączeniu jasne, zimne światło LED zapewnia zarówno w dzień, jak i w nocy charakterystyczny wygląd oświetlenia
- Sygnał świetlny bez opóźnień
- Wersja wielonapięciowa: dostosowana do napięcia znamionowego 12 V i 24 V
- Światło drogowe o liczbie referencyjnej 25 lub 50 wraz ze światłem pozycyjnym
- Homologacja typu ECE (ECE-R112 światła drogowe, ECE-R7 światła pozycyjne, ECE-R10 EMC)
- Masa 990 g
- Pobór mocy przy napięciu 12 V: światło pozycyjne 2,4 W i światło drogowe 14,5 W
- Pobór mocy przy napięciu 24 V: światło pozycyjne 5 W i światło drogowe 14,5 W

Wkład reflektora
wymieniany w kilku
prostych ruchach

Listwa chłodząca do
zarządzania
ciepłem

Odbłyśnik
wysokoodblaskowy
High Boost



PRZEGLĄD PRODUKTÓW



- Wkład reflektora świateł drogowych LED z diodowym światłem pozycyjnym
- Z akcesoriami do podłączenia elektrycznego
- Instrukcja montażu
- Stopnie ochrony: IP X9K, IP 6K7

Opis produktu	Numer katalogowy
Część zamienna i modernizacja Wkład reflektora (liczba ref. ECE 25) ze światłem pozycyjnym LED Wersja wielonapięciowa 12/24 V	1F8 241 400-011
Część zamienna i modernizacja Wkład reflektora (liczba ref. ECE 50) ze światłem pozycyjnym LED Wersja wielonapięciowa 12/24 V	1F8 241 429-011
Część zamienna tylko do zastosowań terenowych (nie dla ruchu drogowego)	
Wkład reflektora (Flood) bez światła pozycyjnego	1F8 241 430-011
Wkład reflektorów (Pencil-Beam) bez światła pozycyjnego	1F8 241 449-011
Zastosowanie	
Część zamienna dla Luminator LED ze światłem pozycyjnym	
Reflektor świateł drogowych Luminator LED metal (liczba ref. ECE 25) Wersja wielonapięciowa 12/24 V	1F8 016 560-001
Reflektor świateł drogowych Luminator LED metal (liczba ref. ECE 50) Wersja wielonapięciowa 12/24 V	1F8 016 560-011
Reflektor świateł drogowych Luminator LED chromowany (liczba ref. ECE 25) Wersja wielonapięciowa 12/24 V	1F8 016 560-021
Reflektor świateł drogowych Luminator LED chromowany (liczba ref. ECE 50) Wersja wielonapięciowa 12/24 V	1F8 016 560-031
Część zamienna dla Rallye 3003 LED ze światłem pozycyjnym	
Reflektor świateł drogowych Rallye 3003 LED (liczba ref. ECE 25) Wersja wielonapięciowa 12/24 V	1F8 016 797-001
Reflektor świateł drogowych Rallye 3003 LED (liczba ref. ECE 50) Wersja wielonapięciowa 12/24 V	1F8 016 797-011
Akcesoria	
Obudowa reflektora Luminator chromowana z wtyczką zewnętrzną i kablem przyłączeniowym	9BG 150 117-021

ŁATWA MODERNIZACJA Z HALOGENU NA PEŁEN LED!

Wymiana wkładu reflektora odbywa się w kilku krokach - w tym celu należy zaplanować 15-20 minut:

1. Poluzować 4 śruby z ramki mocującej szkło
2. Wyjąć ramkę mocującą szkło
3. Wyjąć wkładkę halogenową z obudowy i poluzować połączenia wtykowe kabli
4. Podłączyć kabel z nowej wkładki LED do istniejącego okablowania za pomocą dołączonych złączy zaciskowych (zgodnie z załączoną instrukcją montażu)
5. Umieścić wkład z diodami LED w obudowie
6. Nałożyć ramkę mocującą szkło
7. Dokręcić 4 śruby

MODERNIZACJA

Poprzez wymianę wkładu reflektora, te dodatkowe reflektory halogenowe mogą być przekonwertowane na wersję całkowicie LED:

Luminator Halogen

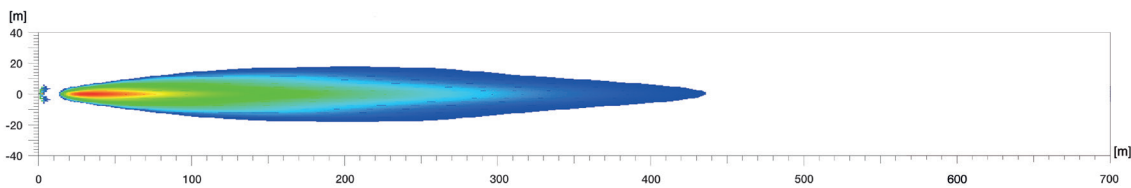
Zastosowanie	Numer katalogowy
Halogen ze światłem pozycyjnym LED (LED-PO)	
CELIS metalowy (nr ref. ECE 17,5) z przezroczystą szybą osłaniającą	1F8 007 560-201
CELIS chromowany (nr ref. ECE 17,5) z przezroczystą szybą osłaniającą	1F8 007 560-211
LED-PO chromowany (nr ref. ECE 25) z przezroczystą szybą osłaniającą	1F8 007 560-451
Ze światłem pozycyjnym (W5W)	
Metalowy (nr ref. ECE 37,5) z przezroczystą szybą osłaniającą	1F8 007 560-301
Chromowany (nr ref. ECE 37,5) z przezroczystą szybą osłaniającą	1F8 007 560-311
Chromowany (nr ref. ECE 37,5) z niebieską szybą osłaniającą	1F8 007 560-321
Metalowy (nr ref. ECE 50) z przezroczystą szybą osłaniającą	1F8 007 560-401
Chromowany (nr ref. ECE 50) z przezroczystą szybą osłaniającą	1F8 007 560-411
Metalowy (nr ref. ECE 37,5) z profilowaną szybą rozpraszającą	1F8 007 560-041
Chromowany (nr ref. ECE 37,5) z profilowaną szybą rozpraszającą	1F8 007 560-051
Chromowany (nr ref. ECE 37,5) z profilowaną, niebieską szybą rozpraszającą	1F8 007 560-131

Rajd 3003 Halogen

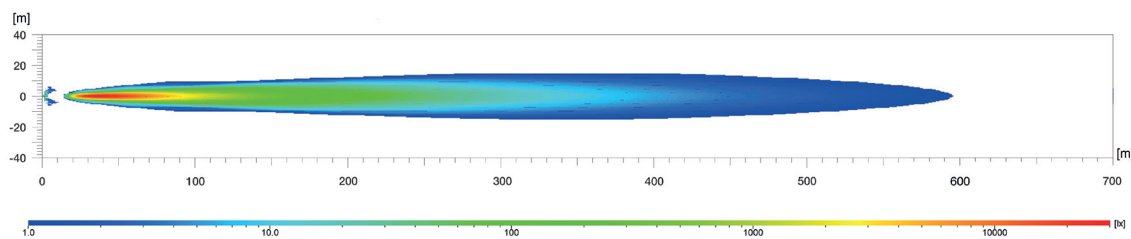
Zastosowanie	Numer katalogowy
Ze światłem pozycyjnym LED (LED-PO)	
CELIS chromowany (nr ref. ECE 17,5) z przezroczystą szybą osłaniającą	1F8 009 797-451
LED-PO Silver Grey (ECE Ref. 25) z przezroczystą szybą osłaniającą	1F8 009 797-421
LED-PO chromowany (nr ref. ECE 25) z przezroczystą szybą osłaniającą	1F8 009 797-431
Ze światłem pozycyjnym (W5W)	
Srebrnoszary (nr ref. ECE) 17,5) z przezroczystą szybą osłaniającą	1F8 009 797-121
Srebrnoszary (nr ref. ECE) 17,5) z niebieską szybą osłaniającą	1F8 009 797-131
Srebrnoszary (nr ref. ECE) 37,5) z przezroczystą szybą osłaniającą	1F8 009 797-021
Chromowany (nr ref. ECE 37,5) z przezroczystą szybą osłaniającą	1F8 009 797-101
Srebrnoszary (nr ref. ECE) 37,5) z niebieską szybą osłaniającą	1F8 009 797-031
Chromowany (nr ref. ECE 37,5) z niebieską szybą osłaniającą	1F8 009 797-111
Srebrnoszary (nr ref. ECE) 37,5) z niebieską szybą osłaniającą	1F8 009 797-331
Chromowany (nr ref. ECE 37,5) z niebieską szybą osłaniającą	1F8 009 797-351
Srebrnoszary (nr ref. ECE) 50) z przezroczystą szybą osłaniającą	1F8 009 797-321
Chromowany (nr ref. ECE 50) z przezroczystą szybą osłaniającą	1F8 009 797-341

ROZKŁADY ŚWIATŁA

1) Wkład reflektora z liczbą referencyjną 25

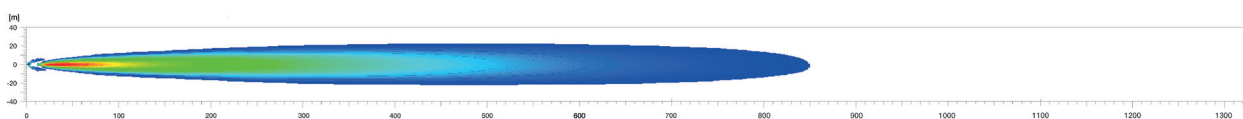


2) Wkład reflektora z liczbą referencyjną 50

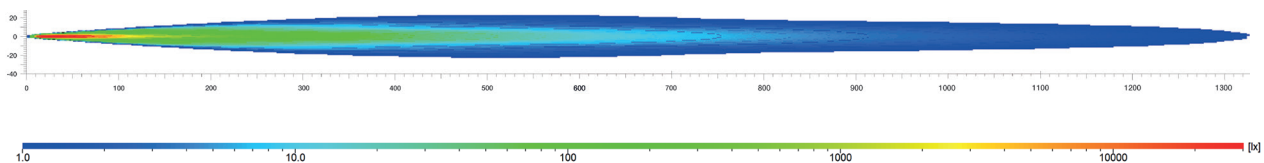


Tylko dla zastosowań terenowych (nie dla ruchu drogowego):

1) Wkład reflektora (Flood)



2) Wkład reflektora (Pencil-Beam)



Na rozkładzie światła pokazano 2 włączone dodatkowe reflektory świateł drogowych.

Luks jest jednostką natężenia światła.

Określa ona strumień świetlny padający na określoną powierzchnię ze źródła światła. Miejsce pracy biurowej powinno być na przykład oświetlone światłem o natężeniu co najmniej 500 luksów, a przy oświetleniu o natężeniu 1 luksa człowiek może jeszcze bez problemu czytać gazetę. Wartości pod osią luksów informują, w których punktach wykresów rozkładu światła osiągnięte jest odpowiednie natężenie oświetlenia.

Liczba ref. 25, 50:

Liczba referencyjna (ref.) jest wartością, która odnosi się do reflektorów świateł drogowych. Zgodnie z regulaminem ECE liczba referencyjna nie może przekroczyć maksymalnej wartości 100 na pojazd. Do wartości tej zalicza się obie wartości fabrycznych świateł drogowych (lewy i prawy reflektor główny) oraz wartości dodatkowych zamontowanych reflektorów świateł drogowych. Wartość ta jest podana na szybie rozpraszającej homologowanego reflektora.



Poznaj światła.
Reflektory dodatkowe HELLA. Odpowiednie światło dla każdego pojazdu.

www.hella.com/upc

www.hella.com/truck

www.hella.com/offroad

www.hella.com/eliver