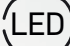
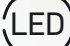




RALLYE 3003 

LUMINATOR 

## PRODUCT-INFO

Verstralerinzet voor het upgraden van extra Halogeen verstralers van de series HELLA Luminator en Rallye 3003

### PRODUCTKENMERKEN

**De losse inzet is ook bruikbaar als reserveonderdeel voor de nieuwe HELLA Luminator LED 016 560-xx en Rallye 3003 LED 016 797-xx**

- Verwisselbare LED-verstralerinzet met schokbestendig pc-lampglas
- Voor een vernieuwend uiterlijk volgens de laatste stand van de LED technologie
- Het markante nachtdesign wordt gerealiseerd door een led-positielamp met karakteristiek hexagonaal ontwerp
- Volgens de automotive-standaard gekwalificeerde elektronische componenten
- Om ervoor te zorgen dat het positielicht intensiever overkomt, is de EdgeLight-technologie toegepast
- De horizontale koelrib in de extra verstraler met een koelvlak van 230 cm<sup>2</sup> maakt een efficiënt thermomanagement mogelijk
- Ingeschakeld heeft de heldere, koelwitte led verlichting zowel overdag als in het donker een karakteristiek lichtdesign
- Vertragsvrij lichtsignaal bij lichtsignaalfunctie
- Multivoltage: geschikt voor een nominale spanning van 12 V en 24 V
- Grootlicht met referentiegetal 25 of 50 en positielicht
- ECE-goedgekeurd (ECE-R112 grootlicht, ECE-R7 positielicht, ECE-R10 EMC)
- Gewicht 990 g
- Opgenomen vermogen bij 12 V: positielicht 2,4 W en grootlicht 14,5 W
- Opgenomen vermogen bij 24 V: positielicht 5 W en grootlicht 14,5 W

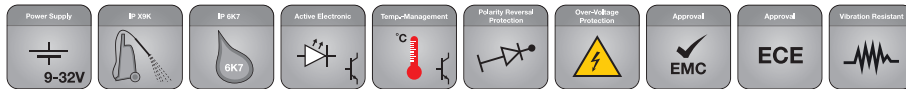
Met een enkele handelingen wordt een Halogeen verstraler omgebouwd naar een LED versie



Koelstrip voor thermomanagement

High-boost-reflector

# PROGRAMMA OVERZICHT



- Led-verstraler
- inzet met led-positielicht
- Met toebehoren voor elektrische aansluiting
- Montagehandleiding
- Beschermingsklassen: IP X9K, IP 6K7

Productbeschrijving	Artikelnummer
Reserve onderdeel en upgrade Verstralerinzet (ECE-ref. 25) met led-positielicht Multivoltage 12/24 V	1F8 241 400-011
Reserve onderdeel en upgrade Verstralerinzet (ECE-ref. 50) met led-positielicht Multivoltage 12/24 V	1F8 241 429-011
<b>Reserve onderdeel alleen voor offroad-toepassingen (niet voor het openbare wegverkeer)</b>	
Verstralerinzet (Flood light) zonder positielicht	1F8 241 430-011
Verstralerinzet (Pencil-Beam) zonder positielicht	1F8 241 449-011
Toepassing	Artikelnummer
<b>Reserve onderdeel voor Luminator LED met positielicht</b>	
Verstraler Luminator LED Metal (ECE-ref. 25) Multivoltage 12/24 V	1F8 016 560-001
Verstraler Luminator LED Metal (ECE-ref. 50) Multivoltage 12/24 V	1F8 016 560-011
Verstraler Luminator LED Chrom (ECE-ref. 25) Multivoltage 12/24 V	1F8 016 560-021
Verstraler Luminator LED Chrom (ECE-ref. 50) Multivoltage 12/24 V	1F8 016 560-031
<b>Reserve onderdeel voor Rallye 3003 LED met positielicht</b>	
Verstraler Rallye 3003 LED (ECE-ref. 25) Multivoltage 12/24 V	1F8 016 797-001
Verstraler Rallye 3003 LED (ECE-ref. 50) Multivoltage 12/24 V	1F8 016 797-011
<b>Accessoires</b>	
Luminator-behuizing Chromium met externe stekker en aansluitkabel	9BG 150 117-021

## EENVOUDIG UPGRADEN VAN HALOGEEN NAAR FULL-LED!

Voor het vervangen van een verstraler-  
inzet zijn maar een paar handelingen nodig – reken hiervoor op 15-20 minuten:

1. Draai de 4 bouten van het glasbevestigingsframe los
2. Verwijder het frame van glas
3. Haal de Halogeen-inzet uit de behuizing en maak de stekkerverbindingen van de bedrading los
4. Verbind de kabel van det nieuwe LED-inzet met behulp van de meegeleverde krimpvverbindingen met de aanwezige bedrading (volgens de bijgevoegde montagehandleiding)
5. Plaats de LED-inzet in de behuizing
6. Plaats het frame voor het glas terug op zijn plaats
7. Draai de 4 bouten aan

# UPGRADE

Door vervanging van de verstralerinzet kunnen deze extra verstralers worden omgebouwd naar full-led technologie:

## Luminator Halogeen

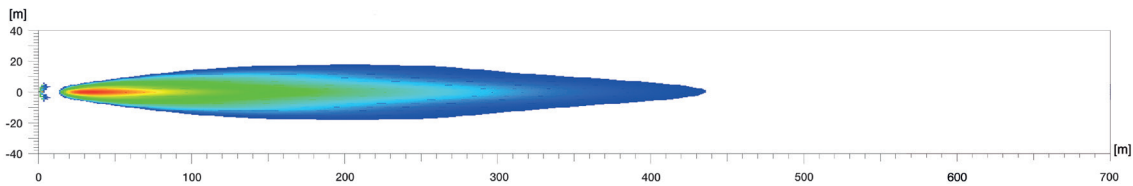
Toepassing	Artikelnummer
<b>Halogeen met led-positielicht (LED-PO)</b>	
CELIS Metal (ECE-ref. 17,5) met helder lampglas	1F8 007 560-201
CELIS Chroom (ECE-ref. 17,5) met helder lampglas	1F8 007 560-211
LED-PO Chroom (ECE-ref. 25) met helder lampglas	1F8 007 560-451
<b>Met positielicht (W5W)</b>	
Metal (ECE-ref. 37,5) met helder lampglas	1F8 007 560-301
Chroom (ECE-ref. 37,5) met helder lampglas	1F8 007 560-311
Chroom (ECE-ref. 37,5) met blauw lampglas	1F8 007 560-321
Metal (ECE-ref. 50) met helder lampglas	1F8 007 560-401
Chroom (ECE-ref. 50) met helder lampglas	1F8 007 560-411
Metal (ECE-ref. 37,5) met geprofileerd lampglas	1F8 007 560-041
Chroom (ECE-ref. 37,5) met geprofileerd lampglas	1F8 007 560-051
Chroom (ECE-ref. 37,5) met geprofileerd blauw lampglas	1F8 007 560-131

## Rallye 3003 Halogeen

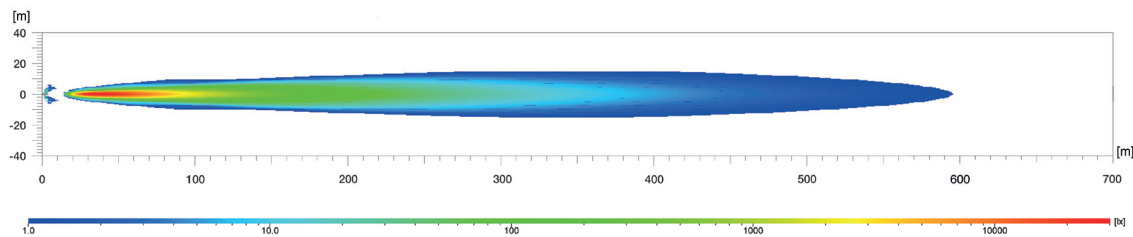
Toepassing	Artikelnummer
<b>Met led-positielicht (LED-PO)</b>	
CELIS Chroom (ECE-ref. 17,5) met helder lampglas	1F8 009 797-451
LED-PO Zilvergrijs (ECE-ref. 25) met helder lampglas	1F8 009 797-421
LED-PO Chrom (ECE-ref. 25) met helder lampglas	1F8 009 797-431
<b>Met positielicht (W5W)</b>	
Zilvergrijs (ECE-ref. 17,5) met helder lampglas	1F8 009 797-121
Zilvergrijs (ECE-ref. 17,5) met blauw lampglas	1F8 009 797-131
Zilvergrijs (ECE-ref. 37,5) met helder lampglas	1F8 009 797-021
Chromium (ECE-ref. 37,5) met helder lampglas	1F8 009 797-101
Zilvergrijs (ECE-ref. 37,5) met blauw lampglas	1F8 009 797-031
Chroom (ECE-ref. 37,5) met blauw lampglas	1F8 009 797-111
Zilvergrijs (ECE-ref. 37,5) met blauw lampglas	1F8 009 797-331
Chroom (ECE-ref. 37,5) met blauw lampglas	1F8 009 797-351
Zilvergrijs (ECE-ref. 50) met helder lampglas	1F8 009 797-321
Chroom (ECE-ref. 50) met helder lampglas	1F8 009 797-341

# LICHTVERDELING

## 1) Verstraler met referentiegetal 25

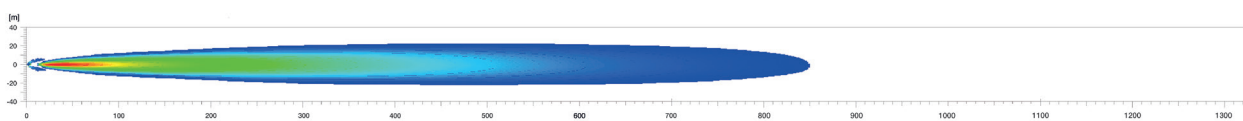


## 2) Verstraler met referentiegetal 50

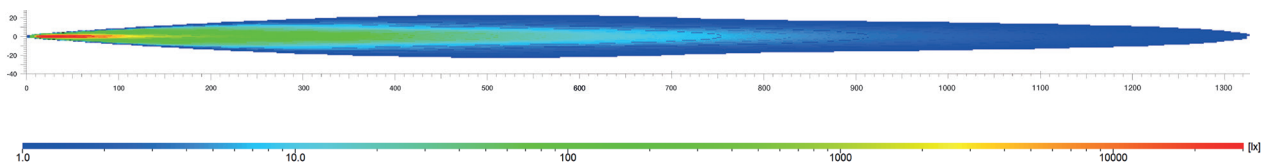


Alleen voor offroad-toepassingen (niet voor het openbare wegverkeer):

## 1) Verstraler (Flood light)



## 2) Verstraler (Pencil-Beam)



De lichtverdeling is in alle gevallen weergegeven voor twee functionele extra verstralers.

### Lux is de eenheid van verlichtingssterkte.

Deze geeft de lichtstroom aan die vanaf de lichtbron op een bepaald vlak schijnt. Zo moet een kantoorwerkplek verlicht zijn met ten minste 500 lux en kan het menselijk oog bij 1 lux nog probleemloos de krant lezen. De waarden onder de lux-balk geven aan waar de betreffende verlichtingssterkte in de lichtverdelingsdiagrammen wordt bereikt.

### Ref. 25, 50:

Het referentiegetal (ref.) is een waarde die betrekking heeft op verstralers. Volgens het ECE-reglement mag dit referentiegetal de bovengrens van 100 per voertuig niet overschrijden. Hierbij worden zowel de beide waarden van het standaard aanwezige grootlicht (linker en rechter koplamp) als de waarden van eventuele verder gemonteerde verstralers in aanmerking genomen. Op het lampglas van goedgekeurde koplampen staat deze waarde vermeld.



Beleef licht.  
Extra verlichting van HELLA. Voor elke toepassing het juiste licht.

[www.hella.com/upc](http://www.hella.com/upc)

[www.hella.com/truck](http://www.hella.com/truck)

[www.hella.com/offroad](http://www.hella.com/offroad)

[www.hella.com/eliver](http://www.hella.com/eliver)