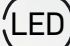
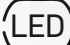




RALLYE 3003 

LUMINATOR 

SCHEDA PRODOTTO

Inserti proiettori per upgrade di proiettori supplementari alogeni delle serie HELLA Luminator e Rallye 3003

CARATTERISTICHE DEL PRODOTTO

Gli inserti dei proiettori sono utilizzabili anche come ricambi per i nuovi HELLA Luminator LED 016 560-xx e Rallye 3003 LED 016 797-xx:

- Inserto proiettore LED sostituibile con calotta protettiva in PC resistente agli urti
- Per un look all'avanguardia basato sulla più moderna tecnologia LED
- Il particolare design notturno è realizzato tramite una luce di posizione a LED con la sua caratteristica forma esagonale
- Componenti elettronici qualificati secondo lo standard automobilistico
- La tecnologia EdgeLight è stata utilizzata per intensificare il fascio luminoso della luce di posizione
- L'aletta di raffreddamento orizzontale nel proiettore supplementare con una superficie di raffreddamento di 230 cm² consente un Thermo Management efficiente
- Con il proiettore acceso il fascio chiaro e bianco freddo della luce LED, emesso sia di giorno che di notte, presenta un disegno caratteristico
- Segnale luminoso senza ritardi per la funzione di lampeggio fari
- Multitensione: indicata per una tensione nominale di 12 V e 24 V
- Proiettore abbagliante con numero di riferimento 25 o 50 e con luce di posizione
- Omologazione ECE (proiettore abbagliante ECE-R112, luce di posizione ECE-R7, ECE-R10 EMC)
- Peso 990 g
- Potenza assorbita a 12 V: luce di posizione 2,4 W e proiettore abbagliante 14,5 W
- Potenza assorbita a 24 V: luce di posizione 5 W e proiettore abbagliante 14,5 W

Inserto proiettore sostituibile in pochi passaggi

Barra di raffreddamento per Thermo Management

Riflettore High Boost



PANORAMICA DEI PRODOTTI



- Insetto proiettore abbagliante a LED con luce di posizione a LED
- Con accessori per il collegamento elettrico
- Istruzioni di montaggio
- Grado di protezione: IP X9K, IP 6K7

Descrizione di prodotto	Codice articolo
Ricambi e upgrade Insetto proiettore (rif. ECE 25) con luce di posizione a LED Multitensione 12 / 24 V	1F8 241 400-011
Ricambi e upgrade Insetto proiettore (rif. ECE 50) con luce di posizione a LED Multitensione 12 / 24 V	1F8 241 429-011
Ricambio solo per applicazioni offroad (non per spostamenti su strade pubbliche)	
Insetto proiettore (Flood) senza luce di posizione	1F8 241 430-011
Insetto proiettore (pencil beam) senza luce di posizione	1F8 241 449-011
Utilizzo	Codice articolo
Ricambio per proiettore Luminator LED con luce di posizione	
Proiettore abbagliante Luminator LED Metal (rif. ECE 25) Multitensione 12 / 24 V	1F8 016 560-001
Proiettore abbagliante Luminator LED Metal (rif. ECE 50) Multitensione 12 / 24 V	1F8 016 560-011
Proiettore abbagliante Luminator LED Chromium (rif. ECE 25) Multitensione 12 / 24 V	1F8 016 560-021
Proiettore abbagliante Luminator LED Chromium (rif. ECE 50) Multitensione 12 / 24 V	1F8 016 560-031
Ricambio per proiettore Rallye 3003 LED con luce di posizione	
Proiettore abbagliante Rallye 3003 LED (rif. ECE 25) Multitensione 12 / 24 V	1F8 016 797-001
Proiettore abbagliante Rallye 3003 LED (rif. ECE 50) Multitensione 12 / 24 V	1F8 016 797-011
Accessori	
Involucro del Luminator Chromium con connettore esterno e cavo di collegamento	9BG 150 117-021

FACILE UPGRADE DA PROIETTORI ALOGENI A FULL-LED!

L'insetto di un proiettore può essere sostituito in pochi passaggi – prevedere circa 15 - 20 minuti:

1. Svitare le 4 viti del telaio del trasparente
2. Rimuovere il telaio del trasparente
3. Rimuovere l'insetto alogeno dalla custodia e staccare i connettori dei cavi
4. Collegare il cavo del nuovo insetto LED con il cablaggio esistente utilizzando i connettori a crimpare forniti in dotazione (secondo le istruzioni di montaggio allegate)
5. Inserire l'insetto LED nella custodia
6. Applicare il telaio del trasparente
7. Serrare le 4 viti

UPGRADE

Sostituendo l'inserto del proiettore, questi proiettori alogeni supplementari possono essere convertiti in proiettori con tecnologia full LED:

Luminator Alogeno

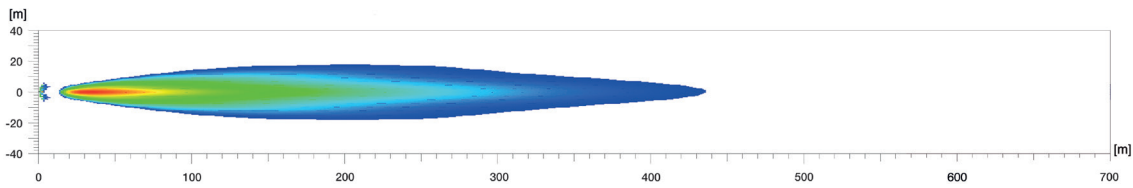
Utilizzo	Codice articolo
Proiettore alogeno con luce di posizione LED (LED-PO)	
CELIS Metal (rif. ECE 17,5) con trasparente frontale chiaro	1F8 007 560-201
CELIS Chromium (rif. ECE 17,5) con trasparente frontale chiaro	1F8 007 560-211
LED-PO Chromium (rif. ECE 25) con trasparente frontale chiaro	1F8 007 560-451
Con luce di posizione (W5W)	
Metal (rif. ECE 37,5) con trasparente frontale chiaro	1F8 007 560-301
Chromium (rif. ECE 37,5) con trasparente frontale chiaro	1F8 007 560-311
Chromium (rif. ECE 37,5) con trasparente frontale blu	1F8 007 560-321
Metal (rif. ECE 50) con trasparente frontale chiaro	1F8 007 560-401
Chromium (rif. ECE 50) con trasparente frontale chiaro	1F8 007 560-411
Metal (rif. ECE 37,5) con diffusore prismatico	1F8 007 560-041
Chromium (rif. ECE 37,5) con diffusore prismatico	1F8 007 560-051
Chromium (rif. ECE 37,5) con diffusore blu prismatico	1F8 007 560-131

Rallye 3003 Alogeno

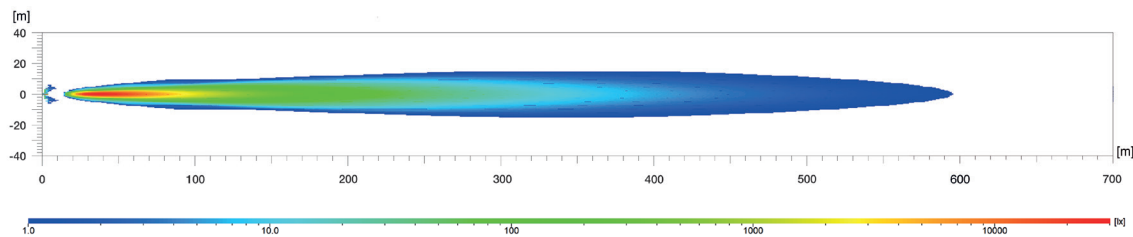
Utilizzo	Codice articolo
Con luce di posizione a LED (LED-PO)	
CELIS Chromium (rif. ECE 17,5) con trasparente frontale chiaro	1F8 009 797-451
LED-PO grigio argento (rif. ECE 25) con trasparente frontale chiaro	1F8 009 797-421
LED-PO Chromium (rif. ECE 25) con trasparente frontale chiaro	1F8 009 797-431
Con luce di posizione (W5W)	
Grigio argento (rif. ECE 17,5) con trasparente frontale chiaro	1F8 009 797-121
Grigio argento (rif. ECE 17,5) con trasparente frontale blu	1F8 009 797-131
Grigio argento (rif. ECE 37,5) con trasparente frontale chiaro	1F8 009 797-021
Chromium (rif. ECE 37,5) con trasparente frontale chiaro	1F8 009 797-101
Grigio argento (rif. ECE 37,5) con trasparente frontale blu	1F8 009 797-031
Chromium (rif. ECE 37,5) con trasparente frontale blu	1F8 009 797-111
Grigio argento (rif. ECE 37,5) con trasparente frontale blu	1F8 009 797-331
Chromium (rif. ECE 37,5) con trasparente frontale blu	1F8 009 797-351
Grigio argento (rif. ECE 50) con trasparente frontale chiaro	1F8 009 797-321
Chromium (rif. ECE 50) con trasparente frontale chiaro	1F8 009 797-341

DISTRIBUZIONE DELLA LUCE

1) Inserto proiettore con numero di riferimento 25

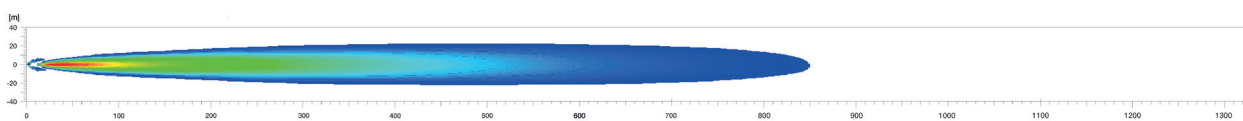


2) Inserto proiettore con numero di riferimento 50

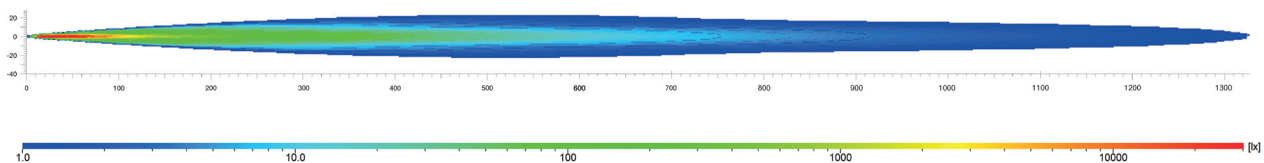


Solo per applicazioni offroad (non per spostamenti su strade pubbliche):

1) Inserto proiettore (Flood)



2) Inserto proiettore (Pencil Beam)



La distribuzione della luce mostra 2 proiettori supplementari ciascuno in funzione.

Lux è l'unità di misura dell'illuminamento.

Indica il fascio luminoso che dalla sorgente luminosa cade su una determinata superficie. Una postazione di lavoro in ufficio dovrebbe essere illuminata ad esempio con almeno 500 lux, mentre con 1 lux l'occhio umano è ancora in grado di leggere un giornale senza problemi. I valori indicati sotto la scala dei lux permettono di individuare sui diagrammi di distribuzione della luce l'illuminamento nei vari punti.

Rif. 25, 50:

Il numero di riferimento (rif.) è un valore che si riferisce ai proiettori abbaglianti. In base alla normativa ECE questo numero non può superare il limite di 100 per veicolo. Per il calcolo si sommano il valore dei due proiettori abbaglianti di serie (proiettore principale sinistro e destro) e i valori degli altri proiettori abbaglianti montati. Il valore è riportato sul trasparente frontale dei proiettori omologati.



Scoprite la luce.

Proiettori supplementari HELLA. La luce corretta per ogni tipo di impiego.

www.hella.com/upc

www.hella.com/truck

www.hella.com/offroad

www.hella.com/eliver