

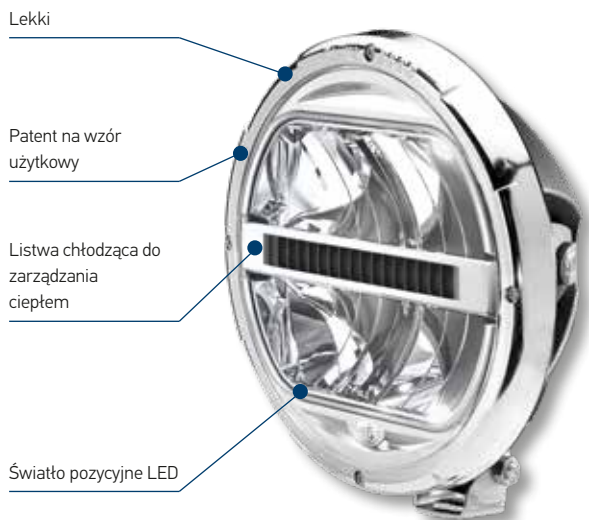


RALLYE 3003 LED

DOSTĘPNE OD WRZEŚNIA 2019

KRÓTKA INFORMACJA

Rallye 3003 LED dodatkowy reflektor świateł drogowych

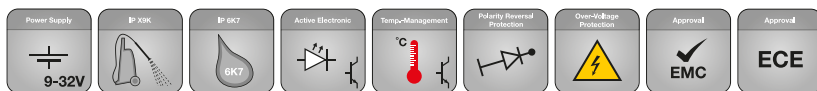


CECHY PRODUKTU

Pierwszy Rallye 3003 w technologii LED:

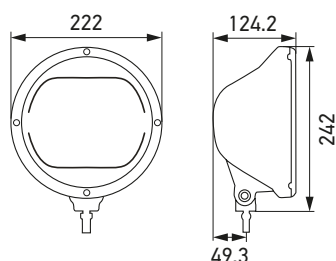
- Dodatkowy reflektor świateł drogowych o modnym wyglądzie oparty na najnowocześniejszej technologii LED
- Efektowny wygląd w nocy zapewnia światło pozycyjne LED z charakterystycznym konturem o kształcie hexagonalnym
- Po włączeniu jasne, zimne światło LED zapewnia zarówno w dzień, jak i w nocy charakterystyczny wygląd lampy
- Sygnał świetlny bez opóźnień dla przyciągającej uwagę funkcji sygnału światłami drogowymi
- Technologia EdgeLight została zastosowana w celu uzyskania bardziej intensywnego wyglądu światła pozycyjnego
- Poziome żebro chłodzące w dodatkowej lampie czołowej o powierzchni chłodzącej 230 cm² umożliwia efektywne zarządzanie temperaturą
- Wymienny wkład reflektora LED z odporną na uderzenia szybą z PC
- Odporna na uderzenia obudowa z wysokiej jakości tworzywa termoplastycznego
- Wspornik montażowy z ocynkowanej blachy stalowej z dużym zakresem regulacji
- Komponenty elektroniczne zakwalifikowane zgodnie z normą motoryzacyjną
- Wersja wielonapięciowa: dostosowana do napięcia znamionowego 12 V i 24 V
- Światło drogowe o liczbie referencyjnej 25 lub 50 i ze światłem pozycyjnym
- Homologacja typu ECE (ECE-R112 światła drogowego, ECE-R7 światła pozycyjne, ECE-R10 EMC)
- Masa: 1 600 g
- Pobór mocy przy napięciu 12 V: światło pozycyjne 2,4 W i światło drogowe 14,5 W
- Pobór mocy przy napięciu 24 V: światło pozycyjne 5 W i światło drogowe 14,5 W

PRZEGLĄD PRODUKTÓW



- Reflektor świateł drogowych LED z diodowym światłem pozycyjnym
- Z przewodem przyłączeniowym
- Materiały montażowe
- Instrukcja montażu
- Stopnie ochrony: IP X9K, IP 6K7

Opis	Numer katalogowy
Reflektor świateł drogowych Rallye 3003 LED (liczba ref. ECE 25) wielonapięciowy 12 / 24 V	1F8 016 797-001
Reflektor świateł drogowych Rallye 3003 LED (liczba ref. ECE 50) wielonapięciowy 12 / 24 V	1F8 016 797-011



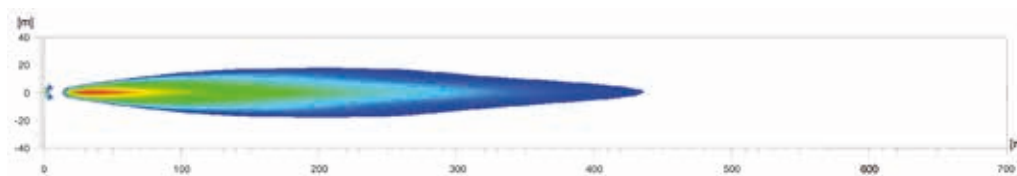
Część zamienna*	Numer katalogowy
Wkład reflektora (liczba ref. ECE 25) ze światłem pozycyjnym LED	1F8 241 400-011
Wkład reflektora (liczba ref. ECE 50) ze światłem pozycyjnym LED	1F8 241 429-011

* Również w celu modernizacji Rallye 3003 Halogen

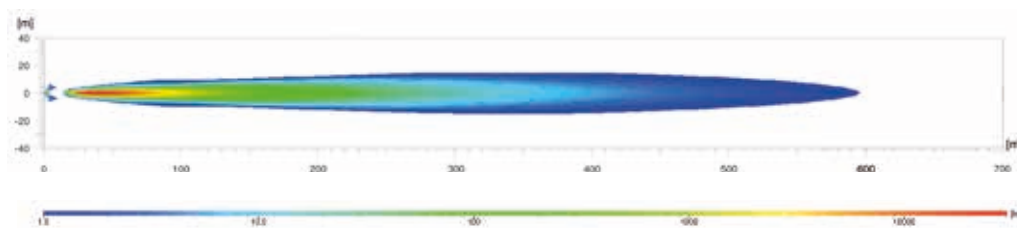
Montaż: pionowo.
Kąt pochylenia od -45° do +90°

ROZKŁADY ŚWIATŁA

1) Rallye 3003 LED z liczbą referencyjną 25



2) Rallye 3003 LED z liczbą referencyjną 50



Na rozkładzie światła pokazano 2 włączone reflektory świateł drogowych.

Luks jest jednostką natężenia światła.

Określa ona strumień świetlny padający na określoną powierzchnię ze źródła światła. Miejsce pracy biurowej powinno być na przykład oświetlone światłem o natężeniu co najmniej 500 luksów, a przy oświetleniu o natężeniu 1 luksa człowiek może jeszcze bez problemu czytać gazetę. Wartości pod osią luksów informują, w których punktach wykresów rozsyłu światła osiągane jest odpowiednie natężenie oświetlenia.

Liczba ref. 25, 50:

Liczba referencyjna (ref.) jest wartością, która odnosi się do reflektorów świateł drogowych. Zgodnie z regulaminem ECE liczba referencyjna nie może przekroczyć maksymalnej wartości 100 na pojazd. Do wartości tej zalicza się obie wartości fabrycznych świateł drogowych (lewy i prawy reflektor główny) oraz wartości dodatkowych zamontowanych reflektorów świateł drogowych. Wartość ta jest podana na szybie rozpraszającej homologowanego reflektora.



Poznaj światła.

Reflektory dodatkowe HELLA. Odpowiednie światło dla każdego pojazdu.

www.hella.com/upc

www.hella.com/truck

www.hella.com/offroad

www.hella.com/eliver