



RALLYE 3003 LED

NIEUW!

## PRODUCT-INFO

### Rallye 3003 LED extra verstraler

Lichtgewicht

Modeloetroot

Koelstrip voor thermomanagement

LED-positielicht

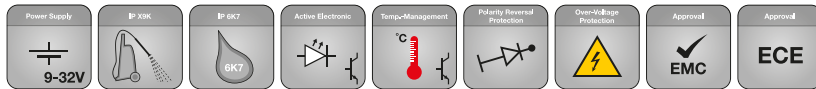


## PRODUCTKENMERKEN

### De eerste Rallye 3003 met LED-technologie:

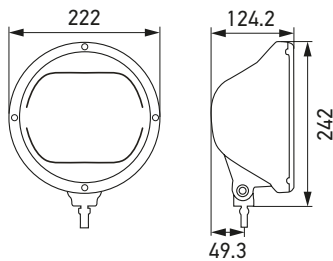
- Extra verstraler met een vernieuwend uiterlijk volgens de nieuwste stand van de LED-technologie
- Het markante nachtdesign wordt gerealiseerd door het LED-positielicht met zijn karakteristieke hexagonale ontwerp
- Ingeschakeld heeft het heldere, koudwit stralende LED-licht zowel overdag als in het donker een karakteristiek lichtdesign
- Vertragingvrij lichtsignaal door een opvallende lichtsignaalfunctie
- Om ervoor te zorgen dat het positielicht intensiever overkomt, is de EdgeLight-technologie toegepast
- De horizontale koelrib in de extra koplamp met een koelvlak van 230 cm<sup>2</sup> maakt een efficiënt thermomanagement mogelijk
- Vervisselbare LED-koplampinzet met stootvast pc-lampglas
- Slagvaste behuizing van hoogwaardig thermoplastisch materiaal
- Montagebeugel van verzinkt plaatstaal met een groot instelgebied
- Volgens de automotive-standaard gekwalificeerde elektronische componenten
- Multivoltage: geschikt voor een nominale spanning van 12 V en 24 V
- Groot licht met referentiegetal 25 of 50 en positielicht
- ECE-goedgekeurd (ECE-R112 groot licht, ECE-R7 positielicht, ECE-R10 EMC)
- Gewicht 1.600 g
- Opgenomen vermogen bij 12 V: positielicht 2,4 W en groot licht 14,5 W
- Opgenomen vermogen bij 24 V: positielicht 5 W en groot licht 14,5 W

# PROGRAMMAOVERZICHT



- LED-verstraler met LED-positielicht
- Met aansluitkabel
- Bevestigingsmateriaal
- Montagehandleiding
- Beschermingsklassen: IP X9K, IP 6K7

Beschrijving	Artikelnummer
Verstraler Rallye 3003 LED (ECE ref. 25) Multivoltage 12/24 V	1F8 016 797-001
Verstraler Rallye 3003 LED (ECE ref. 50) Multivoltage 12/24 V	1F8 016 797-011



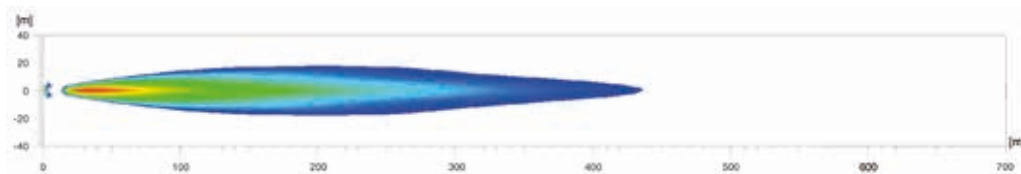
Reserveonderdeel*	
Koplampinzet (ECE ref.) 25 met LED-positielicht	1F8 241 400-011
Koplampinzet (ECE ref.) 50 met LED-positielicht	1F8 241 429-011

\* Ook voor het upgraden van de Rallye 3003 Halogeen

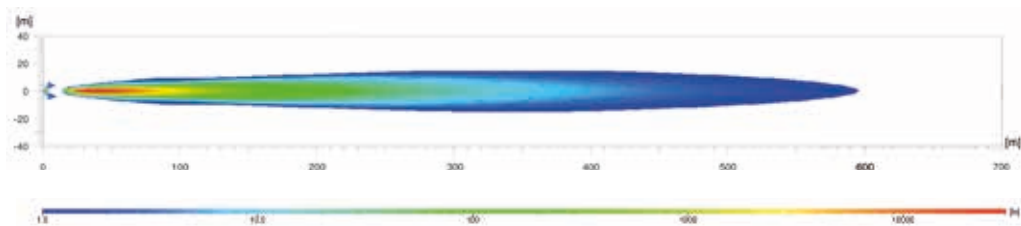
Montage: staand.  
Hellingshoek - 45° tot + 90°

## LICHTVERDELING

### 1) Rallye 3003 LED met referentiegetal 25



### 2) Rallye 3003 LED met referentiegetal 50



De lichtverdeling is in beide gevallen weergegeven voor twee functionele verstralers.

#### Lux is de eenheid van verlichtingssterkte.

Deze geeft de lichtstroom aan die vanaf de lichtbron op een bepaald vlak schijnt. Zo moet een kantoorwerkplek verlicht zijn met ten minste 500 lux en kan het menselijk oog bij 1 lux nog probleemloos de krant lezen. De waarden onder de lux-balk geven aan waar de betreffende verlichtingssterkte in de lichtverdelingsdiagrammen wordt bereikt.

#### Ref. 25, 50:

Het referentiegetal (ref.) is een waarde die betrekking heeft op verstralers. Volgens het ECE-reglement mag dit referentiegetal de bovengrens van 100 per voertuig niet overschrijden. Hierbij worden zowel de beide waarden van het standaard aanwezige groot licht (linker en rechter koplamp) als de waarden van eventuele verder gemonteerde verstralers in aanmerking genomen. Op het lampglas van goedgekeurde koplampen staat deze waarde vermeld.



**Beleef licht.**  
Extra verlichting van HELLA. Voor elke toepassing het juiste licht.

[www.hella.com/upc](http://www.hella.com/upc)

[www.hella.com/truck](http://www.hella.com/truck)

[www.hella.com/offroad](http://www.hella.com/offroad)

[www.hella.com/eliver](http://www.hella.com/eliver)