



RALLYE 3003 LED

DISPONIBLE À PARTIR
D'OCTOBRE 2019

INFORMATION PRODUIT

Projecteur de complément Rallye 3003 LED

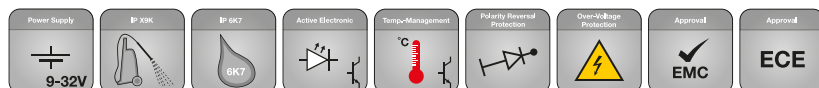


CARACTÉRISTIQUES PRODUIT

Le premier Rallye 3003 en technologie LED :

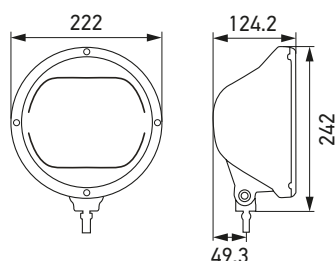
- Projecteurs de complément à l'allure avant-gardiste basés sur la technologie LED la plus moderne
- Design nocturne saisissant du feu de position LED avec son contour hexagonal caractéristique
- Lumière claire, à rayonnement blanc froid des LED, pour un design caractéristique, aussi bien le jour que la nuit
- Signal lumineux immédiat pour des appels de phares efficaces
- Technologie EdgeLight pour un aspect plus intense du feu de position
- Ailette de refroidissement horizontale dans le projecteur de complément, présentant une surface de refroidissement de 230 cm², pour une gestion thermique efficace
- Bloc optique LED interchangeable avec glace antichoc en polycarbonate
- Boîtier résistant aux chocs en matière thermoplastique de haute qualité
- Équerre de fixation en tôle d'acier galvanisée avec grande plage de réglage
- Composants électroniques qualifiés selon la norme automobile
- Multivoltage : convient pour une tension nominale de 12 V et 24 V
- Feu de route avec indice 25 ou 50 et feu de position
- Homologation ECE (feu de route ECE-R112, feu de position ECE-R7, CEM ECE-R10)
- Poids 1600 g
- Puissance absorbée à 12 V : feu de position 2,4 W et feu de route 14,5 W
- Puissance absorbée à 24 V : feu de position 5 W et feu de route 14,5 W

VUE D'ENSEMBLE DE LA GAMME



- Projecteur longue portée LED avec feu de position LED
- Avec câble de connexion
- Matériel de fixation
- Instructions de montage
- Classes de protection : IP X9K, IP 6K7

Description	Référence
Projecteur longue portée Rallye 3003 LED (Réf. ECE 25) Multivoltage 12 / 24 V	1F8 016 797-001
Projecteur longue portée Rallye 3003 LED (Réf. ECE 50) Multivoltage 12 / 24 V	1F8 016 797-011



Pièce de rechange*

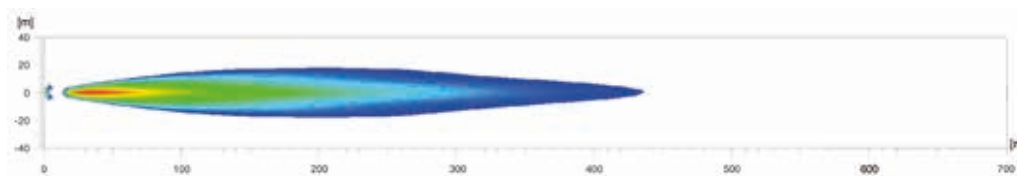
Optique (Réf. ECE 25) avec feu de position LED	1F8 241 400-011
Optique (Réf. ECE 50) avec feu de position LED	1F8 241 429-011

* Également pour la mise à niveau du Rallye 3003 halogène

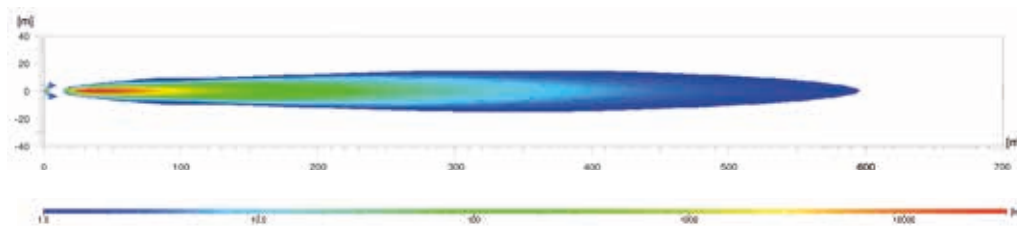
Montage : vertical.
Angle d'inclinaison -45° à +90°

RÉPARTITIONS LUMINEUSES

1) Rallye 3003 LED avec indice 25



2) Rallye 3003 LED avec indice 50



La répartition lumineuse illustre le résultat obtenu avec 2 projecteurs longue portée allumés.

Le lux est l'unité de mesure de l'éclairement lumineux.

Il caractérise le flux lumineux d'une source lumineuse reçu par une surface donnée. À titre d'exemple, l'éclairement d'un bureau devrait s'élever à au moins 500 lux tandis qu'à 1 lux l'œil humain peut encore lire un journal sans difficulté. Les valeurs portées au-dessous de la barre des lux montrent où l'éclairement lumineux correspondant est atteint dans les diagrammes de répartition de lumière.

Indice 25, 50 :

L'indice de référence (Réf.) est une valeur qui se rapporte aux projecteurs longue portée. Selon la réglementation ECE, l'indice de référence ne doit pas dépasser la limite supérieure de 100 par véhicule. Sont comptées ici les deux valeurs des feux de route de série (projecteurs gauche et droit) auxquelles s'ajoutent les valeurs des autres projecteurs longue portée montés. La valeur est gravée sur la glace des projecteurs homologués.



Vivez la lumière autrement.

Projecteurs de complément HELLA. Pour chaque application la bonne solution d'éclairage.

www.hella.com/upc

www.hella.com/truck

www.hella.com/offroad

www.hella.com/eliver