

LUMINATOR LED

KRÓTKA INFORMACJA

Dodatkowy reflektor świateł drogowych Luminator LED



CECHY PRODUKTU

Luminator LED:

- Dodatkowy reflektor świateł drogowych o modnym wyglądzie oparty na najnowocześniejszej technologii LED
- Efektowny wygląd w nocy zapewnia światło pozycyjne LED z charakterystycznym konturem o kształcie hexagonalnym
- Po włączeniu jasne, zimne światło LED zapewnia zarówno w dzień, jak i w nocy charakterystyczny wygląd lampy
- Sygnał świetlny bez opóźnień dla przyciągającej uwagę funkcji sygnału światłami drogowymi
- W celu uzyskania bardziej intensywnego wyglądu światła pozycyjnego została zastosowana technologia EdgeLight
- Poziome żebro chłodzące w dodatkowym reflektorze o powierzchni chłodzącej 230 cm² umożliwia efektywne zarządzanie temperaturą
- Wymienny wkład reflektora LED z odporną na uderzenia szybą z PC
- Wysokiej jakości, wytrzymały i całkowicie metalowy reflektor z obudową i elementami mocującymi wykonanymi z odlewu cynkowego
- Wspornik montażowy z „komfortowym ustawianiem wstępnym” do precyzyjnej regulacji nachylenia bez narzędzi
- Komponenty elektroniczne zakwalifikowane zgodnie z normą motoryzacyjną
- Wersja wielonapięciowa: dostosowana do napięcia znamionowego 12 V i 24 V
- Światło drogowe o liczbie referencyjnej 25 lub 50 i ze światłem pozycyjnym
- Homologacja typu ECE (ECE-R112 światła drogowego, ECE-R7 światła pozycyjne, ECE-R10 EMC)
- Masa: 2 700 g
- Pobór mocy przy napięciu 12 V: światło pozycyjne 2,4 W i światło drogowe 14,5 W
- Pobór mocy przy napięciu 24 V: światło pozycyjne 5 W i światło drogowe 14,5 W

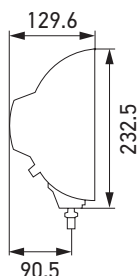
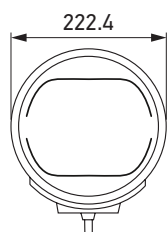
PRZEGLĄD PRODUKTÓW



Chromium

Metal

- Reflektor świateł drogowych LED z diodowym światłem pozycyjnym
- Z przewodem przyłączeniowym
- Zamontowany uchwyt mocujący
- Instrukcja montażu
- Stopnie ochrony: IP X9K, IP 6K7



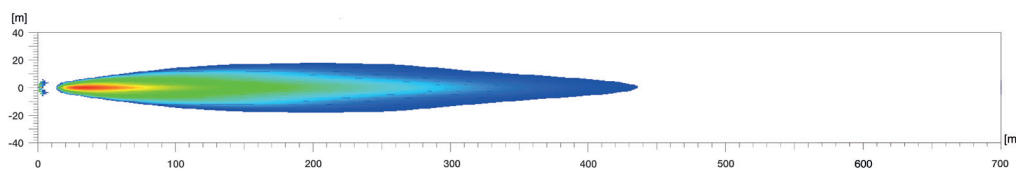
Montaż: pionowo.
Kąt nachylenia +/- 7°

| Opis | Numer katalogowy |
|---|------------------|
| Reflektor świateł drogowych Luminator LED metal (liczba ref. ECE 25) wielonapięciowy 12 / 24 V | 1F8 016 560-001 |
| Reflektor świateł drogowych Luminator LED metal (liczba ref. ECE 50) wielonapięciowy 12 / 24 V | 1F8 016 560-011 |
| Reflektor świateł drogowych Luminator LED chromowany (liczba ref. ECE 25) wielonapięciowy 12 / 24 V | 1F8 016 560-021 |
| Reflektor świateł drogowych Luminator LED chromowany (liczba ref. ECE 50) wielonapięciowy 12 / 24 V | 1F8 016 560-031 |
| Część zamienna* | |
| Wkład reflektora (liczba ref. ECE 25) ze światłem pozycyjnym LED | 1F8 241 400-011 |
| Wkład reflektora (liczba ref. ECE 50) ze światłem pozycyjnym LED | 1F8 241 429-011 |

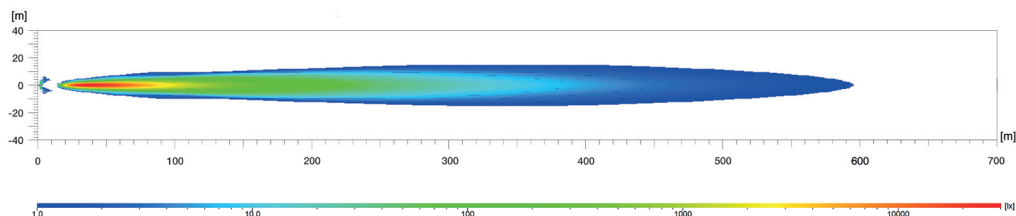
* Również w przypadku modernizacji reflektora Luminator Halogen

ROZKŁADY ŚWIATŁA

1) Luminator LED o liczbie referencyjnej 25



2) Luminator LED o liczbie referencyjnej 50



Na rozkładzie światła pokazano 2 włączone reflektory świateł drogowych.

Luks jest jednostką natężenia światła.

Określa ona strumień świetlny padający na określoną powierzchnię ze źródła światła. Miejsce pracy biurowej powinno być na przykład oświetlone światłem o natężeniu co najmniej 500 luksów, a przy oświetleniu o natężeniu 1 luksa człowiek może jeszcze bez problemu czytać gazetę. Wartości pod osią luksów informują, w których punktach wykresów rozsytu światła osiągane jest odpowiednie natężenie oświetlenia.

Liczba ref. 25, 50:

Liczba referencyjna (ref.) jest wartością, która odnosi się do reflektorów świateł drogowych. Zgodnie z regulaminem ECE liczba referencyjna nie może przekroczyć maksymalnej wartości 100 na pojazd. Do wartości tej zalicza się obie wartości fabrycznych świateł drogowych (lewy i prawy reflektor główny) oraz wartości dodatkowych zamontowanych reflektorów świateł drogowych. Wartość ta jest podana na szybie rozpraszającej homologowanego reflektora.

www.hella.com/eliver



Poznaj światła.

Reflektory dodatkowe HELLA. Odpowiednie światło dla każdego pojazdu.

www.hella.com/upc

www.hella.com/truck

www.hella.com/offroad

www.hella.com/eliver