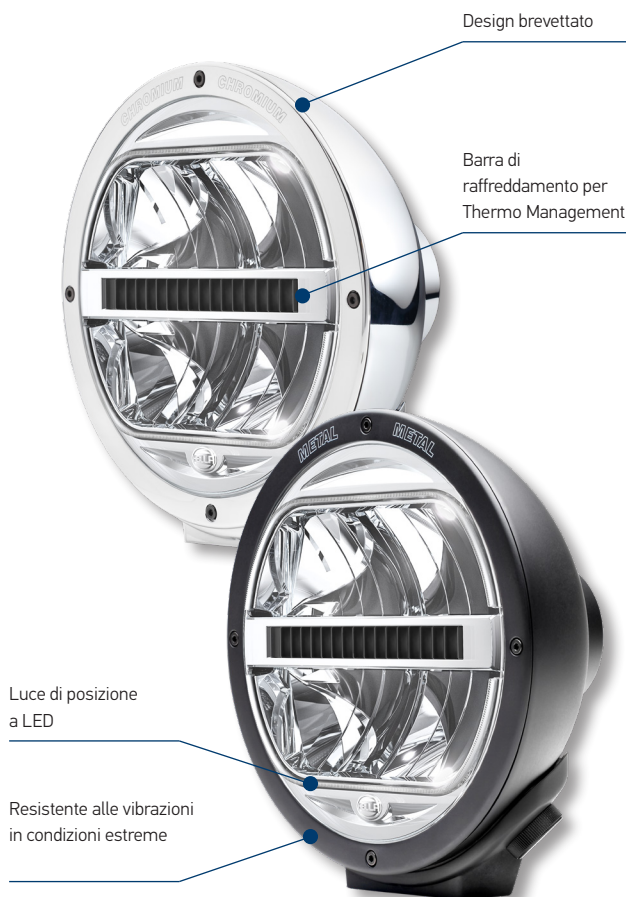




LUMINATOR LED

## SCHEDA PRODOTTO

### Proiettore abbagliante supplementare Luminator LED



## CARATTERISTICHE DEL PRODOTTO

### Luminator LED:

- Proiettore supplementare con un look moderno basato sulla più moderna tecnologia LED
- Il particolare design notturno è realizzato dalla luce di posizione a LED con la sua caratteristica forma esagonale
- Con il proiettore acceso il fascio chiaro e bianco freddo della luce LED, emesso sia di giorno che di notte, presenta un design caratteristico
- Segnale luminoso immediato per una potente funzione di lampeggio
- La tecnologia EdgeLight è stata utilizzata per intensificare il fascio luminoso della luce di posizione
- L'aletta di raffreddamento orizzontale nel proiettore supplementare con una superficie di raffreddamento di 230 cm<sup>2</sup> consente un Thermo Management efficiente
- Insetto proiettore LED sostituibile con calotta protettiva in PC resistente agli urti
- Robusto proiettore d'alta qualità con involucro interamente in metallo e staffa di fissaggio in pressofusione di zinco
- Supporto di montaggio con "pre-regolazione comfort" senza attrezzi per regolare con precisione l'inclinazione
- Componenti elettronici qualificati secondo lo standard automobilistico
- Multitensione: indicata per una tensione nominale di 12 V e 24 V
- Luce abbagliante con numero di riferimento 25 o 50 e con luce di posizione
- Omologazione ECE (abbaglianti ECE-R112, luce di posizione ECE-R7, ECE-R10 EMC)
- Peso 2.700 g
- Potenza assorbita a 12 V: luce di posizione 2,4 W e luce abbagliante 14,5 W
- Potenza assorbita a 24 V: luce di posizione 5 W e luce abbagliante 14,5 W

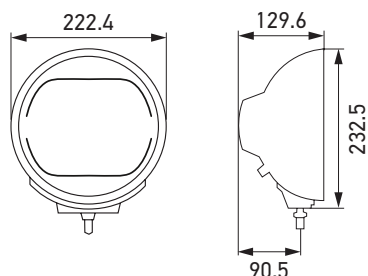
# PANORAMICA DEI PRODOTTI



Chromium

Metal

- Proiettore abbagliante a LED con luce di posizione a LED
- Con cavo di collegamento
- Supporto di fissaggio montato
- Istruzioni di montaggio
- Grado di protezione: IP X9K, IP 6K7



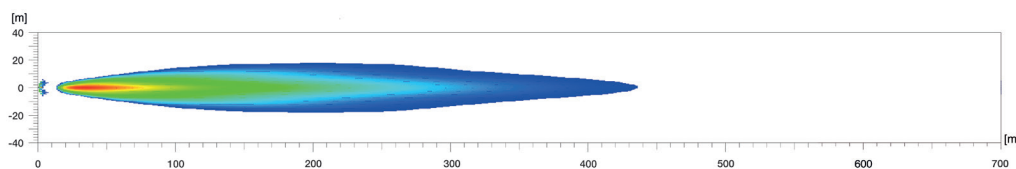
Montaggio a sbalzo: in posizione ritta.  
Angolo d'inclinazione + / - 7°

Descrizione	Codice articolo
Proiettore abbagliante Luminator LED Metal (rif. ECE 25) Multitensione 12 / 24 V	<b>1F8 016 560-001</b>
Proiettore abbagliante Luminator LED Metal (rif. ECE 50) Multitensione 12 / 24 V	<b>1F8 016 560-011</b>
Proiettore abbagliante Luminator LED Chromium (ECE Ref. 25) Multitensione 12 / 24 V	<b>1F8 016 560-021</b>
Proiettore abbagliante Luminator LED Chromium (ECE Ref. 50) Multitensione 12 / 24 V	<b>1F8 016 560-031</b>
<b>Ricambio*</b>	
Inserto proiettore (rif. ECE 25) con luce di posizione LED	<b>1F8 241 400-011</b>
Inserto proiettore (rif. ECE 50) con luce di posizione LED	<b>1F8 241 429-011</b>

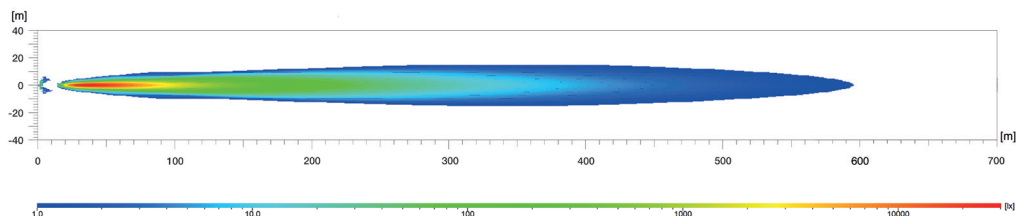
\* Anche per l'upgrade del Luminator Halogen

## DISTRIBUZIONE DELLA LUCE

### 1) Luminator LED con numero di riferimento 25



### 2) Luminator LED con numero di riferimento 50



La distribuzione della luce mostra 2 proiettori abbaglianti in funzione.

#### Lux è l'unità di misura dell'illuminamento.

Indica il fascio luminoso che dalla sorgente luminosa cade su una determinata superficie. Esempio: una postazione di lavoro in ufficio dovrebbe essere illuminata con almeno 500 lux, mentre con 1 lux l'occhio umano è ancora in grado di leggere un giornale senza problemi. I valori indicati sotto la scala dei lux permettono di individuare sui diagrammi di distribuzione della luce l'illuminamento nei vari punti.

#### Rif. 25, 50:

Il numero di riferimento (rif.) è un valore che si riferisce ai proiettori abbaglianti. In base alla normativa ECE questo numero non può superare il limite di 100 per veicolo. Per il calcolo si sommano il valore dei due proiettori abbaglianti di serie (proiettore principale sinistro e destro) e i valori degli altri proiettori abbaglianti montati. Il valore è riportato sul trasparente dei proiettori omologati.

www.hella.com/eliver



#### Scoprite la luce.

Proiettori supplementari HELLA. La luce corretta per ogni tipo di impiego.

www.hella.com/upc

www.hella.com/truck

www.hella.com/offroad

www.hella.com/eliver