



# KRÓTKA INFORMACJA

## ECO18 LED / ECO26 LED

- Idealny sposób zastąpienia reflektora halogenowego
- Kompaktowe wymiary oraz uniwersalny kształt
- Dostępny również jako reflektor światła cofania

### CECHY PRODUKTU

Reflektory robocze ECO firmy HELLA są idealne jako model początkowy w segmencie HELLA Premium. Spełniają wszystkie specyfikacje techniczne i zalety produktów HELLA oraz umożliwiają łatwe przejście na technologię LED.

Dzięki kompaktowym wymiarom i uniwersalnemu kształtowi, seria ECO może z łatwością zastąpić prawie wszystkie standardowe reflektory halogenowe.

Reflektory mają również silny strumień świetlny wynoszący 1350 lm lub 2000 lm, a ich pobór mocy wynosi zaledwie 18 W lub 26 W.

Reflektory mogą być zasilane napięciem zarówno 12 V, jak i 24 V. Zintegrowany układ elektroniczny chroni urządzenie w przypadku zmiany polaryzacji i zapewnia stały poziom jasności nawet przy wahaniami napięcia roboczego w zakresie od 10,5 do 32 V. Solidna aluminiowa obudowa chroni reflektory w sposób optymalny i niezawodnie przed uderzeniami oraz drganiami.

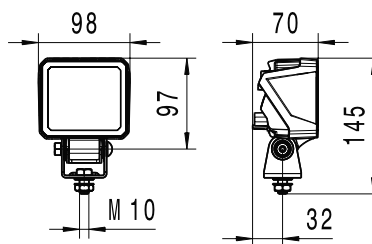
Temperatura barwy światła wynosi 6500 K i jest bardzo zbliżona do parametrów światła dziennego. Dzięki temu kolory można rozpoznawać w ciemności wyraźniej niż w żółtawym świetle żarówek halogenowych. Znacznie ułatwia to percepcję wzrokową, co chroni oczy przed szybkim zmęczeniem.

Ponadto reflektor roboczy ECO18 LED jest dostępny również jako reflektor światła cofania.

# INFORMACJE TECHNICZNE

Dane techniczne	
Napięcie robocze/ napięcie znamionowe	10,5 – 32 V
Typ źródła światła	LED
Pobór mocy	ECO18 LED: 18 W ECO26 LED: 26 W
Strumień światła	ECO18 LED: 1350 lm ECO26 LED: 2000 lm
Temperatura barwy światła	Reflektor roboczy: 6500 K Reflektor światła cofania: 5000 K
Stopień ochrony	IP 6K9K, IP 6K7
Homologacja	ECE-R10
Obudowa	Ciśnieniowy odlew aluminiowy
Ochrona	Ochrona przed przegrzaniem i zmianą polaryzacji
Mocowanie	W pozycji stojącej lub wiszącej, pochylenie pod kątem 25°
Złącze	Kabel lub wtyk DEUTSCH
Zalecany kąt pochylenia	Oświetlenie bliskiego zasięgu: 12° Oświetlenie dalekiego zasięgu: 5°
Masa	675 g
Rozstaw pałąka	42 mm

## Rysunek wymiarowy

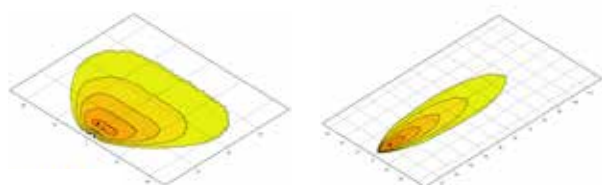


# PRZEGLĄD PROGRAMU

	ECO18 LED 1GA 996 479-...				ECO26 LED 1GA 996 579-...				Reflektor światła cofania ECO18 LED 2ZR 996 479-...	
	-001	-011	-021	-031	-001	-011	-021	-031	-501	-511
Oświetlenie bliskiego zasięgu	X	-	X	-	X	-	X	-	-	-
Oświetlenie dalekiego zasięgu	-	X	-	X	-	X	-	X	-	-
Kabel 500 mm	X	X	-	-	X	X	-	-	X	-
Wtyczka DT	-	-	X	X	-	-	X	X	-	X

# ROZSYŁ ŚWIATŁA

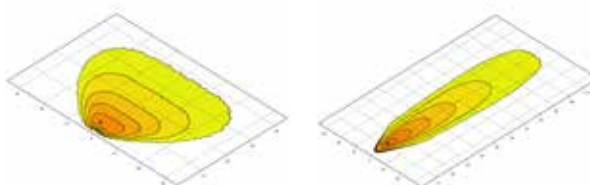
ECO18 LED



Oświetlenie bliskiego zasięgu

Oświetlenie dalekiego zasięgu

ECO26 LED



Oświetlenie bliskiego zasięgu

Oświetlenie dalekiego zasięgu

lux >= 0  1  2  4  8  16