



SCHEDA PRODOTTO

EC018 LED / EC026 LED

- Sostituiscono perfettamente i fari alogeni semplificando il passaggio alla tecnologia a LED
- Dimensioni compatte e formato universale
- Disponibili anche come luci di retromarcia

CARATTERISTICHE DI PRODOTTO

I fari da lavoro ECO rappresentano i modelli base del segmento Premium di HELLA. Soddisfano tutte le specifiche e offrono tutti i vantaggi dei prodotti HELLA, rendendo semplice il passaggio alla tecnologia LED.

Grazie alle sue dimensioni compatte e al formato universale, la serie ECO è in grado di sostituire quasi tutti i fari alogeni disponibili sul mercato.

Questi fari vantano inoltre una notevole potenza luminosa pari a 1.350 o 2.000 lumen, consumando solo 18 o 26 watt.

Possono essere alimentati sia a 12 che a 24 volt. I componenti elettronici integrati proteggono il dispositivo dall'inversione di polarità e garantiscono una luminosità costante anche con una tensione di esercizio variabile tra 10,5 e 32 volt. Il robusto corpo esterno in alluminio protegge ottimamente il proiettore dagli urti e dalle vibrazioni.

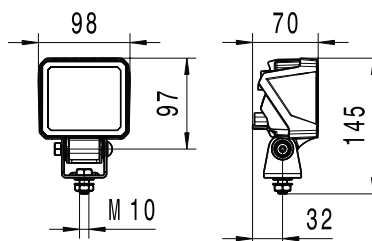
Con una temperatura di colore di 6.500 kelvin, la luce emessa è molto simile a quella diurna. Ciò consente di distinguere più chiaramente i colori al buio rispetto a quanto avviene con la luce giallastra delle lampadine alogene. Questa caratteristica agevola notevolmente la percezione sensoriale dell'occhio umano e ne evita il rapido affaticamento.

Il faro da lavoro EC018 LED è disponibile anche come luce retromarcia.

SPECIFICHE TECNICHE

Dati tecnici	
Tensione di esercizio/ Tensione nominale	10,5-32 volt
Tipo di sorgente luminosa	LED
Potenza assorbita	ECO18 LED: 18 watt ECO26 LED: 26 watt
Potenza luminosa	ECO18 LED: 1.350 lumen ECO26 LED: 2.000 lumen
Temperatura di colore	Faro da lavoro: 6.500 kelvin Luce retromarcia: 5.000 kelvin
Classe di protezione	IP 6K9K, IP 6K7
Omologazione	ECE R10
Corpo esterno	Alluminio pressofuso
Protezione	Da surriscaldamento e inversione di polarità
Fissaggio	Ritto o appeso con angolo di inclinazione di 25°
Collegamento	Cavo o connettore DEUTSCH
Angolo di inclinazione consigliato	Illuminazione del campo vicino: 12° Illuminazione a lungo raggio: 5°
Peso	675 g
Larghezza staffa	42 mm

Disegno quotato

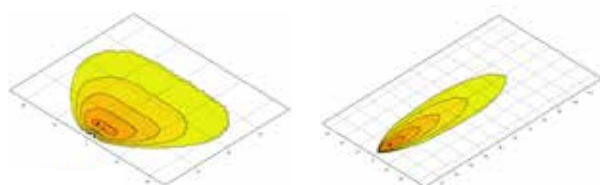


PANORAMICA DEI PRODOTTI

	ECO18 LED 1GA 996 479-...				ECO26 LED 1GA 996 579-...				Luce retromarcia ECO18 LED 2ZR 996 479-...	
	-001	-011	-021	-031	-001	-011	-021	-031	-501	-511
Illuminazione del campo vicino	X	-	X	-	X	-	X	-	-	-
Illuminazione a lungo raggio	-	X	-	X	-	X	-	X	-	-
Cavo da 500 mm	X	X	-	-	X	X	-	-	X	-
Connettore DT	-	-	X	X	-	-	X	X	-	X

DISTRIBUZIONE DELLA LUCE

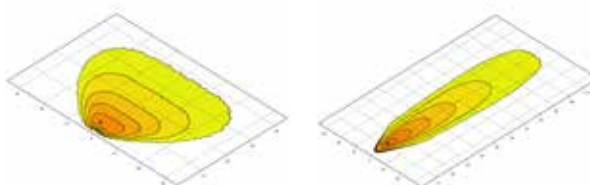
ECO18 LED



Illuminazione del campo vicino

Illuminazione a lungo raggio

ECO26 LED



Illuminazione del campo vicino

Illuminazione a lungo raggio

lux >= 0 1 2 4 8 16