



INFORMATION PRODUIT

EC018 LED / EC026 LED

- Substitution idéale aux lampes halogène, conversion simple et facile
- Encombrement compact et design universel
- Également disponible comme projecteur de recul

CARACTÉRISTIQUES PRODUIT

Les projecteurs de travail ECO de HELLA conviennent idéalement comme modèles d'entrée de gamme dans le segment HELLA Premium.

Ils satisfont à toutes les spécifications techniques importantes, profitent de tous les avantages offerts par l'univers HELLA et permettent de passer facilement à la technologie LED.

Grâce à leur compacité et à leur design universel, les projecteurs de la série ECO peuvent se substituer aisément à pratiquement tous les projecteurs courants à lampe halogène.

Qui plus est, les projecteurs affichent une remarquable puissance lumineuse de 1 350, voire 2 000 lumens pour une consommation de tout juste 18, voire 28 watts.

Les projecteurs peuvent fonctionner aussi bien en 12 volts qu'en 24 volts. L'électronique intégrée protège l'appareil en cas d'inversion de polarité et assure une intensité d'éclairage constante, même lors de variations de la tension d'alimentation dans une plage de 10,5 à 32 volts. Le boîtier robuste en aluminium protège le projecteur de manière optimale et fiable contre les impacts et les vibrations.

Avec ses 6 500 kelvins, la lumière est similaire à celle du jour. Ceci a pour effet que les couleurs se distinguent plus nettement dans l'obscurité qu'à la lumière jaune pâle des lampes à incandescence halogène. La perception de l'œil humain est ainsi considérablement facilitée et on prévient une fatigue oculaire rapide.

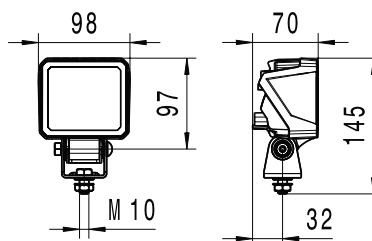
De plus, le projecteur de travail ECO18 LED est également disponible comme projecteur de recul.

INFORMATIONS TECHNIQUES

Caractéristiques techniques

Tension d'alimentation/ tension nominale	10,5 – 32 volts
Type de source lumineuse	LED
Puissance absorbée	ECO18 LED : 18 watts ECO26 LED : 26 watts
Puissance lumineuse	ECO18 LED : 1 350 lumens ECO26 LED : 2 000 lumens
Température de couleur	Projecteur de travail : 6 500 kelvins Projecteur de recul : 5 000 kelvins
Indice de protection	IP 6K9K, IP 6K7
Homologation	ECE-R10
Boîtier	Aluminium moulé sous pression
Protection	Protection contre la surchauffe et les inversions de polarité
Fixation/montage	Debout ou suspendu, angle d'inclinaison 25°
Raccordement	Câble ou connecteur DEUTSCH
Angle d'inclinaison recommandé	Éclairage de proximité : 12° Éclairage longue portée : 5°
Poids	675 g
Largeur d'étrier	42 mm

Croquis d'encombrement

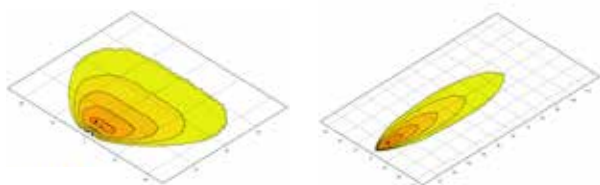


VUE D'ENSEMBLE DE LA GAMME

	ECO18 LED 1GA 996 479-...				ECO26 LED 1GA 996 579-...				Projecteur de recul ECO18 LED 2ZR 996 479-...	
	-001	-011	-021	-031	-001	-011	-021	-031	-501	-511
Éclairage de proximité	X	-	X	-	X	-	X	-	-	-
Éclairage longue portée	-	X	-	X	-	X	-	X	-	-
Câble 500 mm	X	X	-	-	X	X	-	-	X	-
Connecteur DT	-	-	X	X	-	-	X	X	-	X

RÉPARTITION LUMINEUSE

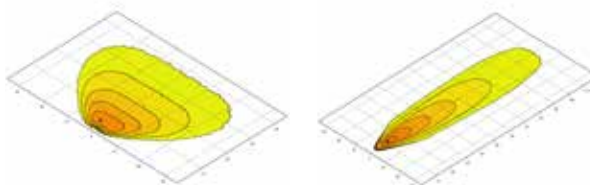
ECO18 LED



Éclairage de proximité

Éclairage longue portée

ECO26 LED



Éclairage de proximité

Éclairage longue portée

lux >= 0 1 2 4 8 16