



Avec homologation ECE

INFORMATION PRODUIT

Projecteur de complément LED Light Bar 350 et 470

- Version : LED Light Bar 350 avec support de fixation en plastique ou universel
- Version : LED Light Bar 470 avec support de fixation universel

CARACTÉRISTIQUES PRODUIT

- Projecteur longue portée à LED sous forme d'une barre lumineuse compacte
- Construction de faible hauteur et légère en poids
- Conçu pour répondre aux exigences particulières des 4x4 et pour un montage aérodynamique sur les toits de cabine de poids lourds
- Immergeable pour une utilisation tout-terrain (capacité de passage à gué jusqu'à 1 m de profondeur et jusqu'à 0.5 heures dans l'eau, protection IP6K7)
- Avec LED haute puissance à haut rendement lumineux
- Dissipation efficace de la chaleur dégagée par l'électronique des LED grâce au boîtier en matériau plastique thermoconducteur
- Multivoltage : 9 – 33 V
- Homologué ECE R112 et CEM R10

FOURNITURE

- Projecteur individuel avec câble d'alimentation à 2 voies et de 2 500 mm de long (extrémités dénudées)
- Kit support inclus
- Sources lumineuses LED fixes

VUE D'ENSEMBLE DE LA GAMME

LED LIGHT BAR 350, Multivoltage 12/24 V, 25 W

Avec support de fixation en plastique

Projecteur longue portée à LED (indice ECE 20)	1FJ 958 040-001
Projecteur longue portée à LED (indice ECE 30)	1FJ 958 040-051

Avec support de fixation universel

Projecteur longue portée à LED (indice ECE 20)	1FJ 958 040-072
Projecteur longue portée à LED (indice ECE 30)	1FJ 958 040-082

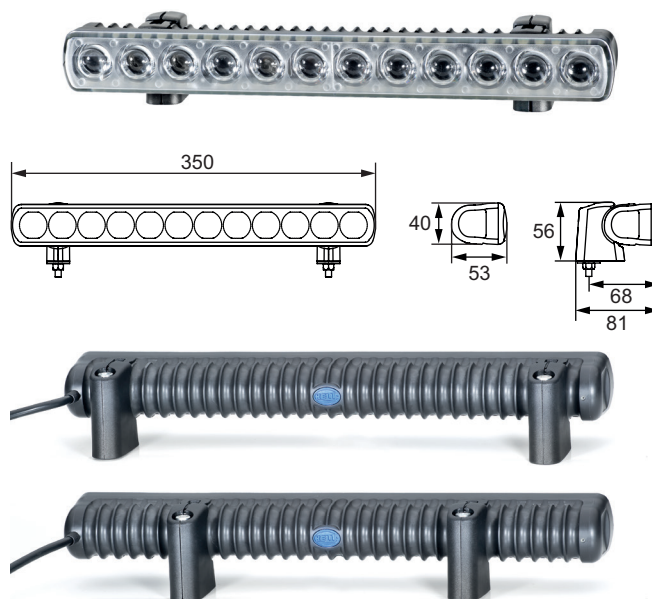
LED LIGHT BAR 470, Multivoltage 12/24 V, 35 W

Avec support de fixation universel

Projecteur longue portée à LED (indice ECE 25)	1FJ 958 130-111
Projecteur longue portée à LED (indice ECE 37,5)	1FJ 958 130-011

LED LIGHT BAR 350 AVEC SUPPORT DE FIXATION EN PLASTIQUE

- Support de fixation et vis inclus
- L'entraxe des supports de fixation peut varier en fonction de la position sur le véhicule
- Convient à un montage à l'horizontal
- Montage suspendu également possible grâce aux deux supports de fixation réversibles à 180° et orientés vers le haut.
- Design compact offrant de multiples possibilités de fixation
- Poids : 700 g



Pièce de rechange support de fixation en plastique



Fourniture

- 2 x demi supports de fixation en plastique
- 1 x clip C
- 1 x pièce de serrage dentée
- 1 x contre-écrou M6 en nylon/inox
- 1 x vis à six pans creux M6 x70mm en inox
- 1 x rondelle M6 en inox

8HG 958 053-801

Merci de commander 2 jeux par projecteur.

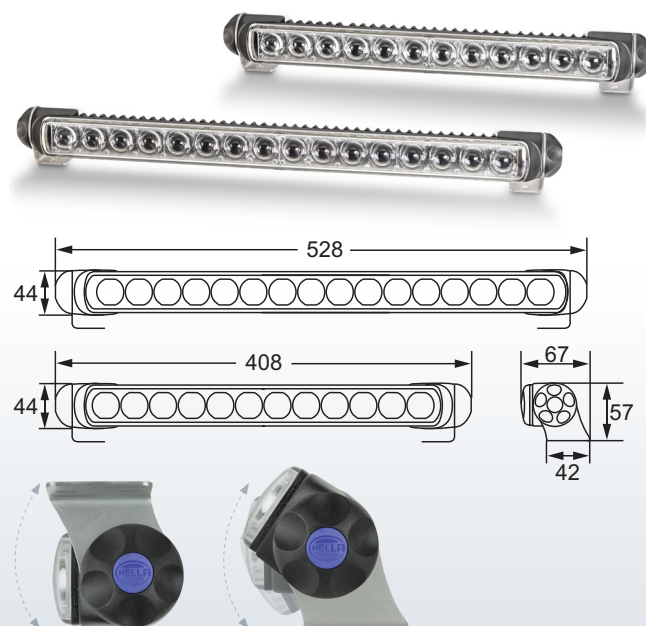
La configuration variable de la position des deux supports avec fixation par serrage sur les nervures du boîtier offre de nombreuses possibilités de fixation sur le véhicule.



Réglage d'inclinaison : 20° vers le bas et 30° vers le haut en cas de montage vertical. (Le serrage des écrous de montage fixe l'angle d'inclinaison réglé)

LED LIGHT BAR 350 ET 470 AVEC SUPPORT DE FIXATION UNIVERSEL

- Kit support de fixation inclus (également disponible comme pièce de rechange 8HG 958 139-841)
- Réglable en continu dans toutes les positions de montage
- Convient à un montage vertical ou suspendu et sur toutes les surfaces inclinées
- Design compact offrant de multiples possibilités de fixation
- Avec gabarit de perçage pour un montage facile
- Poids : 700 g (LED Light Bar 350)
- Poids : 900 g (LED Light Bar 470)

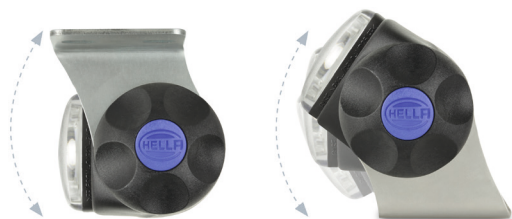


Réglage d'inclinaison en continu

PIECE DE RECHANGE/ACCESSOIRES - SUPPORT DE FIXATION UNIVERSEL

HELLA étouffe sa gamme d'accessoires pour le LED Light Bar de 350 mm de long en proposant ces nouveaux supports de fixation qui se montent facilement et universellement. Les supports de fixation se clipsent tout simplement sur les extrémités du boîtier du projecteur. Ils peuvent être installés de manière flexible sur toutes les surfaces de montage. Ils se prêtent par conséquent à une installation pour la plupart des configurations de montage.

Les nouveaux supports de fixation universels peuvent être utilisés à la fois pour les projecteurs de complément et les projecteurs de travail. Écrous, boulons et équerres de fixation sont en inox de qualité marine. Les nouveaux supports, avec capuchons filetés antivol, sont réglables en continu. Le kit de support de fixation universel peut être également utilisé comme kit de rechange pour le LED Light Bar 470.



Les supports de fixation peuvent être posés de façon à convenir à la plupart des emplacements de montage.

FOURNITURE

- 2 x équerres de fixation inox
- 2 x vis à six pans creux M8 x 20 mm en inox
- 2 x contre-écrous M8 en nylon/inox
- 2 x embouts adaptateurs
- 2 x rondelles de friction
- 2 x brides d'extrémité
- 2 x capuchons filetés

8HG 958 139-841



Également idéal pour le montage sur des surfaces obliques.

EXEMPLE D'APPLICATION



ACCESSOIRES - SUPPORT DE FIXATION POUR MONTAGE DOUBLE

Les nouveaux supports de fixation de HELLA pour le LED Light Bar 350 et 470 sont faciles à poser et permettent la double pose de projecteurs de complément ou de projecteurs de travail.

Deux projecteurs peuvent être ainsi montés l'un au-dessus de l'autre et ajustés séparément. Ce type de montage offre la possibilité de pouvoir combiner et adapter l'éclairage en fonction de la nature des exigences.



Les supports de fixation permettent un réglage en continu de l'éclairage.

FOURNITURE

- 2 x équerres de fixation en inox pour montage double (en combinaison avec 8HG 958 139-071)

8HG 958 128-811

PIÈCE DE RECHANGE / ACCESSOIRES

Les pièces peuvent être utilisées en combinaison avec les équerres de fixation pour montage double 8HG 958 128-811 ou avec des équerres de fixation individuelles.

FOURNITURE

- 1 x vis à six pans creux M8 x 20 mm en inox
- 1 x contre-écrou M8 en nylon/inox
- 1 x embout adaptateur
- 1 x rondelle de friction
- 1 x bride d'extrémité
- 1 x capuchon fileté

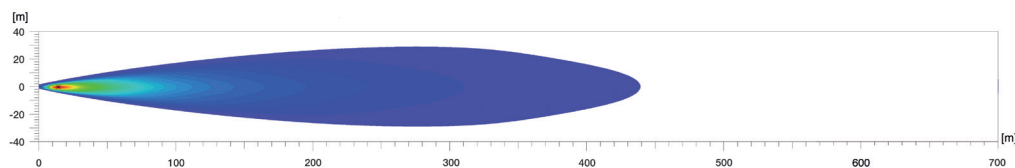
8HG 958 139-071

Merci de commander 2 jeux par projecteur.

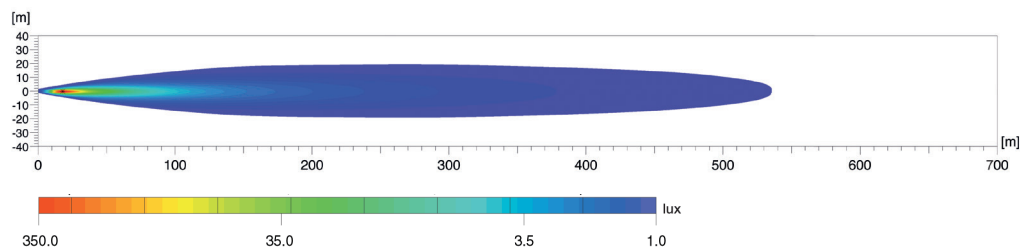


RÉPARTITION LUMINEUSE

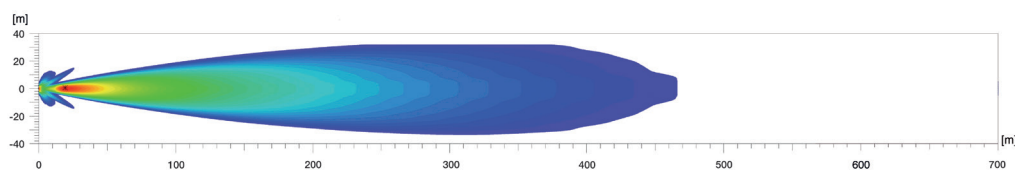
Light Bar 350 mm, projecteur longue portée à LED, indice 20



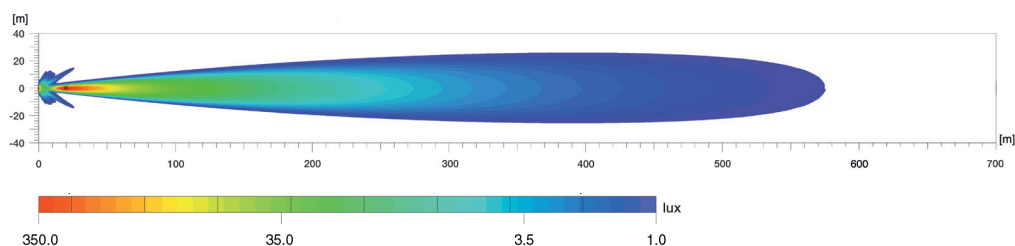
Light Bar 350 mm, projecteur longue portée à LED, indice 30



Light Bar 470 mm, projecteur longue portée à LED, indice 25



Light Bar 470 mm, projecteur longue portée à LED, indice 37,5



La répartition lumineuse illustre le résultat obtenu avec 2 projecteurs longue portée allumés.

Le lux représente l'unité d'éclairement.

Il indique le flux lumineux d'une source de lumière qui éclaire une surface définie. A titre d'exemple, l'éclairement d'un bureau devrait s'élever à au moins 500 lux tandis qu'à 1 lux l'œil humain peut encore lire un journal sans problème. Les valeurs portées au-dessous de la barre des lux montrent où l'éclairement lumineux correspondant est atteint dans les diagrammes de répartition de lumière.

Indice de l'intensité lumineuse

L'indice se rapporte à l'intensité lumineuse des projecteurs longue portée. Selon la réglementation ECE, l'intensité maximale autorisée ne doit pas excéder l'indice 100 par véhicule. Sont comptabilisés dans ce cas aussi bien les deux indices de l'éclairage route de série (projecteurs principaux gauche et droit) que les indices des projecteurs longue portée montés ultérieurement. L'indice est gravé sur la glace des projecteurs homologués.

HELLA S.A.S.

B.P. 7

11 av Albert Einstein

93151 Le Blanc Mesnil Cedex

Téléphone: 0149395959

Télécopie: 0148674052

E-Mail: infofrance@hella.com

Internet: www.hella.fr

© HELLA KGaA Hueck & Co., Lippstadt

J01198/09.20

Sous réserve de modifications matérielles et tarifaires.



HELLA LED Driving Light Bar 350

SEMA Global Media Awards Winner

Le Light Bar 350 de HELLA : récompensé au Global Media Awards 2016 dans le cadre du SEMA Show à Las Vegas.

www.hella.com/eliver



Illuminez-vous.

Les projecteurs de complément HELLA. Une lumière adaptée à chacune de vos utilisations.

Essayez-les tout de suite en ligne !

www.hella.com/upc

www.hella.com/truck

www.hella.com/offroad

www.hella.com/eliver