



PRODUCT-INFO

Modul 70 LED achteruitrijlicht

- Compact LED-achteruitrijlicht
- Speciale corrosiebestendige coating
- Universeel toepasbaar

PRODUCTKENMERKEN

Dit achteruitrijlicht gebruikt vier high-performance-LED's als lichtbron. De LED's zijn geschikt voor meerdere voltages (12 en 24 V). Door het lage energieverbruik is het Modul 70 LED achteruitrijlicht ideaal voor gebruik bij voertuigen op accu's of voertuigen waarvan de dynamo al zwaar belast wordt. De Modul 70 LED is beslist bestand tegen stoten, trillingen, steenslag en pekel. Na de montage behoeft het achteruitrijlicht geen onderhoud meer. Met 5.700 Kelvin lijkt het licht van het LED-achteruitrijlicht zeer veel op daglicht. Dit leidt ertoe dat kleuren in het donker duidelijker kunnen worden onderscheiden dan in het geelachtige licht van halogeengloeilampen. Voor het menselijk oog wordt de zintuiglijke waarneming daardoor aanzienlijk vergemakkelijkt en wordt een snelle vermoeidheid van de ogen voorkomen.

Opbouwmontage

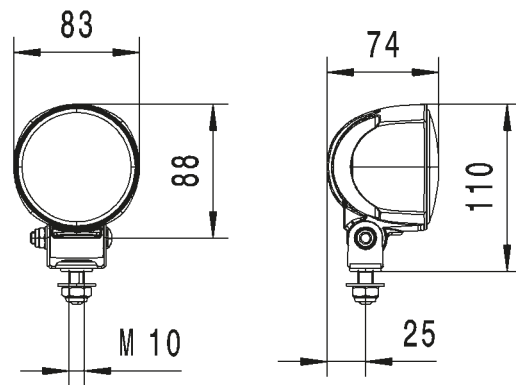
De grijs gemoffelde behuizing van deze lamp is vervaardigd van aluminium en beschikt over koelribben. Deze zorgen voor de noodzakelijke warmteafvoer van de vier high-performance-LED's. Alleen daardoor kan de lange levensduur van de LED's worden gegarandeerd. Door zijn compacte afmetingen is het Modul 70 LED achteruitrijlicht uitermate geschikt voor montage op krappe locaties.

TECHNISCHE DETAILS

Technische gegevens

Artikelnummer	2ZR 996 376-091
Bedrijfsspanning	12 / 24 V
Verbruik	13 W
Lichtopbrengst	800 lumen
Verlichting	Extra brede omgevingsverlichting
Type lichtbron	4 high-performance-LED's
Beschermingsklasse	IP 6K9K / IP 67
Typegoedkeuring	ECE-R10, ECE-R23

Maatschets

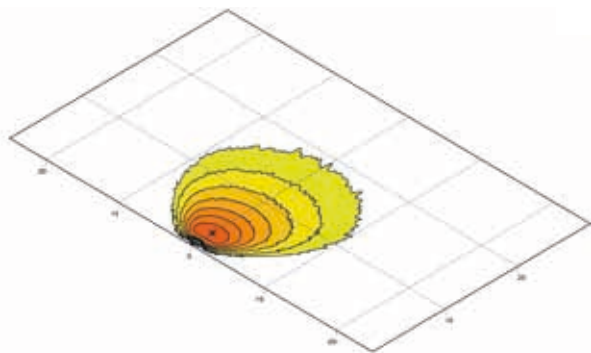


SPECIALE COATING

Een van de allernieuwste innovaties van HELLA is de hoogwaardige CoroSafe coating, die vooral bij achteruitrijlichten binnen het bedrijfswagensegment wordt toegepast. Doordat er tijdens het coaten van het koplamphuis extra lagen worden aangebracht, is dit duidelijk beter bestand tegen uitwendige invloeden zoals steenslag, regen of pekels.

De aluminium behuizingen zijn daarom zeer goed beschermd tegen corrosie, wat een zeer lange gebruiksduur mogelijk maakt. HELLA adviseert vooral bij lage montageposities lampen met CoroSafe technologie.

LICHTVERDELING



Omgevingsverlichting

