



KRÓTKA INFORMACJA

Ultra Beam LED Gen. 2

- Klasyk wśród reflektorów roboczych w technologii LED
- Niezwykle wysoka wydajność świetlna
- Wszechstronne zastosowania

CECHY PRODUKTU

Najchętniej kupowana na całym świecie seria reflektorów roboczych Ultra Beam została w roku 2014 wzbogacona o wersję LED. Teraz na rynek wchodzi jej zoptymalizowana II generacja. Dzięki znacznie wyższemu strumieniowi światła (wartość zmierzona to 4 400 lumenów) reflektor Ultra Beam LED Gen. 2 może bez problemów zastępować reflektory ksenonowe.

Światło jest rozpraszane przez specjalnie zaprojektowany odbłyśnik wielopłaszczyznowy, zapewniający jednolite oświetlenie. Dzięki zastosowaniu różnych szyb rozpraszających można używać tego reflektora do oświetlania zarówno bliskiego, jak i dalekiego pola pracy. Mimo olbrzymiej skuteczności świetlnej reflektor Ultra Beam Gen. 2 pobiera zaledwie 50 W energii.

Zintegrowany układ elektroniczny chroni urządzenie w razie zmiany polaryzacji i zapewnia stałą poziom jasności nawet przy wahaniach napięcia roboczego w zakresie od 9 do 32 V. Zapewnia to niezawodne działanie reflektora i bezpieczną pracę z nocy.

Światło z reflektora roboczego LED jest bardzo podobne do światła dziennego. Umożliwia to wyraźniejsze rozróżnianie kolorów w ciemności, co znacznie polepsza percepcję wzrokową. To z kolei ułatwia pracę w nocy i zapobiega szybkiemu męczeniu oczu.

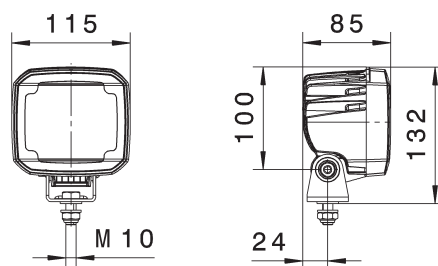
Czarna obudowa reflektora jest wykonana z aluminium i posiada radiator chłodzący. Radiator zapewnia odprowadzanie ciepła wytwarzanego przez 8 mocnych diod LED. Dodatkowo w reflektorze znajduje się czujnik chroniący go przed przegrzaniem. Tylko w ten sposób możliwe jest wykorzystanie imponującej żywotności diod LED (nawet 30-krotnie wyższej od ksenonowego elementu świetlnego).

INFORMACJE TECHNICZNE

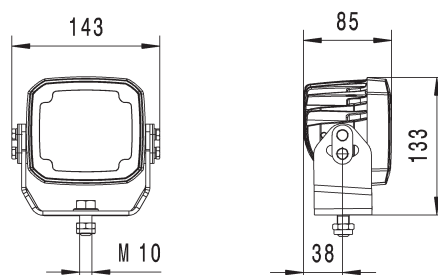
Dane techniczne

Napięcie robocze/ napięcie znamionowe	9 – 32 V
Zalecany kąt nachylenia	Oświetlenie bliskiego zasięgu: 12° Oświetlenie dalekiego zasięgu: 5°
Typ źródła światła	8 diod LED wysokiej mocy
Pobór mocy	50 W
Strumień światła	4 400 lm
Temperatura barwowa	6 500 K
Stopień ochrony	IP 6K9K i IP 6K8
Homologacja	ECE-R10
Obudowa	Ciśnieniowy odlew z aluminium
Średnica wylotu światła	105 x 95 mm
Masa	1 040 g / 1 220 g (Heavy Duty)

Rysunek wymiarowy



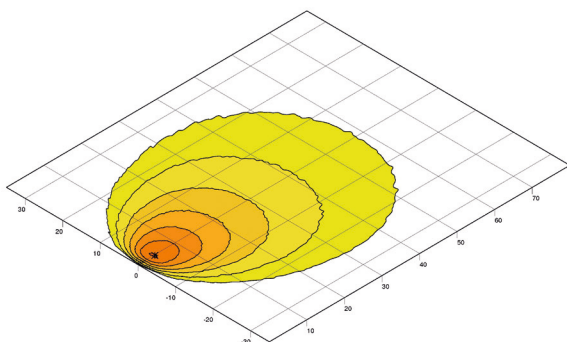
Heavy Duty



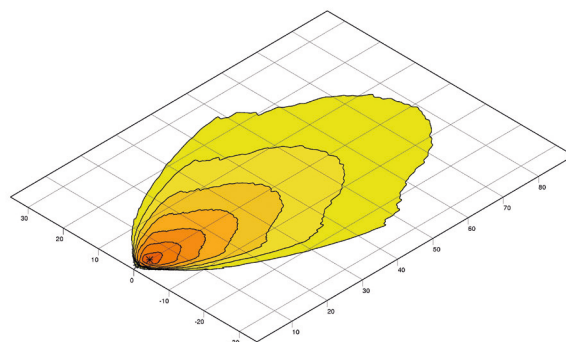
PRZEGLĄD PROGRAMU

1GA 995 606-...	-001	-011	-021	-071	-081	-171	-301
Oświetlenie bliskiego zasięgu	X	-	-	X	-	-	-
Oświetlenie dalekiego zasięgu	-	X	-	-	X	-	-
Oświetlenie punktowe	-	-	X	-	-	-	-
ZEROGLARE	-	-	-	-	-	X	-
Diffuse Flood	-	-	-	-	-	-	X
Montaż w pozycji stojącej	X	X	X	X	X	X	X
Montaż w pozycji wiszącej	X	X	X	X	X	-	X
Stopa przegubowa/szerokość pałąka	42 mm	42 mm	42 mm	-	-	42 mm	42 mm
Pałąk Heavy Duty	-	-	-	X	X	-	-
Wtyczka DEUTSCH	X	X	X	X	X	X	X
Zabezpieczenie przed przegrzaniem	X	X	X	X	X	X	X
Zabezpieczenie przed zmianą polaryzacji	X	X	X	X	X	X	X

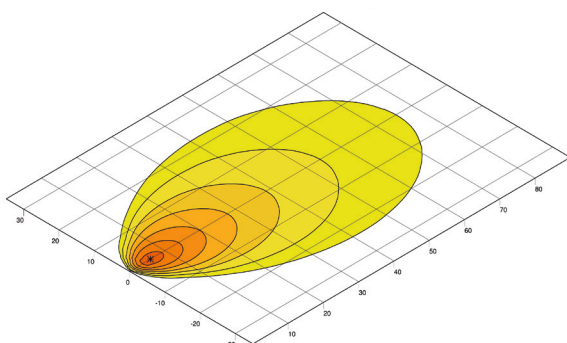
ROZKŁAD ŚWIATŁA



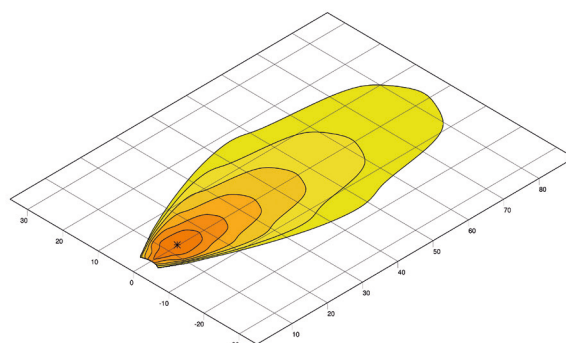
Oświetlenie bliskiego zasięgu



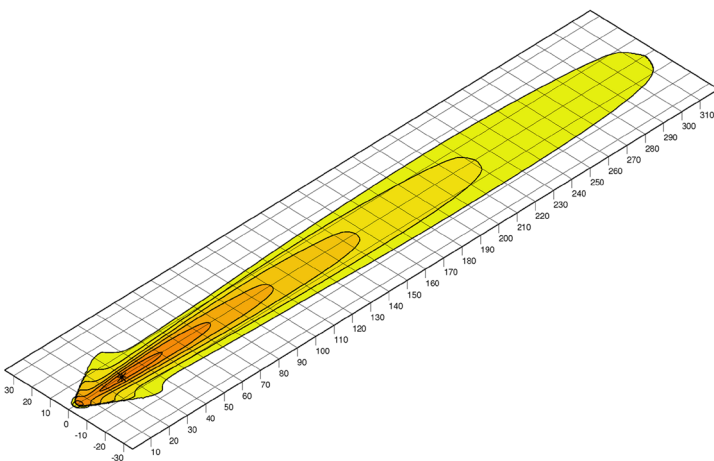
Oświetlenie dalekiego zasięgu



Diffuse Flood



ZEROGLARE



Oświetlenie punktowe



HELLA Polska Sp. z o.o.

al. Wyścigowa 6
02-691 Warszawa
Telefon: 22 514 17 60
Fax: 22 514 17 61
www.hella.com.pl

© HELLA GmbH & Co. KGaA, Lippstadt
J01015/03.20
Stan faktyczny i ceny mogą ulec zmianie.