



KRÓTKA INFORMACJA

Reflektor świateł cofania Power Beam 1000

- Kompaktowy kształt i optymalny rozkład światła
- Antykorozyjna powłoka CoroSafe
- Certyfikat ADR/GGVSEB dla pojazdów transportujących towary niebezpieczne

CECHY PRODUKTU

Reflektor Power Beam 1000 to idealny diodowy reflektor światła cofania, który łączy wysoką moc świetlną z praktycznym kształtem konstrukcyjnym. Ten reflektor został skonstruowany tak, by możliwe było jego uniwersalne stosowanie dzięki kompaktowym wymiarom i elastycznemu, obwodowemu pałkowi mocującemu.

Reflektor Power Beam 1000 jest doskonale przystosowany do montażu z tyłu pojazdu i zapewnia bezpieczne wykonywanie manewrów także w nocy. Sześć diod LED wysokiej mocy zapewnia strumień świetlny 850 lumenów, który jest jednolicie i szeroko rozłożony za pojazdem. Reflektor zużywa zaledwie 14 W energii (w porównaniu: standardowy halogenowy reflektor roboczy H3 zużywa 55 W). Dzięki niskiemu zużyciu energii nadaje się idealnie do stosowania w pojazdach akumulatorowych oraz pojazdach charakteryzujących się dużym obciążeniem alternatora.

Reflektory cofania narażone są na działanie bardzo niekorzystnych czynników, takich jak woda, sole czy uderzenia kamieni. Dzięki technologii CoroSafe reflektor cofania Power

Beam 1000 jest doskonale zabezpieczony przed korozją. Oznacza to, że aluminiowa obudowa reflektora Power Beam 1000 została wykończona z użyciem specjalnych procesów chemicznych i potrafi wytrzymać nawet najtrudniejsze warunki.

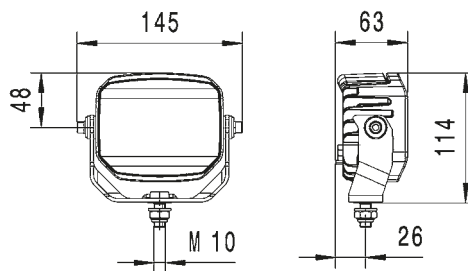
Temperatura światła diod reflektora światła cofania wynosi 6 500 kelwinów, jest zbliżona do temperatury światła dziennego. Dzięki temu w ciemności postrzegalne różnice między kolorami są znacznie wyraźniejsze niż w żółtawym świetle żarówek halogenowych. Znacznie ułatwia to percepcję wzrokową, co chroni oczy przed szybkim zmęczeniem.

INFORMACJE TECHNICZNE

Dane techniczne

Napięcie robocze/ napięcie znamionowe	9–33 V
Zalecany kąt nachylenia	25°
Typ źródła światła	6 diod LED wysokiej mocy
Pobór mocy	14 W
Strumień światła	850 lm
Temperatura barwowa	6 500 K
Stopień ochrony	IP 6K9K i IP 6K8
Homologacja	ⓔ, ECE-R10, ECE-R23
Obudowa	Aluminium, CoroSafe, powłoka szara, lakierowana proszkowo
Masa	715 g

Rysunek wymiarowy



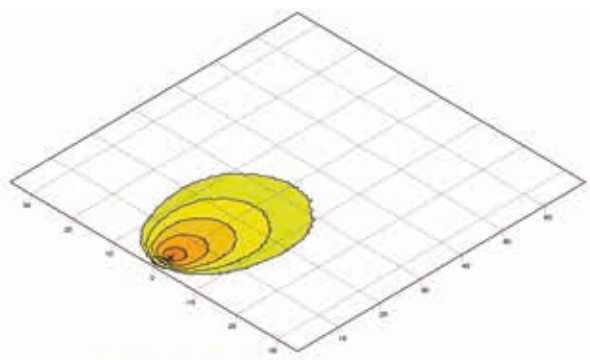
Powłoka CoroSafe



PRZEGLĄD PROGRAMU

2ZR 996 188-...	-121
Oświetlenie bliskiego zasięgu	X
Montaż w pozycji stojącej	X
Montaż w pozycji podwieszanej	X
Szyba nylonowa	X
Pałąk Heavy Duty	X
Wtyczka DEUTSCH	X
Zabezpieczenie przed przegrzaniem	X
Ochrona przed zmianą polaryzacji	X

ROZKŁAD ŚWIATŁA



Oświetlenie bliskiego zasięgu

