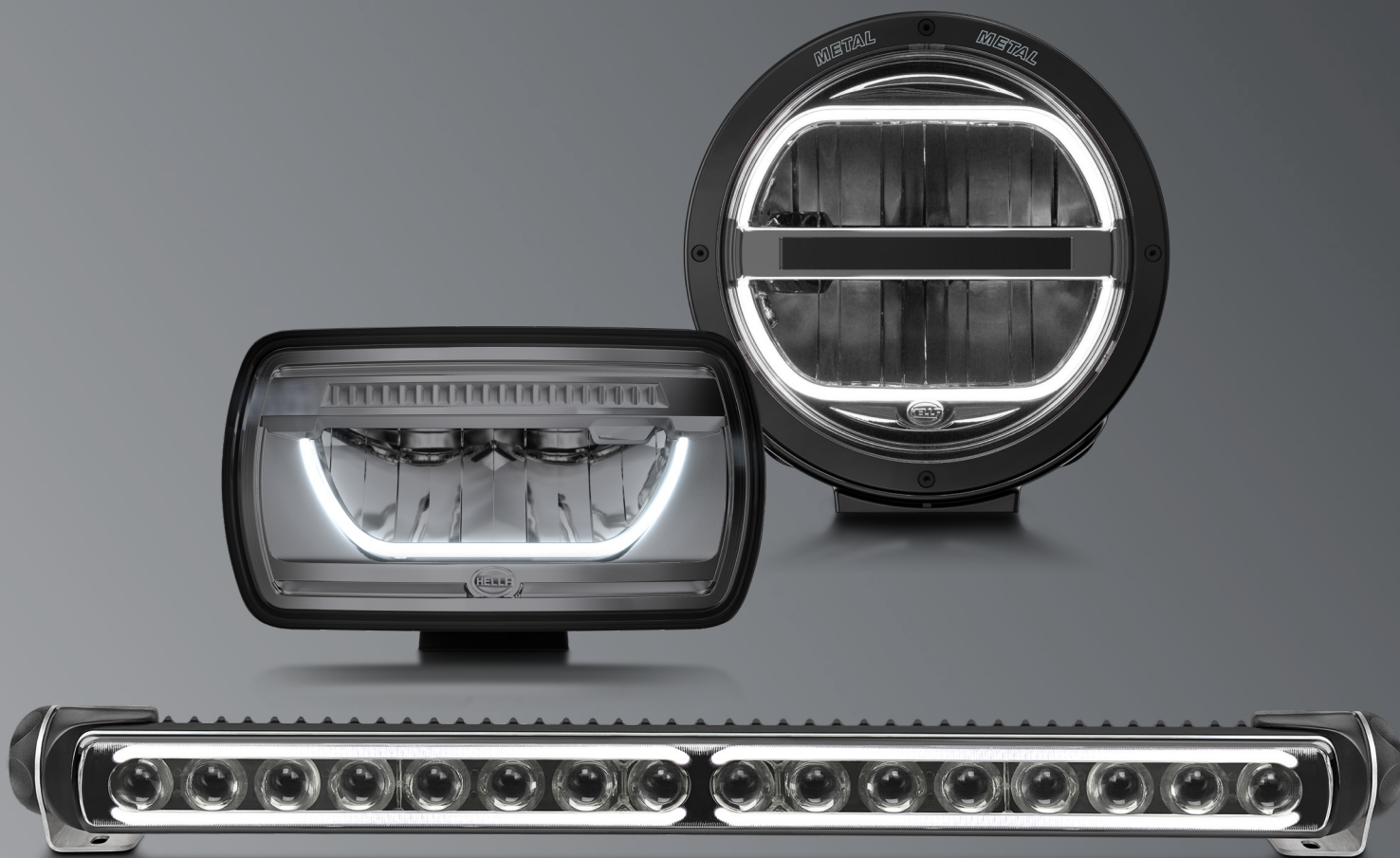




THE NEW STREETSMILE

JUMBO LED | LUMINATOR LED | LED LIGHT BAR 470 PO



JUMBO LED | LUMINATOR LED | LED LIGHT BAR 470 PO

HELLA FERNSCHEINWERFER

DER NEUE LIGHTSTYLE VON HELLA IST EIN VERSPRECHEN FÜR:

- 100 % LED-TECHNOLOGIE
- OPTIMALE LICHTPERFORMANCE
- UNVERKENNBARE LICHTSIGNATUR MIT HOHEM WIEDERERKENNUNGSWERT

INSPIRIERT VON DER IDEE QUALITÄT UND STYLING AUF HÖCHSTEM NIVEAU ZU VEREINEN, TRÄGT DIE NEUE PRODUKT-FAMILIE EINE EINHEITLICHE DESIGN-HANDSCHRIFT UND BIETET FÜR JEDEN GESCHMACK UND JEDES FAHRZEUG DIE PASSENDE LÖSUNG!

JUMBO LED | DER NEUE ZUSATZSCHEINWERFER MIT DEM STRAHLENDEN LÄCHELN

Bereits sein Name verrät es: Der neue Jumbo LED ist ein Voll-LED-Scheinwerfer mit besonderer Strahlkraft – noch bedingungsloser in der Lichtausbeute als seine legendären Vorgänger. Zeigen Sie Ihr Lächeln – jetzt einfach auf den neuen Jumbo LED umrüsten.

LUMINATOR LED | DESIGN UND PERFORMANCE FÜR HÖCHSTE ANSPRÜCHE

Mehr Sicherheit, weniger Ermüdungserscheinungen. Der computer-optimierte High-Boost-Reflektor des LED-Fernscheinwerfers ermöglicht optimale Lichtperformance und mehr Sicherheit in der Dunkelheit. Hochleistungs-LEDs bringen noch mehr Lichtstrom und leuchten die Straße gleichmäßig aus.

LED LIGHT BAR 470 PO | DER NEUE ZUSATZSCHEINWERFER MIT WEITBLICK

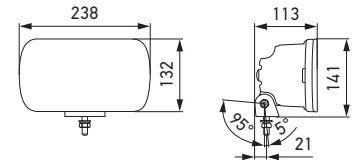
Ob Offroad oder Asphalt, die LED Light Bar 470 eröffnet neue Perspektiven. Entwickelt für die besonderen Anforderungen von Offroad-Fahrzeugen, sowie für die aerodynamische Dachmontage auf Lkw-Kabinen steht der Fernscheinwerfer mit dem markanten Doppel-LED-Lichtsignet für kompakte Performance im stilsicheren Design. Das Abenteuer kann beginnen. Präsentieren Sie Style mit Weitblick – und entscheiden Sie sich für die LED Light Bar mit einzigartigem Lichtsignet.

JUMBO LED

JUMBO LED – DER NEUE ZUSATZSCHEINWERFER MIT DEM STRAHLENDEN LÄCHELN.

LIEFERUMFANG | LED-Fernscheinwerfer mit LED-Positionslicht,
mit 800 mm 3-poliger Anschlussleitung (mit offenen Enden),
Befestigungsmaterial, Montageanleitung

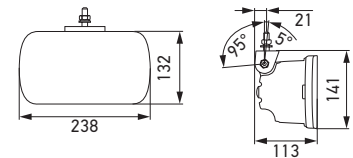
- Aufmerksamkeitsstarkes und strahlend helles Positionslicht dank innovativer EdgeLight-Technologie
- Ausdauernde Lichtleistung
- Verzögerungsfreies Lichtsignal bei Lichthupenfunktion
- Multivoltage: geeignet für 12 V und 24 V Spannung
- Fernlicht mit Referenzzahl 25 und mit Positionslicht
- Besonders energieeffizient und kraftstoffsparend
- Leistungsaufnahme bei 12 V:
Positionslicht 1,3 W und Fernlicht 8 W
- Leistungsaufnahme bei 24 V:
Positionslicht 2,7 W und Fernlicht 8 W
- ECE-typgeprüft (ECE-R149 Fernlicht, ECE-R148 Positionslicht, ECE-R10 EMC)
- Geringes Gewicht: 980 g



Anbau stehend, Neigungswinkel -5° bis 95°

ECE Ref. 25

1FE 016 773-001



Anbau hängend, Neigungswinkel -5° bis 95°

ECE Ref. 25

1FE 016 773-011

EDGE LIGHT

Mit charakteristischer
Design-Blende

Schlagfeste PC-Scheibe
mit Hardcoating-
Beschichtung

Innovatives EdgeLight
LED-Positionslicht

Schlagfestes Gehäuse

Design-Patent



EDGE LIGHT

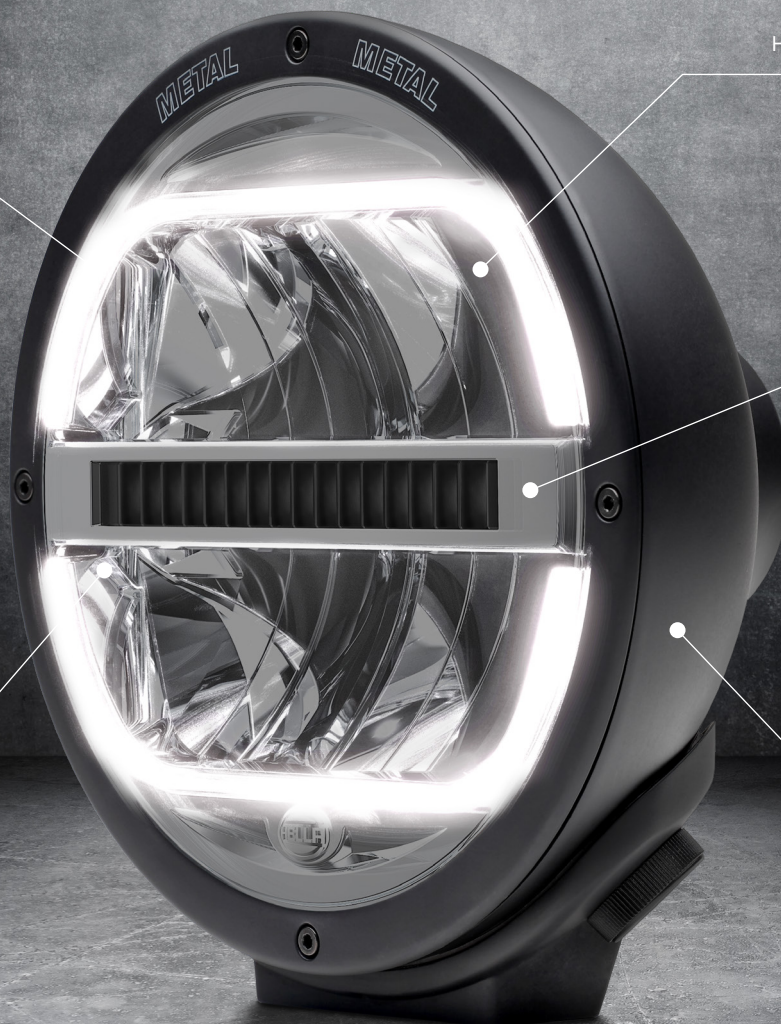
LED-Positionslicht für
markantes Nachtdesign

Austauschbarer
Scheinwerfereinsatz

High-Boost-Reflektor

Kühlleiste für
Thermomanagement

Design-Patent

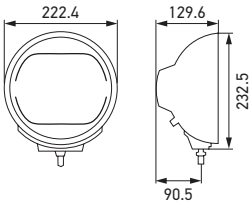


LUMINATOR LED

DER ZUSATZSCHEINWERFER IM
UNVERKENNBAREN DESIGN UND
EDGELIGHT-POSITIONSLICHT.

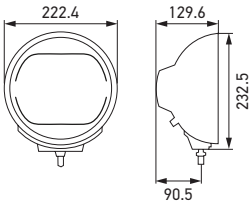
LIEFERUMFANG | LED-Fernscheinwerfer mit LED-Positionslicht,
mit 3-poliger Anschlussleitung (mit offenen Enden), montierter
Befestigungshalter, Montageanleitung

- Hochwertiger robuster Vollmetallscheinwerfer mit Gehäuse und Befestigungsbügel aus Zinkdruckguss
- Befestigungshalter mit werkzeugloser „Komfortvorjustierung“ zur Präzisionsjustierung der Neigungseinstellung
- Vibrationsfest auch bei extremen Beanspruchungen
- Eingeschaltet zeigt das klare, kaltweiß strahlende LED-Licht sowohl am Tage als auch bei Nacht ein charakteristisches Licht-Design
- Verzögerungsfreies Lichtsignal für aufmerksamkeitsstarke Lichthupenfunktion
- Austauschbarer LED-Scheinwerfereinsatz mit schlagfester PC-Scheibe
- ECE-typgeprüft (ECE-R112 Fernlicht, ECE-R7 Positionslicht, ECE-R10 EMC)
- Gewicht 2.700 g



Metal, Anbau stehend, Neigungswinkel $\pm 7^\circ$

ECE Ref. 25	1F8 016 560-001
ECE Ref. 50	1F8 016 560-011



Chromium, Anbau stehend, Neigungswinkel $\pm 7^\circ$

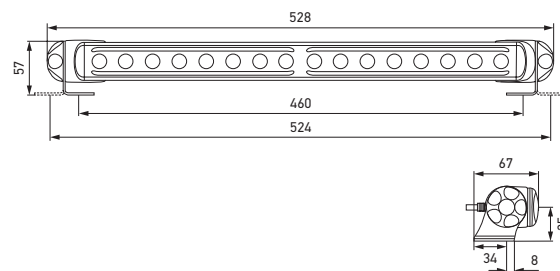
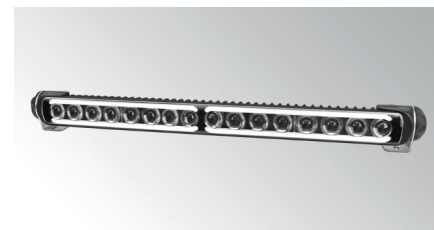
ECE Ref. 25	1F8 016 560-021
ECE Ref. 50	1F8 016 560-031

LED LIGHT BAR 470 PO

DER ZUSATZSCHEINWERFER MIT WEITBLICK
UND MARKANTER DOPPELSIGNATUR
DES POSITIONSLICHTS.

LIEFERUMFANG | LED-Fernscheinwerfer in Form einer kompakten
Lichtleiste, Einzelscheinwerfer mit 2.500 mm 3-poliger Anschluss-
leitung (mit offenen Enden), inklusive Universalhalterset

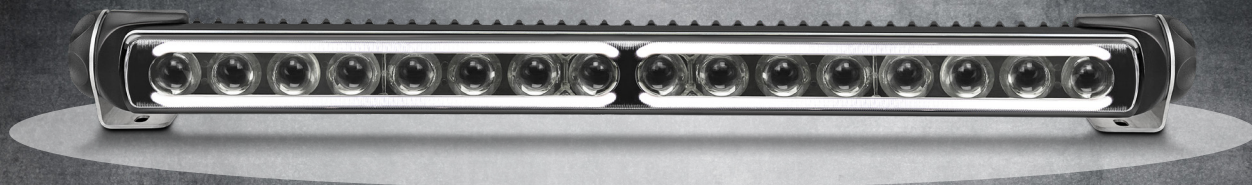
- Kompakter LED-Fernscheinwerfer
- Für Offroad-Einsatz tauchfähig (Waffähigkeit bis 1 m Wassertiefe bis zu 2 Stunden)
- Effektive Wärmeableitung der LED-Elektronik durch Gehäuse aus wärmeleitendem Kunststoff
- Multivolt: 9 – 33 Volt
- Leistungsaufnahme bei 12 V:
Positionslicht 6 W und Fernlicht 36 W
- Leistungsaufnahme bei 24 V:
Positionslicht 6 W und Fernlicht 36 W
- ECE-typgeprüft (ECE-R149 Fernlicht, ECE-R148 Positionslicht, ECE-R10 EMC)
- Gewicht 900 g



Anbau stehend / hängend,
stufenlose Neigungsverstellung

ECE Ref. 25

1FJ 958 140-001

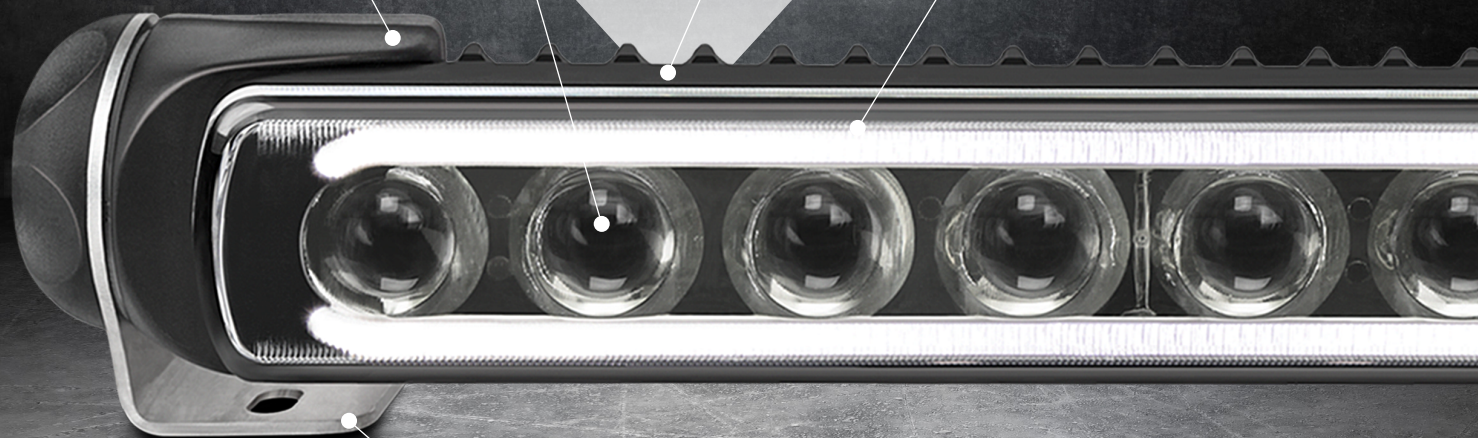


Lichtstarke Hochleistungs-LED

Kompakte und aerodynamische Form

Niedrige Bauhöhe und
geringes Gewicht

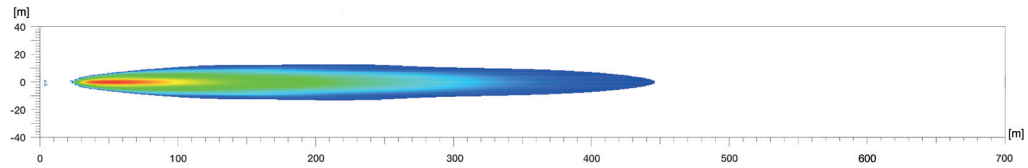
Markantes Positionslicht mit Doppel-
signatur für einen individuellen Style



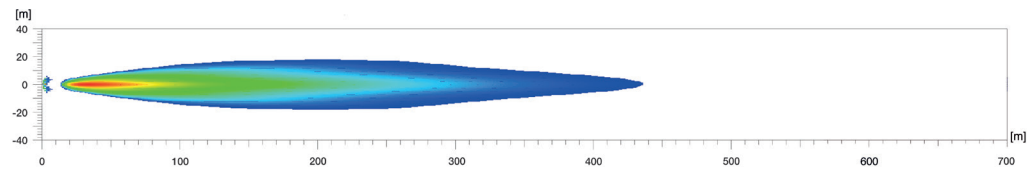
Universalhalter – stufenlos verstellbar für alle Anbaulagen

LICHTVERTEILUNGEN

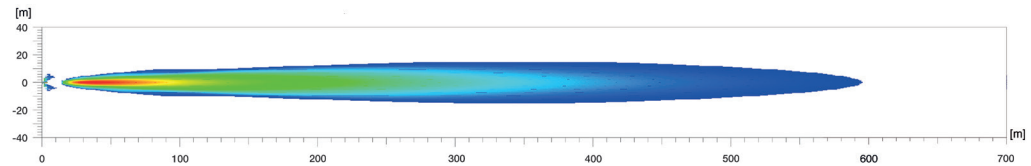
JUMBO LED | ECE Ref. 25



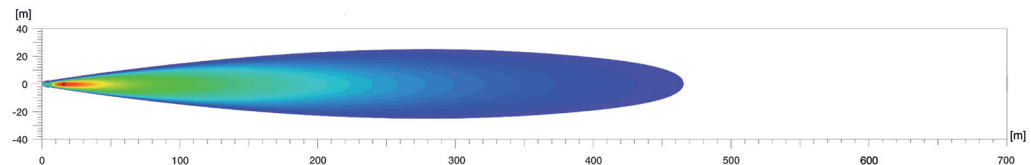
LUMINATOR LED | ECE Ref. 25



LUMINATOR LED | ECE Ref. 50



LED LIGHT BAR 470 PO | ECE Ref. 25





EDGE LIGHT-TECHNOLOGIE

JUMBO LED UND LUMINATOR LED VEREINEN MODERNES DESIGN MIT INNOVATIVER EDGE LIGHT-TECHNOLOGIE.

Die LED-Technologie bietet nicht nur ein deutliches Energiesparpotential, sondern ermöglicht auch ein prägnantes Lichtdesign eines Zusatzscheinwerfers.

Mit der EdgeLight-Technologie lässt sich ein lichtstarkes und sehr klares Positionslicht erzeugen. Der EdgeLight-Lichtleiter bietet durch die lichtabstrahlende Kante eine klare Lichtsignatur. Hierzu wird an der rückseitigen Kante des EdgeLights das Licht von einer LED eingekoppelt, das mithilfe einer Totalreflexion durch die Lichtleiter läuft, bis es an der vorderen Kante abgestrahlt wird.

HELLA GmbH & Co. KGaA

Kunden-Service-Center

Rixbecker Straße 75

59552 Lippstadt/Germany

Tel.: 0180-6-250001 (0,20 €/Anruf aus dem deutschen Festnetz)

Fax: 0180-2-250001 (0,06 € je Verbindung)

Internet: www.hella.de

© HELLA GmbH & Co. KGaA, Lippstadt

9Z3 999 042-362 J01689/KB/07.20/4.0

Sachliche und preisliche Änderungen vorbehalten.

Printed in Germany

FÜR JEDEN EINSATZ DAS RICHTIGE LICHT.

Zusatzscheinwerfer von HELLA. Jetzt mehr erfahren!

www.hella.com/lightstyle | www.hella.com/truck | www.hella.com/offroad | www.hella.com/eliver | www.hella.com/upc