



## KURZ-INFO

### Luminator LED Zusatzfernscheinwerfer

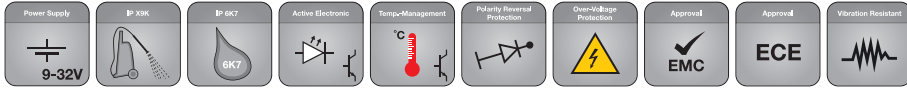


## PRODUKTMERKMALE

### Luminator LED:

- Zusatzfernscheinwerfer mit zukunftsweisendem Look auf dem neuesten Stand der LED-Technologie
- Das markante Nachtdesign wird durch das LED-Positionslicht mit charakteristischem hexagonalem Konturdesign realisiert
- Eingeschaltet zeigt das klare, kaltweiß strahlende LED-Licht sowohl am Tage als auch bei Nacht ein charakteristisches Licht-Design
- Verzögerungsfreies Lichtsignal für aufmerksamkeitsstarke Lichthupenfunktion
- EdgeLight-Technologie wurde für ein intensiveres Erscheinungsbild des Positionslichts angewendet
- Die horizontale Kühlrippe im Zusatzscheinwerfer mit einer Kühlfläche von 230 cm<sup>2</sup> ermöglicht effizientes Thermo Management
- Austauschbarer LED-Scheinwerfereinsatz mit stoßfester PC-Scheibe
- Hochwertiger robuster Vollmetall-Scheinwerfer mit Gehäuse und Befestigungsbügel aus Zinkdruckguss
- Befestigungshalter mit werkzeugloser „Komfort-Vorjustierung“ zur Präzisionsjustierung der Neigungseinstellung
- Nach Automotive-Standard qualifizierte Elektronik-Bauteile
- Multivoltage: geeignet für 12 V und 24 V Nennspannung
- Fernlicht mit Referenzzahl 25 oder 50 und mit Positionslicht
- ECE-typgeprüft (ECE-R112 Fernlicht, ECE-R7 Positionslicht, ECE-R10 EMC)
- Gewicht 2.700 g
- Leistungsaufnahme bei 12 V: Positionslicht 2,4 W und Fernlicht 14,5 W
- Leistungsaufnahme bei 24 V: Positionslicht 5 W und Fernlicht 14,5 W

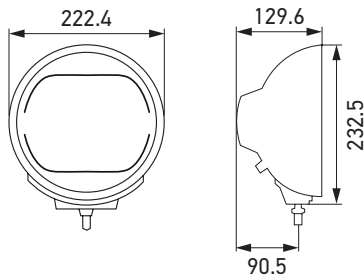
# PROGRAMMÜBERSICHT



Chromium

Metal

- LED-Fernscheinwerfer mit LED-Positionslicht
- Mit Anschlussleitung
- Montierter Befestigungshalter
- Montageanleitung
- Schutzklassen: IP X9K, IP 6K7



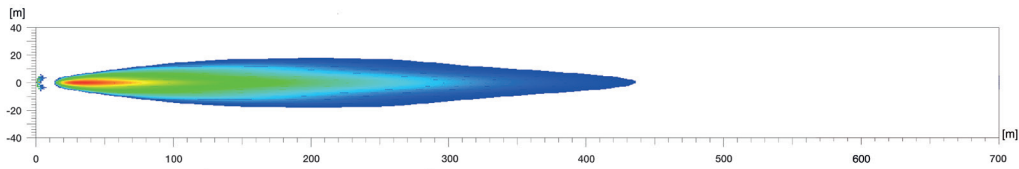
Anbau: Stehend.  
Neigungswinkel +/- 7°

Beschreibung	Artikelnummer
Fernscheinwerfer Luminator LED Metal (ECE Ref. 25) Multivoltage 12 / 24 V	<b>1F8 016 560-001</b>
Fernscheinwerfer Luminator LED Metal (ECE Ref. 50) Multivoltage 12 / 24 V	<b>1F8 016 560-011</b>
Fernscheinwerfer Luminator LED Chromium (ECE Ref. 25) Multivoltage 12 / 24 V	<b>1F8 016 560-021</b>
Fernscheinwerfer Luminator LED Chromium (ECE Ref. 50) Multivoltage 12 / 24 V	<b>1F8 016 560-031</b>
<b>Ersatzteil*</b>	
Scheinwerfereinsatz (ECE Ref. 25) mit LED-Positionslicht	<b>1F8 241 400-011</b>
Scheinwerfereinsatz (ECE Ref. 50) mit LED-Positionslicht	<b>1F8 241 429-011</b>

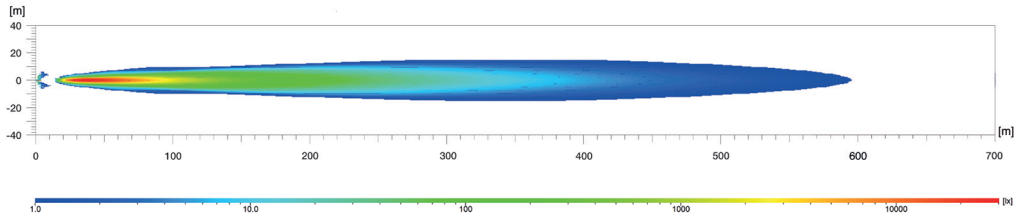
\* Auch zum Upgrade des Luminator Halogen

## LICHTVERTEILUNGEN

### 1) Luminator LED mit Referenzzahl 25



### 2) Luminator LED mit Referenzzahl 50



Die Lichtverteilung zeigt jeweils 2 Fernscheinwerfer in Funktion.

#### Lux ist die Einheit der Beleuchtungsstärke.

Sie gibt den Lichtstrom an, der von der Lichtquelle auf eine bestimmte Fläche trifft. Beispielsweise sollte ein Büroarbeitsplatz mit mindestens 500 Lux beleuchtet sein und bei 1 Lux kann das menschliche Auge noch ohne Probleme eine Zeitung lesen. Die Werte unter der Lux-Leiste zeigen an, wo die entsprechende Beleuchtungsstärke in den Lichtverteilungsdiagrammen erreicht wird.

#### Ref. 25, 50:

Die Referenzzahl (Ref.) ist ein Wert, der sich auf Fernscheinwerfer bezieht. Laut ECE-Regelung darf diese Referenzzahl die Obergrenze von 100 pro Fahrzeug nicht überschreiten. Gezählt werden hier die beiden Werte des serienmäßigen Fernlichts (linker und rechter Hauptscheinwerfer) zuzüglich der Werte weiterer montierter Fernscheinwerfer. Der Wert ist auf der Streuscheibe zugelassener Scheinwerfer eingetragen.

www.hella.com/eliver



Erleben Sie Licht.

Zusatzscheinwerfer von HELLA. Für jeden Einsatz das richtige Licht.

www.hella.com/upc

www.hella.com/truck

www.hella.com/offroad

www.hella.com/eliver