



THE NEW LIGHTSTYLE

LUMINATOR  | RALLYE 3003 

LUMINATOR LED

DAS KRAFTPAKET SETZT MIT INDIVIDUELLEM DESIGN UND PERFORMANCE TRENDS FÜR HÖCHSTE ANSPRÜCHE.

- Hochwertiger robuster Vollmetall-Scheinwerfer mit Gehäuse und Befestigungsbügel aus Zinkdruckguss
- Befestigungshalter mit werkzeugloser „Komfort-Vorjustierung“ zur Präzisionsjustierung der Neigungseinstellung
- Vibrationsfest auch bei extremen Beanspruchungen
- Eingeschaltet zeigt das klare, kaltweiß strahlende LED-Licht sowohl am Tage als auch bei Nacht ein charakteristisches Licht-Design
- Verzögerungsfreies Lichtsignal für aufmerksamkeitsstarke Lichthupenfunktion
- Austauschbarer LED-Scheinwerfereinsatz mit stoßfester PC-Scheibe
- Gewicht 2.700 g





RALLYE 3003 LED

DAS LEICHTGEWICHT MIT PUNCH.
DER NEUE RALLYE 3003 LED MIT
UNVERWECHSELBAREM LICHTDESIGN.

- NEU: Als Voll-LED-Fernscheinwerfer mit LED-Positionslicht
- Scheinwerfer mit schlagfestem Gehäuse aus Thermoplast und Befestigungsbügel aus Stahlblech
- Eingeschaltet zeigt das klare, kaltweiß strahlende LED-Licht sowohl am Tage als auch bei Nacht ein charakteristisches Licht-Design
- Verzögerungsfreies Lichtsignal für aufmerksamkeitsstarke Lichthupenfunktion
- Austauschbarer LED-Scheinwerfereinsatz mit stoßfester PC-Scheibe
- Gewicht 1.600 g

Abgebildet ist der Luminator LED Metal.





Abgebildet ist der Luminator LED Chromium.



LUMINATOR LED

LED-Fernscheinwerfer mit LED-Positionslicht, mit Anschlussleitung, montierter Befestigungshalter, Montageanleitung, Multivoltage 12 / 24 V, Schutzklassen: IP X9K, IP 6K7

RALLYE 3003 LED

LED-Fernscheinwerfer mit LED-Positionslicht, mit Anschlussleitung, montierter Befestigungshalter, Montageanleitung, Multivoltage 12 / 24 V, Schutzklassen: IP X9K, IP 6K7

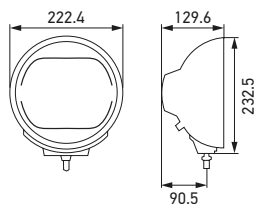
NEU!

Der Rallye 3003 in Voll-LED-Technologie.

SCHEINWERFEREINSÄTZE

LED-Fernscheinwerfer-Einsatz mit LED-Positionslicht, mit Zubehör zum elektrischen Anschluss, Montageanleitung.

Auch zum Upgrade des Luminator Halogen und Rallye 3003 Halogen (siehe Seite 11).



Metal

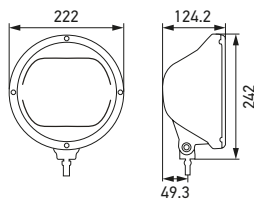
ECE Ref. 25 **1F8 016 560-001**

ECE Ref. 50 **1F8 016 560-011**

Chromium

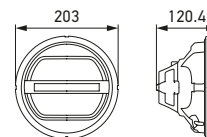
ECE Ref. 25 **1F8 016 560-021**

ECE Ref. 50 **1F8 016 560-031**



ECE Ref. 25 **1F8 016 797-001**

ECE Ref. 50 **1F8 016 797-011**



Ersatzteil

Mit LED-Positionslicht,
ECE Ref. 25 **1F8 241 400-011**

Mit LED-Positionslicht,
ECE Ref. 50 **1F8 241 429-011**

Ohne Positionslicht,
Flood* **1F8 241 430-011**

Ohne Positionslicht,
Pencil-Beam* **1F8 241 449-011**

* Nur für Offroad-Anwendungen
(nicht für den öffentlichen Straßenverkehr)

Leistungsaufnahme

Bei 12 V: Positionslicht 2,4 W und Fernlicht 14,5 W | Bei 24 V: Positionslicht 5 W und Fernlicht 14,5 W

Leistungsaufnahme

Fernlicht 32,4 W

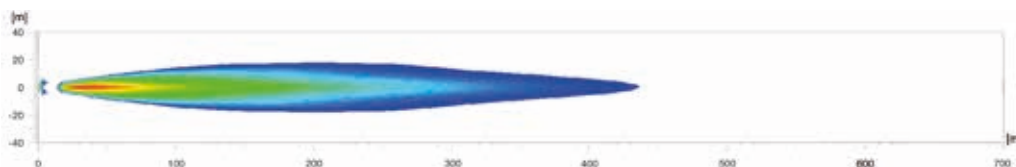
ECE REFERENZZAHL

Die Referenzzahl (Ref.) ist ein Wert, der sich auf Fernscheinwerfer bezieht. Laut ECE-Regelung darf diese Referenzzahl die Obergrenze von 100 pro Fahrzeug nicht überschreiten. Gezählt werden hier die beiden Werte des serienmäßigen Fernlichts (linker und rechter Hauptscheinwerfer) zuzüglich der Werte weiterer montierter Fernscheinwerfer. Der Wert ist auf der Streuscheibe zugelassener Scheinwerfer eingetragen.

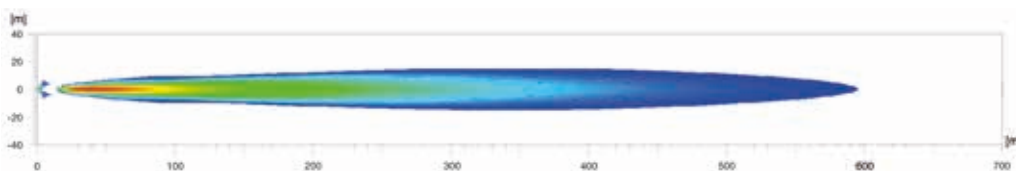


LUMINATOR LED | LICHTVERTEILUNGEN

Die Lichtverteilung zeigt jeweils 2 Fernscheinwerfer in Funktion



ECE Ref. 25



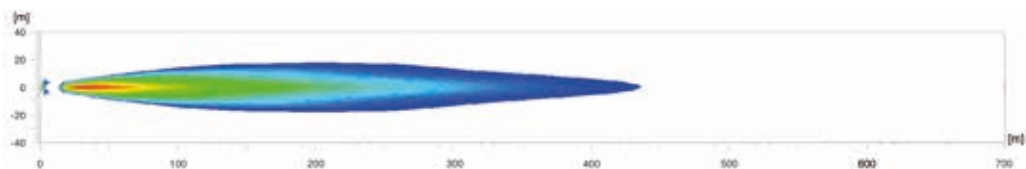
ECE Ref. 50



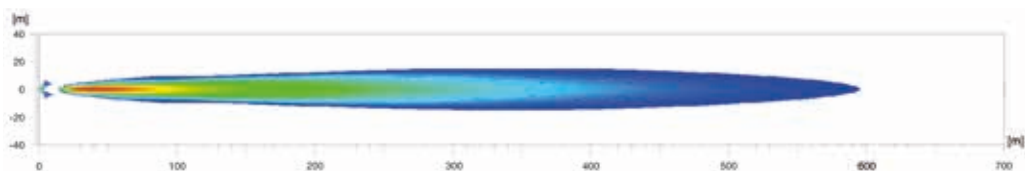


RALLYE 3003 LED | LICHTVERTEILUNGEN

Die Lichtverteilung zeigt jeweils 2 Fernscheinwerfer in Funktion



ECE Ref. 25



ECE Ref. 50





EdgeLight-Technologie:
Für ein intensiveres Erscheinungsbild
des LED-Positionslichtes.



MARKANTES LICHTDESIGN AM DACHBÜGEL

Für die sichere Montage von HELLA Zusatzfernsecheinwerfern sind Dachbügel besonders geeignet. Unser Beispiel zeigt 2 x Luminator LED Chromium im ausgeschalteten Zustand und 2 x Luminator LED Chromium mit eingeschaltetem LED-Positionslicht.

Bitte beachten Sie bei der Auswahl und Konfiguration der Zusatzfernsecheinwerfer die geltenden gesetzlichen Bestimmungen.



SCHEINWERFEREINSÄTZE

Die Scheinwerfereinsätze dienen als Upgrade von Halogen-Zusatzscheinwerfern der Serien HELLA Luminator und Rallye 3003. Sie sind auch verwendbar als Ersatzteil für die neuen HELLA Luminator LED und Rallye 3003 LED.

EINFACHES UPGRADE VON HALOGEN AUF VOLL-LED!

Der Austausch eines Scheinwerfer-Einsatzes ist mit wenigen Schritten erledigt – bitte planen Sie 15–20 Minuten hierfür ein:



1. 4 Schrauben von dem Glashalterahmen lösen
2. Glashalterahmen abnehmen
3. Halogen-Einsatz aus dem Gehäuse nehmen und Kabelsteckverbindungen lösen
4. Kabel vom neuen LED-Einsatz mit vorhandener Verkabelung mit beigelegten Quetschverbindern verbinden (nach beigefügter Montageanleitung)
5. LED-Einsatz in das Gehäuse einsetzen
6. Glashalterahmen aufstecken
7. 4 Schrauben anziehen

UPGRADE – LUMINATOR HALOGEN

Ø 222 mm

Halogen mit LED-Positionslicht (LED-PO)	
CELIS Metal (ECE Ref. 17,5) mit klarer Abschluss-Scheibe	1F8 007 560-201
CELIS Chromium (ECE Ref. 17,5) mit klarer Abschluss-Scheibe	1F8 007 560-211
LED-PO Chromium (ECE Ref. 25) mit klarer Abschluss-Scheibe	1F8 007 560-451
Halogen	
Metal (ECE Ref. 17,5) mit blauer Abschluss-Scheibe	1F8 007 560-011
Chromium (ECE Ref. 17,5) mit klarer Abschluss-Scheibe	1F8 007 560-331
Chromium (ECE Ref. 17,5) mit klarer Abschluss-Scheibe	1F8 007 560-341
Mit Positionslicht (W5W)	
Metal (ECE Ref. 37,5) mit klarer Abschluss-Scheibe	1F8 007 560-301
Chromium (ECE Ref. 37,5) mit klarer Abschluss-Scheibe	1F8 007 560-311
Chromium (ECE Ref. 37,5) mit blauer Abschluss-Scheibe	1F8 007 560-321
Metal (ECE Ref. 50) mit klarer Abschluss-Scheibe	1F8 007 560-401
Chromium (ECE Ref. 50) mit klarer Abschluss-Scheibe	1F8 007 560-411
Metal (ECE Ref. 37,5) mit profilierter Streuscheibe	1F8 007 560-041
Chromium (ECE Ref. 37,5) mit profilierter Streuscheibe	1F8 007 560-051
Chromium (ECE Ref. 37,5) mit profilierter blauer Streuscheibe	1F8 007 560-131

UPGRADE – RALLYE 3003 HALOGEN

Ø 222 mm

Mit LED-Positionslicht (LED-PO)	
CELIS Chromium (ECE Ref. 17,5) mit klarer Abschluss-Scheibe	1F8 009 797-451
LED-PO Silbergrau (ECE Ref. 25) mit klarer Abschluss-Scheibe	1F8 009 797-421
LED-PO Chromium (ECE Ref. 25) mit klarer Abschluss-Scheibe	1F8 009 797-431
Mit Positionslicht (W5W)	
Silbergrau (ECE Ref. 17,5) mit klarer Abschluss-Scheibe	1F8 009 797-121
Silbergrau (ECE Ref. 17,5) mit blauer Abschluss-Scheibe	1F8 009 797-131
Silbergrau (ECE Ref. 37,5) mit klarer Abschluss-Scheibe	1F8 009 797-021
Chromium (ECE Ref. 37,5) mit klarer Abschluss-Scheibe	1F8 009 797-101
Silbergrau (ECE Ref. 37,5) mit blauer Abschluss-Scheibe	1F8 009 797-031
Chromium (ECE Ref. 37,5) mit blauer Abschluss-Scheibe	1F8 009 797-111
Silbergrau (ECE Ref. 37,5) mit blauer Abschluss-Scheibe	1F8 009 797-331
Chromium (ECE Ref. 37,5) mit blauer Abschluss-Scheibe	1F8 009 797-351
Silbergrau (ECE Ref. 50) mit klarer Abschluss-Scheibe	1F8 009 797-321
Chromium (ECE Ref. 50) mit klarer Abschluss-Scheibe	1F8 009 797-341

HELLA GmbH & Co. KGaA

Kunden-Service-Center

Rixbecker Straße 75

59552 Lippstadt/Germany

Tel.: 0180-6-250001 (0,20 €/Anruf aus dem deutschen Festnetz)

Fax: 0180-2-250001 (0,06 € je Verbindung)

Internet: www.hella.de

© HELLA GmbH & Co. KGaA, Lippstadt

923 999 041-966 J01616/DRA/08.19/3.0

Sachliche und preisliche Änderungen vorbehalten

Printed in Germany

FÜR JEDEN EINSATZ DAS RICHTIGE LICHT.

Zusatzscheinwerfer von HELLA. Jetzt mehr erfahren!

www.hella.com/lightstyle | www.hella.com/truck | www.hella.com/offroad | www.hella.com/eliver | www.hella.com/upc