



## KURZ-INFO

### ECO18 LED / ECO26 LED

- Idealer Halogensersatz für einfachen Umstieg
- Kompakte Größe und universelle Form
- Auch als Rückfahrscheinwerfer verfügbar

## PRODUKTMERKMALE

Die ECO-Arbeitsscheinwerfer von HELLA eignen sich ideal als Einsteiger Modell in das HELLA Premium Segment. Sie erfüllen alle relevanten Spezifikationen und Vorteile der HELLA Welt und ermöglichen einen einfachen Umstieg auf die LED-Technologie.

Durch die kompakte Größe und die universelle Form kann die ECO-Serie unkompliziert fast alle gängigen Halogen-Scheinwerfer ersetzen.

Die Scheinwerfer verfügen außerdem über eine tolle Lichtperformance von 1.350 bzw. 2.000 Lumen und verbrauchen dabei nur 18 bzw. 26 Watt.

Die Scheinwerfer können sowohl mit 12 als auch mit 24 Volt betrieben werden. Die integrierte Elektronik schützt das Gerät bei Verpolung und gewährleistet konstante Helligkeit selbst bei einer schwankenden Betriebsspannung von 10,5 bis 32 Volt. Das robuste Aluminiumgehäuse schützt die Scheinwerfer optimal und zuverlässig vor Schlägen und Vibrationen.

Mit 6.500 Kelvin ist das Licht dem Tageslicht sehr ähnlich. Dies bewirkt, dass sich Farben in der Dunkelheit deutlicher unterscheiden als im gelblichen Licht der Halogen-Glühlampen. Dem menschlichen Auge wird dadurch die Sinneswahrnehmung erheblich erleichtert und beugt somit einer raschen Ermüdung der Augen vor.

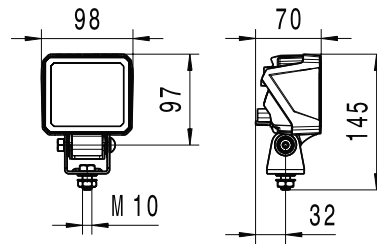
Der ECO18 LED Arbeitsscheinwerfer ist zudem auch als Rückfahrscheinwerfer verfügbar.

# TECHNISCHE DETAILS

## Technische Daten

Betriebsspannung / Nennspannung	10,5 – 32 Volt
Lichtquellentyp	LED
Leistungsaufnahme	ECO18 LED: 18 Watt ECO26 LED: 26 Watt
Lichtleistung	ECO18 LED: 1.350 Lumen ECO26 LED: 2.000 Lumen
Farbtemperatur	Arbeitsscheinwerfer: 6.500 Kelvin Rückfahrcheinwerfer: 5.000 Kelvin
Schutzart	IP 6K9K, IP 6K7
Typprüfung	ECE-R10
Gehäuse	Aluminiumdruckguss
Schutz	Überhitzungs- und Verpolschutz
Befestigung	Stehend oder hängend, 25° Neigungswinkel
Anschluss	Kabel oder DEUTSCH-Stecker
Empfohlener Neigungswinkel	Nahfeldausleuchtung: 12° Weitreichende Ausleuchtung: 5°
Gewicht	675 g
Bügelweite	42 mm

## Maßskizze

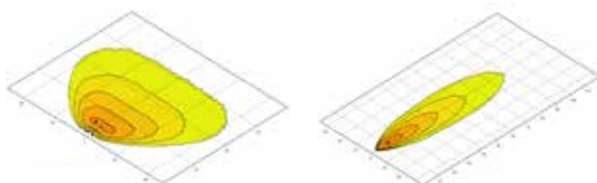


# PROGRAMMÜBERSICHT

	ECO18 LED 1GA 996 479-...				ECO26 LED 1GA 996 579-...				Rückfahrcheinwerfer ECO18 LED 2ZR 996 479-...	
	-001	-011	-021	-031	-001	-011	-021	-031	-501	-511
Nahfeldausleuchtung	X	-	X	-	X	-	X	-	-	-
Weitreichende Ausleuchtung	-	X	-	X	-	X	-	X	-	-
500 mm Kabel	X	X	-	-	X	X	-	-	X	-
DT-Stecker	-	-	X	X	-	-	X	X	-	X

# LICHTVERTEILUNG

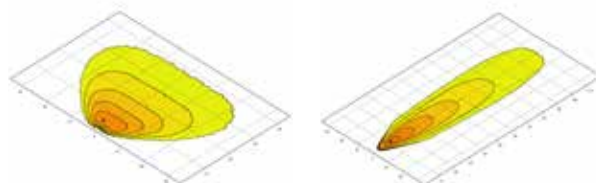
## ECO18 LED



Nahfeldausleuchtung

Weitreichende Ausleuchtung

## ECO26 LED



Nahfeldausleuchtung

Weitreichende Ausleuchtung

