



## KURZ-INFO

### Hybrid- und Voll-LED-Rundleuchte für Truck, Trailer & Co

#### PRODUKTMERKMALE

Die neue Generation der populären Rundleuchten-Baureihe umfasst eine Schluss-, Brems-, Blinklichtkombination und eine Nebelschluss-, Rückfahrlichtkombination. Die Leuchten haben einen Durchmesser von 140 mm und sind jeweils als Hybrid Version (Blinklicht-Funktion ausgeführt als Glühlampe) oder als Voll-LED Version verfügbar. Wahlweise stehen alle Varianten mit einem integrierten Widerstand zur Abdeckung der Komfortfunktion im Fahrzeug zur Verfügung (für Bremslicht-Funktion). Die Leuchte ist aufwärts-kompatibel zur Baureihe 001 685 und die gängigsten Leitungsgruppen sind verfügbar. Zudem erfüllt die Baureihe IP 6K9K und ist nach HELLA Norm 67101 entwickelt.



Die Lichtscheibe ist im Falle einer Beschädigung austauschbar.



Für den links- und rechtsseitigen Anbau geeignet.



Erfüllt ECE-Norm und ist für den Doppelanbau zugelassen.



Blinkleuchten-Ausfallimpuls nach ISO 13207 ist bei den LED Varianten integriert.



Modularer Aufbau ermöglicht den Wechsel von Glühlampe auf LED.

# LED-LICHTTECHNOLOGIE

Als Innovationsführer in der Automobilen Erstausrüstung setzt HELLA Maßstäbe:

## Extrem niedriger Energieverbrauch

Durch die Kombination effizienter Leuchtdioden (LEDs) und Präzisionsoptiken erreichen die HELLA Leuchten die gesetzlich vorgeschriebene Lichtverteilung – und das mit 85 % weniger Leistung im Vergleich zu Glühlampenleuchten!

## Kein Leuchtmittelwechsel, keine Wartung und extrem lange Betriebsdauer durch optimales Thermo Management

Zur Verlängerung der Lebensdauer der Leuchte sind die Bauteile temperaturoptimiert angeordnet. Bei extrem hohen Temperaturen wird somit eine Überhitzung der LEDs vermieden. Dieses Thermo Management führt zu einer Maximierung der Lebensdauer. Die Lebensdauer der LEDs entspricht der Lebensdauer des Fahrzeugs (abhängig von der Betriebstemperatur).

# MODERNSTE PRODUKTIONSTECHNIK

## Qualität aus Überzeugung

Wir arbeiten täglich an unseren Prozessen und Technologien. Die konstante Weiterentwicklung unserer Fertigungsabläufe und Produktionsverfahren stellt dies nachhaltig sicher. Unser grundlegender Qualitätsgedanke spiegelt sich in unseren HELLA Normen wieder. Dadurch wird dieser Anspruch auf jedes Produkt übertragen.

## Prozesssicherheit

Die integrierte Fertigung gewährt ein Höchstmaß an Qualität in Bezug auf Dichtigkeit und Fehlerrate. Unsere Standards sind über den gesamten Fertigungsprozess etabliert. Unsere Erfahrung zeigt: „Nur wer seine Prozesse im Griff hat, kann konstant hohe Performance liefern.“

# AUFBAU DER LEUCHE



# NACHTDESIGN



Hybrid Schluss-, Brems-, Blinklichtkombination



Voll-LED Schluss-, Brems-, Blinklichtkombination



Nebelschluss-, Rückfahrlichtkombination

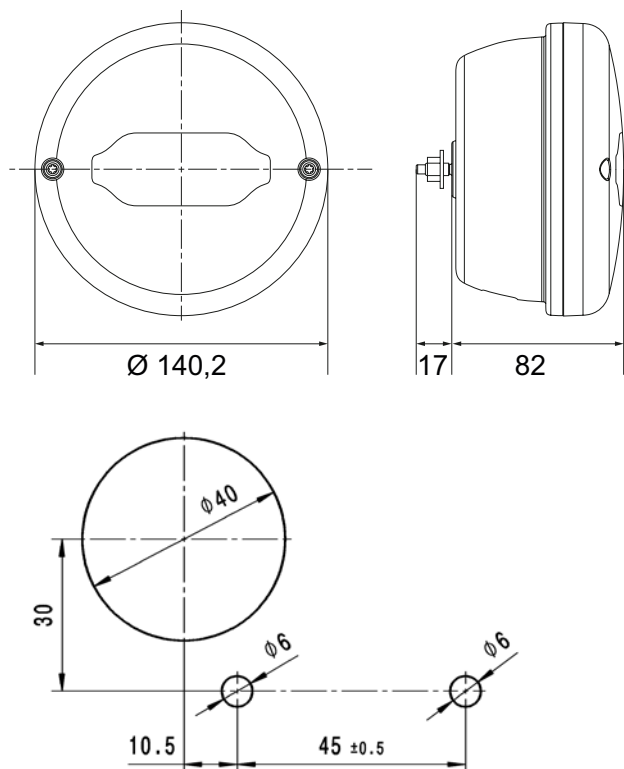
# TECHNISCHE DETAILS

Technische Daten	SBBL* 2SD 013 155-001, -021, -041 (mit integriertem Widerstand)	SBBL* 2SD 013 155-011, -031 (ohne Widerstand)	SBBL* 2SD 013 155-101, -111, -121	NES/ZR** 2NR 013 155-201, -211, -221 (mit integriertem Widerstand)
Typprüfung	ECE mit D-Zulassung	ECE mit D-Zulassung	ECE mit D-Zulassung GGVS / ADR Zulassung	ECE GGVS / ADR Zulassung
Betriebsspannung	24 V	24 V	24 V	24 V
Stromaufnahme	Schlusslicht: 3 – 5 mA Bremslicht: 420 – 480 mA Blinklicht (Glühlampe): 0,9 – 1,15 A	Schlusslicht: 3 – 5 mA Bremslicht: 30 – 55 mA Blinklicht (Glühlampe): 0,9 – 1,15 A	Schlusslicht: 30 – 50 mA Bremslicht: 30 – 55 mA Blinklicht: 110 – 180 mA	Nebelschlusslicht: 65 – 120 mA Rückfahrlicht: 80 – 145 mA
EMV-Zulassung	057767	057767	057767	057767
EMV-Klasse	ECE-R10	ECE-R10	ECE-R10	ECE-R10
Funktionen	Schlusslicht: 6 LEDs Bremslicht: 6 LEDs Blinklicht mit Glühlampe	Schlusslicht: 6 LEDs Bremslicht: 6 LEDs Blinklicht mit Glühlampe	Schlusslicht: 6 LEDs Bremslicht: 6 LEDs Blinklicht: 3 LEDs	Nebelschlusslicht: 6 LEDs Rückfahrlicht: 3 LEDs
Leistungsaufnahme	Schlusslicht: 0,25 W Bremslicht: 2,45 W Blinklicht: 21 W	Schlusslicht: 0,25 W Bremslicht: 2,45 W Blinklicht: 21 W	Schlusslicht: 0,25 W Bremslicht: 2,45 W Blinklicht: 1,9 W	Nebelschlusslicht: 2,45 W Rückfahrlicht: 1,9 W
Abmessungen	Durchmesser: 140 mm Tiefe: 80 mm	Durchmesser: 140 mm Tiefe: 80 mm	Durchmesser: 140 mm Tiefe: 80 mm	Durchmesser: 140 mm Tiefe: 80 mm
Betriebstemperatur	-40°C bis +50°C	-40°C bis +50°C	-40°C bis +50°C	-40°C bis +50°C
Schutzart	Leuchte: IP 5K4K LED-Modul: IP 6K9K	Leuchte: IP 5K4K LED-Modul: IP 6K9K	IP 6K9K	IP 6K9K
Montage	Anbau	Anbau	Anbau	Anbau
Spezifikation	HELLA Norm 67101 Klasse 5.1	HELLA Norm 67101 Klasse 5.1	HELLA Norm 67101 Klasse 5.1	HELLA Norm 67101 Klasse 5.1
Polung	Verpolschutz	Verpolschutz	Verpolschutz	Verpolschutz
Integrierte Kurzschlussicherung	Ja	Ja	Ja	Ja

\* Schluss-, Brems-, Blinklichtkombination

\*\* Nebelschluss-, Rückfahrlichtkombination

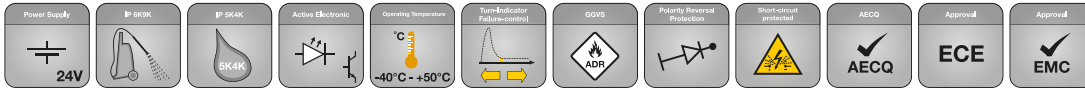
## Maßskizze und Lochbild



## ANWENDUNGSBEISPIEL



# PROGRAMMÜBERSICHT



Produktbild	Anschluss	Beschreibung	Widerstand	Artikelnummer
		Hybrid Schluss-, Bremslicht (LED) und Blinklicht (Glühlampe)	mit integriertem Widerstand für Bremslichtfunktion	<b>2SD 013 155-001</b>
		Hybrid Schluss-, Bremslicht (LED) und Blinklicht (Glühlampe)	ohne Widerstand	<b>2SD 013 155-011</b>
		Hybrid Schluss-, Bremslicht (LED) und Blinklicht (Glühlampe)	mit integriertem Widerstand für Bremslichtfunktion	<b>2SD 013 155-021</b>
		Hybrid Schluss-, Bremslicht (LED) und Blinklicht (Glühlampe)	ohne Widerstand	<b>2SD 013 155-031</b>
		Hybrid Schluss-, Bremslicht (LED) und Blinklicht (Glühlampe)	mit integriertem Widerstand für Bremslichtfunktion	<b>2SD 013 155-041</b>
		Voll-LED Schluss-, Brems- und Blinklicht (LED)	ohne Widerstand	<b>2SD 013 155-101</b>
		Voll-LED Schluss-, Brems- und Blinklicht (LED)	ohne Widerstand	<b>2SD 013 155-111</b>
		Voll-LED Schluss-, Brems- und Blinklicht (LED)	mit integriertem Widerstand für Bremslichtfunktion	<b>2SD 013 155-121</b>
		Voll-LED Nebelschluss-, Rückfahrlicht (LED)	-	<b>2NR 013 155-201</b>
		Voll-LED Nebelschluss-, Rückfahrlicht (LED)	-	<b>2NR 013 155-211</b>
		Voll-LED Nebelschluss-, Rückfahrlicht (LED)	-	<b>2NR 013 155-221</b>
<b>Ersatzteile und Zubehör</b>				
		Lichtscheibe	-	<b>9EL 213 522-001</b>
		Chromring	-	<b>2XD 997 909-811</b>