

KURZ-INFO

DC / DC Spannungsstabilisatoren

- Für 12 V Systeme
- Ausgangsleistung 200 – 400 W
- Systemstabilisatoren bei kurzfristigem Spannungseinbruch

PRODUKTMERKMALE

Anwendung

Die DC / DC Converter werden auch als Spannungsstabilisatoren bezeichnet. Sie erhalten im Falle eines kurzfristigen Spannungseinbruchs (beim Motorstart) die Ausgangsspannung zum elektrischen Teilsystem aufrecht (z. B. beim Start- / Stop-System).

Dies betrifft im Wesentlichen die für den Fahrzeugführer wahrnehmbaren und nicht sicherheitskritischen Elemente des Bordnetzes. Dazu gehört unter anderem das Radio und Navigation (Infotainment-Systeme), aber auch diverse Terminals (z. B. bei Land- und Baumaschinen) und Informationssysteme (z. B. in Bussen).

Aufbau und Funktion

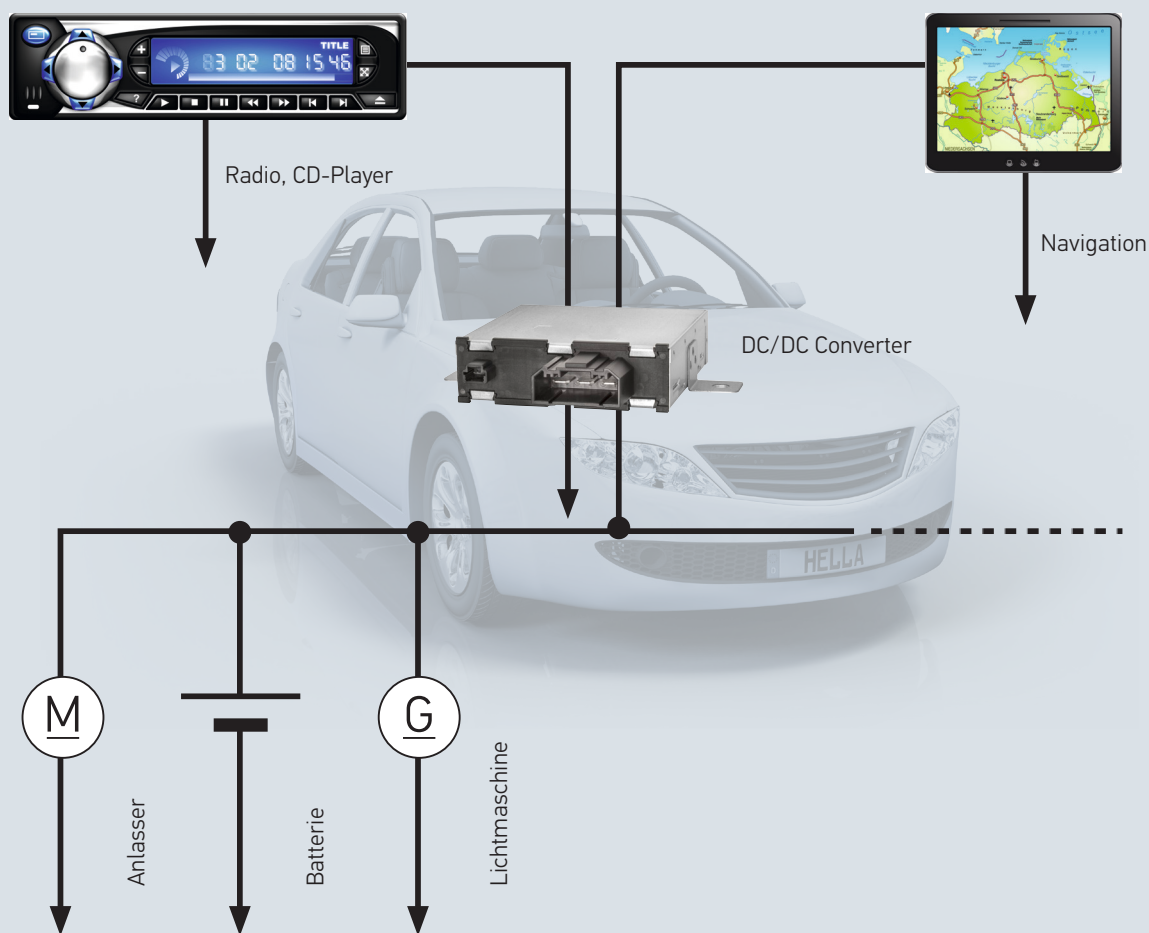
Die Spannungsstabilisatoren werden durch die Zündung aktiviert. Solange keine Stabilisierung erforderlich ist, ist das Teilsystem des Bordnetzes über eine niederohmige Leitung mit dem Hauptsystem gekoppelt.

Der Spannungseinbruch beim Motorstart wird über das Startsignal signalisiert. Dadurch werden das Teilsystem sowie das Hauptnetz voneinander entkoppelt und die Stabilisierung ausgeführt.

Optional können die Geräte mit einer LIN-Diagnoseschnittstelle ausgerüstet werden.

FUNKTIONSWEISE

Die Spannungsstabilisatoren sind logisch zwischen der Spannungsversorgung des Bordnetzes und dem zu stabilisierenden (Teil-)bordnetz geschaltet. Die Aktivierung der Stabilisierung erfolgt, sobald die Startinformation vom Starter (Klemme 50) vorliegt. Die Stabilisierung (Boost-Modus) ist auf 5 Sekunden beschränkt.



TECHNISCHE DETAILS

Technische Daten – 200 W

Betriebstemperatur	-40 bis + 85°C (-40°C bis -20°C Bypass-Modus)
Versorgungsspannung	+ 6.0 V bis +18 V
Stabilisierungsbereich	+ 6.0 V bis +12 V
Ausgangsspannung	(Boost Modus) 12 V +/- 0.5 V Rippel < 200 mV
Leistung	200 W
Lagertemperatur	-40 bis +105°C
Kühlung	Konvektion
Gewicht	ca. 370 g
Gegenstecker ¹⁾	156333-1
Ausgangsstrom	17 A
Wirkungsgrad	Boost Modus 85 % @ U > 8 V Bypass Modus > 99 %
Schutzklasse	IP 5K0

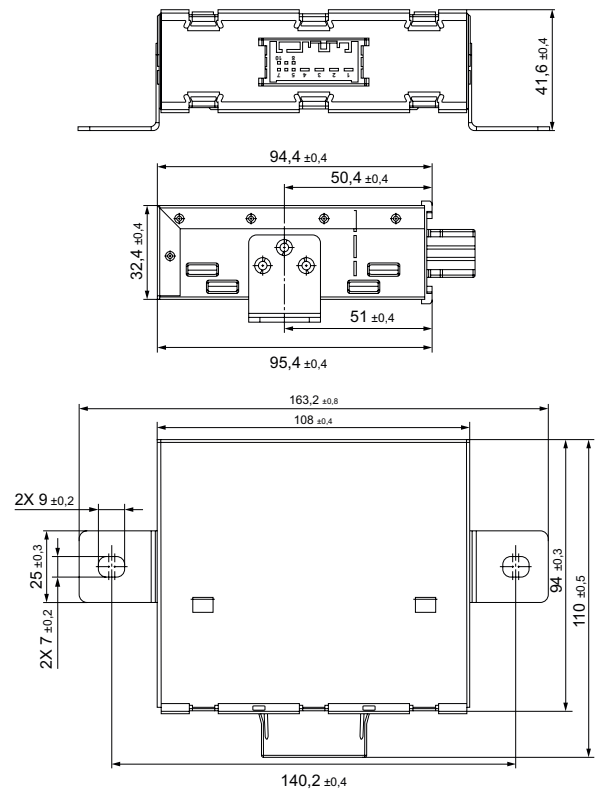
¹⁾ Dieses Zubehör gehört nicht zum Lieferumfang.
Zu beziehen bei TE Connectivity.

Technische Daten – 400 W

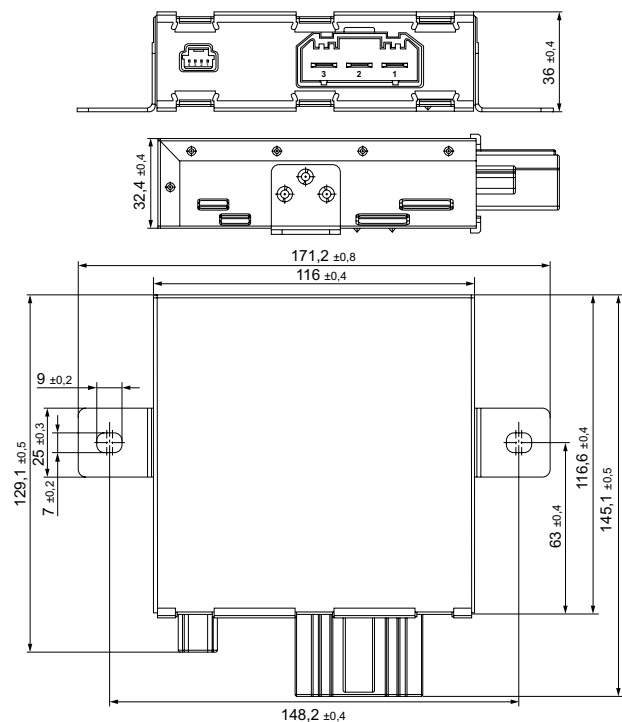
Betriebstemperatur	-40 bis + 85°C (-40°C bis -20°C Bypass-Modus)
Versorgungsspannung	+ 6.0 V bis +18 V
Stabilisierungsbereich	+ 6.0 V bis +12 V
Ausgangsspannung	(Boost Modus) 12 V +/- 0.5 V Rippel < 200 mV
Leistung	400 W
Lagertemperatur	-40 bis +105°C
Kühlung	Konvektion
Gewicht	ca. 370 g
Gegenstecker ¹⁾	Gegenstecker 1: 1473672-1 Gegenstecker 2: 1897519-1
Ausgangsstrom	34 A
Wirkungsgrad	Boost Modus 85 % @ U > 8 V Bypass Modus > 99 %
Schutzklasse	IP 5K0

¹⁾ Dieses Zubehör gehört nicht zum Lieferumfang.
Zu beziehen bei TE Connectivity.

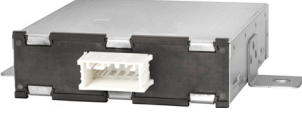
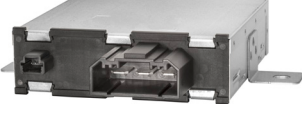
Maßskizze



Maßskizze



PROGRAMMÜBERSICHT

Produktbild	Beschreibung	Leistung	Artikelnummer
	DC / DC Spannungsstabilisator	200 W	auf Anfrage
	DC / DC Spannungsstabilisator	400 W	8ES 312 331-101