



## KURZ-INFO

### DuraLED Positions- und Umrissleuchten Aufbauvariante

- Lichtscheibe aus schlagfestem Grilamid
- Extreme Langlebigkeit
- Schlankes Design - 9 mm Profil

## PRODUKTMERKMALE

DuraLED Positions- und Umrissleuchten in der Aufbauvariante sind die aktuellste Ergänzung der umfangreichen HELLA Produktpalette. Mit diesen sehr kompakten und damit vielseitig einsetzbaren Positionsleuchten setzen wir neue Maßstäbe für Nutzfahrzeuge.

Die ästhetisch anspruchsvollen Leuchten bestehen durch einfache Montage, Langzeit UV-Beständigkeit, extrem niedrige Leistungsaufnahme, robuste Multivolt-Schaltkreise sowie Lichtscheiben aus Grilamid, einem revolutionären und leistungsstarken Kunststoff.

Der Einsatz von Grilamid in der Produktion von Positions- und Umrissleuchten ist branchenweit einmalig und wurde von HELLA vor 7 Jahren in Pionierarbeit eingeführt. Bis heute sind die Eigenschaften dieses Schweizer Hochleistungsmaterials unübertroffen.

Vordere Positionleuchten an Nutzfahrzeugen können Steinschlag oder Berührung durch Äste ausgesetzt sein. Auch gegen in der Industrie und Landwirtschaft eingesetzte Chemikalien, Kraftstoff, Öle und Fette hat sich Grilamid hervorragend bewährt.

Die kompakten DuraLED Positions- und Umrissleuchten in der Aufbauvariante sind mit rostfreiem 316 Edelstahl-Zierring oder farbigen Endkappen erhältlich.

## WEITERE PRODUKTMERKMALE

### Verpolungsschutz

Der integrierte Verpolungsschutz stellt sicher, dass die Leuchten bei fehlerhafter Verpolung nicht beschädigt werden.

### Verkabelung

Abgedichtete Kabel in 0,5 m oder 2,5 m erhältlich.

### Schutzklasse

Die Leuchten sind gemäß IP 6K7 und IP 6K9K komplett versiegelt und unempfindlich gegen Hochdruckreinigung oder zeitweises Untertauchen.

### Hohe Vibrationsfestigkeit

Die Leuchten sind gemäß HELLA Norm 67101 getestet und erfüllen die Anforderungen für Busse, Nutzfahrzeuge, Lkw und Traktoren über 6,5 Tonnen.

### „Fit and Forget“-Technologie

Voll versiegelte Leuchten von HELLA sind wartungsfrei und zuverlässig.



## LED Beleuchtungs-Technologie

Als Innovationsführer in der Automobil-Erstausrüsterbranche setzt HELLA neue Maßstäbe:

### Extrem niedrige Leistungsaufnahme




Durch die Kombination energieeffizienter Leuchtdioden (LEDs) und dem Einsatz von Präzisionsoptiken erzielen HELLA Signalleuchten mehr Signalwirkung bei über 90%-iger Energieersparnis verglichen mit konventionellen Glühlampenleuchten.

## INSTALLATION



# TECHNISCHE DETAILS

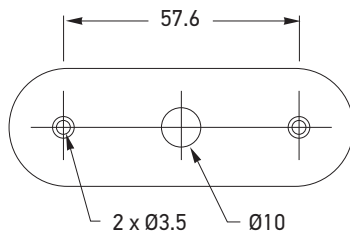
## Technische Daten

Typprüfung*	ECE  5878 (Positions- / Umrissleuchte) ECE  0007 (Seitenmarkierungsleuchte)
Betriebsspannung	Multivolt 9-33 V
EMC Zulassung	 10R-042899
Anwendung	Positionsleuchte Umrissleuchte Seitenmarkierungsleuchte
Anbauposition	Horizontal oder vertikal (Umrissleuchte) Horizontal (Seitenmarkierungsleuchte)
Anzahl der LEDs	2
Leistungsaufnahme	0,5 W
Betriebstemperatur	-40°C bis +60°C
Schutzklasse	IP 6K7, IP 6K9K
Kontaktierung	0,5 m oder 2,5 m Kabel
Montage	Schraubverbindung mit 2 Befestigungselementen Ø,5 mm
Spezifikationen	Norm 67101, Klasse 1.2, 2.2, 3.2, 4.1, 5.1, 6.1, 7.2, 10.2, 11.2
Betriebsdauer	Lebensdauer des Fahrzeuges*

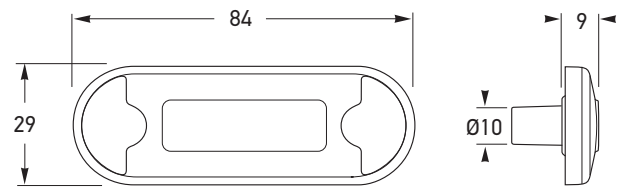
\*Abhängig von der Betriebstemperatur

Hinweis: Die einzelnen LED Leuchten dürfen nur mit einer Sicherung von 3 A betrieben werden. Der Betrieb der Leuchten mit Wechselspannung oder getakteter Gleichspannung ist nicht zulässig!

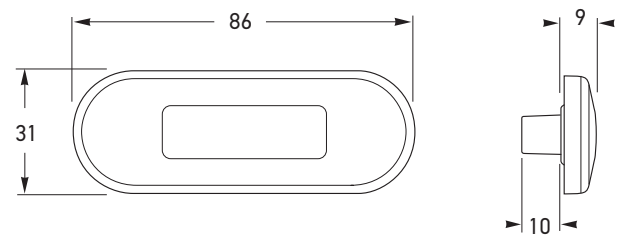
### Lochbild



## Technische Zeichnung (Positions- / Umrissleuchte)

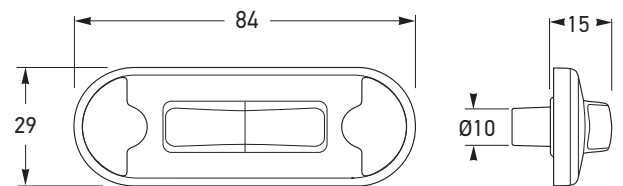


### Mit optionalem Edelstahl-Zierring

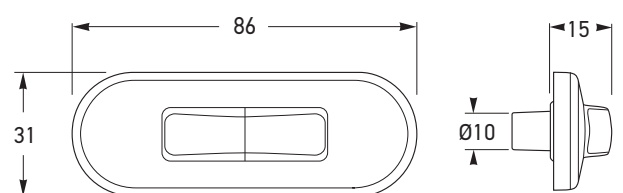


Alle Abmessungen in mm

## Technische Zeichnung (Seitenmarkierungsleuchte)



### Mit optionalem Edelstahl-Zierring



# ANWENDUNGSBEISPIELE



# PROGRAMMÜBERSICHT



Produkt-Abbildung	Artikelnummer	Anwendung	Verkabelung	Verpackungseinheit
	2PF 959 855-201	Positionsluchte vorne	0,5 m Kabel	1
	2PF 959 855-207			24
	2PF 959 855-241		2,5 m Kabel	1
	2PF 959 855-247			16
	2PF 959 855-251	Positionsluchte vorne	0,5 m Kabel	1
	2PF 959 855-257			24
	2PS 980 868-201	Seitenmarkierungsleuchte	0,5 m Kabel	1
	2PS 980 868-207			24
	2PS 980 868-211		2,5 m Kabel	1
	2PS 980 868-217			16
	2XS 959 855-401	Umrissleuchte hinten	0,5 m Kabel	1
	2XS 959 855-407			24
	2XS 959 855-441		2,5 m Kabel	1
	2XS 959 855-447			16
	2XS 959 855-451	Umrissleuchte hinten	0,5 m Kabel	1
	2XS 959 855-457			24

## ERSATZTEILE / ZUBEHÖR

Produkt-Abbildung	Artikelnummer	Anwendung	Verpackungseinheit
	9AB 959 685-201	Polierter Edelstahl-Zierring ECE Gravur	1
	9GD 958 028-001	Konturdichtung	1
	9GD 980 867-507	Flache, rechteckige Dichtung	8
	9HD 980 858-008	Schwarze Endkappen	4
	9HD 980 858-018	Weißer Endkappen	4