

HELLA
VALUEFIT



BLADE



VOTRE STYLE...

... donnez le ton - sur la route comme en tout-terrain. Puissants par leur performance, forts par leur présentation : les nouveaux projecteurs de complément HELLA VALUEFIT Blade.

Quel est votre favori - rond, carré ? Blanc ou jaune ? Noir ou avec enjoliveur chromé ? Quel que soit votre choix, avec les projecteurs **HELLA VALUEFIT Blades**, vous n'optez pas seulement pour une grande performance visuelle. La nouvelle gamme se décline en 18 versions différentes. Pour une flexibilité extrême - et un style adapté à chaque véhicule. Vous n'aurez que l'embarras du choix : disponibles en dimensions 7" et 9", forme ronde ou carrée, avec une faible profondeur de montage, en blanc ou en jaune, évidemment équipés de la technologie d'éclairage LED innovante HELLA. Multivoltage habituel pour une adaptation aux tensions nominales de 12 V et 24 V, sans problème de compatibilité électromagnétique. Pour la route et le tout-terrain - c'est vous qui décidez !



VOTRE POSITION : EN TÊTE

**Peu importe où vous vous trouvez
- que ce soit sur la route ou en dehors
des sentiers battus.**

La nouvelle **série HELLA VALUEFIT Blade** apporte une lumière puissante sur les routes et, grâce à son design marquant, une signature à chaque véhicule - que ce soit en tant que feu de route avec indice de référence 25 ou 50 ou en tant que feu de position. Les designs ronds dans les deux tailles 7" et 9" sont disponibles avec un boîtier chromé ou noir.

Mais ce n'est pas tout : pour la première fois, HELLA lance sur le marché un feu de position orange pour une utilisation tout-terrain. Tous les designs ronds sont donc également disponibles en version blanche et orange. Le meilleur dans tout ça : c'est vous qui décidez de la couleur lors de l'installation ! La version rectangulaire 9" avec enjoliveur chromé est également disponible avec un feu de position blanc ou jaune.

Vous ne pouvez que constater : il y en a pour tous les goûts - alors équipez votre camion de majestueux high-performers ou donnez à votre véhicule tout-terrain un relooking royal.

STREET



DRIVING
LIGHT



POSITION
LIGHT



DRIVING
LIGHT



POSITION
LIGHT

OFFROAD ONLY



DRIVING
LIGHT



POSITION
LIGHT



DRIVING
LIGHT



POSITION
LIGHT



VOUS AVEZ LE CHOIX...

... devenez le roi de la route

Les projecteurs **HELLA VALUEFIT Blades** sont les seuls insignes dont vous avez besoin : Les projecteurs de complément allient un design LED innovant à des contours aiguisés comme des lames de rasoir. Les lames blanches en 7" ou 9" vous accompagnent avec assurance sur la voie publique - comme feux de route et de position en un seul boîtier.





... ou en dehors des sentiers battus !

Du jamais vu : toutes les variantes rondes et carrées 7" et 9" de la série **HELLA VALUEFIT Blade** sont disponibles avec un feu de position orange en option - pour un style personnalisé qui attire l'attention. Outre le style unique, comptez sur sa puissance massive. Exactement la performance dont vous avez besoin sur le terrain !

UNE OPTIQUE DE CARACTÈRE



Effet wouah supplémentaire - avec le bon accessoire.

À chaque feu de position le bon cache. Spécialement conçus pour l'utilisation tout-terrain, les caches de projecteurs **HELLA VALUEFIT Blade** arborent un coloris noir mat, sont faciles à fixer et tiennent bien en place. Avec en prime le logo HELLA pour un look unique.

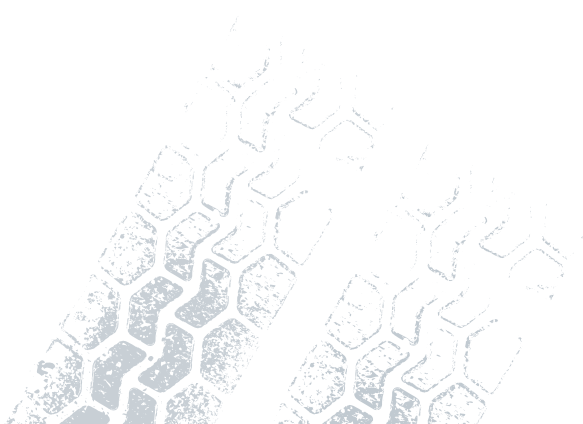
Le clou du spectacle : le design du feu de position reste visible - non seulement avec un look assez extravagant, mais aussi avec un fort impact à distance.



PROMESSES TENUES

Résistance !

Ils ne se laissent pas facilement déloger de leur trône : les projecteurs de complément **HELLA VALUEFIT Blades** sont robustes et de haute qualité avec un boîtier stable en aluminium. Une fois montés, ils restent bien en place grâce à leurs vis noires. Le support de fixation en fibre de verre ne se laisse pas déstabiliser facilement. Ils se montent à la verticale, à une petite exception près : le projecteur HELLA VALUEFIT Chrome Blade RE 9" rectangulaire peut être monté aussi bien à la verticale qu'en suspension.



DÉTAILS TECHNIQUES

BLADE 7 POUCES ROND



Approved

ECE

Approved

EMC

IP 69K

IP 67

Polarity Reversal Protection

Over-Voltage Protection

Vibration Resistant

CE Conformity

Power Supply

12-24VDC

Caractéristiques techniques	
Tension nominale	Multivolt
Tension de service	12 – 24 V DC
Puissance absorbée	22 W (ind. ECE 25), 36 W (ind. ECE 50)
Fonction d'éclairage	Projecteur longue portée de complément et feu de position
Source lumineuse	LED
Température de couleur	6 000 K (projecteur)
Matériau	Boîtier : aluminium Cadre : plastique (ABS) Diffuseur : PC (polycarbonate) Support : plastique / fibre de verre PA66 + GF
Couleur boîtier	Chrome ou noir
Poids	1 200 g
Plage de température	Température environnante : -30 °C à +60 °C Température de stockage : -40 °C à +80 °C
Indice de protection	IP 69K, IP 67
Homologation	ECE R10 (EMC), R148,R149
Indice	25 ou 50
Nombre de LED	6
Montage	Debout
Connexion	Câble 500 mm, extrémités ouvertes
Application	Camions de transport courte et longue distance, camions sur chantiers et SUV, véhicules tout terrain, 4x4

Le feu de position ORANGE n'a pas d'homologation ECE : son utilisation peut être limitée par les réglementations locales au secteur tout-terrain en dehors de la voie publique (voir instructions de montage).

Schéma coté

Cache rond, 7 pouces (8XS 358 198-001, accessoire en option)

À noter :

STREET

DRIVING LIGHT

POSITION LIGHT

OFFROAD ONLY

DRIVING LIGHT

POSITION LIGHT

VUE D'ENSEMBLE DE LA GAMME

Image produit	Variantes	Description	Couleur feu de position	Référence
	HELLA VALUEFIT Chrome Blade 7 pouces rond	22 W, ind. ECE 25	Blanc	1FJ 357 198-001
		36 W, ind. ECE 50		1FJ 357 198-011
		22 W, ind. ECE 25	Blanc ou orange (connexion en option)	1FJ 357 198-021
		36 W, ind. ECE 50		1FJ 357 198-031
	HELLA VALUEFIT Black Blade 7 pouces rond	22 W, ind. ECE 25	Blanc	1FJ 357 198-041
		36 W, ind. ECE 50		1FJ 357 198-051
		22 W, ind. ECE 25	Blanc ou orange (connexion en option)	1FJ 357 198-061
		36 W, ind. ECE 50		1FJ 357 198-071

DÉTAILS TECHNIQUES

BLADE 9 POUCES ROND

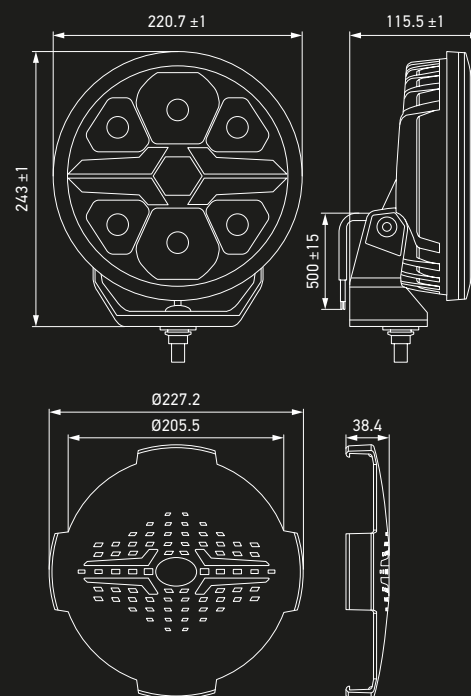


Caractéristiques techniques

Tension nominale	Multivolt
Tension de service	12 – 24 V DC
Puissance absorbée	17 W (ind. ECE 25), 18 W (ind. ECE 50)
Fonction d'éclairage	Projecteur longue portée de complément et feu de position
Source lumineuse	LED
Température de couleur	6 000 K (projecteur)
Matériau	Boîtier : aluminium Cadre : plastique (ABS) Diffuseur : PC (polycarbonate) Support : plastique / fibre de verre PA66 + GF
Couleur boîtier	Chrome ou noir
Poids	1 920 g
Plage de température	Température environnante : -30 °C à +60 °C Température de stockage : -40 °C à +80 °C
Indice de protection	IP 69K, IP 67
Homologation	ECE R10 (EMC), R148, R149
Indice	25 ou 50
Nombre de LED	6
Montage	Debout
Connexion	Câble 500 mm, extrémités ouvertes
Application	Camions de transport courte et longue distance, camions sur chantiers et SUV, véhicules tout terrain, 4x4

Le feu de position ORANGE n'a pas d'homologation ECE : son utilisation peut être limitée par les réglementations locales au secteur tout-terrain en dehors de la voie publique (voir instructions de montage).

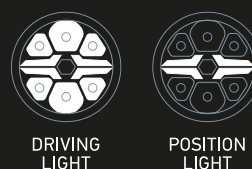
Schéma coté



Cache rond, 9 pouces (8XS 358 198-011, accessoire en option)

À noter :

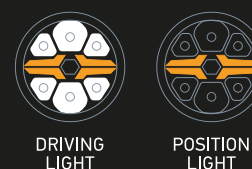
STREET



DRIVING LIGHT

POSITION LIGHT

OFFROAD ONLY



DRIVING LIGHT

POSITION LIGHT

VUE D'ENSEMBLE DE LA GAMME

Image produit	Variante	Description	Couleur feu de position	Référence
	HELLA VALUEFIT Chrome Blade 9 pouces rond	17 W, ind. ECE 25	Blanc	1FJ 357 199-001
		18 W, ind. ECE 50		1FJ 357 199-011
		17 W, ind. ECE 25	Blanc ou orange (connexion en option)	1FJ 357 199-021
		18 W, ind. ECE 50		1FJ 357 199-031
	HELLA VALUEFIT Black Blade 9 pouces rond	17 W, ind. ECE 25	Blanc	1FJ 357 199-041
		18 W, ind. ECE 50		1FJ 357 199-051
		17 W, ind. ECE 25	Blanc ou orange (connexion en option)	1FJ 357 199-061
		18 W, ind. ECE 50		1FJ 357 199-071

DÉTAILS TECHNIQUES

BLADE RE 9 POUCES RECTANGULAIRE

Approved

ECE

Approved

EMC

IP 69K

IP 67

Polarity Reversal Protection

Over-Voltage Protection

Vibration Resistant

CE Conformity

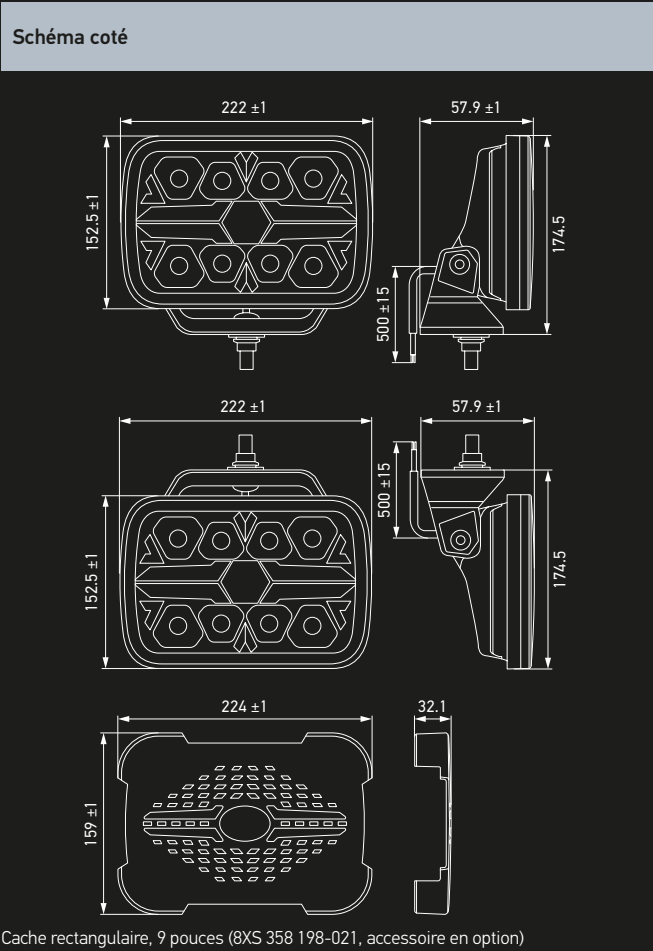
Power Supply

12-24VDC



Caractéristiques techniques	
Tension nominale	Multivolt
Tension de service	12 – 24 V DC
Puissance absorbée	36 W
Fonction d'éclairage	Projecteur longue portée de complément et feu de position
Source lumineuse	LED
Température de couleur	6 000 K (projecteur)
Matériau	Boîtier : aluminium Cadre : plastique (ABS) Diffuseur : PC (polycarbonate) Support : plastique / fibre de verre PA66 + GF
Couleur boîtier	Chrome
Poids	1 550 g
Plage de température	Température environnante : -30 °C à +60 °C Température de stockage : -40 °C à +80 °C
Indice de protection	IP 69K, IP 67
Homologation	ECE R10 (EMC), R148,R149
Indice	25
Nombre de LED	8
Montage	Debout ou suspendu
Connexion	Câble 500 mm, extrémités ouvertes
Application	Camions de transport courte et longue distance, camions sur chantiers et SUV, véhicules tout terrain, 4x4

Le feu de position ORANGE n'a pas d'homologation ECE : son utilisation peut être limitée par les réglementations locales au secteur tout-terrain en dehors de la voie publique (voir instructions de montage).



À noter :

STREET

DRIVING LIGHT

POSITION LIGHT

OFFROAD ONLY

DRIVING LIGHT

POSITION LIGHT

VUE D'ENSEMBLE DE LA GAMME

Image produit	Variantes	Description	Couleur feu de position	Référence
	HELLA VALUEFIT Chrome Blade RE 9 pouces rectangulaire	Debout	Blanc ou orange (connexion en option)	1FJ 357 199-081
		suspendu		1FJ 357 199-091

ACCESSOIRES

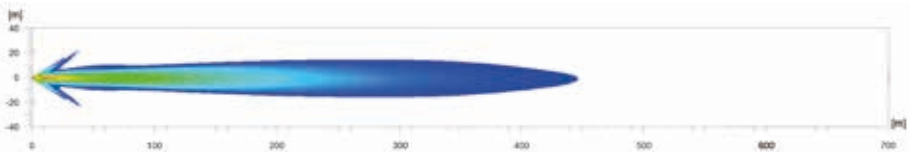
Image produit	Description	Référence
	Caches de protection noirs avec logo HELLA présent et contour translucide du feu de position.	
	HELLA VALUEFIT Blade 7 pouces, cache rond	8XS 358 198-001
	HELLA VALUEFIT Blade 9 pouces, cache rond	8XS 358 198-011
	HELLA VALUEFIT Blade 9 pouces, cache rectangulaire	8XS 358 198-021

Les caches de protection sont interdits par la loi dans certains pays. Avant toute utilisation sur la voie publique, pensez à vous renseigner auprès des autorités compétentes.

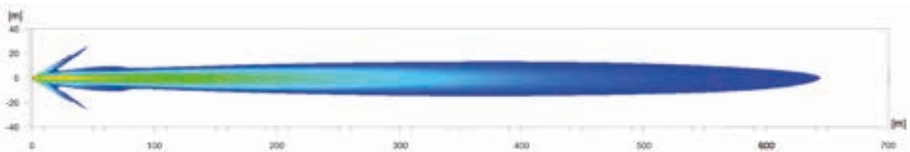
ÉCLAIRAGE

La répartition lumineuse illustre le résultat obtenu avec 2 projecteurs allumés.

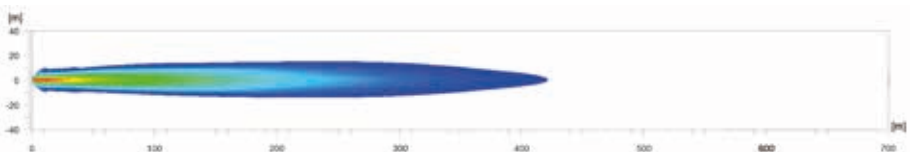
HELLA VALUEFIT Blade 7 pouces rond
Indice 25



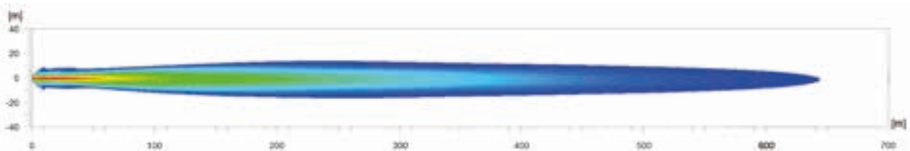
HELLA VALUEFIT Blade 7 pouces rond
Indice 50



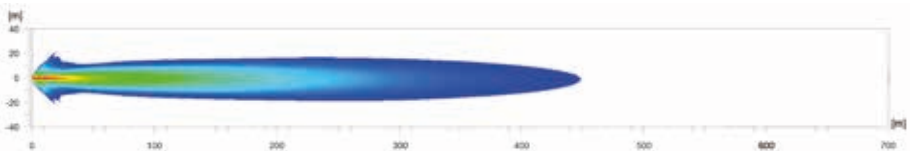
HELLA VALUEFIT Blade 9 pouces rond
Indice 25



HELLA VALUEFIT Blade 9 pouces rond
Indice 50



HELLA VALUEFIT Blade 9 pouces rectangulaire
Indice 25



HELLA S.A.S.

B.P. 7

11 av Albert Einstein

93151 Le Blanc Mesnil Cedex

Téléphone: 0149395959

E-Mail: info.fr@hella.com

Internet: www.hella.fr

© HELLA KGaA Hueck & Co., Lippstadt

922 999 243-658 J02156/KB/06.23/0.4

Printed in Germany

Sous réserve de modifications matérielles et tarifaires.

