



LED LIGHT BAR 470 PO

Homologacja ECE

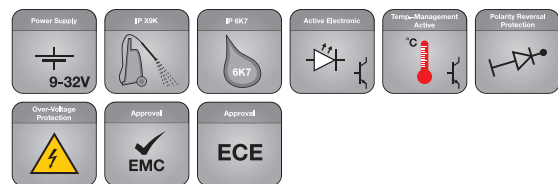
KRÓTKA INFORMACJA

Reflektor świateł drogowych ze światłem pozycyjnym LED Light Bar 470 PO

- LED Light Bar 470 PO z uchwytem uniwersalnym
- Z charakterystycznym światłem pozycyjnym LED
- Niewielka wysokość i mała masa

CECHY PRODUKTU

- Reflektor świateł drogowych LED w postaci kompaktowej listwy świetlnej
- Niewielka wysokość i mała masa
- Stworzony specjalnie do szczególnych wymogów pojazdów terenowych i na potrzeby aerodynamicznego montażu na kabinach samochodów ciężarowych
- Możliwość stosowania w samochodach terenowych (maksymalna głębokość brodzenia w wodzie 1 m przez maks. 2 godziny), IP X9K i IP 6K7
- Z jasnymi diodami LED wysokiej mocy
- Skuteczne odprowadzanie ciepła wytwarzanego przez moduł elektroniczny LED dzięki obudowie z tworzywa termoprzewodzącego
- Zasilanie wielonapięciowe: 9 – 33 V
- Homologacja typu ECE (ECE-R149 światła drogowego, ECE-R148 światła pozycyjne, ECE-R10 EMC)
- Pobór mocy przy napięciu 12 V:
światło pozycyjne 6 W i światło drogowo 36 W
- Pobór mocy przy napięciu 24 V:
światło pozycyjne 6 W i światło drogowo 36 W



ZAKRES DOSTAWY

- Reflektor pojedynczy z 3-żyłowym przewodem przyłączeniowym o długości 2 500 mm (wolne końce przewodu)
- Komplet zawiera zestaw uchwytów
- Na stałe zamontowane elementy świetlne LED

PRZEGLĄD PRODUKTÓW

LED Light Bar 470 PO, zasilanie wielonapięciowe 12/24 V, 36 W

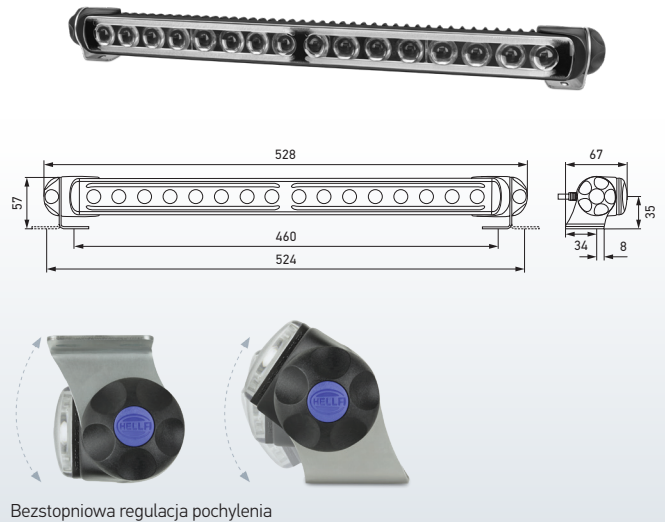
Z uchwytem uniwersalnym

Reflektor świateł drogowych LED
(liczba ref. ECE 25)

1FJ 958 140-001

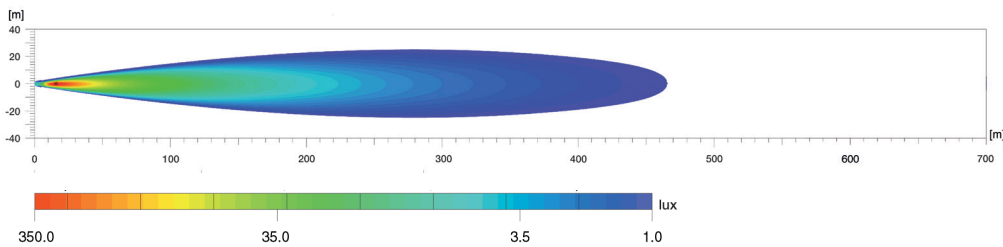
LED LIGHT BAR 470 PO Z UCHWYTEM UNIWERSALNYM

- Komplet zawiera zestaw uchwyty uniwersalnych (dostępne również jako część zamienna 8HG 958 139-841)
- Płynna regulacja we wszystkich pozycjach montażowych
- Do montażu w pozycji stojącej lub podwieszanej oraz na powierzchniach o dowolnym pochyleniu
- Kompaktowe rozmiary i różne możliwości mocowania
- Z szablonem wiertarskim ułatwiającym montaż
- Masa: 900 g



ROZSYŁ ŚWIATŁA

LED Light Bar 470 PO, reflektor światel drogowych LED o liczbie referencyjnej 25



Na rozkładzie światła pokazano 2 włączone reflektory światel drogowych.

Luks jest jednostką natężenia światła.

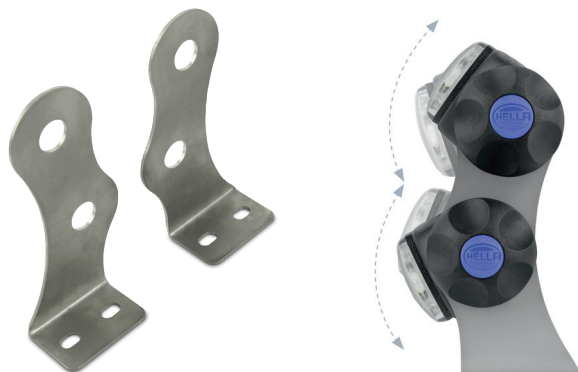
Określa ona strumień świetlny padający na określoną powierzchnię ze źródła światła. Miejsce pracy biurowej powinno być na przykład oświetlone światłem o natężeniu co najmniej 500 luksów, a przy oświetleniu o natężeniu 1 luksa człowiek może jeszcze bez problemu czytać gazetę. Wartości pod osią luksów informują, w których punktach wykresów rozkładu światła osiągnięte jest odpowiednie natężenie oświetlenia.

Liczba referencyjna (ref.)

Liczba referencyjna (ref.) jest wartością, która odnosi się do reflektorów światel drogowych. Zgodnie z regulaminem ECE liczba referencyjna nie może przekroczyć maksymalnej wartości 100 na pojazd. Do wartości tej zalicza się obie wartości fabrycznych światel drogowych (lewy i prawy reflektor główny) oraz wartości dodatkowych zamontowanych reflektorów światel drogowych. Wartość ta jest podana na szybie rozpraszającej homologowanego reflektora.

AKCESORIA*

UCHWYT DO MONTAŻU PODWÓJNEGO



Uchwyty montażowe umożliwiają płynne ustawienie świateł.

ZAKRES DOSTAWY

2 x podwójny kątownik montażowy ze stali nierdzewnej
(do montażu 2 paneli LED Light Bar z użyciem uchwytu uniwersalnego)

8HG 958 128-811

ŁĄCZNIK



Łącznik z zestawem ułatwia poziomy montaż kilku listew świateł LED Light Bar w dokładnym położeniu bez różnic poziomów.

ZAKRES DOSTAWY

2 x łącznik (tworzywo sztuczne)
1 x M8 (20 mm) śruba z łbem walcowym ze stali nierdzewnej

8HG 958 139-881

* Akcesoria nie mogą być używane na obszarze obowiązywania normy ECE



Poznaj światła. Reflektory dodatkowe HELLA. Odpowiednie światło dla każdego pojazdu.
Przetestuj teraz online!

www.hella.com/upc

www.hella.com/truck

www.hella.com/offroad

www.hella.com/eliver