



LED LIGHT BAR 470 PO

Homologación CEE

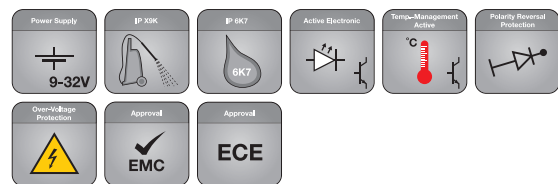
INFORMACIÓN DE PRODUCTO

Faro de largo alcance con luz de posición Barra lumínica LED Light Bar 470 PO

- Barra lumínica LED Light Bar 470 PO con soporte universal
- Con luz de posición LED característica
- Altura de montaje reducida y poco peso

CARACTERÍSTICAS DEL PRODUCTO

- Faro de largo alcance LED en forma de una barra lumínica compacta
- Altura de montaje reducida y poco peso
- Desarrollado para las necesidades especiales de los vehículos todoterreno, al igual que para un montaje aerodinámico en el techo de las cabinas de camiones
- Puede sumergirse, indicado para usos en plena naturaleza (puede atravesar corrientes de agua de hasta 1 m de profundidad durante máx. 2 horas), IP X9K y IP 6K7
- Con LED de alta potencia lumínica
- Eficaz disipación del calor generado por la electrónica LED gracias a una carcasa de plástico conductor del calor
- Multivoltaje: 9 – 33 voltios
- Homologación CEE (luz de carretera CEE-R149, luz de posición CEE-R148, CEE-R10 CEM)
- Consumo de energía a 12 V:
luz de posición 6 W y luz de carretera 36 W
- Consumo de energía a 24 V:
luz de posición 6 W y luz de carretera 36 W



VOLUMEN DE SUMINISTRO

- Faro individual con cable de conexión tripolar de 2500 mm (con extremos abiertos)
- Incluye juego de soportes
- Fuente lumínica LED firmemente integrada

VISIÓN GENERAL DEL PROGRAMA

Barra lumínica LED Light Bar 470 PO, multivoltaje 12/24 V, 36 W

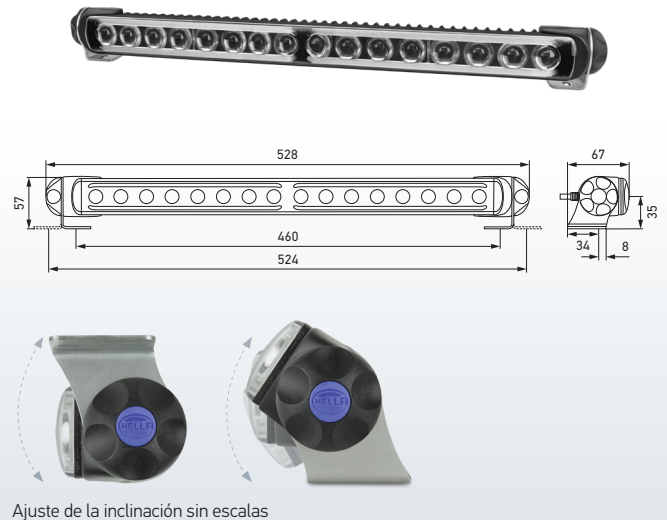
Con soporte universal

Faro de largo alcance LED (valor CEE 25)

1FJ 958 140-001

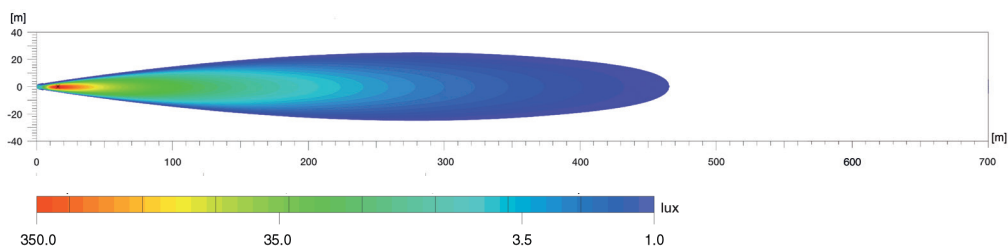
BARRA LUMÍNICA LED LIGHT BAR 470 PO CON SOPORTE UNIVERSAL

- Incluye juego de soportes universales (también disponible como recambio 8HG 958 139-841)
- Ajustable sin escalas y para todo tipo de posiciones de montaje
- Adecuada para montaje vertical o suspendido y en superficies con cualquier inclinación
- Medidas compactas y numerosas posibilidades de fijación
- Con plantilla de orificios para un montaje sencillo
- Peso: 900 g



DISTRIBUCIÓN DE LA LUZ

Barra lumínica LED Light Bar 470 PO, faro de largo alcance LED con valor 25



La distribución de la luz muestra los 2 faros de largo alcance en funcionamiento.

El lux es la unidad de intensidad lumínica.

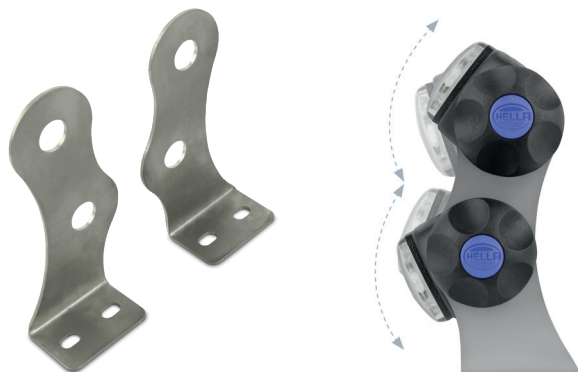
Indica la corriente lumínica que, partiendo de la fuente lumínica, llega a una superficie determinada. Por ejemplo, una zona de trabajo debería estar iluminada con 500 lux como mínimo, y el ojo humano es capaz de leer un periódico sin problemas con 1 lux. Los valores mostrados debajo de la barra de lux indican el lugar en el que se alcanza la intensidad lumínica correspondiente en los diagramas de distribución de la luz.

Valor de la intensidad lumínica

El valor se aplica a la intensidad lumínica de los faros de largo alcance. Según la regulación europea CEE, este valor no puede superar el límite de 100 por vehículo. En este sentido hay que sumar el valor de la luz de carretera de serie (faro principal izquierdo y derecho) y el valor de los demás faros de largo alcance instalados. El valor se encuentra normalmente en el dispersor de los faros homologados.

ACCESORIOS*

SOPORTE PARA MONTAJE DOBLE



Los soportes de montaje permiten una orientación sin escalas de la iluminación.

VOLUMEN DE SUMINISTRO

2 x ángulos de montaje doble de acero inoxidable
(para el montaje de 2 barras lumínicas LED con soporte universal)

8HG 958 128-811

ELEMENTO DE UNIÓN



El kit de unión facilita el montaje horizontal de varias barras lumínicas LED con una orientación exacta y sin diferencias de nivel.



VOLUMEN DE SUMINISTRO

2 elementos de unión (plástico)
1 tornillo cilíndrico M8 (20 mm) de acero inoxidable

8HG 958 139-881

* Los accesorios no se pueden utilizar en el ámbito de vigencia de la CEE.



Disfrute de la luz.
Faros auxiliares HELLA. La luz adecuada para cada necesidad. ¡Pruébelos ahora online!

www.hella.com/upc

www.hella.com/truck

www.hella.com/offroad

www.hella.com/eliver