



Z HOMOLOGACJĄ ECE

KRÓTKA INFORMACJA

Reflektor dodatkowy VALUEFIT DLB-540

- Reflektor dodatkowy LED w postaci listwy świetlnej
- Z 9 diodami LED wysokiej mocy
- Światło drogowe zapewniające szerokie oświetlenie przedpola
- Wytrzymała obudowa aluminiowa z odporną na uderzenia szybą poliwęglanową
- Reflektor przystosowany do instalacji elektrycznych 12 V i 24 V
- Homologacja ECE R112-B (światło drogowe) i ECE R10

PRZYKŁAD MONTAŻU: DACH KABINY CIĘŻARÓWKI

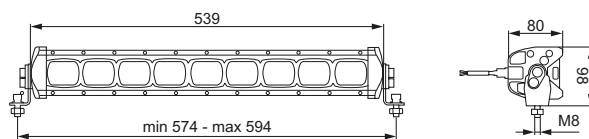


INFORMACJE TECHNICZNE

Dane techniczne

Numer katalogowy	1FJ 360 002-502
Napięcie znamionowe	Układ wielonapięciowy 12 / 24 V
Napięcie akumulatora	9 – 33 V
Pobór mocy	66 W
Złącze elektryczne	Złącze wtykowe DT
Mocowanie (pozioma pozycja montażowa)	W pozycji stojącej lub wiszącej, z możliwością płynnej regulacji
Homologacja	ECE R112-B (światło drogowe) i ECE R10
Liczba referencyjna	Nr ref. ECE 37,5
Stopień ochrony	IP 67
Masa	3100 g
Akcesoria	Z przewodem adaptacyjnym 2 000 mm

Rysunek wymiarowy

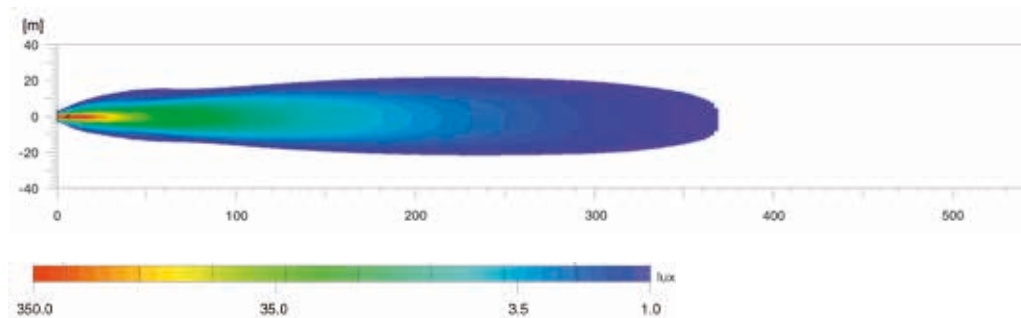


ZAKRES DOSTAWY

- Pojedynczy reflektor
- Z zestawem uchwytów ze stali nierdzewnej
- 2-żyłowy przewód adaptacyjny 2 000 mm

ROZKŁAD ŚWIATŁA

DLB-540, reflektor światła drogowych LED o liczbie referencyjnej 37,5



Luks jest jednostką natężenia światła.

Określa ona strumień świetlny padający na określoną powierzchnię ze źródła światła. Miejsce pracy biurowej powinno być na przykład oświetlone światłem o natężeniu co najmniej 500 luksów, a przy oświetleniu o natężeniu 1 luksa człowiek może jeszcze bez problemu czytać gazetę. Wartości pod osią luksów informują, w których punktach wykresów rozkładu światła osiągnięte jest odpowiednie natężenie oświetlenia.

Liczba referencyjna (ref.)

Liczba referencyjna (ref.) jest wartością, która odnosi się do reflektorów światła drogowych. Zgodnie z regulaminem ECE liczba referencyjna nie może przekroczyć maksymalnej wartości 100 na pojazd. Do wartości tej zalicza się obie wartości fabrycznych światła drogowych (lewy i prawy reflektor główny) oraz wartości dodatkowych zamontowanych reflektorów światła drogowych. Wartość ta jest podana na szybie rozpraszającej homologowanego reflektora.



Przeżyj światło.
Reflektory dodatkowe HELLA. Odpowiednie światło dla każdego pojazdu. Przetestuj teraz online!

www.hella.com/upc

www.hella.com/truck

www.hella.com/offroad

www.hella.com/eliver