



CON HOMOLOGACIÓN CEE

## INFORMACIÓN DE PRODUCTO

### Faro auxiliar de largo alcance VALUEFIT DLB-540

- Faro auxiliar LED de largo alcance con la forma de una barra lumínica
- Con 9 LEDs de alta potencia
- Luz de largo alcance con amplia iluminación de la zona delantera
- Robusta carcasa de aluminio con dispersor de PC resistente a los impactos
- Para redes de a bordo de 12 V / 24 V
- Homologación CEE 112-B luz de carretera y CEE 10

### EJEMPLO DE MONTAJE: EN EL TECHO DE LA CABINA DE UN CAMIÓN

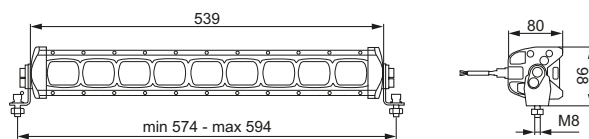


# INFORMACIÓN TÉCNICA

## Datos técnicos

Nº Artículo	<b>1FJ 360 002-502</b>
Tensión nominal	Multivoltaje 12 / 24 V
Tensión de servicio	9 – 33 V
Consumo de potencia	66 W
Conexión eléctrica	Conexión enchufe DT
Fijación (montaje horizontal)	Vertical o suspendida, regulable sin escalas
Homologación	CEE 112-B luz de carretera y CEE 10
Número de valor	Valor CEE 37,5
Tipo de protección	IP 67
Peso	3100 g
Accesorios	incluye cable adaptador de 2.000 mm

## Plano de medidas

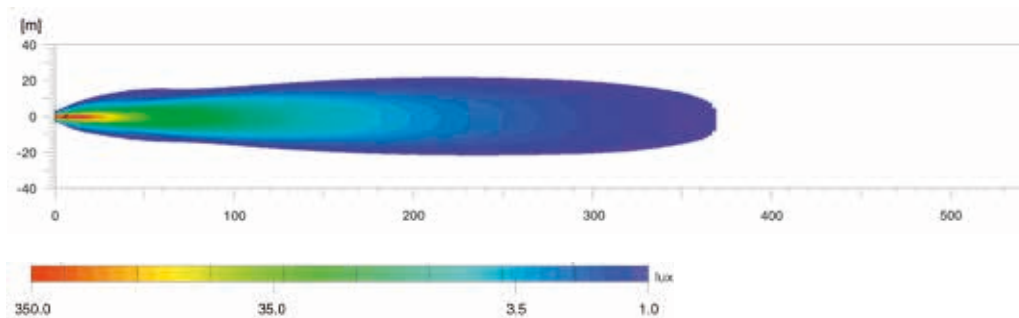


## INCLUIDO EN EL SUMINISTRO

- Faro individual
- Incluye juego de soportes de acero inoxidable
- Cable adaptador de 2 polos y 2.000 mm

# DISTRIBUCIÓN DE LA LUZ

## DLB-540, faro de largo alcance LED con valor 37,5



### El lux es la unidad de intensidad lumínica.

Indica el flujo de luz que, partiendo de la fuente lumínica, llega a una superficie determinada. Por ejemplo, un puesto de trabajo de oficina debería estar iluminado con 500 Lux como mínimo, y el ojo humano es capaz de leer el periódico sin problemas con 1 Lux. Los valores de la zona inferior en los diagramas de distribución de la luz indican la distancia en la que se alcanza la intensidad lumínica correspondiente.

### El valor en la intensidad lumínica

El nº del valor se aplica a la intensidad lumínica de los faros de largo alcance. Según la regulación europea CEE, este valor no puede superar el límite de 100 por vehículo. En este sentido hay que sumar el valor de la luz de carretera de serie (faro principal izquierdo y derecho), además del valor de los restantes faros de largo alcance que se hayan instalado. El nº del valor se encuentra normalmente en el dispersor de los faros homologados.



Disfrute de la luz.  
Faros auxiliares HELLA. Para cada necesidad, la luz adecuada. ¡Pruébelos ahora on-line!

[www.hella.com/upc](http://www.hella.com/upc)

[www.hella.com/truck](http://www.hella.com/truck)

[www.hella.com/offroad](http://www.hella.com/offroad)

[www.hella.com/eliver](http://www.hella.com/eliver)