



SCHEDA PRODOTTO

LED Lightbar – Serie LBX

- Innovativa barra luminosa realizzata con avanzata tecnologia LED
- Illuminazione particolarmente ampia in caso di altezza di montaggio bassa
- Alternativa ai fari da lavoro tradizionali

CARATTERISTICHE DI PRODOTTO

Questa nuova serie di barre luminose comprende quattro fari da lavoro di diverse lunghezze e intensità luminose. Il corpo esterno in alluminio è dotato di alette di raffreddamento sul retro che assicurano la necessaria dissipazione del calore prodotto dai LED ad alte prestazioni.

L'avanzato sistema di lenti delle Lightbar LBX assicura un'illuminazione omogenea sia a largo raggio che del campo vicino. L'intensità luminosa passa dai 1.000 lumen della LBX 220 LED ai 5.500 lumen effettivi della potente LBX 720 LED. Per ottenere un'illuminazione ottimale si consiglia un'altezza di montaggio bassa (compresa tra 0,50 e 1,50 metri), che consente di distribuire la luce in modo ampio e uniforme sul campo di lavoro e che garantisce un notevole miglioramento della visione notturna.

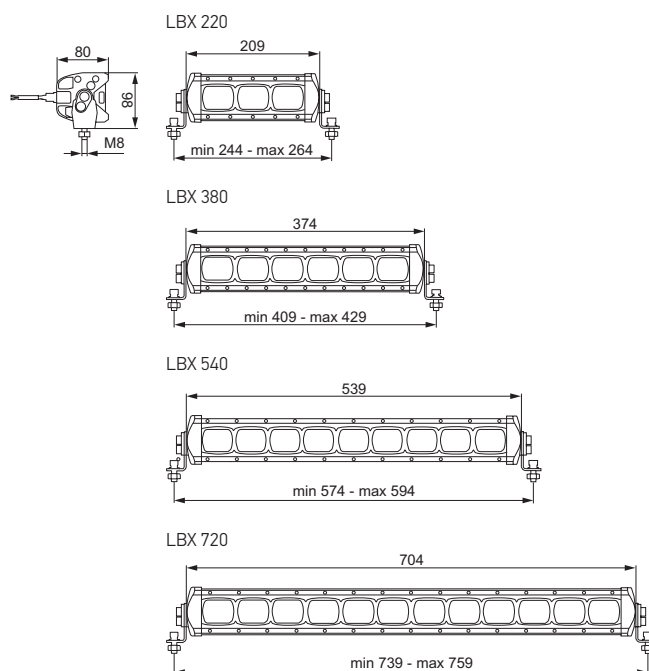
Le versioni più lunghe (LBX 540 e LBX 720) combinano i vantaggi delle lenti a distribuzione ampia sul campo vicino e delle lenti a distribuzione stretta al centro per l'illuminazione a lungo raggio: una combinazione perfetta per ottenere un'ampia illuminazione dell'area antistante il veicolo.

SPECIFICHE TECNICHE

Dati tecnici

Tensione di esercizio / Tensione nominale	9 – 33 Volt
Temperatura di colore	6.500 kelvin
Corpo esterno	Alluminio
Fissaggio	In posizione ritta e appesa
Collegamento	Connettore DEUTSCH
Classe di protezione	IP 67
Omologazione	Ⓔ29, ECE R10
Accessori	Cavo adattatore di 2.000 mm incluso
Altezza di montaggio consigliata	0,50-1,50 m

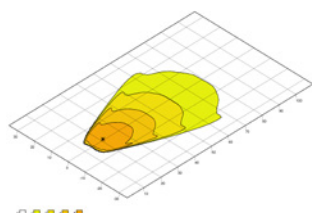
Disegno quotato



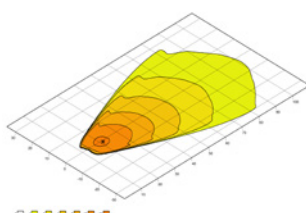
PANORAMICA DEI PRODOTTI

	1GE 360 000-002 LBX 220 LED	1GJ 360 001-002 LBX 380 LED	1GJ 360 002-002 LBX 540 LED	1GJ 360 003-002 LBX 720 LED
Illuminazione del campo vicino	X	X	–	–
Illuminazione a largo raggio	–	–	X	X
Potenza assorbita	22 W	44 W	66 W	88 W
Potenza luminosa (misurata)	1.000 lm	2.000 lm	3500 lm	5500 lm
Larghezza staffa	244–264 mm	409–429 mm	574–594 mm	739–759 mm
Peso	1.400 g	2.240 g	3.090 g	3.930 g
Ulteriori caratteristiche	Illuminazione combinata			

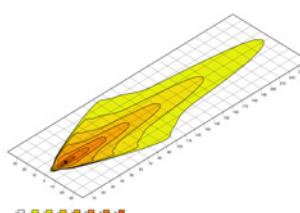
DISTRIBUZIONE DELLA LUCE



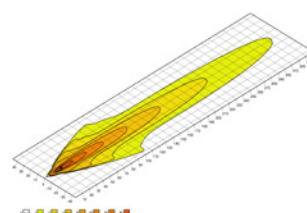
LBX 220



LBX 380



LBX 540



LBX 720