



INFORMATION PRODUIT

LED Lightbars – série LBX

- Barres d'éclairage innovantes dotées de la toute dernière technologie à LED
- Une position de montage basse fournit un éclairage de très grande surface
- Alternative aux projecteurs de travail traditionnels

CARACTÉRISTIQUES DU PRODUIT

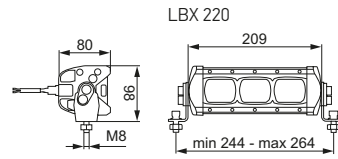
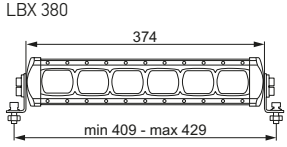
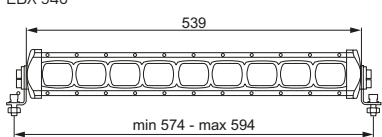
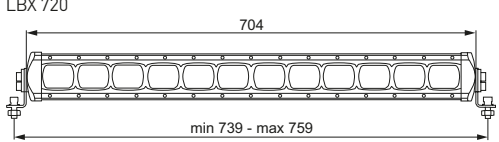
La nouvelle gamme de barres d'éclairage comprend quatre projecteurs de travail au design oblong et est déclinée en plusieurs longueurs et intensités lumineuses. Des ailettes de refroidissement au dos du boîtier en aluminium assurent l'évacuation nécessaire de la chaleur dégagée par les LED haute performance.

La technologie lenticulaire innovante des lightbars LBX diffuse un éclairage homogène aussi bien pour un éclairage de la zone de proximité que pour un éclairage de longue portée. L'intensité lumineuse va de 1 000 lumens pour le LBX 220 LED jusqu'à atteindre une puissance lumineuse effective de 5 500 lumens pour la barre ultra performante LBX 720 LED. Un montage à hauteur basse dans une plage de 0,50 à 1,50 mètre est recommandé pour assurer un éclairage optimal. Ainsi, la lumière se répartit uniformément tout en couvrant une grande surface de l'aire de travail, d'où une nette amélioration des conditions de travail la nuit.

Les lightbars plus longs, LBX 540 et LB 720, sont composés de lentilles à faisceau large pour un éclairage de la zone de proximité et, en leur centre, de lentilles à faisceau étroit pour un éclairage longue portée. La combinaison idéale pour un éclairage de grande surface devant le véhicule.

INFORMATIONS TECHNIQUES

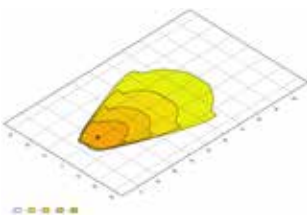
Caractéristiques techniques	
Tension de service/tension nominale	9 – 33 Volt
Température de couleur	6 500 kelvins
Boîtier	Aluminium
Montage	Vertical debout et suspendu
Raccordement	Connecteur DEUTSCH
Indice de protection	IP 67
Homologation	CE, ECE-R10
Accessoires	Câble adaptateur 2 000 mm inclus
Hauteur de montage recommandée	0,50 – 1,50 m

Croquis d'encombrement	
	LBX 220
	LBX 380
	LBX 540
	LBX 720

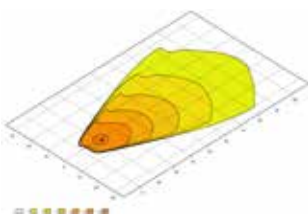
VUE D'ENSEMBLE DE LA GAMME

	1GE 360 000-002 LBX 220 LED	1GJ 360 001-002 LBX 380 LED	1GJ 360 002-002 LBX 540 LED	1GJ 360 003-002 LBX 720 LED
Éclairage de proximité	X	X	–	–
Éclairage longue portée	–	–	X	X
Puissance absorbée	22 W	44 W	66 W	88 W
Puissance lumineuse (mesurée)	1 000 lm	2 000 lm	3 500 lm	5 500 lm
Largeur d'étrier	244 – 264 mm	409 – 429 mm	574 – 594 mm	739 – 759 mm
Poids	1 400 g	2 240 g	3 090 g	3 930 g
Caractéristiques supplémentaires	Éclairage combiné			

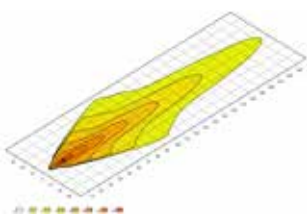
RÉPARTITION LUMINEUSE



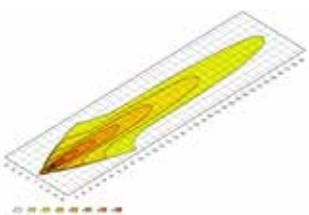
LBX 220



LBX 380



LBX 540



LBX 720