



Z homologacją ECE

## KRÓTKA INFORMACJA

### Dodatkowe reflektory świateł drogowych LED Light Bar 350 i 470

- Wersja: LED Light Bar 350 z uchwytem z tworzywa sztucznego lub uchwytem uniwersalnym
- Wersja: LED Light Bar 470 z uchwytem uniwersalnym

#### CECHY PRODUKTU

- Reflektor świateł drogowych LED w formie kompaktowej listwy świetlnej
- Niewielka wysokość konstrukcyjna i mała masa
- Stworzony pod kątem specjalnych wymagań pojazdów terenowych oraz do aerodynamicznego montażu na kabinach samochodów ciężarowych
- Możliwość stosowania w samochodach terenowych (maksymalna głębokość brodzenia w wodzie 1 m przez maks. 0.5 godziny) IP6K7
- Z jasnymi diodami LED wysokiej mocy
- Skuteczne odprowadzanie ciepła z modułu elektronicznego LED dzięki obudowie z tworzywa termoprzewodzącego
- Zasilanie wielonapięciowe: 9 – 33 V
- Homologacja ECE R112 i EMC R10

#### W KOMPLECIE

- Reflektor z 2-żyłowym przewodem przyłączeniowym 2 500 mm (z otwartymi końcami)
- Komplet zawiera zestaw uchwyty
- Wbudowane permanentnie elementy świetlne LED

#### PRZEGLĄD PRODUKTÓW

##### LED LIGHT BAR 350, zasilanie wielonapięciowe 12/24 V, 25 W

###### Z uchwytem z tworzywa sztucznego

|  |                        |
|--|------------------------|
| Reflektor świateł drogowych LED (liczba ref. ECE 20) | <b>1FJ 958 040-001</b> |
|--|------------------------|

|  |                        |
|--|------------------------|
| Reflektor świateł drogowych LED (liczba ref. ECE 30) | <b>1FJ 958 040-051</b> |
|--|------------------------|

###### Z uchwytem uniwersalnym

|  |                        |
|--|------------------------|
| Reflektor świateł drogowych LED (liczba ref. ECE 20) | <b>1FJ 958 040-072</b> |
|--|------------------------|

|  |                        |
|--|------------------------|
| Reflektor świateł drogowych LED (liczba ref. ECE 30) | <b>1FJ 958 040-082</b> |
|--|------------------------|

##### LED LIGHT BAR 470, zasilanie wielonapięciowe 12/24 V, 35 W

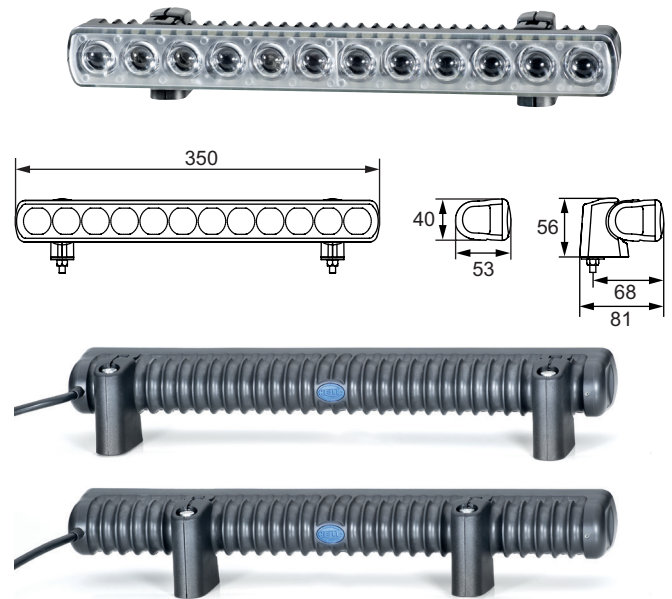
###### Z uchwytem uniwersalnym

|  |                        |
|--|------------------------|
| Reflektor świateł drogowych LED (liczba ref. ECE 25) | <b>1FJ 958 130-111</b> |
|--|------------------------|

|  |                        |
|--|------------------------|
| Reflektor świateł drogowych LED (liczba ref. ECE 37,5) | <b>1FJ 958 130-011</b> |
|--|------------------------|

## LED LIGHT BAR 350 Z UCHWYTEM Z TWORZYWA SZTUCZNEGO

- Komplet zawiera uchwyty mocujące i śruby
- Rozstaw uchwyty mocujących jest zmienny i zależy od pojazdu
- Nadaje się do montażu poziomego
- Montaż w pozycji wiszącej możliwy przez obrócenie o 180° i ustawienie obu uchwyty mocujących do góry
- Kompaktowe rozmiary i różne możliwości mocowania
- Masa: 700 g



### Zapasowy uchwyt z tworzywa sztucznego



#### W komplecie

- 2 x połówka uchwyty z tworzywa sztucznego
- 1 x C-klips
- 1 x zacisk zębaty
- 1 x nakrętka M6 ze stali nierdzewnej z wkładką nylonową
- 1 x śruba imbusowa ze stali nierdzewnej M6 x 70 mm
- 1 x podkładka M6 ze stali nierdzewnej

**8HG 958 053-801**

Zamawiać 2 szt. na reflektor.

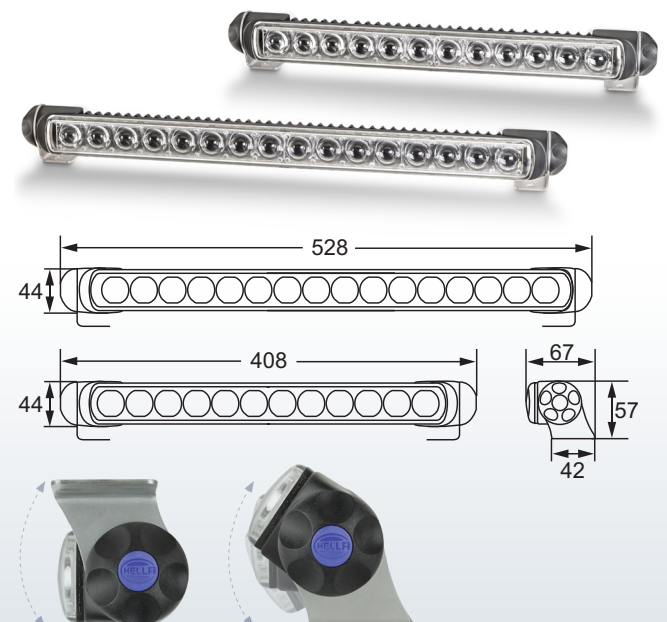
Zmienne pozycje obu uchwyty uzyskiwane przy użyciu łącznika zaciskowego mocowanego na żebrach obudowy oferuje różne możliwości montażu na pojeździe.



Regulacja pochylenia: 20° w dół i 30° do góry przy montażu w pozycji stojącej. (Ustawiony kąt pochylenia ustala się przez dokręcenie nakrętek montażowych)

## LED LIGHT BAR 350 I 470 Z UCHWYTEM UNIWERSALNYM

- Komplet zawiera zestaw uchwyty uniwersalnych (dostępne również jako część zamienna 8HG 958 139-841)
- Płynna regulacja we wszystkich pozycjach montażu
- Do montażu w pozycji stojącej i wiszącej oraz na powierzchniach o dowolnym pochyleniu
- Kompaktowe rozmiary i różne możliwości mocowania
- Z szablonem wiertarskim ułatwiającym montaż
- Masa: 700 g (LED Light Bar 350)
- Masa: 900 g (LED Light Bar 470)

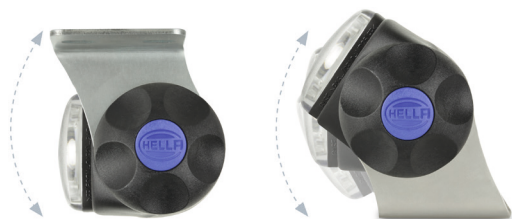


Bezstopniowa regulacja pochylenia

## CZĘŚĆ ZAMIENNA/AKCESORIA – UCHWYT UNIWERSALNY

HELLA rozszerza ofertę akcesoriów do reflektora Light Bar 350 o nowe, łatwe w montażu uniwersalne uchwyty mocujące. Uchwyty mocuje się zatrzaskowo na końcach obudowy reflektora. Można je montować na wszystkich powierzchniach, dzięki czemu są przystosowane do większości konfiguracji montażowych.

Nowe uchwyty uniwersalne można stosować zarówno do mocowania reflektorów dodatkowych, jak i reflektorów roboczych. Nakrętki, śruby i kątowniki są wykonane ze stali nierdzewnej w jakości okrętowej. Nowy uchwyt – z wkręcanymi końcówkami zabezpieczającymi przed kradzieżą – można ustawiać bezstopniowo. Komplet uchwyty uniwersalnych może być jednocześnie kompletem części zamiennych dla modelu LED Light Bar 470.



Uchwyty montażowe można ustawić w różny sposób, dzięki czemu nadają się do większości miejsc montażu.

### W KOMPLECIE

- 2 x kątownik montażowy ze stali nierdzewnej
- 2 x śruba imbusowa ze stali nierdzewnej M8 x 20 mm
- 2 x nakrętka M8 ze stali nierdzewnej z wkładką nylonową
- 2 x adapter końcowy
- 2 x podkładka cierna
- 2 x zacisk końcowy
- 2 x końcówka nakręcana

8HG 958 139-841



Idealne również do montażu na powierzchniach ze skosem.

### PRZYKŁADOWE ZASTOSOWANIE



## AKCESORIA – UCHWYTY DO MONTAŻU PODWÓJNEGO

Nowy, łatwy w montażu uchwyt firmy HELLA do reflektorów LED Light Bar 350 i 470 umożliwia jednoczesny montaż dwóch reflektorów dodatkowych lub roboczych.



Uchwyty montażowe umożliwiają płynne ustawienie świateł.

Dwa reflektory można umieścić jeden nad drugim i ustawić indywidualnie. Rozwiązanie to umożliwia łączenie oraz dostosowanie oświetlenia w zależności od indywidualnych potrzeb.

### W KOMPLECIE

- 2 x podwójny kątownik montażowy ze stali nierdzewnej (w połączeniu z 8HG 958 139-071)

8HG 958 128-811

## CZĘŚCI ZAMIENNE/AKCESORIA

Do stosowania w połączeniu z podwójnym kątownikiem montażowym 8HG 958 128-811 lub indywidualnymi kątownikami montażowymi.



### W KOMPLECIE

- 1 x śruba imbusowa ze stali nierdzewnej M8 x 20 mm
- 1 x nakrętka M8 ze stali nierdzewnej z wkładką nylonową
- 1 x adapter końcowy
- 1 x podkładka cierna
- 1 x zacisk końcowy
- 1 x końcówka

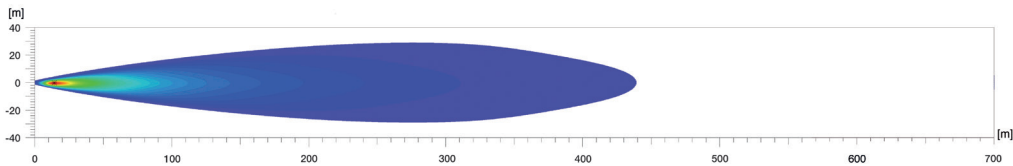
8HG 958 139-071

Zamawiać 2 szt. na reflektor.

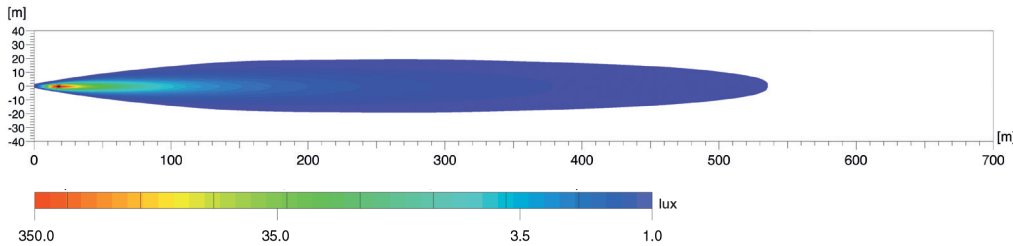


# ROZKŁAD ŚWIATŁA

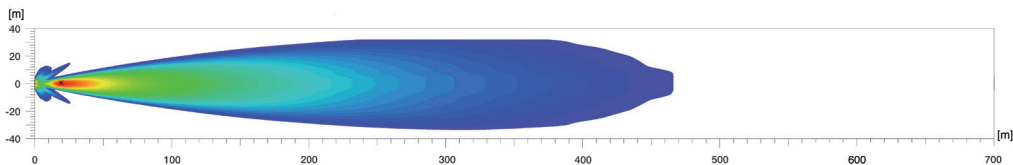
Light Bar 350 mm, reflektor świateł drogowych LED o liczbie referencyjnej 20



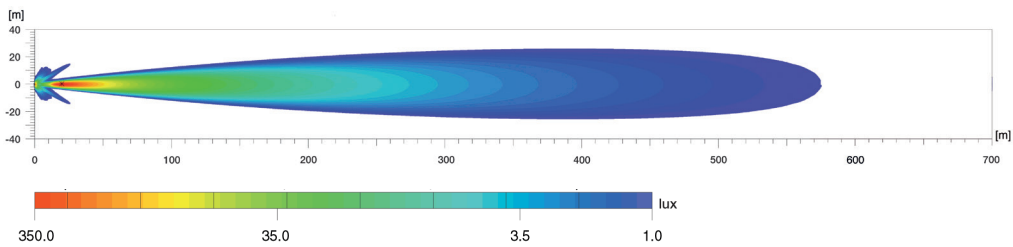
Light Bar 350 mm, reflektor świateł drogowych LED o liczbie referencyjnej 30



Light Bar 470 mm, reflektor świateł drogowych LED o liczbie referencyjnej 25



Light Bar 470 mm, reflektor świateł drogowych LED o liczbie referencyjnej 37,5



Na rozkładzie światła pokazano 2 włączone reflektory świateł drogowych.

## Luks jest jednostką natężenia oświetlenia.

Określa strumień świetlny padający na określoną powierzchnię ze źródła światła. Miejsce pracy biurowej powinno być na przykład oświetlone światłem o natężeniu co najmniej 500 luksów, a przy oświetleniu o natężeniu 1 luksa człowiek może jeszcze bez problemu czytać gazetę. Wartości pod osią luksów informują, w których punktach wykresów rozkładu światła osiągnięte jest odpowiednie natężenie oświetlenia.

## Liczba referencyjna (ref.)

Liczba referencyjna (ref.) jest wartością, która odnosi się do reflektorów świateł drogowych. Zgodnie z regulaminem ECE liczba referencyjna nie może przekroczyć maksymalnej wartości 100 na pojazd. Do wartości tej liczy się obie wartości seryjnych świateł drogowych (lewy i prawy reflektor główny) oraz wartości dodatkowych zamontowanych reflektorów świateł drogowych. Wartość ta jest podana na kloszu homologowanych reflektorów.

**HELLA Polska Sp. z o.o.**

Wał Miedzeszyński 552

03-994 Warszawa

Telefon: 22/5141760

Fax: 22/5141761

[www.hella.com.pl](http://www.hella.com.pl)

© HELLA KGaA Hueck & Co., Lippstadt  
J01198/09.20

Stan faktyczny i ceny mogą ulec zmianie.



HELLA Light Bar 350: reflektor wyróżniony nagrodą 2016 Global Media Award na SEMA Show w Las Vegas.

[www.hella.com/eliver](http://www.hella.com/eliver)



Przeżyj światło.

Reflektory dodatkowe HELLA. Odpowiednie światło dla każdego pojazdu. Przetestuj teraz online!

[www.hella.com/upc](http://www.hella.com/upc)

[www.hella.com/truck](http://www.hella.com/truck)

[www.hella.com/offroad](http://www.hella.com/offroad)

[www.hella.com/eliver](http://www.hella.com/eliver)