



Con omologazione ECE

SCHEDA PRODOTTO

Proiettore abbagliante supplementare LED LIGHT BAR 350 e 470

→ Versione: LED Light Bar 350 con supporto in plastica o supporto universale

→ Versione: LED Light Bar 470 con supporto universale

CARATTERISTICHE DEL PRODOTTO

- Proiettore abbagliante a LED a forma di barra luminosa compatta
- Scarso ingombro in altezza e peso ridotto
- Sviluppato per rispondere alle esigenze specifiche dei veicoli fuoristrada e per essere montato in modo aerodinamico sul tetto delle cabine degli autocarri
- A tenuta stagna per l'uso fuoristrada (capacità di guado fino a 1 metri di profondità d'acqua e possibilità di immersione fino a 0.5 ore), IP6K7
- Con LED potenti ad alte prestazioni
- Dissipazione efficace del calore prodotto dai componenti elettronici a LED grazie al corpo esterno in materiale plastico termococonduttore
- Multitensione: 9 – 33 Volt
- Omologazione ECE R112 e CEM R10

CONTENUTO DELLA CONFEZIONE

- Proiettore singolo con cavo di collegamento di 2500 mm a 2 poli (con estremità aperte)
- Comprensivo di set di supporto
- Mezzo illuminante a LED installato permanentemente

PANORAMICA DEI PRODOTTI

LED LIGHT BAR 350, multitensione 12/24 V, 25 W

Con supporto in plastica

Proiettore abbagliante a LED (rif. ECE 20)	1FJ 958 040-001
Proiettore abbagliante a LED (rif. ECE 30)	1FJ 958 040-051

Con supporto universale

Proiettore abbagliante a LED (rif. ECE 20)	1FJ 958 040-072
Proiettore abbagliante a LED (rif. ECE 30)	1FJ 958 040-082

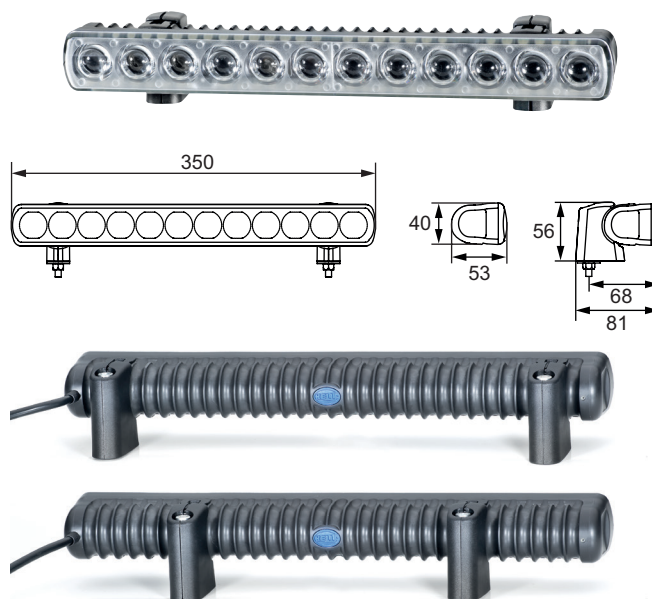
LED LIGHT BAR 470, multitensione 12/24 V, 35 W

Con supporto universale

Proiettore abbagliante a LED (rif. ECE 25)	1FJ 958 130-111
Proiettore abbagliante a LED (rif. ECE 37,5)	1FJ 958 130-011

LED LIGHT BAR 350 CON SUPPORTO IN PLASTICA

- Comprensivo di supporti di fissaggio e viti
- La distanza dei supporti di fissaggio sul veicolo può variare
- Adatto al montaggio a sbalzo orizzontale
- Il montaggio a sbalzo appeso è possibile ruotando il proiettore di 180° e inclinando entrambi i supporti di fissaggio verso l'alto
- Dimensioni compatte e varie opzioni di fissaggio
- Peso: 700 g



Ricambio del supporto in plastica



Contenuto della confezione

- 2 x metà del supporto in plastica
- 1 x clip a C
- 1 x elemento di serraggio dentato
- 1 x dado di arresto M6 in acciaio inossidabile con inserto in nylon
- 1 x vite a esagono incassato M6 x 70 mm in acciaio inossidabile
- 1 x rondella M6 in acciaio inossidabile

8HG 958 053-801

Occorre ordinare 2 pezzi di ogni elemento per ciascun proiettore.

Il posizionamento variabile dei due supporti con morsetti di collegamento sulle alette del corpo esterno offre svariate possibilità di montaggio sul veicolo.

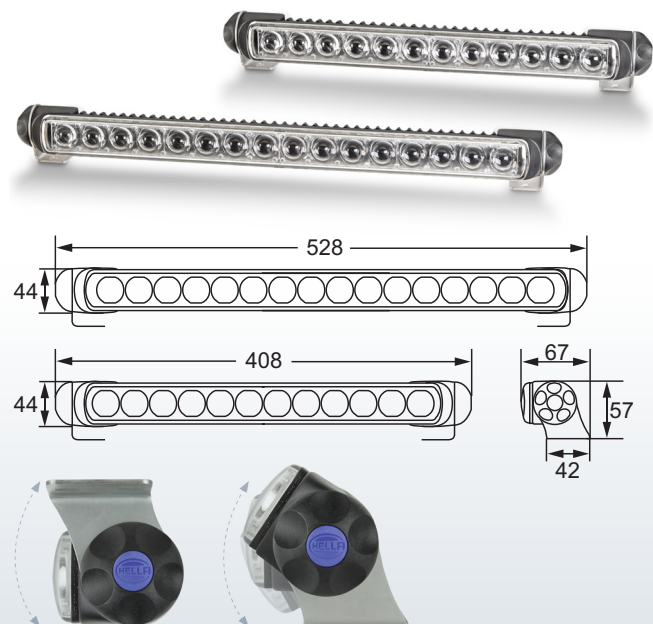


Regolazione dell'inclinazione: 20° verso il basso e 30° verso l'alto con montaggio in posizione verticale.

(Quando si serrano i dadi di montaggio, l'angolo di inclinazione impostato viene bloccato in posizione)

LED LIGHT BAR 350 E 470 CON SUPPORTO UNIVERSALE

- Comprensivo di set di supporto universale (disponibile anche come ricambio 8HG 958 139-841)
- Regolabile in modo continuo in tutte le posizioni di montaggio
- Adatto per il montaggio a sbalzo in posizione ritta e appesa e per il montaggio su superfici di qualunque inclinazione
- Dimensioni compatte e varie opzioni di fissaggio
- Con dima di foratura per un montaggio semplice
- Peso: 700 g (LED Light Bar 350)
- Peso: 900 g (LED Light Bar 470)

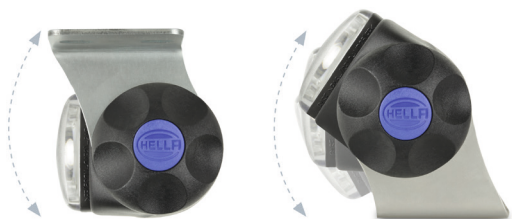


Regolazione dell'inclinazione continua

RICAMBIO/ACCESSORI – SUPPORTO UNIVERSALE

HELLA amplia la propria gamma di accessori per il proiettore Light Bar 350 aggiungendo nuovi supporti di fissaggio universali dal montaggio semplice. I supporti si fissano con facilità alle estremità del corpo esterno del proiettore e possono essere montati in modo flessibile su tutte le superfici di montaggio, adattandosi alla maggior parte delle configurazioni di installazione.

I nuovi supporti universali sono utilizzabili sia con proiettori supplementari che con fari da lavoro. Dadi, viti e supporti angolari sono realizzati in acciaio inossidabile secondo i criteri di qualità adottati nella cantieristica navale. I nuovi supporti con dadi a calotta antifurto possono essere regolati in modo continuo. Il set di supporti universali è utilizzabile anche come set di ricambi per il LED Light Bar 470.



I supporti di fissaggio sono costruiti in modo tale da poter essere installati sulla maggior parte delle superfici di montaggio.

CONTENUTO DELLA CONFEZIONE

- 2 x supporti angolari di fissaggio in acciaio inossidabile
- 2 x viti a esagono incassato M8 x 20 mm in acciaio inossidabile
- 2 x dadi di arresto M8 in acciaio inossidabile con inserto in nylon
- 2 x adattatori terminali
- 2 x lamierini di frizione
- 2 x morsetti terminali
- 2 x dadi a calotta

8HG 958 139-841



Sono ideali anche per il montaggio su superfici inclinate.

ESEMPIO DI UTILIZZO



ACCESSORI – SUPPORTO PER MONTAGGIO DOPPIO

La nuova unità di supporto di HELLA per LED Light Bar 350 e 470 consente di montare facilmente in coppia due proiettori supplementari o due fari da lavoro.

In questo modo è possibile posizionare due proiettori uno sopra l'altro e regolarli in modo indipendente. Ciò consente di coordinare tra loro i proiettori adattando l'illuminazione alle esigenze del momento.



I supporti di fissaggio consentono di regolare il proiettore in modo continuo.

CONTENUTO DELLA CONFEZIONE

- 2 x supporti angolari per montaggio doppio in acciaio inossidabile (in combinazione con 8HG 958 139-071)

8HG 958 128-811

RICAMBI / ACCESSORI

Utilizzabili in combinazione con supporti angolari per montaggio doppio 8HG 958 128-811 o con supporti angolari di fissaggio propri.

CONTENUTO DELLA CONFEZIONE

- 1 x vite a esagono incassato M8 x 20 mm in acciaio inossidabile
- 1 x dadi di arresto M8 in acciaio inossidabile con inserto in nylon
- 1 x adattatori terminali
- 1 x lamierino di frizione
- 1 x morsetto terminale
- 1 x dado a calotta

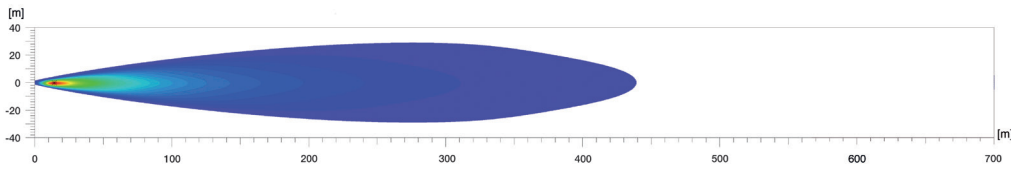
8HG 958 139-071

Occorre ordinare 2 pezzi di ogni elemento per ciascun proiettore.

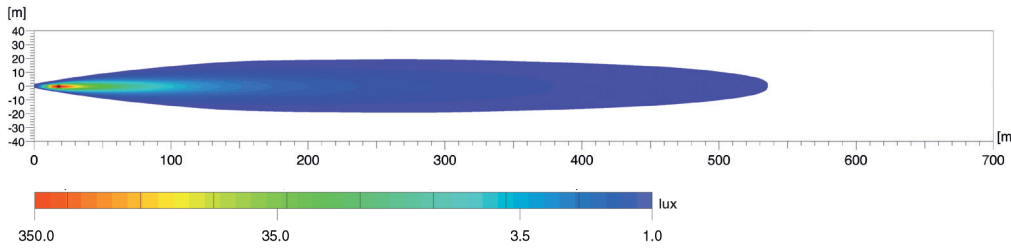


DISTRIBUZIONE DELLA LUCE

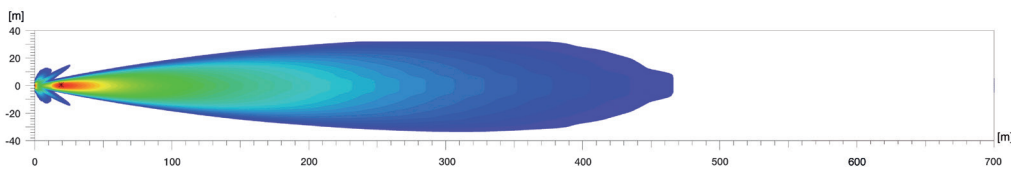
Light Bar 350 mm, proiettore abbagliante a LED con numero di riferimento 20



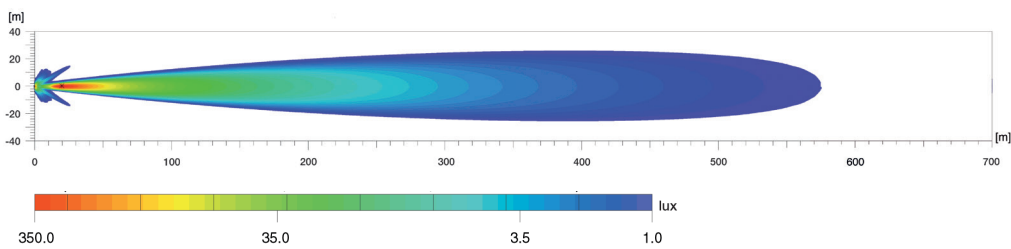
Light Bar 350 mm, proiettore abbagliante a LED con numero di riferimento 30



Light Bar 470 mm, proiettore abbagliante a LED con numero di riferimento 25



Light Bar 470 mm, proiettore abbagliante a LED con numero di riferimento 37,5



La distribuzione della luce mostra 2 proiettori abbaglianti in funzione.

Lux è l'unità di misura dell'illuminazione.

Indica il fascio luminoso che viene irradiato dalla sorgente luminosa su una determinata superficie. Una postazione di lavoro in ufficio deve essere illuminata ad esempio con almeno 500 lux, mentre con 1 lux l'occhio umano è ancora in grado di leggere un giornale senza problemi. La scala dei lux riporta i valori raggiunti dall'illuminazione nei vari punti dei diagrammi di distribuzione della luce.

Numero di riferimento (rif.)

Il numero di riferimento (rif.) è un valore che si riferisce ai proiettori abbaglianti. In base alla normativa ECE questo numero non può superare il limite di 100 per veicolo. Nel calcolo si sommano il valore del proiettore abbagliante di serie (proiettore principale sinistro e destro) e i valori di altri proiettori abbaglianti installati. Il valore è riportato sul diffusore di luce dei proiettori omologati.

HELLA S.p.A.

Via B. Buozzi, 5
20090 - Caleppio di Settala (MI)
Tel : 02.98835.1
Fax : 02.98835.835-836
E-mail : infoitalia@hella.com
Internet : www.hella.it

Ufficio di Torino
Viale Gandhi, 23
10051 Avigliana (TO)
Tel : 02.98.835.310
Fax: 02.98.835.353

© HELLA KGaA Hueck & Co., Lippstadt
J01198/09.20

Con riserva di modifiche ai prezzi e ai contenuti.



HELLA Light Bar 350: insignito del 2016 Global Media Award in occasione del SEMA Show di Las Vegas.

www.hella.com/eliver



Sperimentate la luce.
Proiettori supplementari HELLA. La luce corretta per ogni applicazione. Provateli subito online!

www.hella.com/upc

www.hella.com/truck

www.hella.com/offroad

www.hella.com/eliver