



Con homologación CEE

INFORMACIÓN DE PRODUCTO

Faro auxiliar

Barra lumínica LED 350 y 470

→ Modelo: Barra lumínica LED 350 con soporte de plástico o soporte universal

→ Modelo: Barra lumínica LED 470 con soporte universal

CARACTERÍSTICAS DEL PRODUCTO

- Faros de largo alcance LED con la forma de una barra lumínica compacta
- Reducida altura de montaje y muy poco peso
- Desarrollado para las necesidades especiales de los vehículos todoterreno y también para un montaje aerodinámico en el techo de las cabinas de camiones
- Puede sumergirse, indicado para usos en plena naturaleza (puede atravesar corrientes de agua de hasta 1 m de profundidad durante máx. 30 minutos), IP6K7
- Con LEDs de alta potencia lumínica
- Eficaz disipación del calor de la electrónica LED gracias a una carcasa de plástico conductor del calor
- Multivoltaje: 9 – 33 V
- Homologación CEE R112 y CEM R10

INCLUIDO EN EL SUMINISTRO

- Faro individual con cable de conexión de 2 polos, de 2.500 mm (con extremos abiertos)
- Incluye juego de soportes
- Fuente lumínica LED firmemente integrada

VISIÓN GENERAL DEL PROGRAMA

BARRA LUMÍNICA LED 350, multivoltaje 12/24 V, 25 W

Con soporte de plástico

Faro de largo alcance LED (valor CEE 20)	1FJ 958 040-001
Faro de largo alcance LED (valor CEE 30)	1FJ 958 040-051

Con soporte universal

Faro de largo alcance LED (valor CEE 20)	1FJ 958 040-072
Faro de largo alcance LED (valor CEE 30)	1FJ 958 040-082

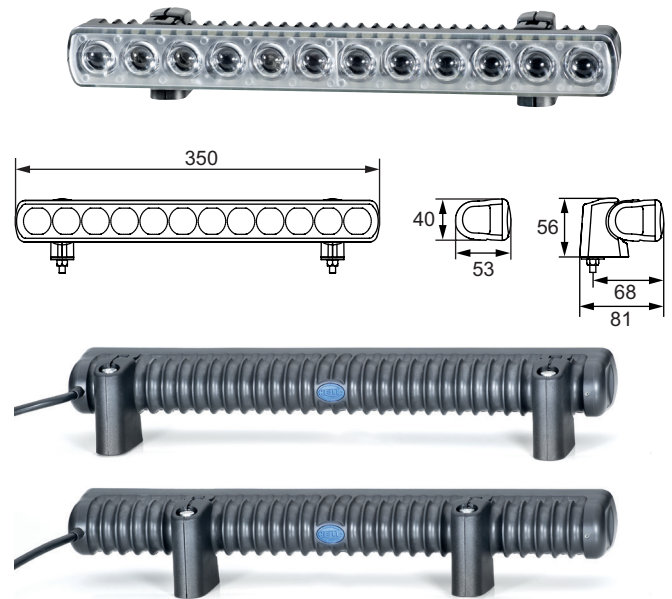
BARRA LUMÍNICA LED 470, multivoltaje 12/24 V, 35 W

Con soporte universal

Faro de largo alcance LED (valor CEE 25)	1FJ 958 130-111
Faro de largo alcance LED (valor CEE 37,5)	1FJ 958 130-011

BARRA LUMÍNICA LED 350 CON SOPORTE DE PLÁSTICO

- Incluye soportes de fijación y tornillos
- La distancia entre los soportes de fijación puede variar dependiendo de la posición en el vehículo
- Indicado para montaje horizontal en superficie
- Puede montarse en posición suspendida realizando una instalación que permita un giro de 180° y en la que los dos soportes de fijación se orienten hacia arriba
- Medidas compactas y numerosas posibilidades de fijación
- Peso: 700 g



Recambios del soporte de plástico



Incluido en el suministro

- 2 piezas del soporte de plástico
- 1 clip en forma de C
- 1 pieza de sujeción dentada
- 1 tuerca de tope M6 de acero inoxidable recubierto de nailon
- 1 tornillo de cabeza hexagonal M6 x 70 mm de acero inoxidable
- 1 arandela M6 de acero inoxidable

8HG 958 053-801

Emplear siempre 2 de cada por faro.

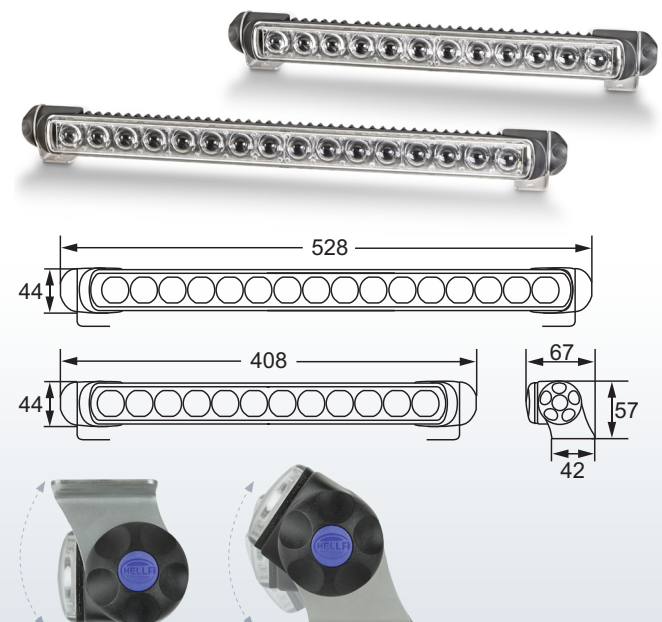
El posicionamiento variable de sus dos soportes, que se ajustan mediante presión y que van situados sobre las nervaduras de la carcasa, ofrece distintas posibilidades de montaje en el vehículo.



Ajuste de la inclinación: 20° hacia abajo y 30° hacia arriba en el montaje vertical. (Al apretar las tuercas de montaje quedará fijado el ángulo de inclinación)

BARRA LUMÍNICA LED 350 Y 470 CON SOPORTE UNIVERSAL

- Incluye juego de soportes universales (también disponible como recambio 8HG 958 139-841)
- Ajustable en cualquier posición y para todo tipo de instalación en superficie
- Indicado para montaje vertical o suspendido en superficie y con todo tipo de inclinación
- Medidas compactas y numerosas posibilidades de fijación
- Con plantilla de orificios para un montaje sencillo
- Peso: 700 g (barra lumínica LED 350)
- Peso: 900 g (barra lumínica LED 470)

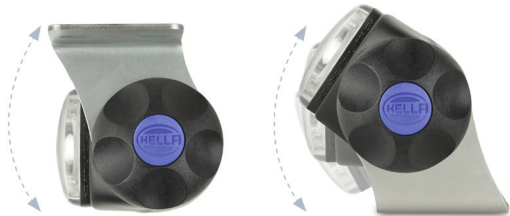


Ajuste de la inclinación posible para cualquier posición

RECAMBIOS/ACCESORIOS – SOPORTE UNIVERSAL

HELLA ha ampliado su oferta de accesorios para la barra lumínica 350 con estos nuevos soportes de fijación, que son muy fáciles de instalar y permiten un montaje universal. Los soportes se encajan fácilmente en los extremos de la carcasa del faro y pueden instalarse de manera muy versátil en cualquier superficie de montaje; están indicados para prácticamente todos los tipos de vehículo.

Los nuevos soportes universales pueden utilizarse tanto para el modelo de faro auxiliar como para el modelo de faro de trabajo. Las tuercas, los tornillos y las escuadras son de acero inoxidable y ofrecen una calidad propia de las construcciones navales. El nuevo soporte, con tapas para los tornillos como medida antirrobo, puede ajustarse a cada necesidad. El juego de soportes universales también puede utilizarse como recambio para la barra lumínica LED 470.



Los soportes pueden instalarse según las necesidades, y por ello están indicados para prácticamente todas las situaciones de montaje.

INCLUIDO EN EL SUMINISTRO

- 2 escuadras de montaje de acero inoxidable
- 2 tornillos de cabeza hexagonal M8 x 20 mm de acero inoxidable
- 2 tuercas de tope M8 de acero inoxidable recubierto de nailon
- 2 adaptadores para los extremos
- 2 arandelas de fricción
- 2 sujeciones para los extremos
- 2 tapas para los tornillos

8HG 958 139-841



También son idóneos para el montaje sobre superficies inclinadas.

EJEMPLO DE APLICACIÓN



ACCESORIOS: SOPORTES PARA MONTAJE DOBLE

El nuevo conjunto de soportes de HELLA para las barras lumínicas LED 350 y 470 es muy fácil de instalar y permite un montaje doble de faros auxiliares o faros de trabajo.



Los soportes de montaje permiten una orientación exacta de la iluminación.

Los faros pueden instalarse uno encima de otro y cada uno de ellos puede ajustarse por separado. Con ello, se ofrece la posibilidad de combinar la iluminación de cada uno de los faros y adecuarla a las necesidades particulares del usuario.

INCLUIDO EN EL SUMINISTRO

- 2 escuadras de acero inoxidable para montaje doble (combinadas con 8HG 958 139-071)

8HG 958 128-811

ACCESORIOS/RECAMBIOS

Para utilizar junto con las escuadras de montaje doble 8HG 958 128-811 o con escuadras de montaje individual.



INCLUIDO EN EL SUMINISTRO

- 1 tornillo de cabeza hexagonal M8 x 20 mm de acero inoxidable
- 1 tuerca de tope M8 de acero inoxidable recubierto de nailon
- 1 adaptador para los extremos
- 1 arandela de fricción
- 1 sujeción para los extremos
- 1 tapa para el tornillo

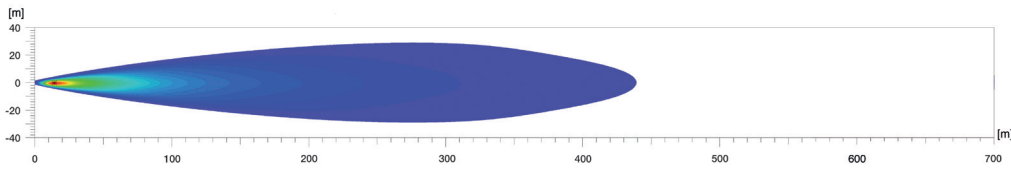
8HG 958 139-071

Emplear siempre 2 de cada por faro.

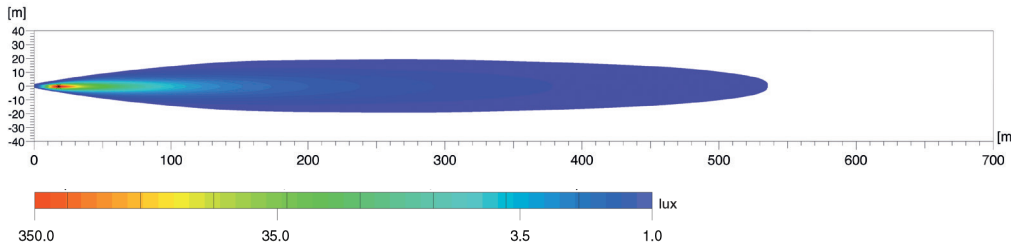


DISTRIBUCIÓN DE LA LUZ

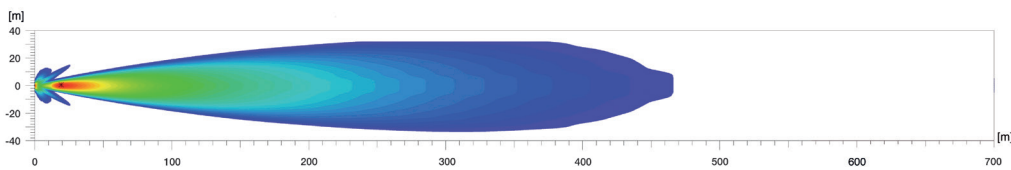
Barra lumínica 350 mm, faro de largo alcance LED con valor 20



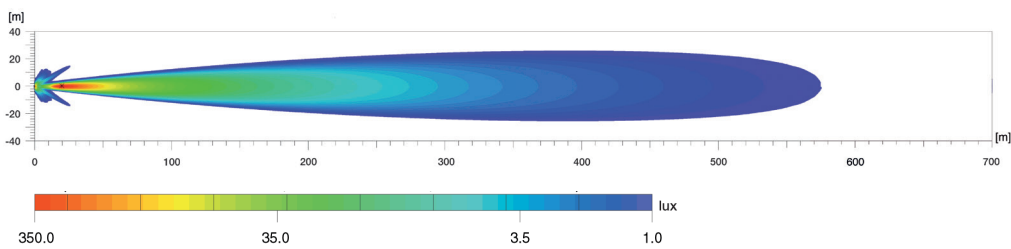
Barra lumínica 350 mm, faro de largo alcance LED con valor 30



Barra lumínica 470 mm, faro de largo alcance LED con valor 25



Barra lumínica 470 mm, faro de largo alcance LED con valor 37,5



La distribución de la luz muestra los 2 faros de largo alcance en funcionamiento.

El Lux es la unidad de intensidad lumínica.

Indica el flujo de luz que, partiendo de la fuente lumínica, llega a una superficie determinada. Por ejemplo, una zona de trabajo debería estar iluminada con 500 lux como mínimo, y el ojo humano es capaz de leer el periódico sin problemas con 1 lux. Los valores de la zona inferior en los diagramas de distribución de la luz indican la distancia en la que se alcanza la intensidad lumínica correspondiente.

El valor en la intensidad lumínica

El nº del valor se aplica a la intensidad lumínica de los faros de largo alcance. Según la regulación europea CEE, este valor no puede superar el límite de 100 por vehículo. En este sentido hay que sumar el valor de la luz de carretera de serie (faro principal izquierdo y derecho), además del valor de los restantes faros de largo alcance que se hayan instalado. El nº del valor se encuentra normalmente en el dispersor de los faros homologados.

HELLA S.A.

Avda. de los Artesanos, 24
28760 Tres Cantos
Madrid
Tfno. 918 061 900
Fax 918 038 130
esmarketing@hella.com
hella.es

© HELLA KGaA Hueck & Co., Lippstadt
J01198/09.20

Reservado el derecho de realizar cambios materiales o de precios.



HELLA LED Driving Light Bar 350
SEMA Global Media Awards Winner

Barra lumínica 350 de HELLA: Galardonada con el premio Global Media Award 2016 en la exposición SEMA Show de Las Vegas.

www.hella.com/eliver



Disfrute de la luz.
Faros auxiliares HELLA. Para cada necesidad, la luz adecuada. ¡Pruébelos ahora on-line!

www.hella.com/upc

www.hella.com/truck

www.hella.com/offroad

www.hella.com/eliver