



## CYBER SECURITY MANAGEMENT MEGA MACS PC/56/66

Procedura  
per creare  
utente CSM



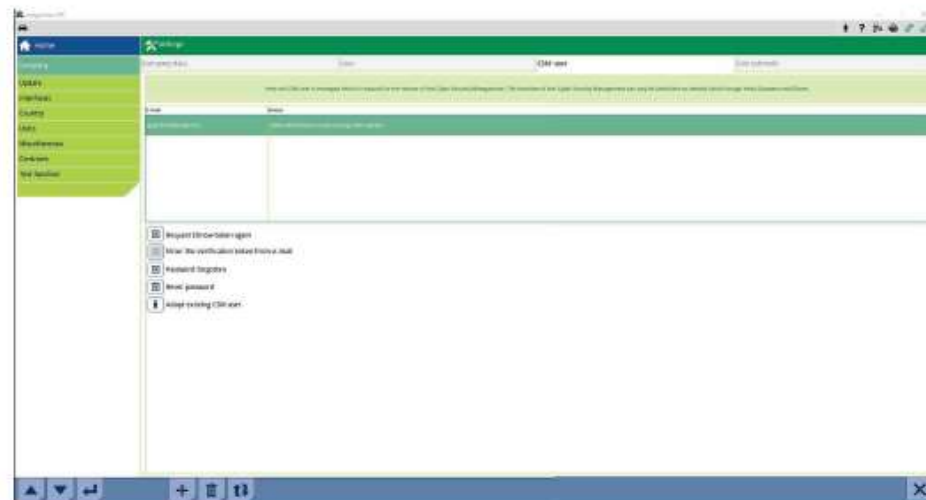
# PROCEDURA PER CREARE UTENTE CSM

Per creare una utenza CSM:

1. Andare su IMPOSTAZIONI – DITTA
2. Selezionare la scheda: Utente CSM

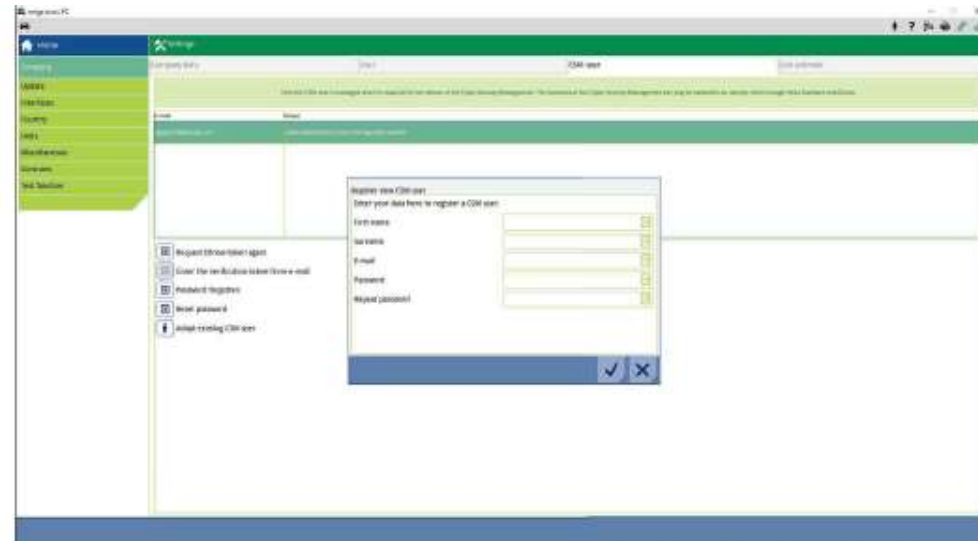



2. Select the >CSM user< tab.



## PROCEDURA PER CREARE UTENTE CSM

3. Fare clic su +  
Viene visualizzato Registra nuovo utente CSM.



Open the virtual keypad with  and enter the data.

4. Aprire la tastiera virtuale e inserire i dati.  
E creare una Password.

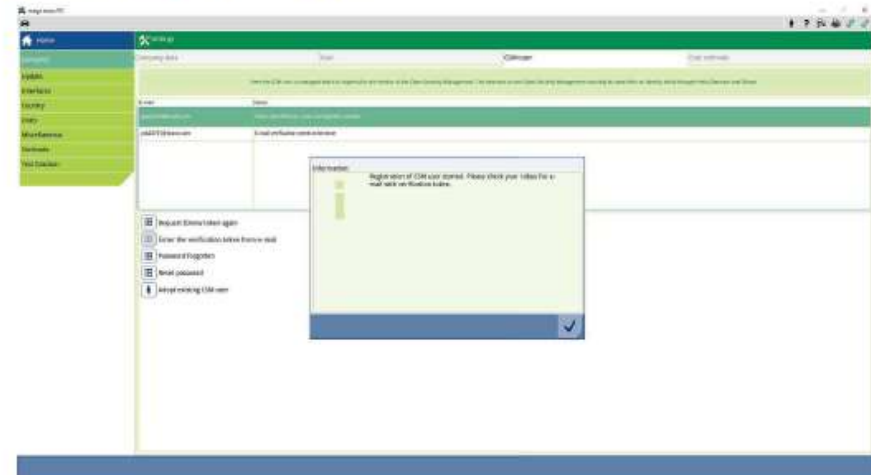


# PROCEDURA PER CREARE UTENTE CSM



5. Verificare i dati e confermarli

5. Confirm the inputs with ✓.  
Regard the info window and confirm it with ✓.



6. Verrà inviata un'e-mail di verifica all'indirizzo e-mail specificato. L'e-mail di verifica contiene un token.

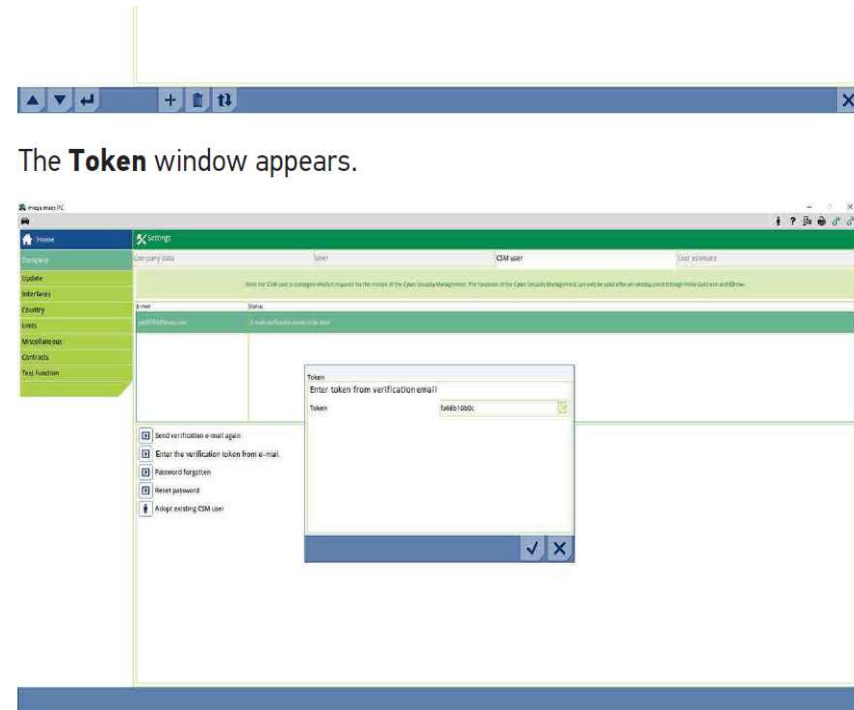
<b>i</b>	<p><b>NOTE</b></p> <ul style="list-style-type: none"> <li>• A verification e-mail will be sent to the specified e-mail address.</li> <li>• The verification e-mail contains a token.</li> </ul>
----------	---







# PROCEDURA PER CREARE UTENTE CSM

7. Cliccare su:  
Inserire il token di verifica inviato  
via e-mail.



8. Cliccare su:  
Inserire il token di verifica inviato  
via e-mail.

4. Open the virtual keypad with  and enter the token.
5. Confirm the inputs with .




## PROCEDURA PER CREARE UTENTE CSM

9. Osservare la finestra informativa e confermarla con 

- Seconda identificazione

Un'ulteriore e-mail di verifica verrà inviata all'indirizzo e-mail specificato.


L'e-mail di verifica contiene un token IDnow.



The screenshot shows a web application interface with a confirmation dialog box in the center. The dialog box contains the text: "Verification token is entered correctly. Do you wish to activate the account through IDnow. See user e-mail...". Below the dialog box, there is a list of options: "Request IDnow token again", "Cancel the verification token from e-mail", "Request to forget token", "Reset password", and "Import existing IDnow user".

**NOTE**

- A further verification e-mail will be sent to the specified e-mail address.
- The verification e-mail contains an IDnow token.





# PROCEDURA PER CREARE UTENTE CSM

Ricevuta questa mail scaricare **Id-now** dal play store e iniziare la procedura di identificazione



## Please verify your identity

Our service requires you to verify your identity.  
In order to do so we are using a service provided by IdNow.

Your IdNow-Token: **RUJ-YHPXU**

Please use one of the following ways to start the process:

Webste: <https://go.idnow.de/RUJ-YHPXU>

iOS App: <https://apps.apple.com/de/app/idnow-autoident/id1437143249>

Android App: <https://play.google.com/store/apps/details?id=io.idnow.autoident>

Have your ID document available.

Make sure you are in a well-lit place.

Be ready for a Selfie.

Download the App and follow the instructions.

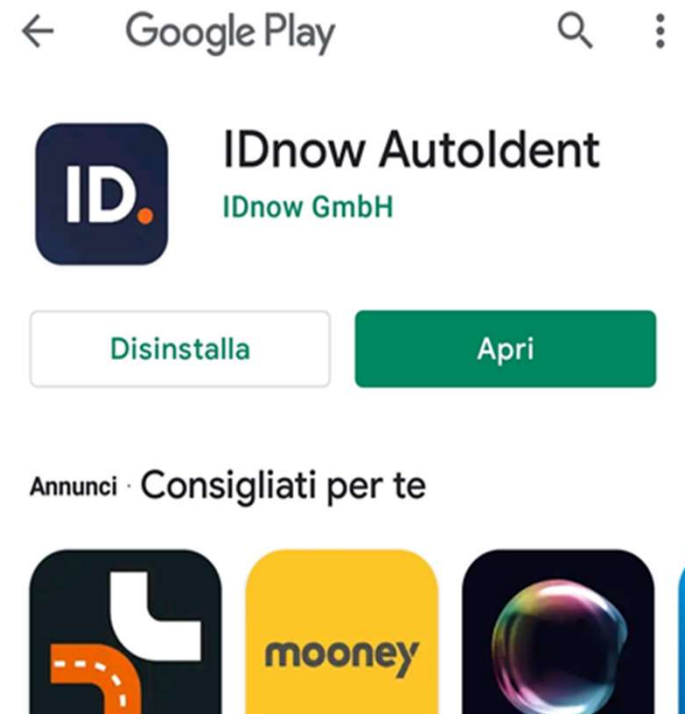
With kind regards  
Hella Gutmann Solutions GmbH

# PROCEDURA PER CREARE UTENTE CSM



- Procedura di identificazione

Scaricare e installare **Idnow Autoident** dal Play Store







# PROCEDURA PER CREARE UTENTE CSM

---

Inserire il codice ID-NOW TOKEN ricevuto via e-mail

**IDnow.**

Inserisci il tuo Ident-ID per  
iniziare

Ident-ID

Inizia



# PROCEDURA PER CREARE UTENTE CSM

Accettare «Termini e condizioni»  
e iniziare l'identificazione

A screenshot of a mobile application dialog box titled "Termini e condizioni". It features a close button (X) in the top left corner. The main text reads: "Ho letto l'informativa sulla privacy di IDnow e accetto i Termini di servizio di IDnow". Below this, there are two links: "Informativa sulla privacy" and "Termini di servizio", both in orange text. At the bottom, there is a large grey button labeled "Inizia Identificazione" and a smaller link labeled "Non accetto." in grey text.

Termini e condizioni

Ho letto l'informativa sulla privacy di IDnow e accetto i Termini di servizio di IDnow

[Informativa sulla privacy](#)

[Termini di servizio](#)

Inizia Identificazione

[Non accetto.](#)



# PROCEDURA PER CREARE UTENTE CSM

Tenere a portata di mano un documento valido, consigliata la patente di guida o carta di Identità.



Prima di cominciare:



Tieni il tuo documento d'identità a portata di mano



Assicurati di essere in un luogo ben illuminato



Preparati a un selfie

OK, sono pronto!



## PROCEDURA PER CREARE UTENTE CSM

Si verrà guidati nella digitalizzazione del documento.

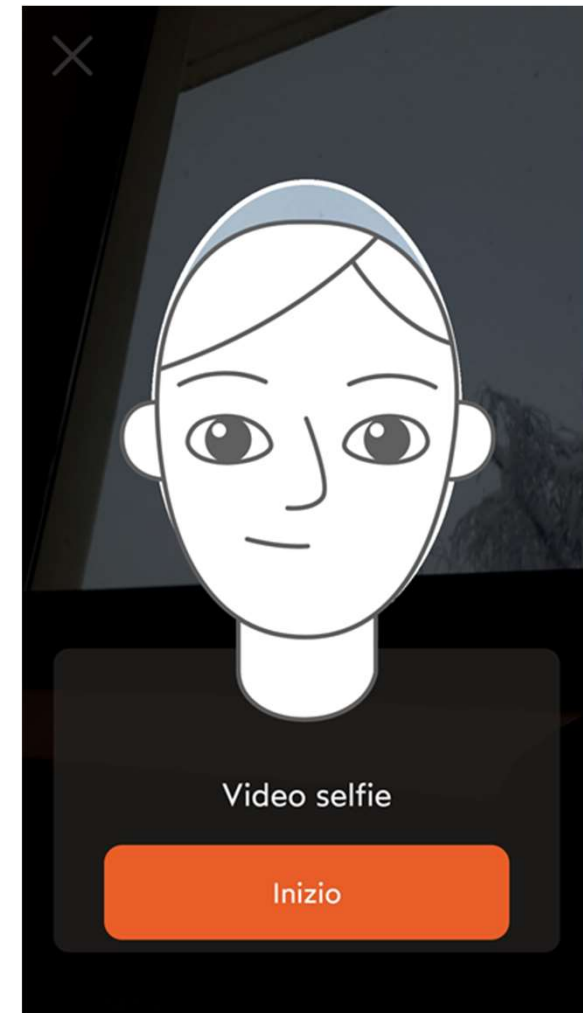
Fotografare fronte e retro più verifica tramite movimento.





## PROCEDURA PER CREARE UTENTE CSM

Sarà necessario effettuare diversi selfie, fino alla conferma della procedura conclusa con successo.





# PROCEDURA PER CREARE UTENTE CSM

---

Procedura di identificazione tramite App,  
conclusa con successo.



**Dati di verifica inviati  
con successo**

Grazie per aver utilizzato il  
nostro servizio di verifica  
dell'identità online!

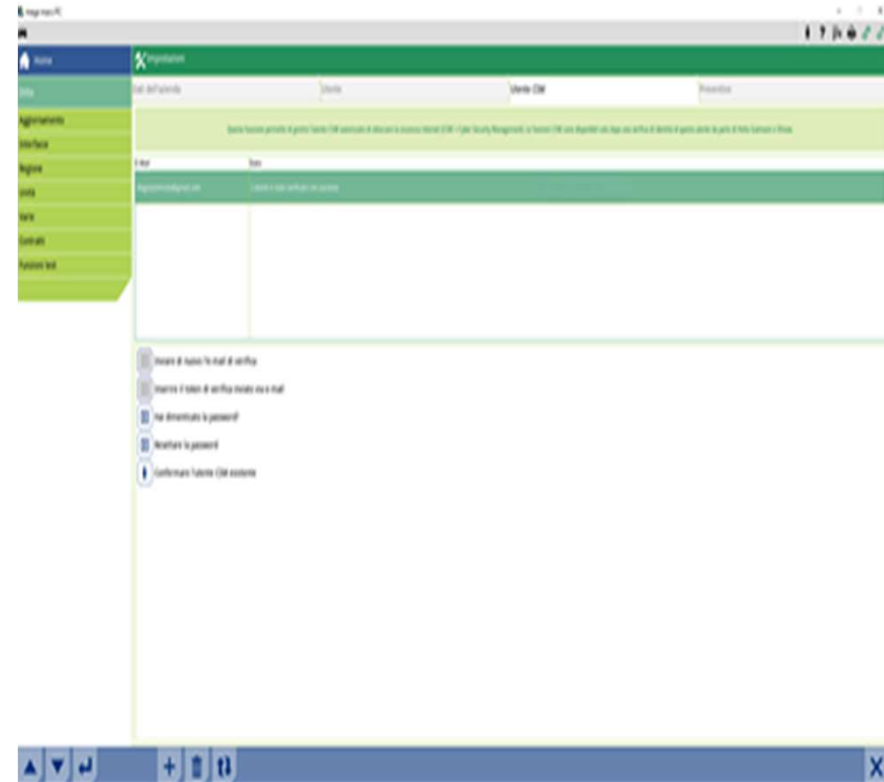
Concludi



## PROCEDURA PER CREARE UTENTE CSM

Verificare su Utente CSM se l'utente è stato verificato con successo.

Procedura completata.



GRAZIE PER L'ATTENZIONE

